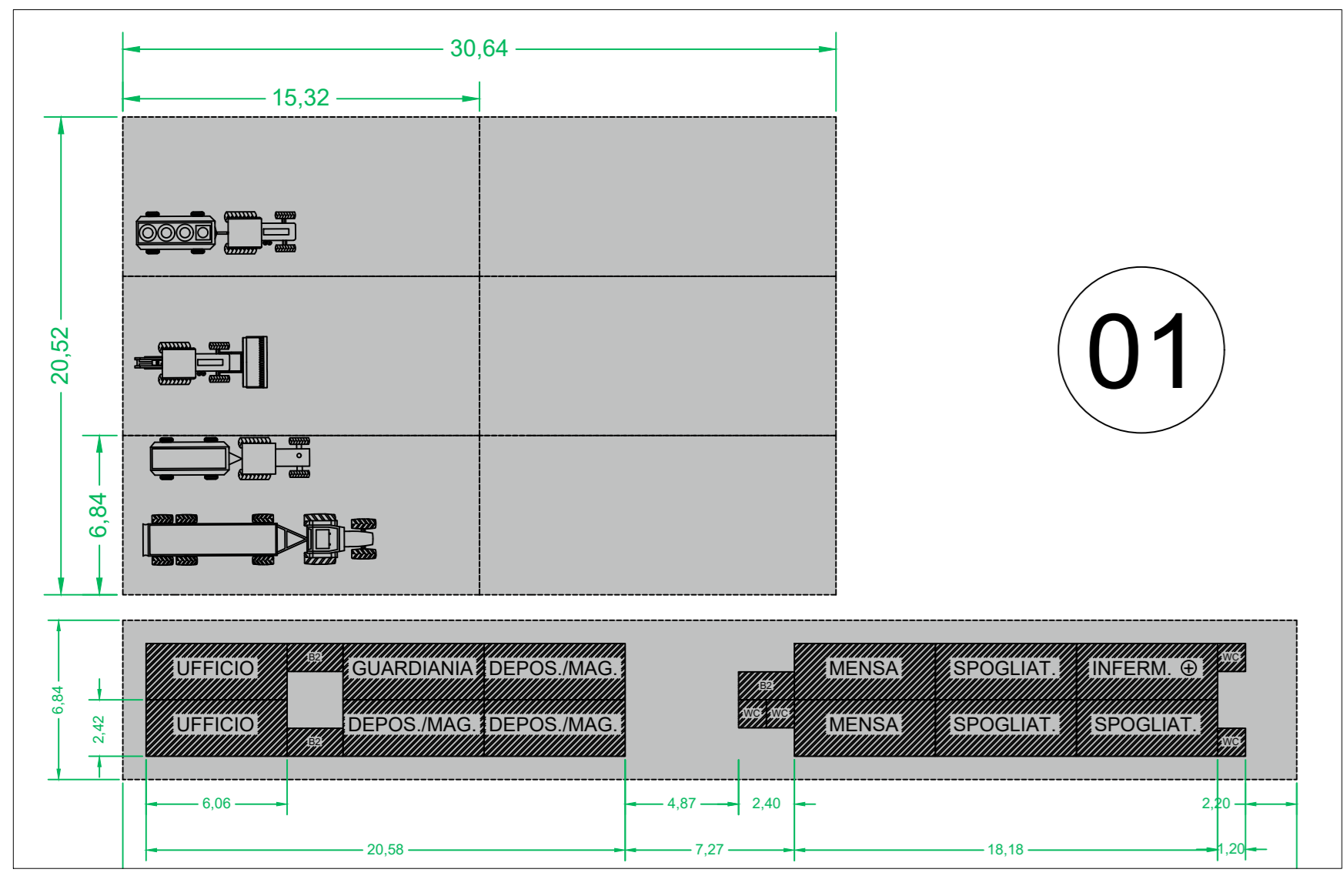


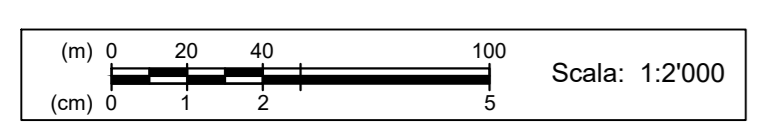
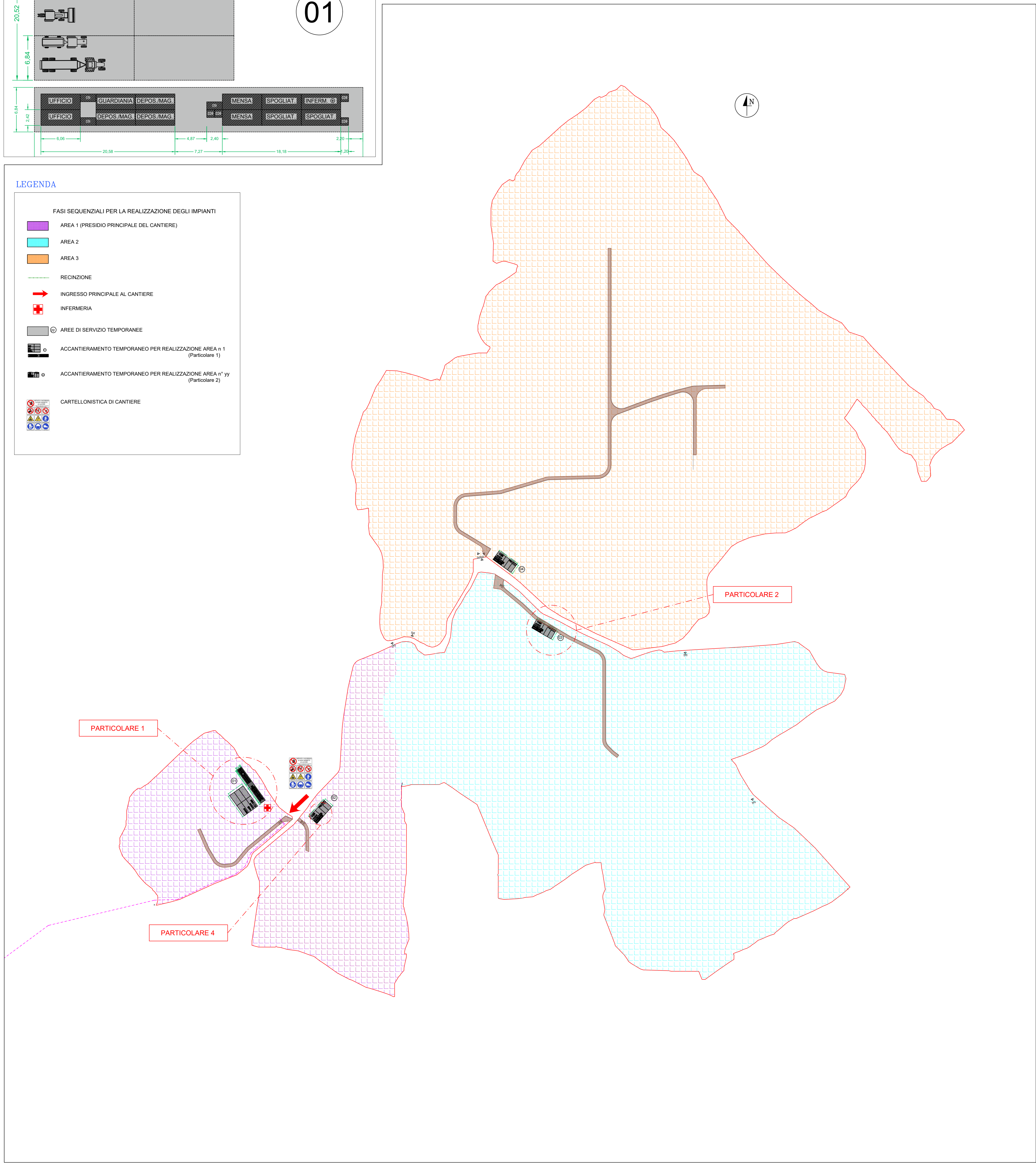
PARTICOLARE 1



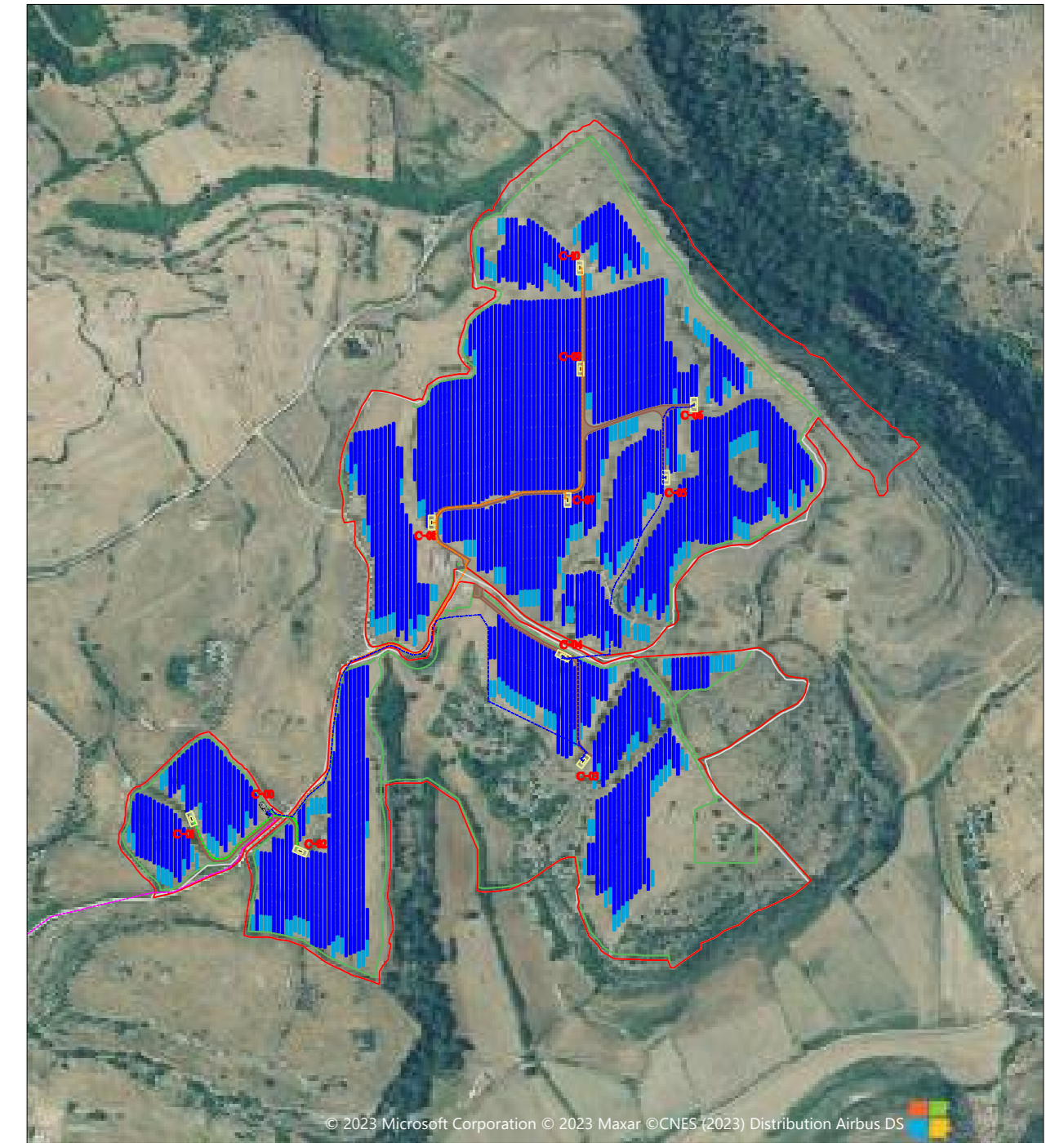
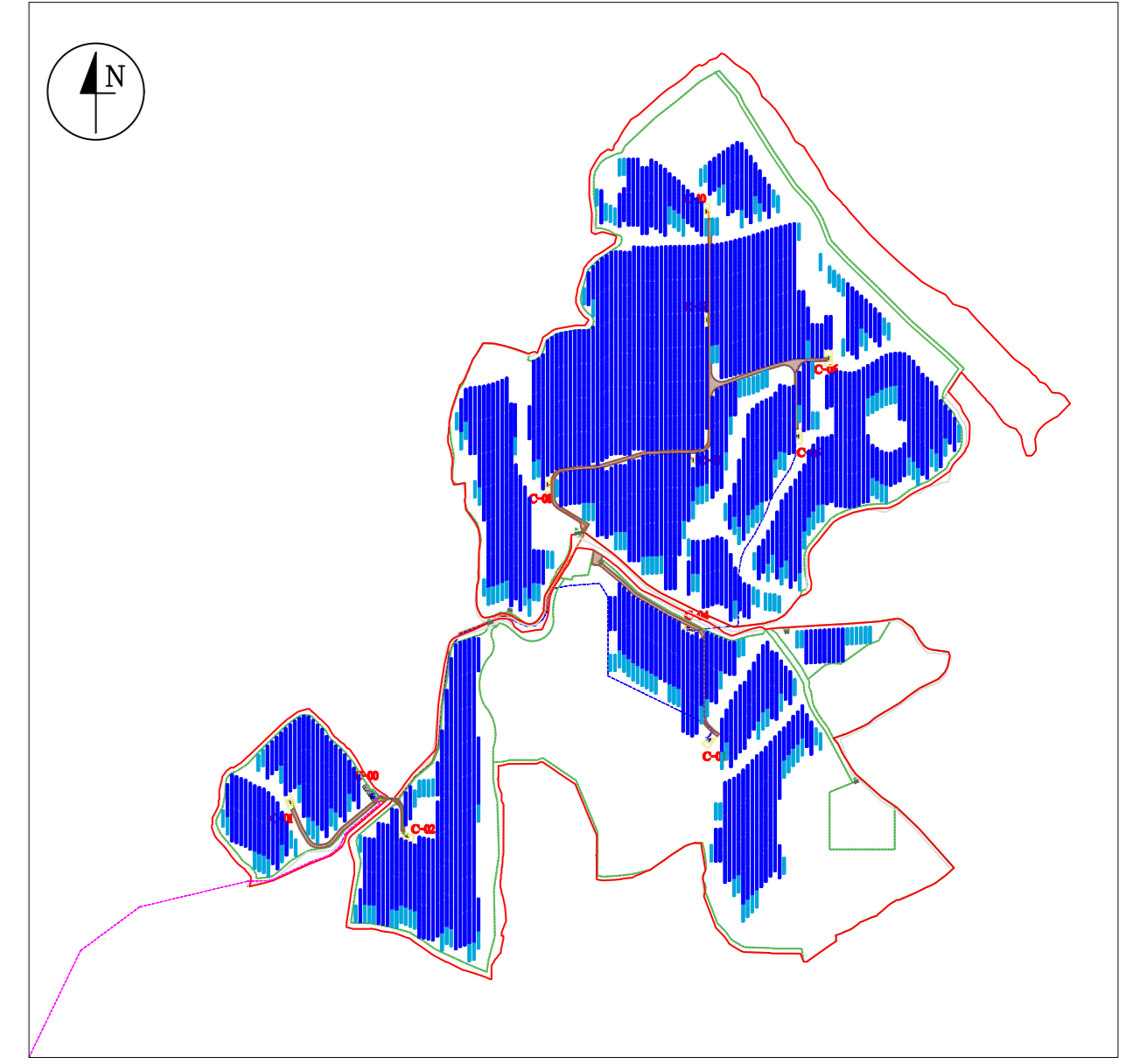
01

LEGENDA

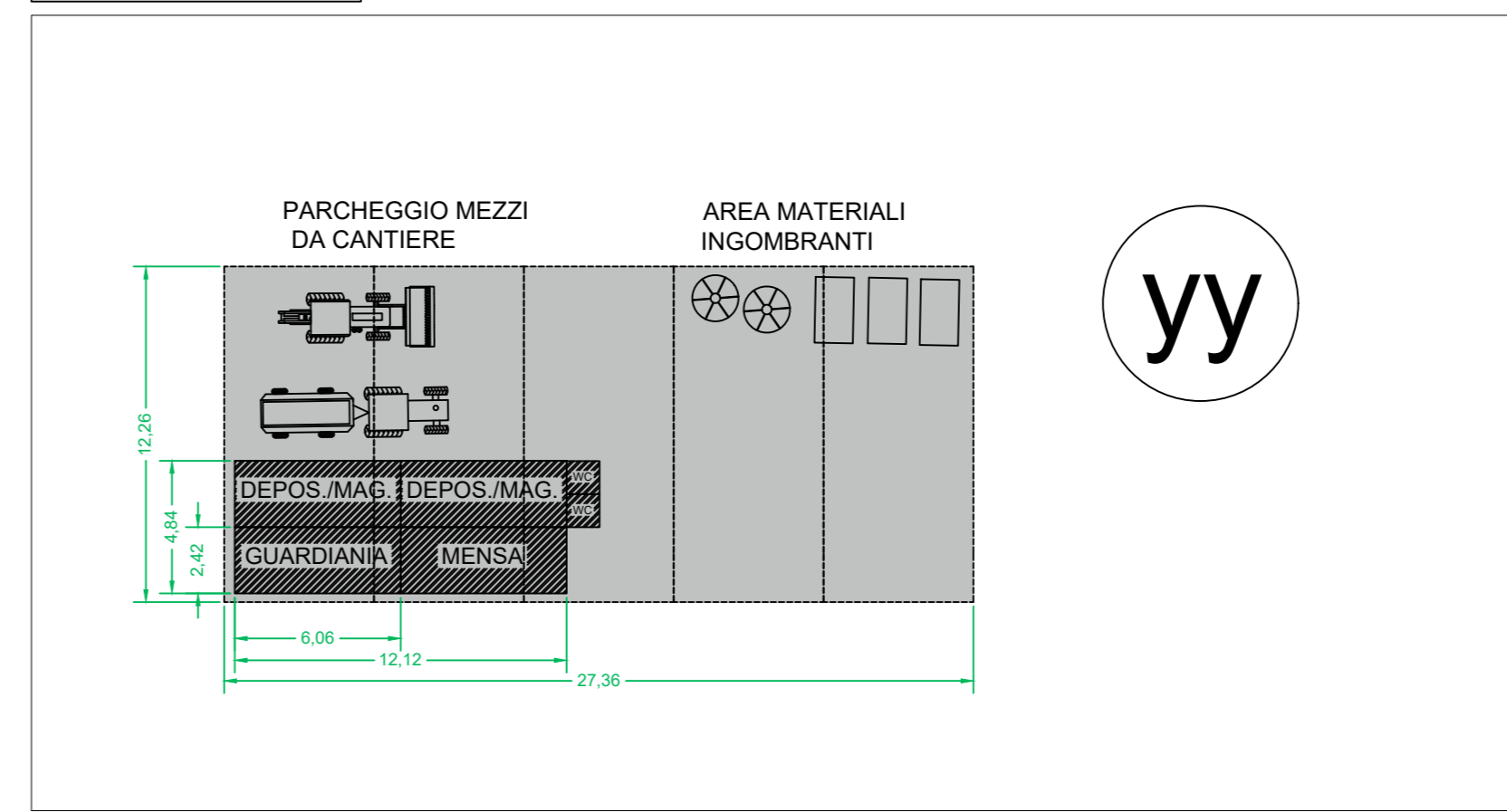
- FASI SEQUENZIALI PER LA REALIZZAZIONE DEGLI IMPIANTI
- AREA 1 (PRESIDIO PRINCIPALE DEL CANTIERE)
 - AREA 2
 - AREA 3
 - RECINZIONE
 - INGRESSO PRINCIPALE AL CANTIERE
 - INFERMERIA
 - AREE DI SERVIZIO TEMPORANEE
 - ACCANTIERAMENTO TEMPORANEO PER REALIZZAZIONE AREA n° 1 (Particolare 1)
 - ACCANTIERAMENTO TEMPORANEO PER REALIZZAZIONE AREA n° yy (Particolare 2)
 - CARTELLONISTICA DI CANTIERE



LAYOUT DELL'IMPIANTO FV

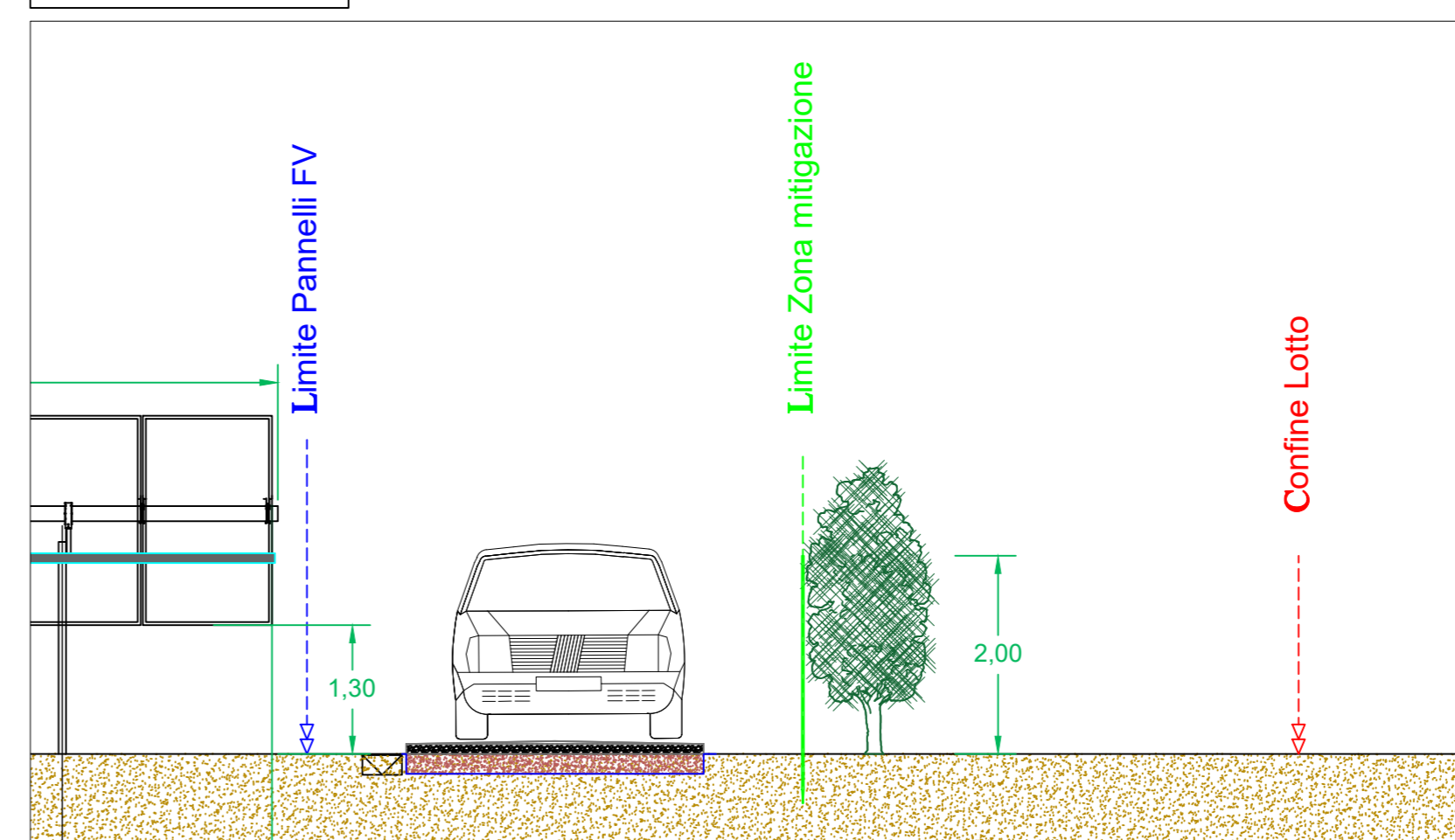


PARTICOLARE 2

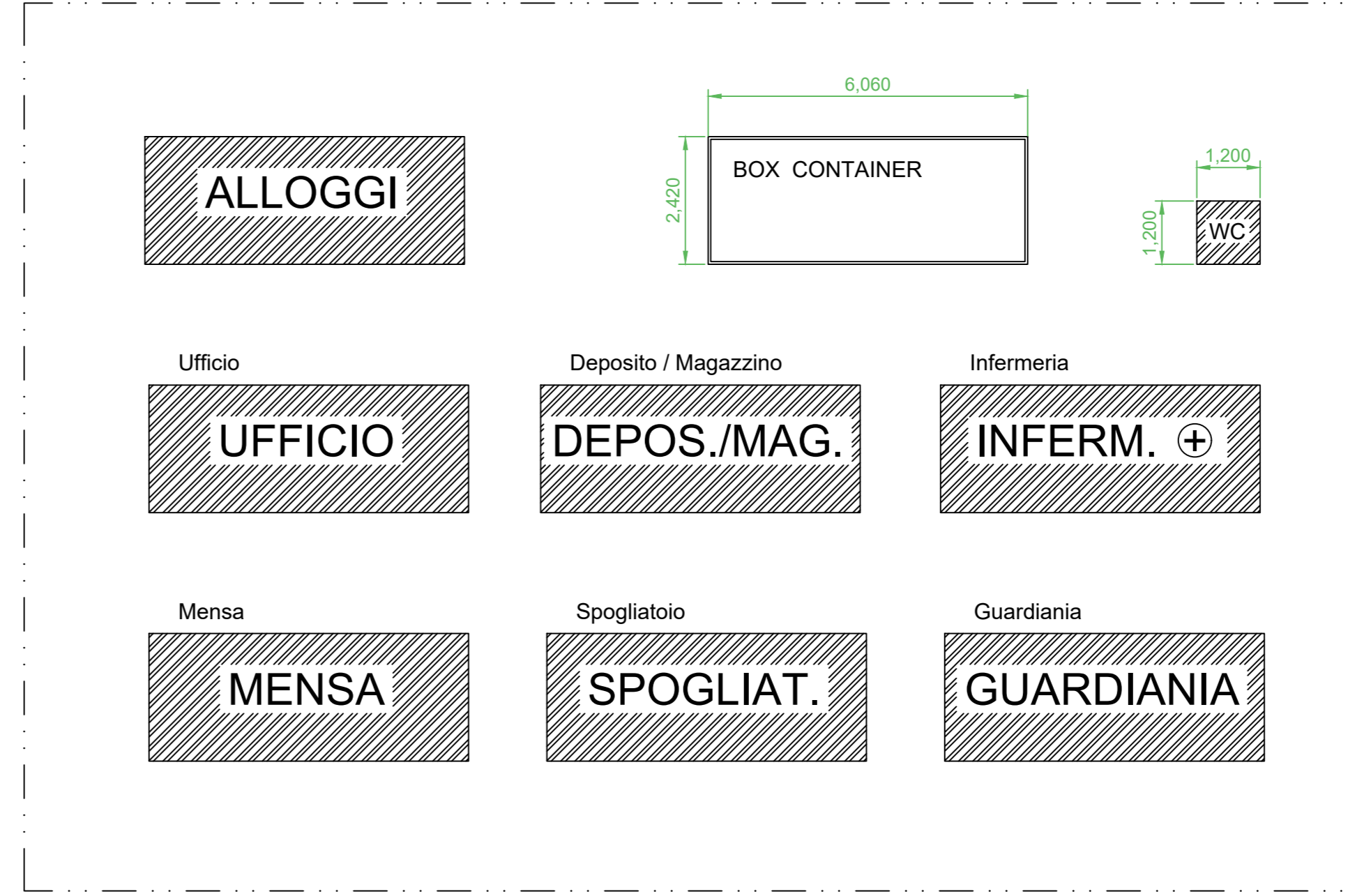


yy

PARTICOLARE 4



TIPOLOGIE DI BOX-CONTAINER



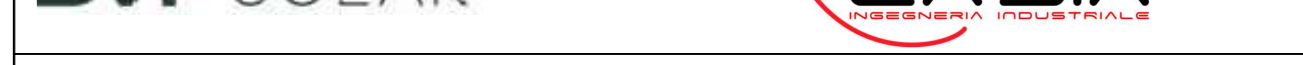
REV	DISEGNATO DA	DATA	VERIFICATO DA	DATA	APPROVATO DA	DATA
R00						

SCALA	SEDE PROGETTO	FORMATO
1:2500	CAGLIARI	A0

DATA	TIPO DI EMISSIONE
Ottobre 2023	Prima Emissione

Committente: Sviluppo progetto FV: DS Italia 13 S.r.l. Via del Plebiscito n. 112 - Roma (RM) P.IVA 16380561007

Studio di progettazione: LA SIA S.p.A. Viale L. Schiavonetti, 28600173-Roma (RM) P.IVA 08207411003



PROGETTO "Progetto Definitivo per la realizzazione di un impianto agrivoltaico denominato 'Ittiri' della potenza di picco di 22.371,3 kWp e potenza di immissione di 18.010,0 kW e delle relative opere di connessione alla RTN nel comune di Ittiri (SS)

TITOLO ELABORATO: PLANIMETRIA AREA CANTIERE

Coordinamento Progettisti: INNOVA SERVICE S.r.l. Via Santa Margherita, 4 - 09124 Cagliari (CA) P.IVA 03379940921 PEC: innovaserviccia@pec.it

per LA SIA S.p.A. Riccardo Sacconi - Ingegnere Civile Stefano Cherchi - Acquirente Aurora Melis - Geometra Antonio Destoni - Ingegnere Idraulico Maria Camba - Geologo

GRUPPO DI LAVORO: per INNOVA SERVICE S.r.l. Giorgio Roberto Porriglia - Architetto Silvano Melis - Ingegnere Elettrico Aurora Melis - Geometra Antonio Destoni - Ingegnere Idraulico Maria Camba - Geologo

per LA SIA S.p.A. Riccardo Sacconi - Ingegnere Civile Stefano Cherchi - Acquirente Franco Millo - Agronomo Francesco Paolo Pinchera - Biologo

NOME ELABORATO	REV
TAV_TC_06-PSC	R00