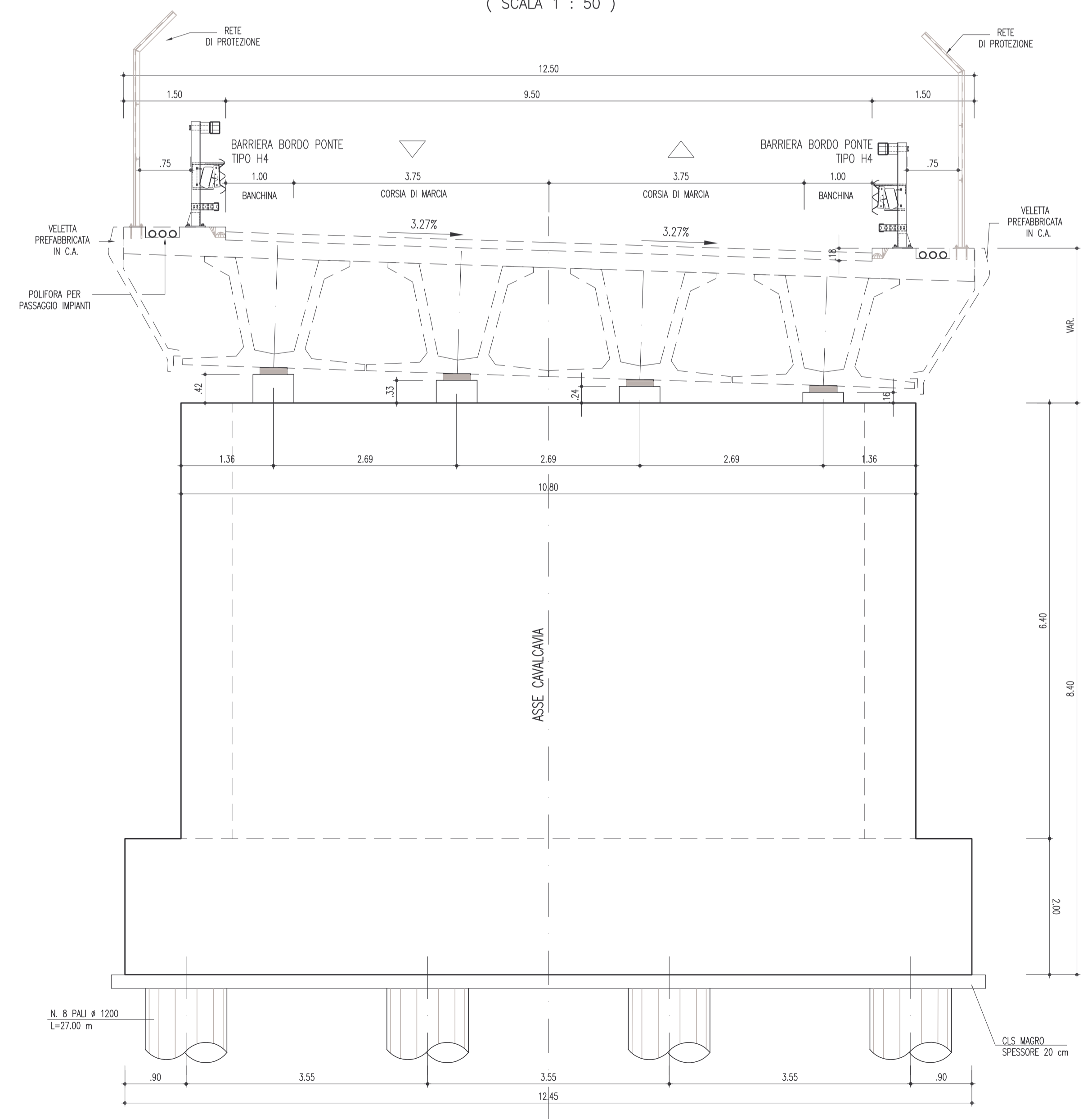
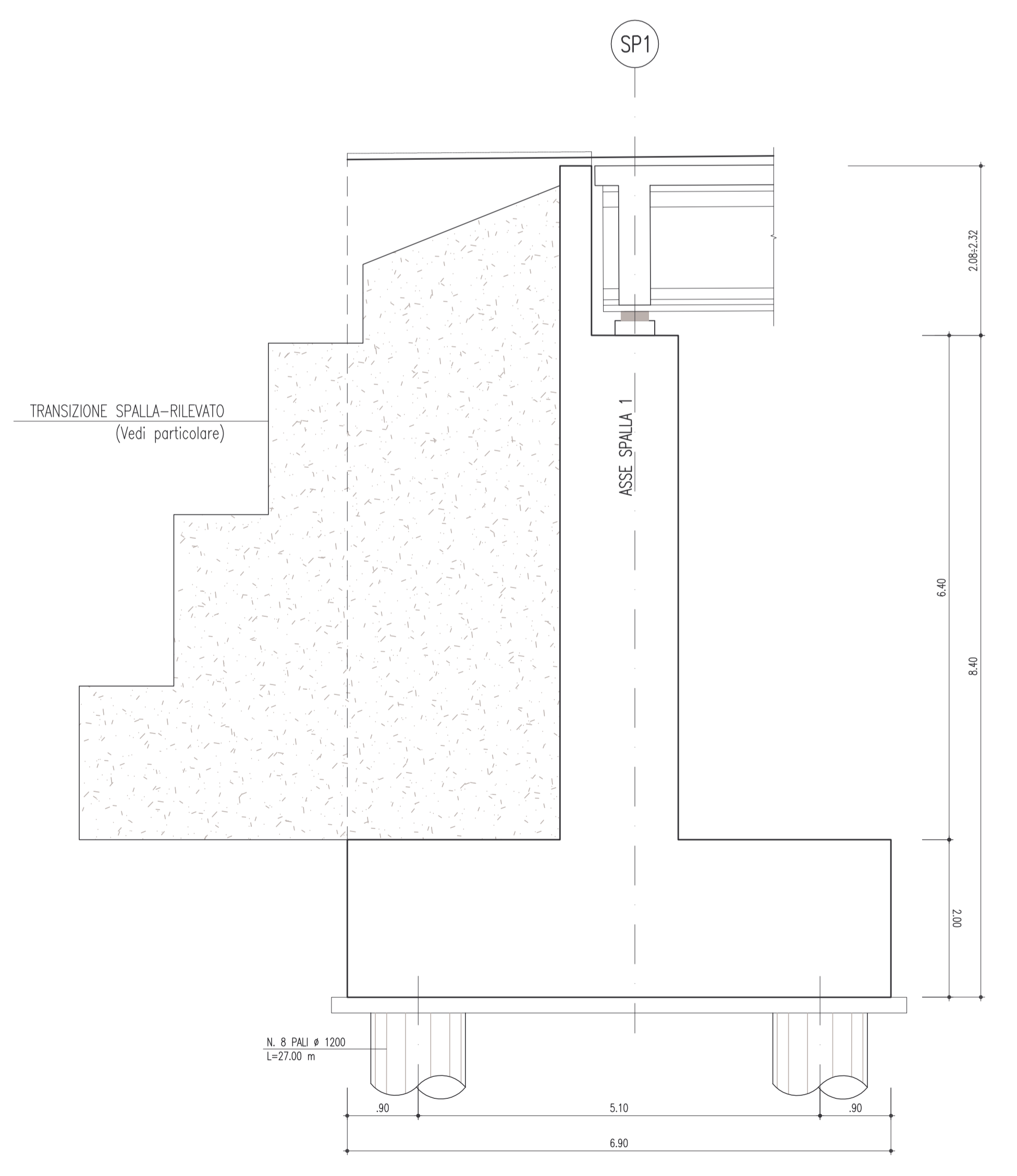



### SEZIONE B-B (SCALA 1 : 50)



### SEZIONE A-A (SCALA 1 : 50)





## ANAS S.p.A.

Direzione Centrale Programmazione Progettazione

**CORRIDOIO PLURIMODALE TIRRENICO-NORD EUROPA  
ITINERARIO AGRIGENTO -CALTANISSETTA-A19**

**S.S. N° 640 "DI PORTO EMPEDOCLE"**

**AMMODERNAMENTO E ADEGUAMENTO ALLA CAT. B DEL D.M. 5.11.2001**  
Dal km 44+000 allo svincolo con l'A19

**PROGETTO DEFINITIVO**

<p>GRUPPO DI PROGETTAZIONE</p> <p>ATI: TECHNITAL s.p.a. (mandataria) S.I.S. Studio di Ingegneria Stradale s.r.l. DELTA Ingegneria s.r.l. INFRATEC s.r.l Consulting Engineering PROGIN s.p.a.</p>	<p>RESPONSABILI DI PROGETTO</p> <p><i>Dott. Ing. M. Raccosta</i> Ordine Ing. Verona n° A1665 <i>Prof. Ing. A. Bevilacqua</i> Ordine Ing. Palermo n° 4058 <i>Dott. Ing. M. Carino</i> Ordine Ing. Agrigento n° A628 <i>Dott. Ing. N. Troccoli</i> Ordine Ing. Potenza n° B36 <i>Dott. Ing. S. Esposito</i> Ordine Ing. Roma n° 20837</p> <p>IL GEOLOGO</p> <p>INTEGRAZIONE PRESTAZIONI SPECIALISTICHE <i>Dott. Ing. M. Raccosta</i></p>	
<p>VISTO: IL RESPONSABILE DEL PROCEDIMENTO <i>Dott. Ing. Massimiliano Fidenzi</i></p>	<p>VISTO: IL RESPONSABILE DEL SERVIZIO PROGETTAZIONE <i>Dott. Ing. Antonio Valente</i></p>	<p>DATA</p> <p>PROTOCOLLO</p>

**OPERE D'ARTE SUGLI SVINCOLI  
SVINCOLO S.S. 626**

**CAVALCAVIA 5.1  
CARPENTERIA SPALLA 1**

CODICE PROGETTO	NOME FILE L0407B_D_0501_V05_CV03_STR_CP01_A.DWG	REVISIONE	FOGLIO	SCALA:
L0407B D 0501	CODICE ELAB. V05CV03STRCP01	A	01 di 01	1:50

D	C	B	A	EMISSIONE	G. Fusani	F. Arciuli	C. Marro
REV.	DESCRIZIONE	DATA	VERIFICATO RESP. TECNICO	CONTROLLATO RESP. D'ITERARIO	APPROVATO RESP. DI SETTORE		