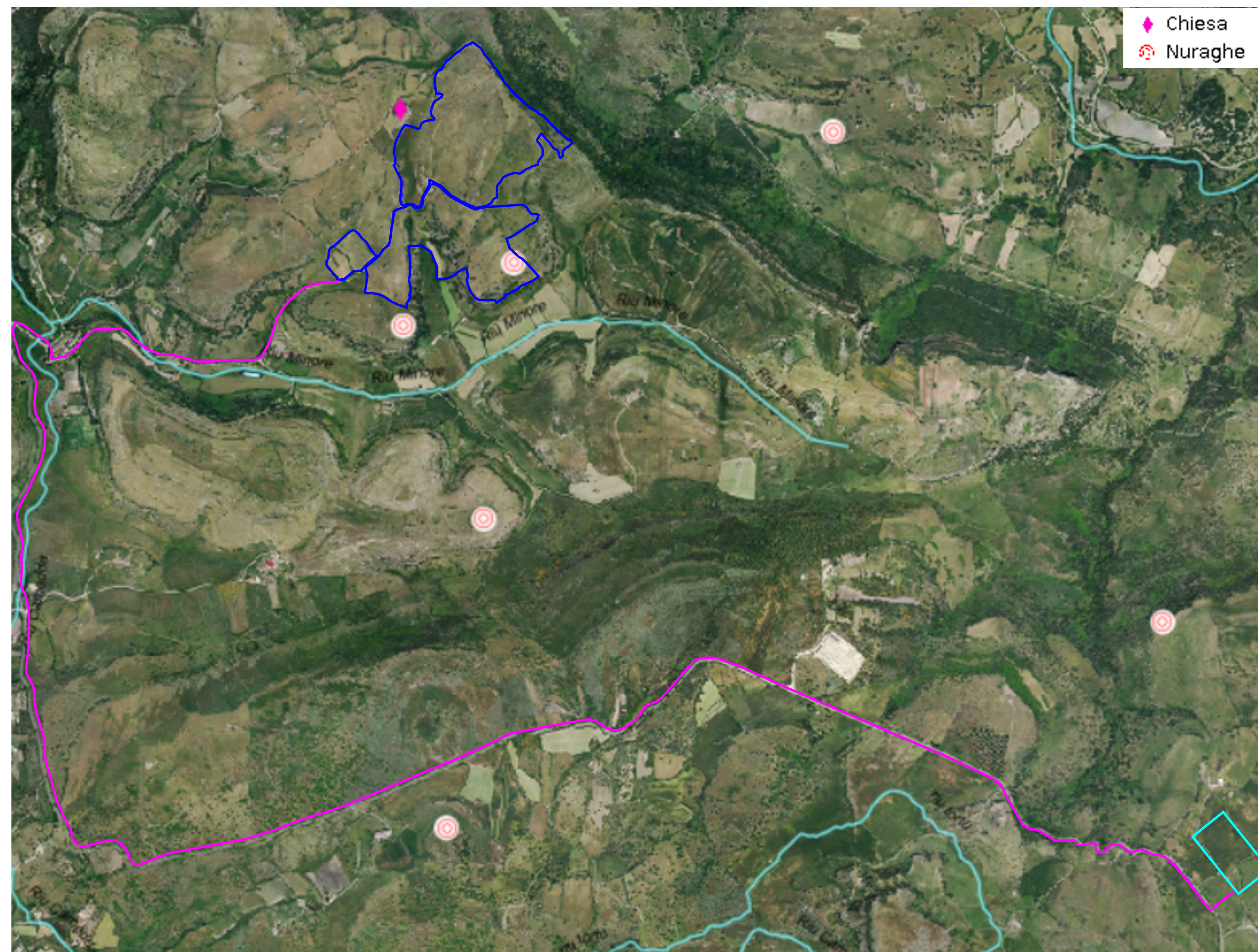


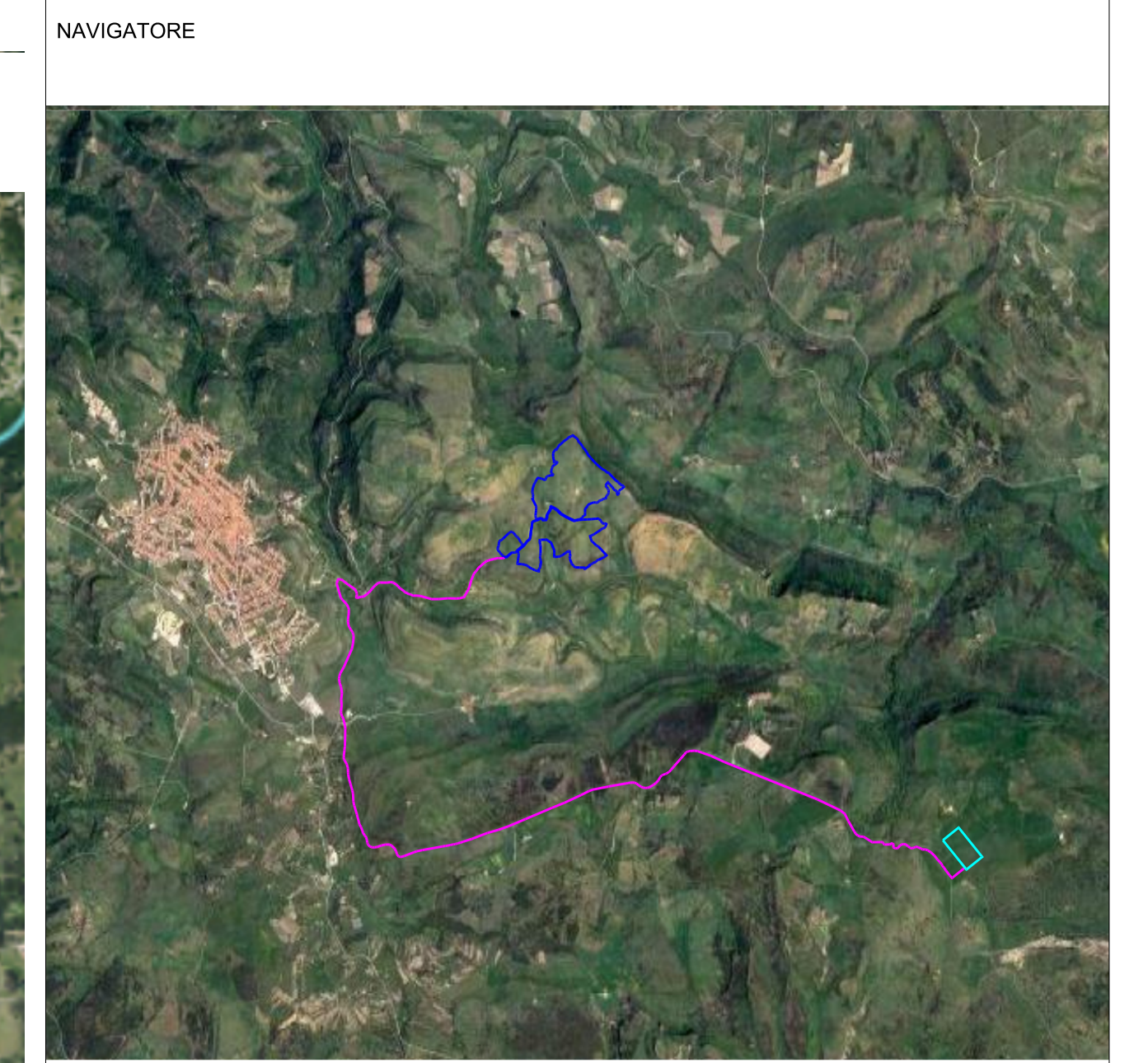
AREE NON IDONEE - GRUPPO 12 - TIPOLOGIE AREE INCENDIATE 2009 (BOSCHI)

SCALA 1:10.000



AREE NON IDONEE - GRUPPO 13 - REPERTORIO BENI PAESAGGISTICI 2017

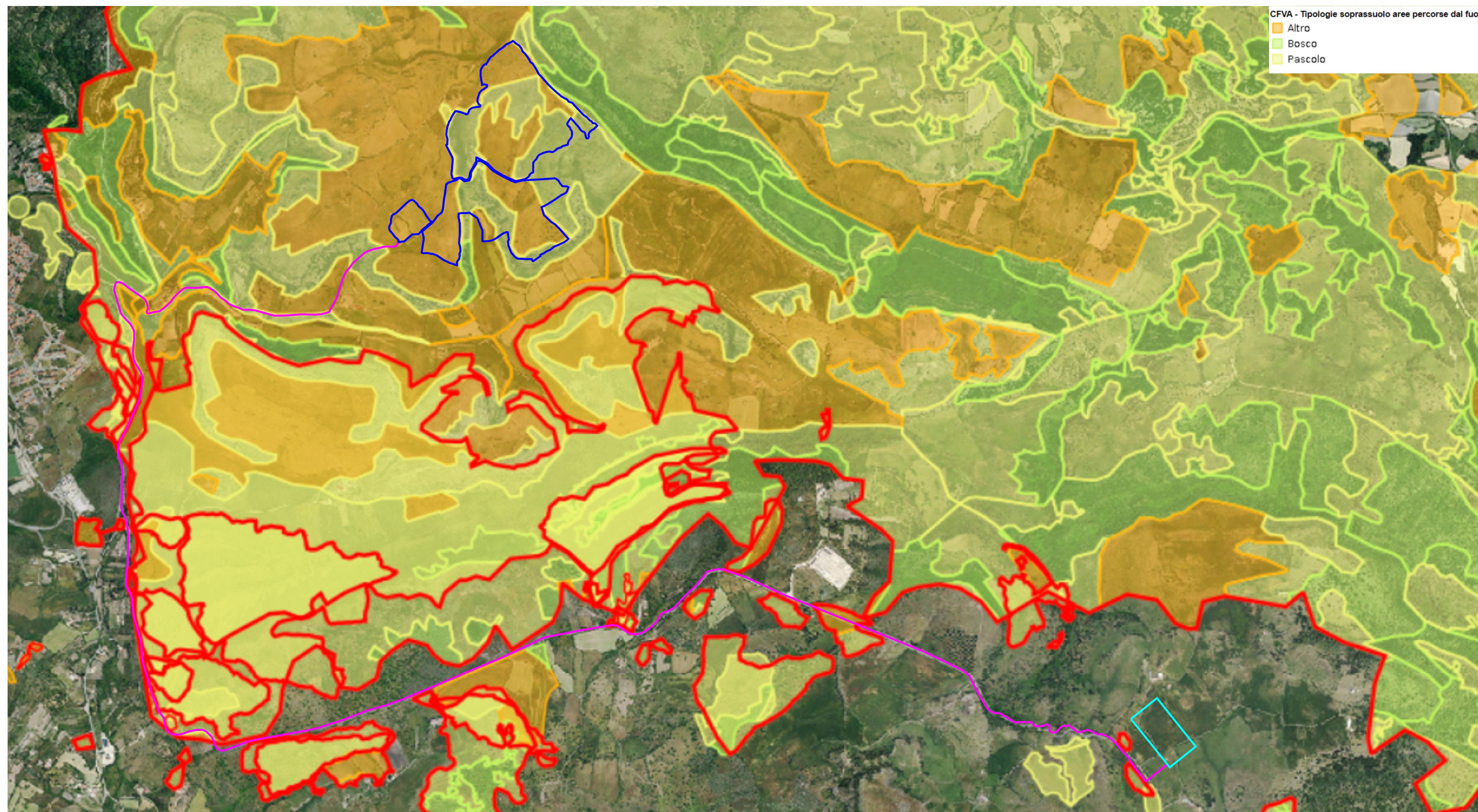
SCALA 1:10.000



SCALA 1:50.000

NOTE

LEGENDA	
SITO-IMPIANTO FOTOVOLTAICO	
PERCORSO CAVIDOTTI	
SS TERNA	



AREE TUTELATE - AREE PERCORSE DAL FUOCO

SCALA 1:10.000

REV	DEGNATO DA	DATA	VERIFICATO DA	DATA	APPROVATO DA	DATA
R00	Ing. R. Sacconi	10/2023	Innova Service S.r.l. Arch. G. R. Porriglia	10/2023	DS Italia 13 S.r.l.	10/2023
R01						
R02						

SCALA	SEDE PROGETTO	FORMATO
1:50.000 1:10.000	CAGLIARI	A0

DATA	TIPO DI EMISSIONE
OTTOBRE 2023	Prima Emissione

Committente - Sviluppo progetto FV:
 DS Italia 13 S.r.l.
 Via del Plebiscito n. 112 - Roma (RM)
 P.IVA 16380561007

Studio di progettazione:
 LA SIA S.p.A.
 Viale L. Schiavonetti, 28600173-Roma (RM)
 P.IVA 08207411003



PROGETTO
 Progetto definitivo per la realizzazione di un impianto agrivoltaico denominato "Ittiri" della potenza di picco di 22.371,3 kWp e potenza di immissione di 18.010,0 kW e delle relative opere di connessione alla RTN nel comune di Ittiri (SS)

TITOLO ELABORATO
 Inquadramento Aree non idonee IMP FVT

Coordinamento Progettisti:
 INNOVA SERVICE S.r.l.
 Via Santa Margherita, 4 - 09124 Cagliari (CA)
 P.IVA 03279940921
 PEC: innovaserviceca@pec.it

GRUPPO DI LAVORO:
 per INNOVA SERVICE S.r.l.
 Giorgio Roberto Porriglia - Architetto
 Silvio Matta - Ingegnere Elettrico
 Aurora Melis - Geometra
 Antonio Deddo - Ingegnere Idraulico
 Marta Camba - Geologo

per LA SIA S.p.A.
 Riccardo Sacconi - Ingegnere Civile
 Stefano Cherchi - Architetto
 Franco Millo - Agronomo
 Francesco Paolo Pinchera - Biologo
 Rita Bosi - Dottore Agronomo

NOME ELABORATO	REV
TAV_GEN_07 - VINC	R00