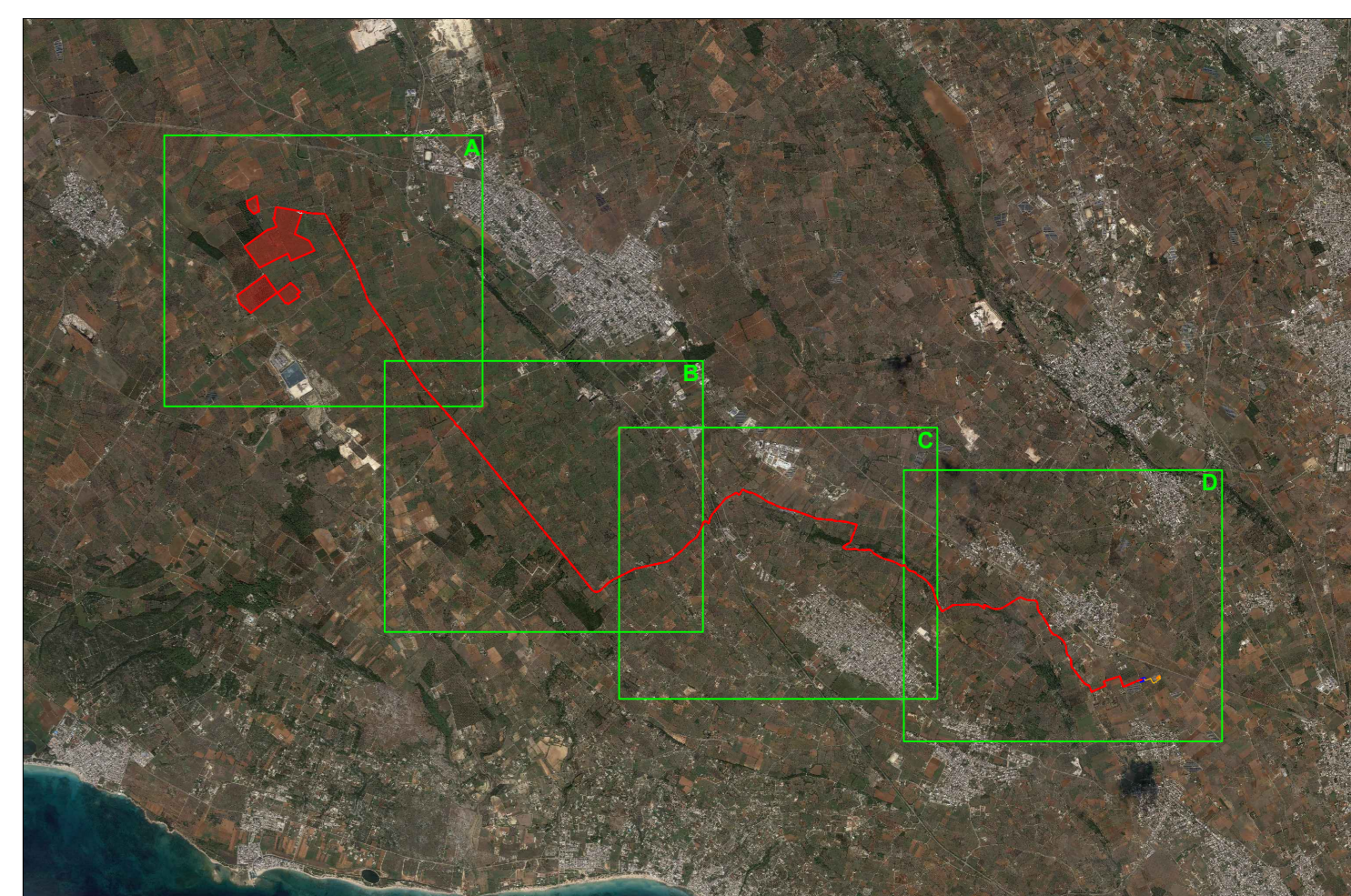
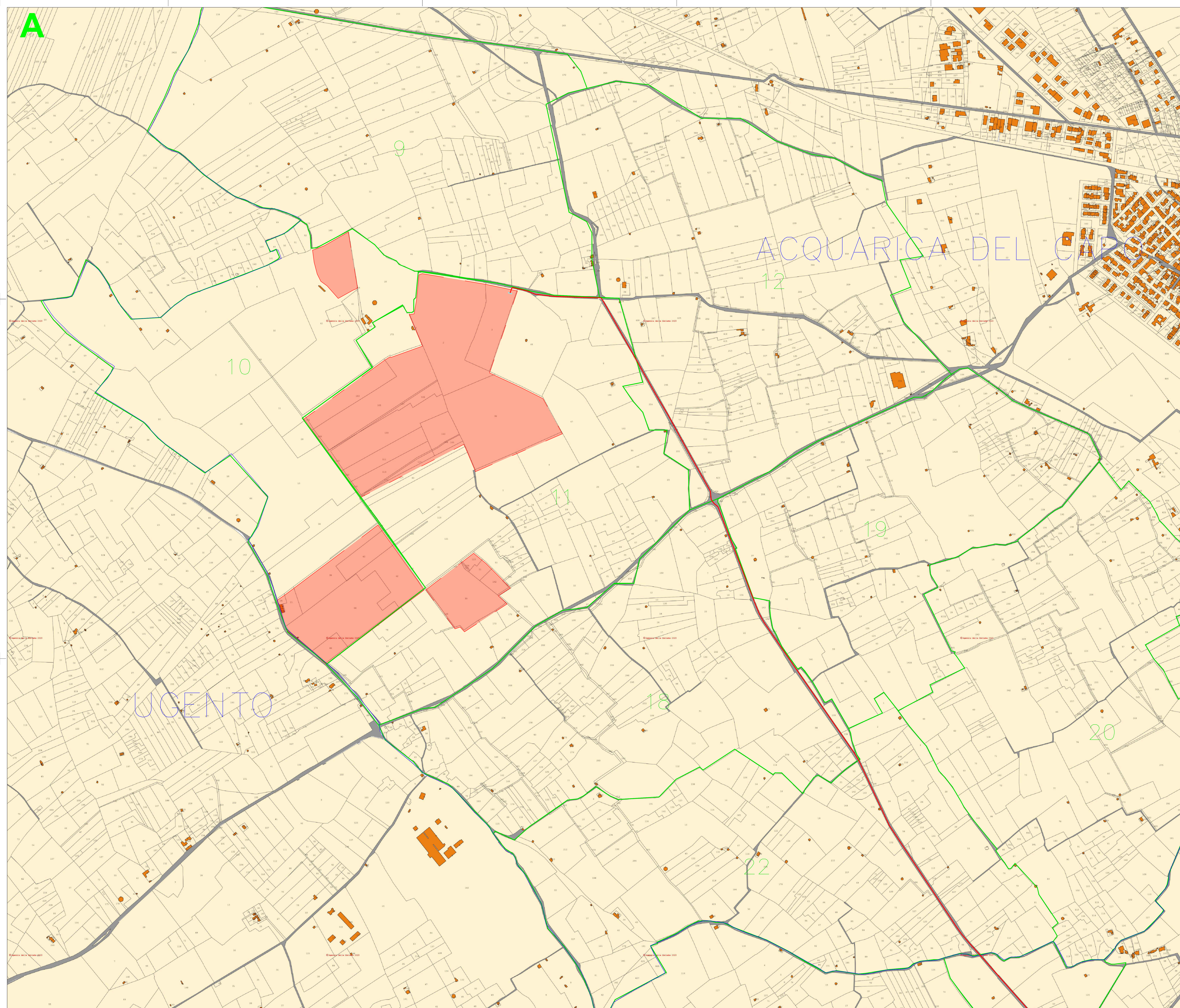


A



- LEGENDA:
- Cavidotto di vettoramento
 - Cavidotto AT
 - Distanza di prima approssimazione (D.P.A.)
 - Confini Comunali
 - Fogli Catastali
 - Area impianto agrivoltico
 - sottostazione di trasformazione AT/MT
 - Nuovo Stallo linea AT E-distribuzione



PROGETTO PER LA REALIZZAZIONE DI UN NUOVO IMPIANTO AGRIVOLTAICO E DELLE RELATIVE OPERE DI CONNESSIONE ALLA RTN
 LOCALITÀ: MASSERIA BARONI
 COMUNE DI FRESICCE ACQUARICA (LE)
 DENOMINAZIONE IMPIANTO - PVA003 ACQUARICA MASSERIA BARONI
 POTENZA NOMINALE 24.0 MW
PROGETTO DEFINITIVO - SIA

PROGETTAZIONE E SIA
 HPE engineering
 Ing. Fabio PASCARELO
 Arch. Andrea ANGELINI
 Arch. Andrea GUERRA
 Arch. Gaetano FORTARELLI
 Dott.ssa Antonella ACQUISI

Studio ALAM
 Arch. Fabiano SPANO
 Arch. Valterino RUBICCHI
 Arch. Susanna TURCO

PROGETTAZIONE DEGLI IMPIANTI ELETTRICI
 Ing. Roberto DI MONTE

AGRONOMIA E STUDI CULTURALI
 dott. Donato RATANO

STUDI SPECIALISTICI E AMBIENTALI
 MICROCLIMATICA
 dott. ssa IRIS GATTO
 ARCHEOLOGIA
 dott. Cristian NAPOLITANO
 GEOLOGIA
 ANTOPOLOGIA
 ACUSTICA
 dott.ssa Sabrina SCARAMUZZI

COLLABORAZIONE SCIENTIFICA
 UNIVERSITÀ CATTOLICA DEL SACRO CUORE
 DIPARTIMENTO DI SCIENZE DELLA PRODUZIONE VEGETALE SOSTENIBILE
 prof. Stefano AMARUCCI

REV.	DATA	DESCRIZIONE
EG.4	10-23	DEFINIZIONE
EG.4.11.1		PRIMO EMBOSAMENTO

