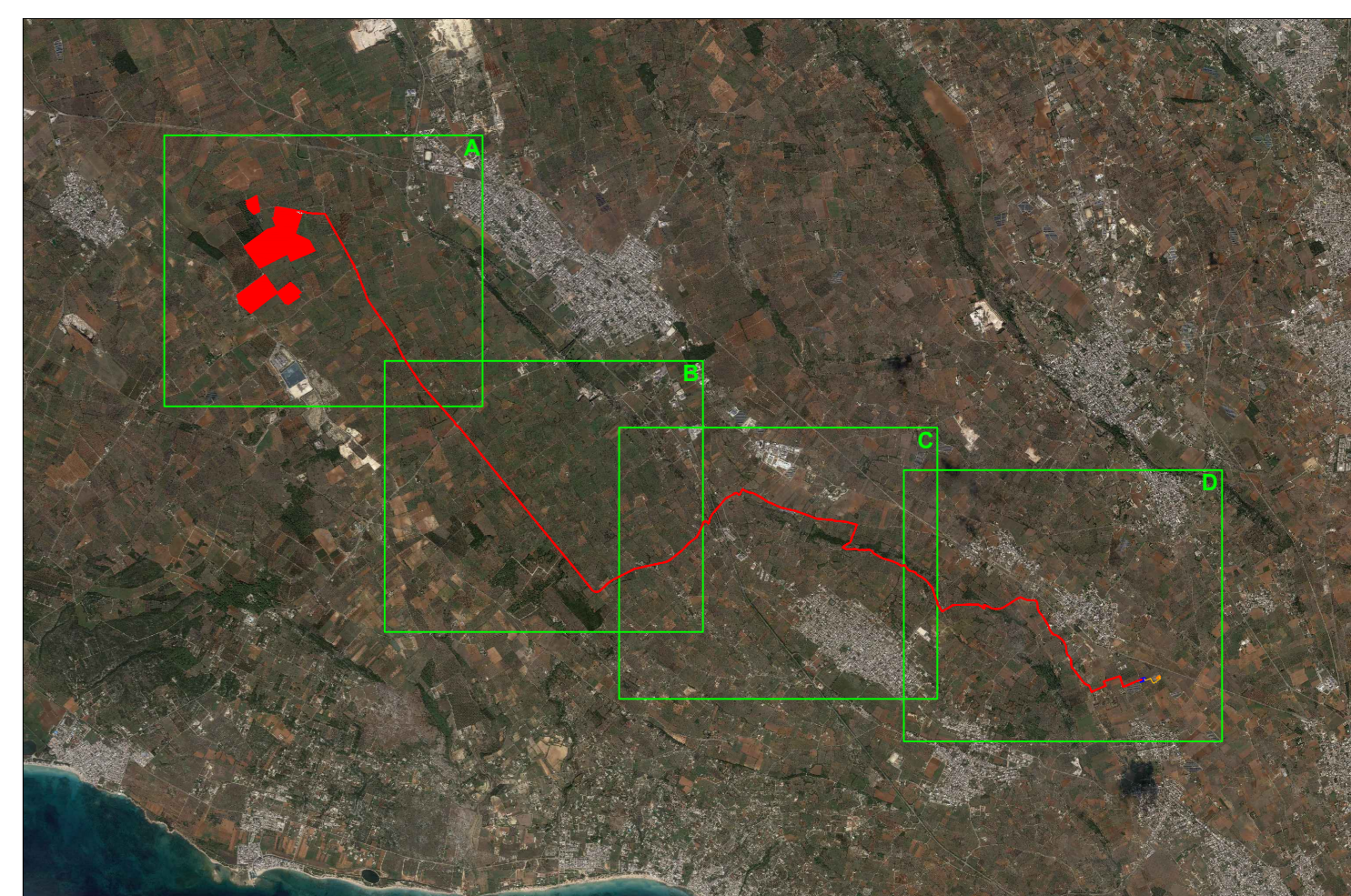
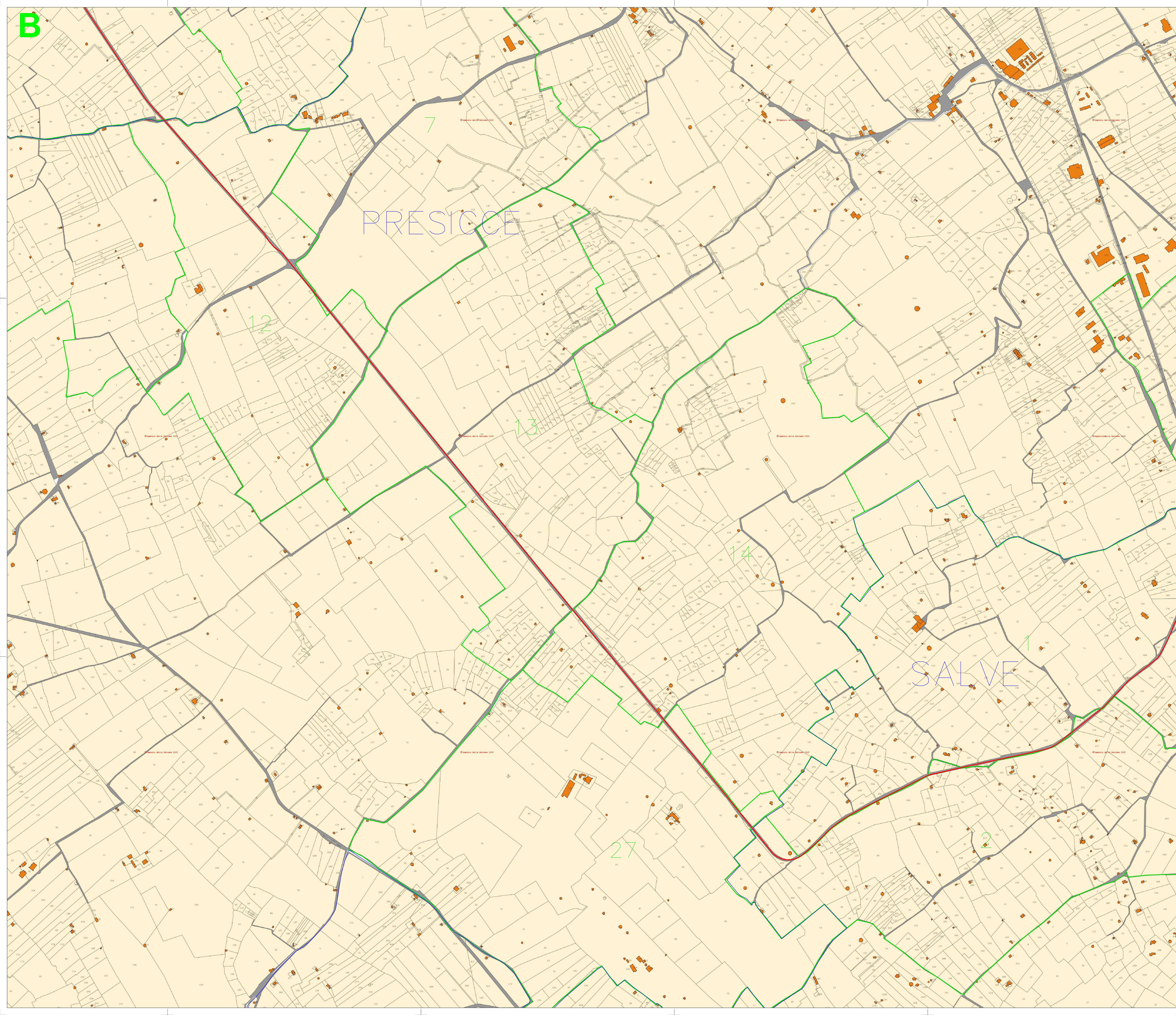









B



LEGENDA:

-  Cavidotto di vettoriamento
-  Distanza di prima approssimazione (D.P.A.)
-  Confini Comunali
-  Fogli Catastali
-  Area impianto agrivoltaico
-  sottostazione di trasformazione AT/MT
-  Nuovo Stallo linea AT E-distribuzione



PROGETTO PER LA REALIZZAZIONE DI UN NUOVO IMPIANTO AGRIVOLTAICO
 E DELLE RELATIVE OPERE DI CONNESSIONE ALLA RTN
 LOCALITÀ: MASSERIA BARONI
 COMUNE DI PRESICCE ACQUARICA (LE)
 DENOMINAZIONE IMPIANTO - PVA003 ACQUARICA MASSERIA BARONI
 POTENZA NOMINALE 24.0 MW
PROGETTO DEFINITIVO - SIA

PROGETTAZIONE E SIA

HOPE engineering
 Ing. Fabio PASCALE
 Ing. Andrea ANGELINI
 Arch. Andrea GUERRA
 Arch. Gaetano FORTARELLI
 Dott.ssa Antonella AGNOLI

Studio ALAM
 Arch. Fabiano SPANO
 Arch. Valterio RUBICHI
 Arch. Susanna TURCO

PROGETTAZIONE DEGLI IMPIANTI ELETTRICI
 Ing. Roberto DI MONTE

AGRONOMIA E STUDI CULTURALI

dott. Donato RATAJO

STUDI SPECIALISTICI E AMBIENTALI

MICROCLIMATICA

dott. Susanna GATTO

ARCHEOLOGIA

dott. Cristian NAPOLITANO

GEOLOGIA

Acustica

dott.ssa Sabrina SCARAMEZZI

COLLABORAZIONE SCIENTIFICA

UNIVERSITÀ CATTOLICA DEL SACRO CUORE

OPERA DI RICERCA IN PRODUZIONE VEGETALI SOSTENIBILI

Prof. Stefano AMARUCCI

REV.	DATA	DESCRIZIONE
EG.4	10-23	LAYOUT IMPIANTO
EG.4.11.2	10-23	Cavidotto Vettoriamento - Planimetria generale di Inquadramento su CATASTALE con DPA

