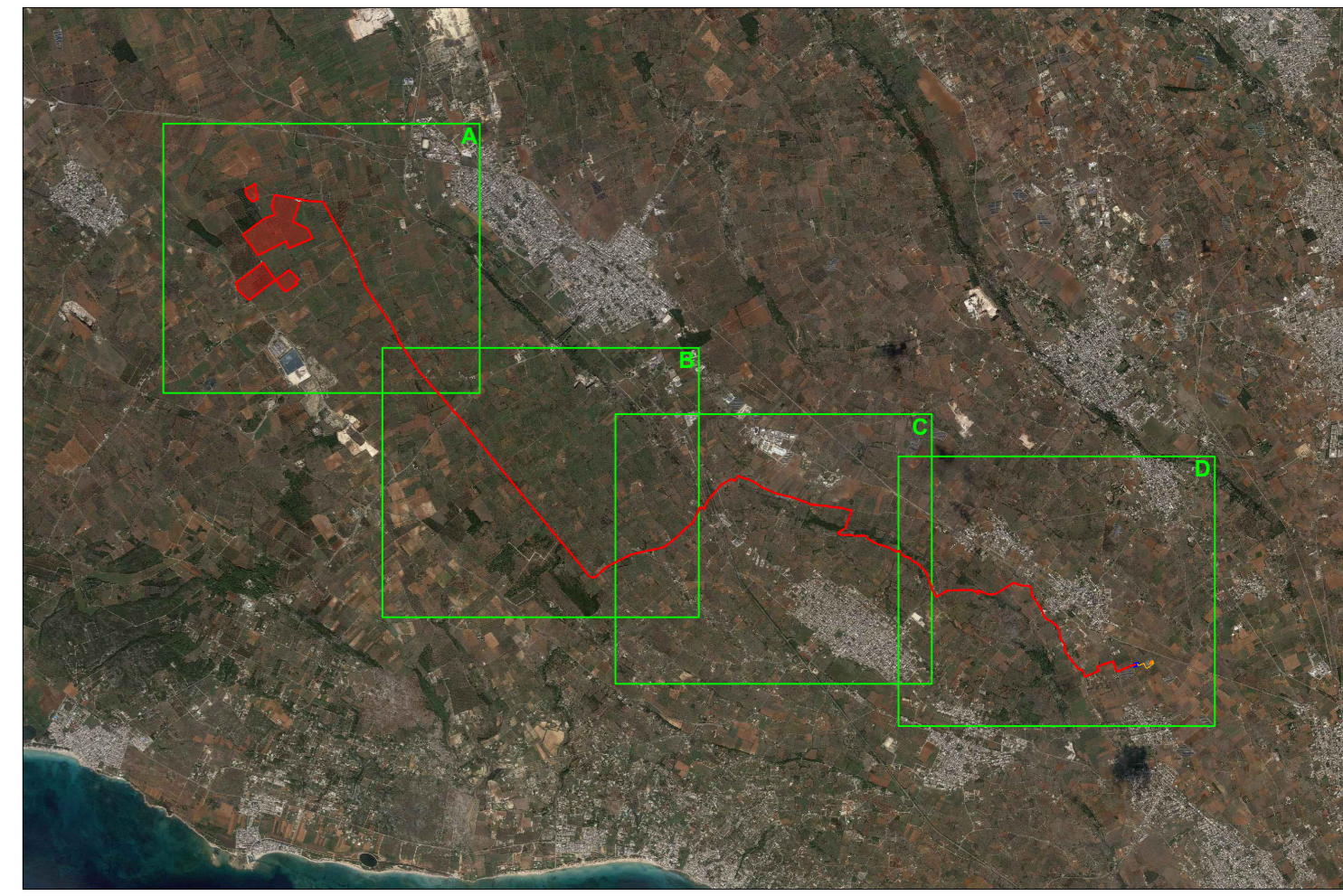
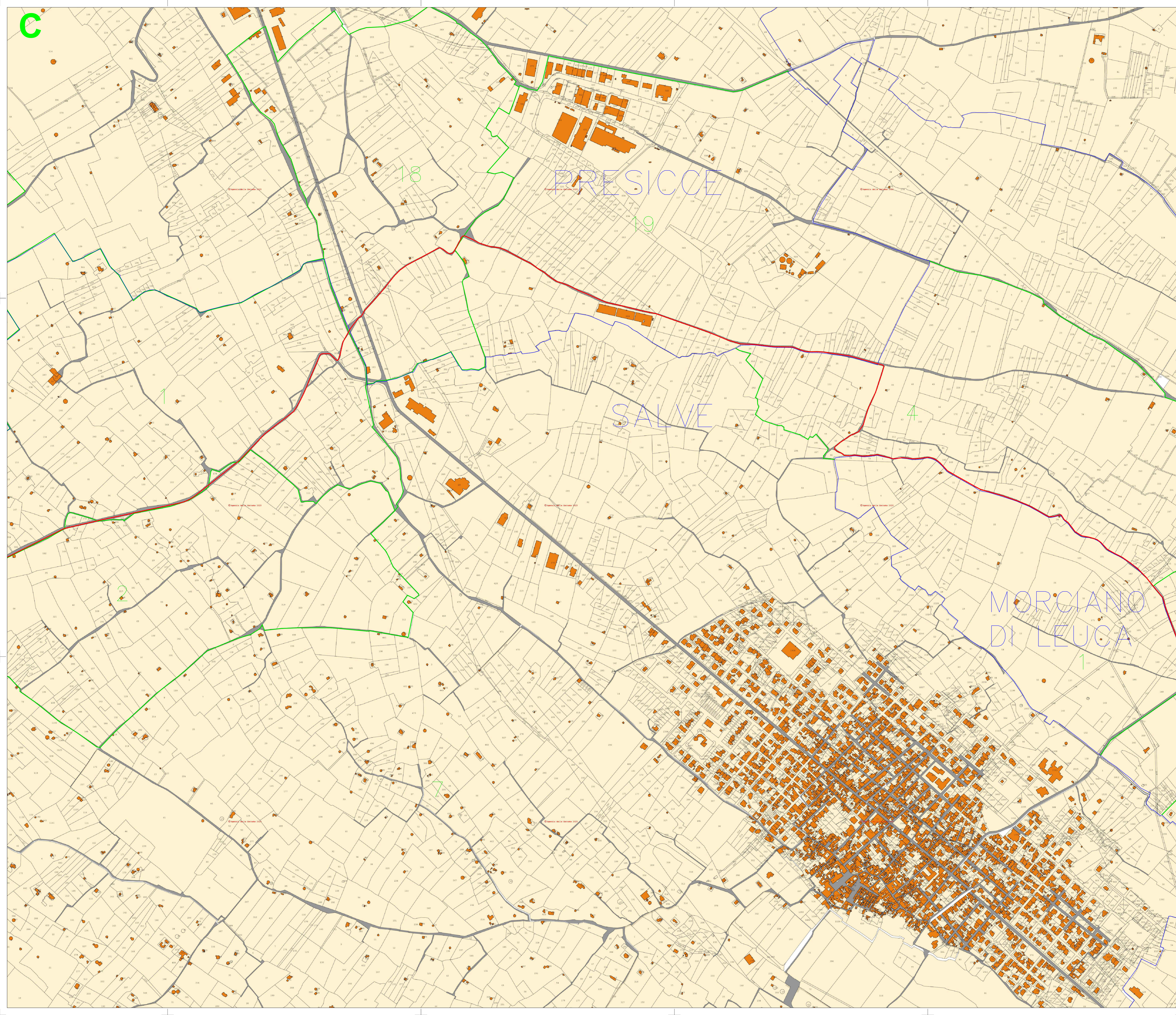




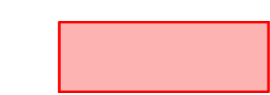




C



LEGENDA:

-  Cavidotto di vettoriamento
-  Distanza di prima approssimazione (D.P.A.)
-  Confini Comunali
-  Fogli Catastali
-  Area impianto agrivoltaico
-  sottostazione di trasformazione AT/MT
-  Nuovo Stallo linea AT E-distribuzione



PROGETTO PER LA REALIZZAZIONE DI UN NUOVO IMPIANTO AGRIVOLTAICO E DELLE RELATIVE OPERE DI CONNESSIONE ALLA RTN
 LOCALITÀ: MASSERIA BARONI
 COMUNE DI PRESICCE ACQUARICA (LE)
 DENOMINAZIONE IMPIANTO - PVA003 ACQUARICA MASSERIA BARONI
 POTENZA NOMINALE 24.0 MW
PROGETTO DEFINITIVO - SIA

PROGETTAZIONE E SIA
HOPE engineering
 Ing. Fabio PASCALE
 Ing. Andrea ANGELINI
 Arch. Andrea GUERRA
 Arch. Gaetano FORTARELLI
 Dott.ssa Antonella AGOSTI

PROGETTAZIONE DEGLI IMPIANTI ELETTRICI
 Ing. Roberto DI MONTE

AGRONOMIA E STUDI CULTURALI
 dott. Donato RATAJO
STUDI SPECIALISTICI E AMBIENTALI
 MICROCLIMATICA
 dott.ssa IRINA GATTO
 ARCHEOLOGIA
 dott. Cristian NAPOLITANO
 GEOLOGIA
 Arch. Susanna TURCO
 ACUSTICA
 dott.ssa Sabrina SCARAMUZZI

COLLABORAZIONE SCIENTIFICA
 UNIVERSITÀ CATTOLICA DEL SACRO CUORE
 DIPARTIMENTO DI SCIENZE DELLA PRODUZIONE VEGETALE SOSTENIBILE
 Prof. Stefano AMADUCCI

REV.	DATA	DESCRIZIONE
01	10/23	PRIMO EMBLEMMA

EG.4 LAYOUT IMPIANTO
EG.4.11.3 Cavidotto Vettoriamento - Planimetria generale di inquadramento su CATASTALE con DPA

