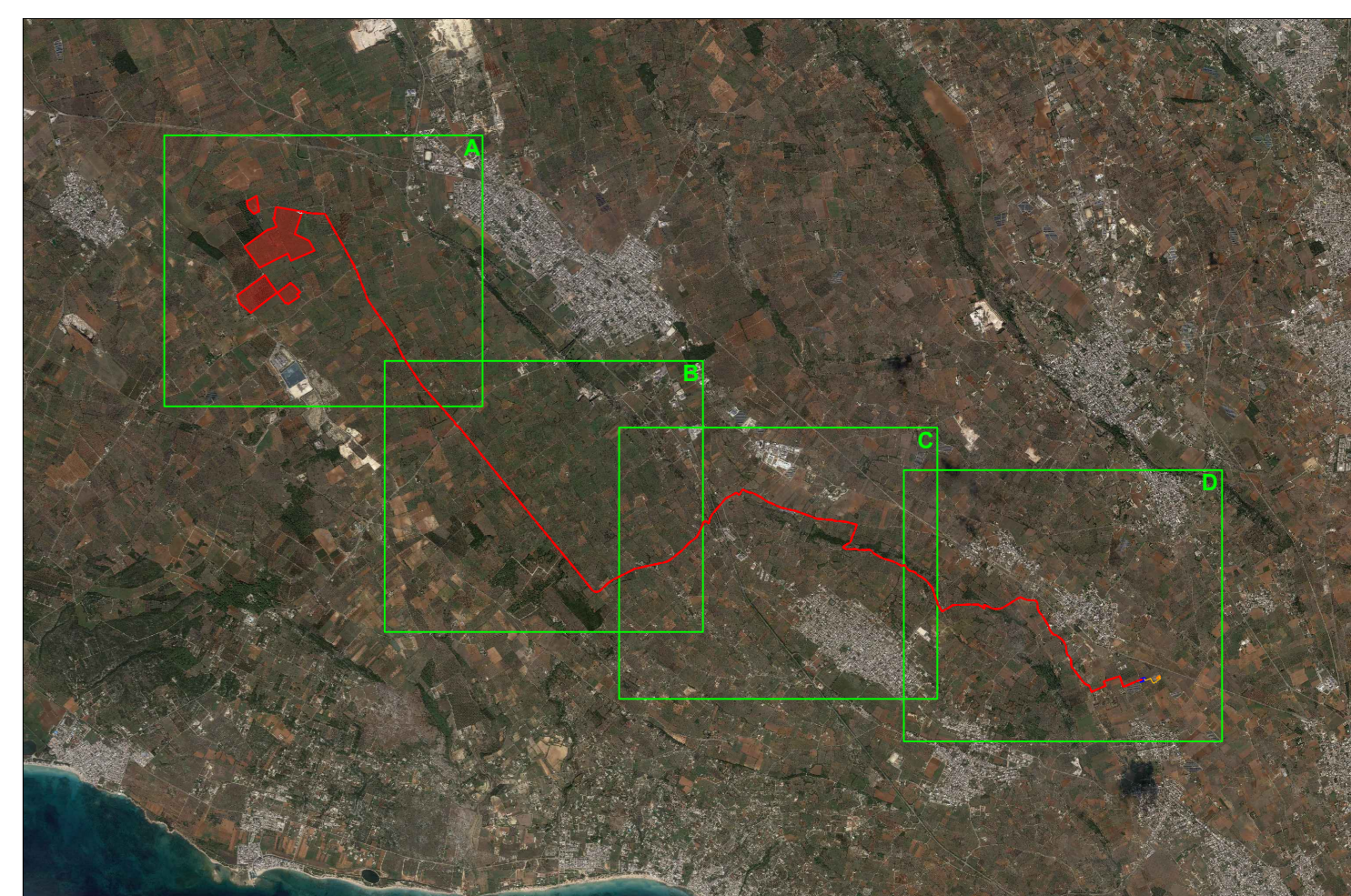
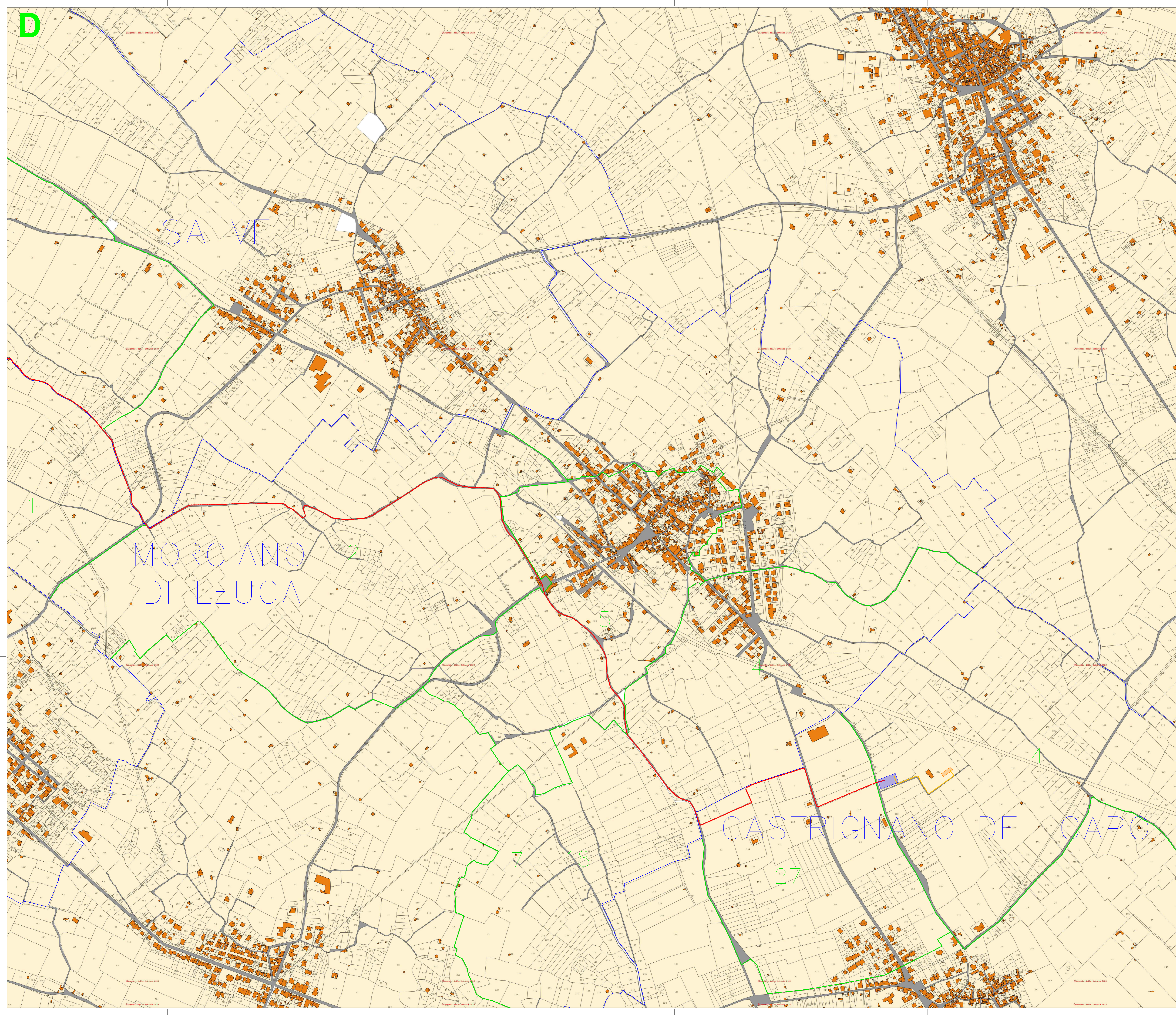


D



LEGENDA:

- Cavidotto di vettoramento
- - - - - Distanza di prima approssimazione (D.P.A.)
- Confini Comunali
- Fogli Catastali
- Area impianto agrivoltaico
- sottostazione di trasformazione AT/MT
- Nuovo Stallo linea AT E-distribuzione



PROGETTO PER LA REALIZZAZIONE DI UN NUOVO IMPIANTO AGRIVOLTAICO E DELLE RELATIVE OPERE DI CONNESSIONE ALLA RTN
 LOCALITÀ: MASSERIA BARONI
 COMUNE DI PRESICCE ACQUARICA (LE)
 DENOMINAZIONE IMPIANTO - PVA003 ACQUARICA MASSERIA BARONI
 POTENZA NOMINALE 24.0 MW
PROGETTO DEFINITIVO - SIA

PROGETTAZIONE E SIA
HOPE engineering
 Ing. Fabio PASCALE
 Ing. Andrea ANGELINI
 arch. Andrea GUERRA
 arch. Gaetano FORTARELLI
 dott.ssa Antonella AGOSTI

Studio ALAMI
 Arch. Fabiano SPANO
 Arch. Valterio RUBICHI
 Arch. Susanna TURCO

PROGETTAZIONE DEGLI IMPIANTI ELETTRICI
 Ing. Roberto DI MONTE

AGRONOMIA E STUDI CULTURALI
 dott. Donato RATAJO

STUDI SPECIALISTICI E AMBIENTALI
 MICROCLIMATICA
 dott. ssa IRIS GATTO
 ARCHEOLOGIA
 dott. Cristian NAPOLITANO
 GEOLOGIA
 ANGELO PI
 ACUSTICA
 dott.ssa Sabrina SCARAMUZZI

COLLABORAZIONE SCIENTIFICA
 UNIVERSITÀ CATTOLICA DEL SACRO CUORE
 DIPARTIMENTO DI SCIENZE DELLA PRODUZIONE VEGETALE SOSTENIBILE
 prof. Stefano AMARUCCI

EG.4 LAYOUT IMPIANTO

EG.4.11.4 Cavidotto Vettoramento - Planimetria generale di Inquadramento su CATASTALE con DPA

REV.	DATA	DESCRIZIONE
10-23	10-23	PRIMO EMBOSAMENTO

