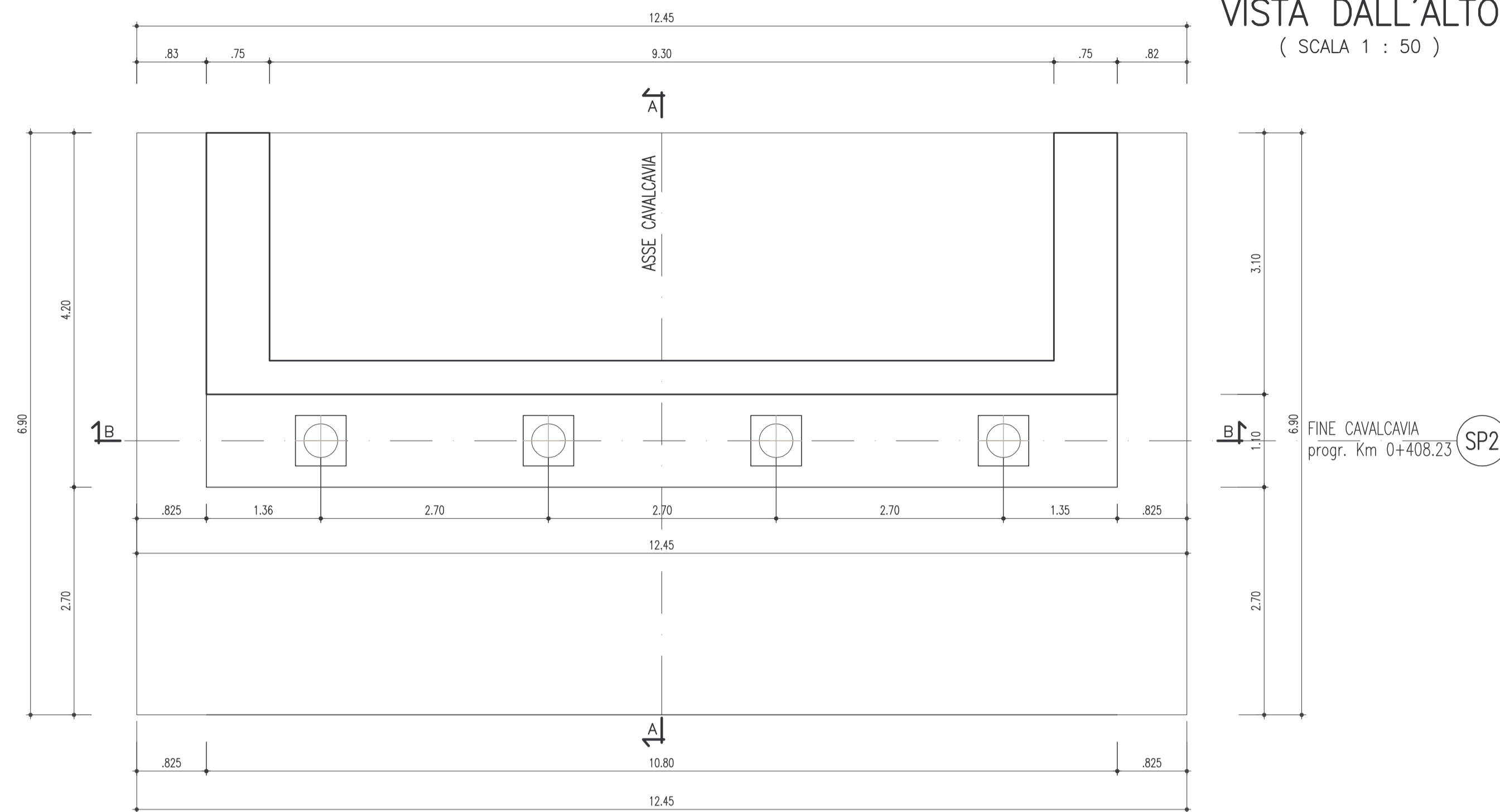
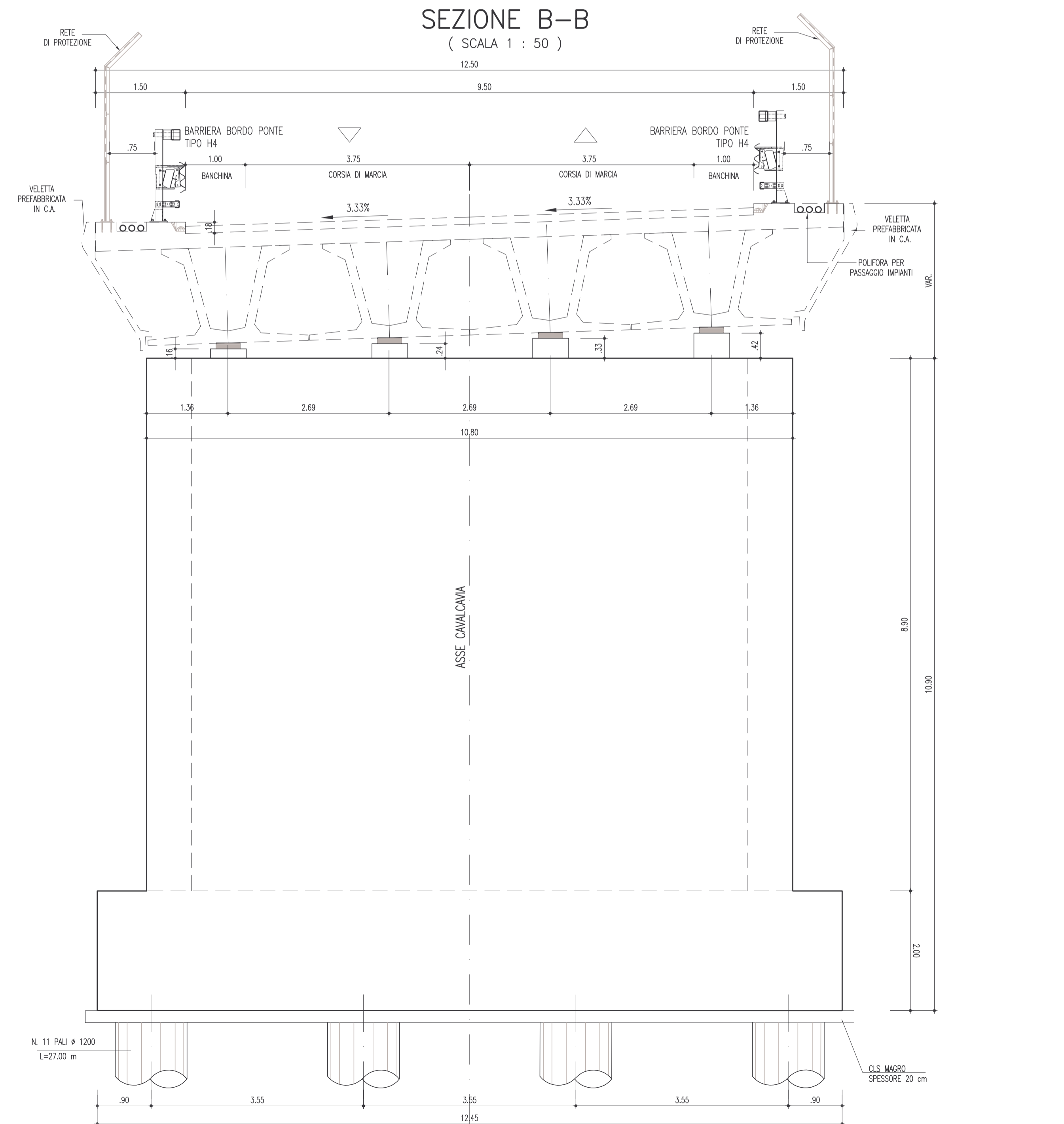


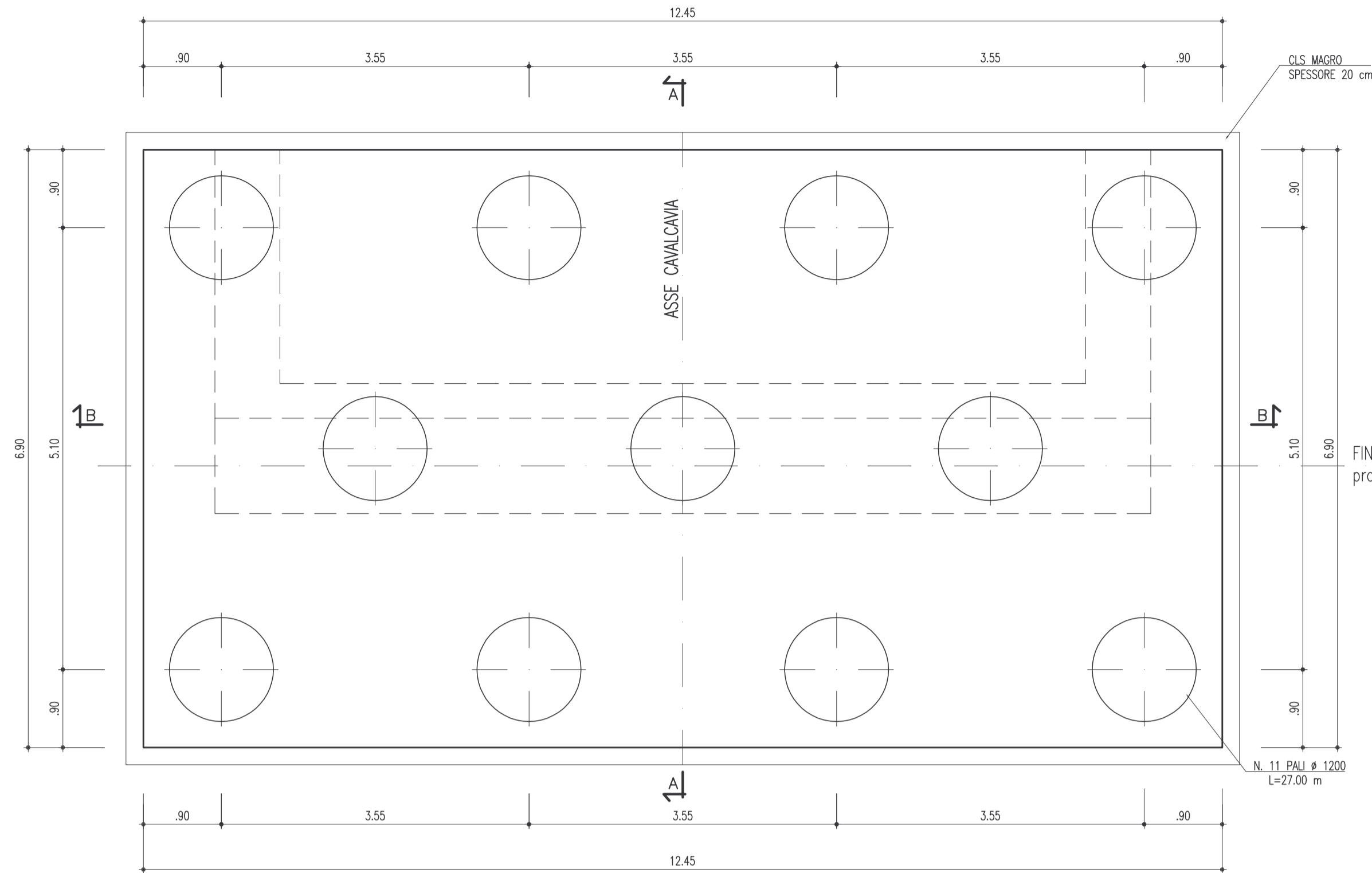
VISTA DALL'ALTO
(SCALA 1 : 50)



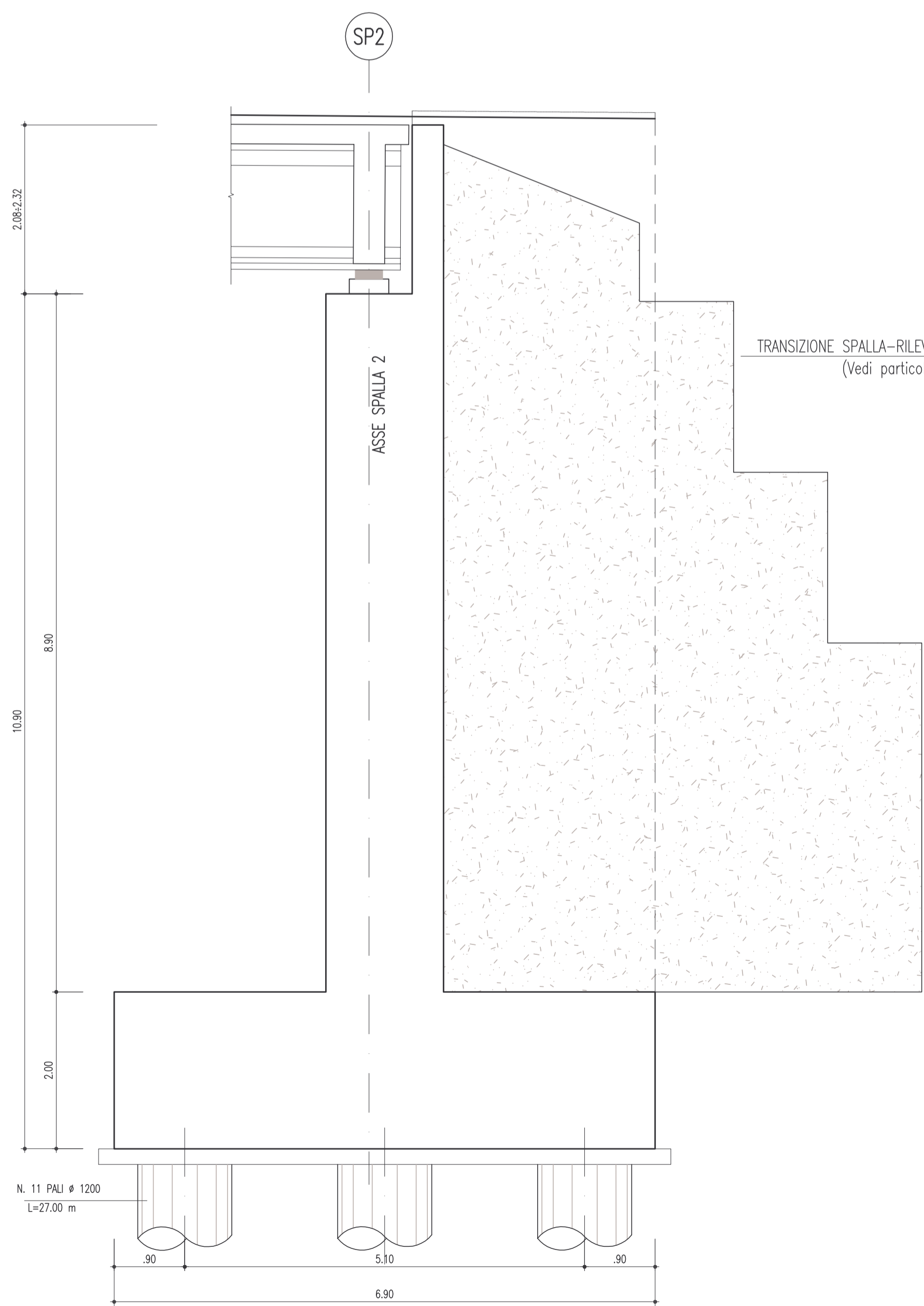
SEZIONE B-B
(SCALA 1 : 50)



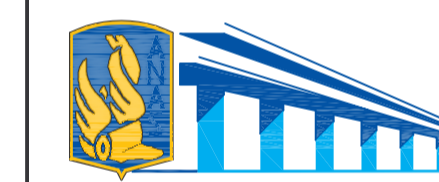
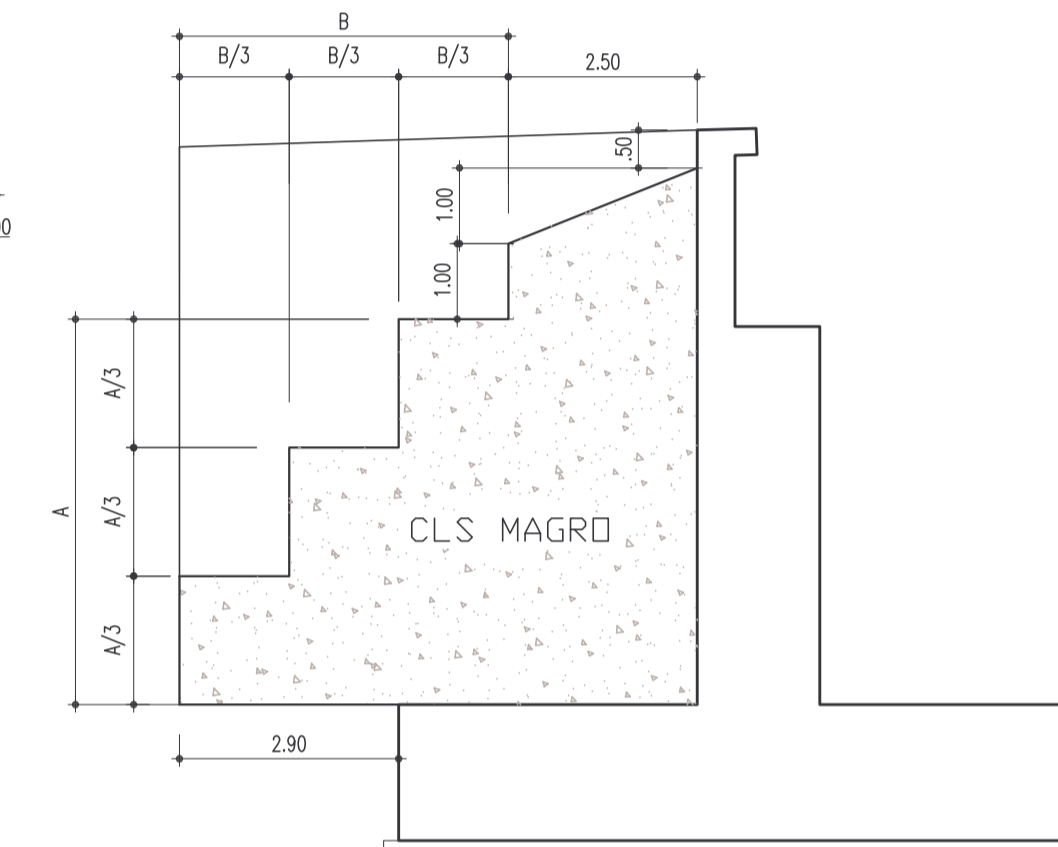
PIANTA FONDAZIONE
(SCALA 1 : 50)



SEZIONE A.-A
(SCALA 1 : 50)



PARTICOLARE TRANSIZIONE
SPALLA-RILEVATO



ANAS S.p.A.

Direzione Centrale Programmazione Progettazione

**CORRIDOIO PLURIMODALE TIRRENICO-NORD EUROPA
ITINERARIO AGRIGENTO -CALTANISSETTA-A19
S.S. N° 640 "DI PORTO EMPEDOCLE"
AMMODERNAMENTO E ADEGUAMENTO ALLA CAT. B DEL D.M. 5.11.2001
Dal km 44+000 allo svincolo con l'A19**

PROGETTO DEFINITIVO

GRUPPO DI PROGETTAZIONE

ATI:
TECHNITAL s.p.a. (mandataria)
S.I.S. Studio di Ingegneria Stradale s.r.l.
DELTA Ingegneria s.r.l.
INFRATEC s.r.l Consulting Engineering
PROGIN s.p.a.

RESPONSABILI DI PROGETTO

Dott. Ing. M. Raccosta
Ordine Ing. Verona n° A1665
Prof. Ing. A. Bevilacqua
Ordine Ing. Palermo n° 4058
Dott. Ing. M. Carino
Ordine Ing. Agrigento n° A628
Dott. Ing. N. Troccoli
Ordine Ing. Potenza n° B36
Dott. Ing. S. Esposito
Ordine Ing. Roma n° 20837

IL GEOLOGO

INTEGRAZIONE PRESTAZIONI
SPECIALISTICHE

Dott. Ing. M. Raccosta

VISTO: IL RESPONSABILE
DEL PROCEDIMENTO

Dott. Ing. Massimiliano Fidenzi

VISTO: IL RESPONSABILE DEL
SERVIZIO PROGETTAZIONE

Dott. Ing. Antonio Valente

DATA

PROTOCOLLO

OPERE D'ARTE SUGLI SVINCOLI

SVINCOLO S.S. 626

CAVALCAVIA 5.1

CARPENTERIA SPALLA 2

CODICE PROGETTO

L0407B D 0501

NOME FILE

L0407B_D_0501_V05_CV03_STR_CP02_A.DWG

CODICE ELAB.

V05CV03STRCP02

REVISIONE

A

FOGLIO

01 di 01

SCALA:

1:50

D

C

B

A

REV.

EMISSIONE

G. Fusani

F. Arculi

C. Marro

DESCRIZIONE

DATA

VERIFICATO
RESP. TECNICO

CONTROLLATO
RESP. D'ITERARIO

APPROVATO
RESP. DI SETTORE