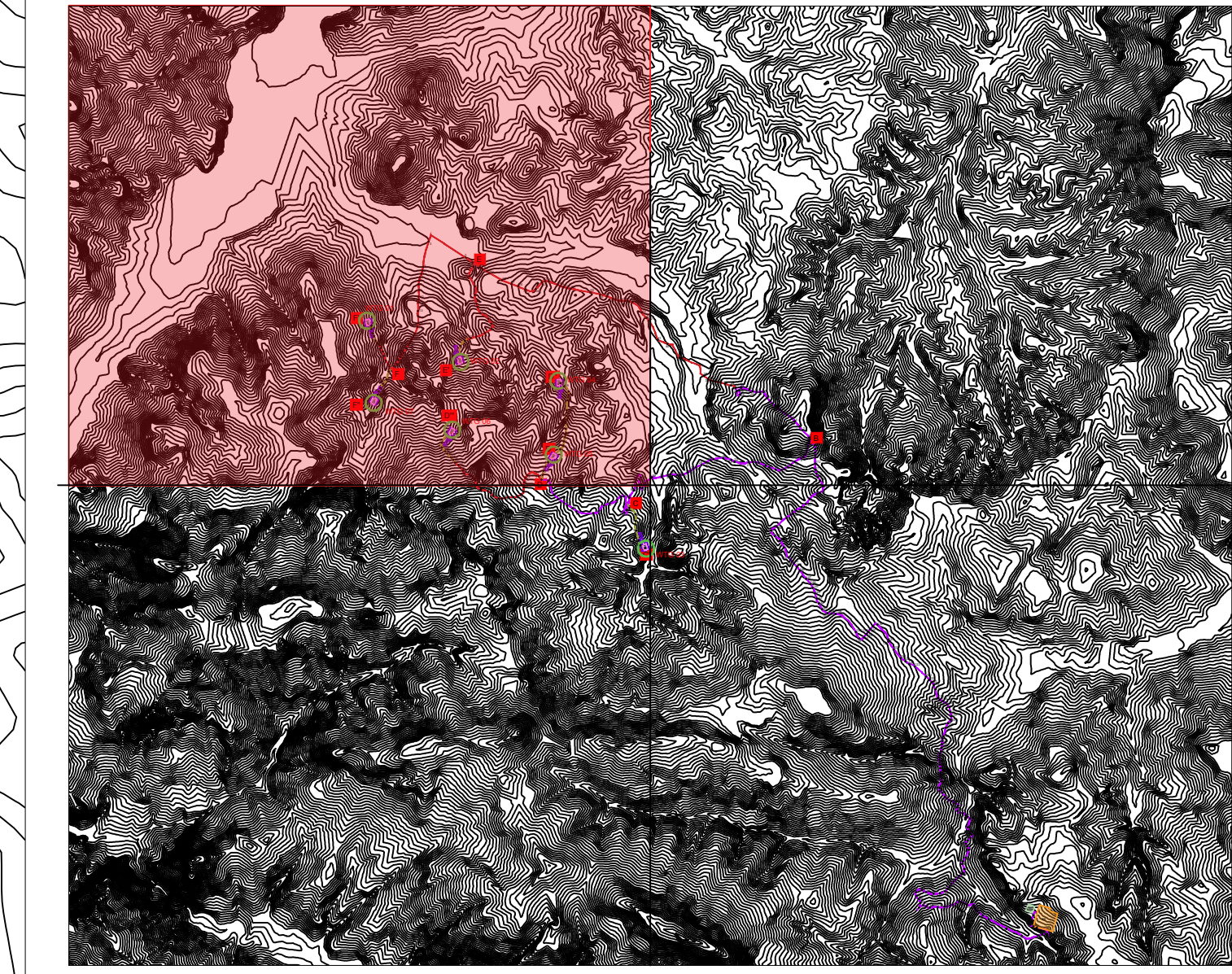


Quadrante di riferimento - PARTE 03



- Parco Eolico Mafalda**
- ⊙ WTG Mafalda
 - Cavidotto Interno
 - Cavidotto Esterno
- Piazzole**
- Definitiva
 - Plinto
 - Sorvolo
 - Temporanea
- Viabilità**
- Viabilità di prossimità all'impianto
 - Aree Temporanee di occupazione per viabilità
 - Viabilità Interna Parco Eolico [Lineare]
 - Viabilità Interna Parco Eolico (Areale)
- Quadro_unione_25K
- pgra
 PreliminaryFloodRiskAssessmentPastEvents_IT_20190322
 PreliminaryFloodRiskAssessmentFutureEvents_IT_20190322
- Google Satellite
 igm25k_molise_wgs

Wind Energy Mafalda
Indirizzo: Via S. Maria, 100 - 84100 - Caserta (CE) - Italia
 Tel: +39 0773 411111
 Email: info@wemafalda.it

COMUNI DI MAFALDA e MONTENERO DI BISACCIA (CB)

**PROGETTO PER LA REALIZZAZIONE DI
 IMPIANTO EOLICO "Mafalda"**

REDAZIONE / PROGETTISTA: **CUBE** S.p.A.
Via Trieste, 2 - 40137 - San Benedetto del Tronto (AP) - Italy
 Tel: +39 0543 411300
 Email: info@cube.it

TITOLO ELABORATO:
 Pianimetria stradale generale in fase di cantiere e a regime - PARTE 03 - scala 1:5.000

COORDINATORE ELABORAZIONE: PD014.3 FORNITORE: 841X1300 N. EL.: 3.5.3 FASE: **PROGETTO DEFINITIVO**

REV.	DESCRIZIONE	DATA	REDATTO	VERIFICATO	APPROVATO
01	Primo emissione	29/06/2023	S.C.	S.C.	P.C.
02					
03					
04					