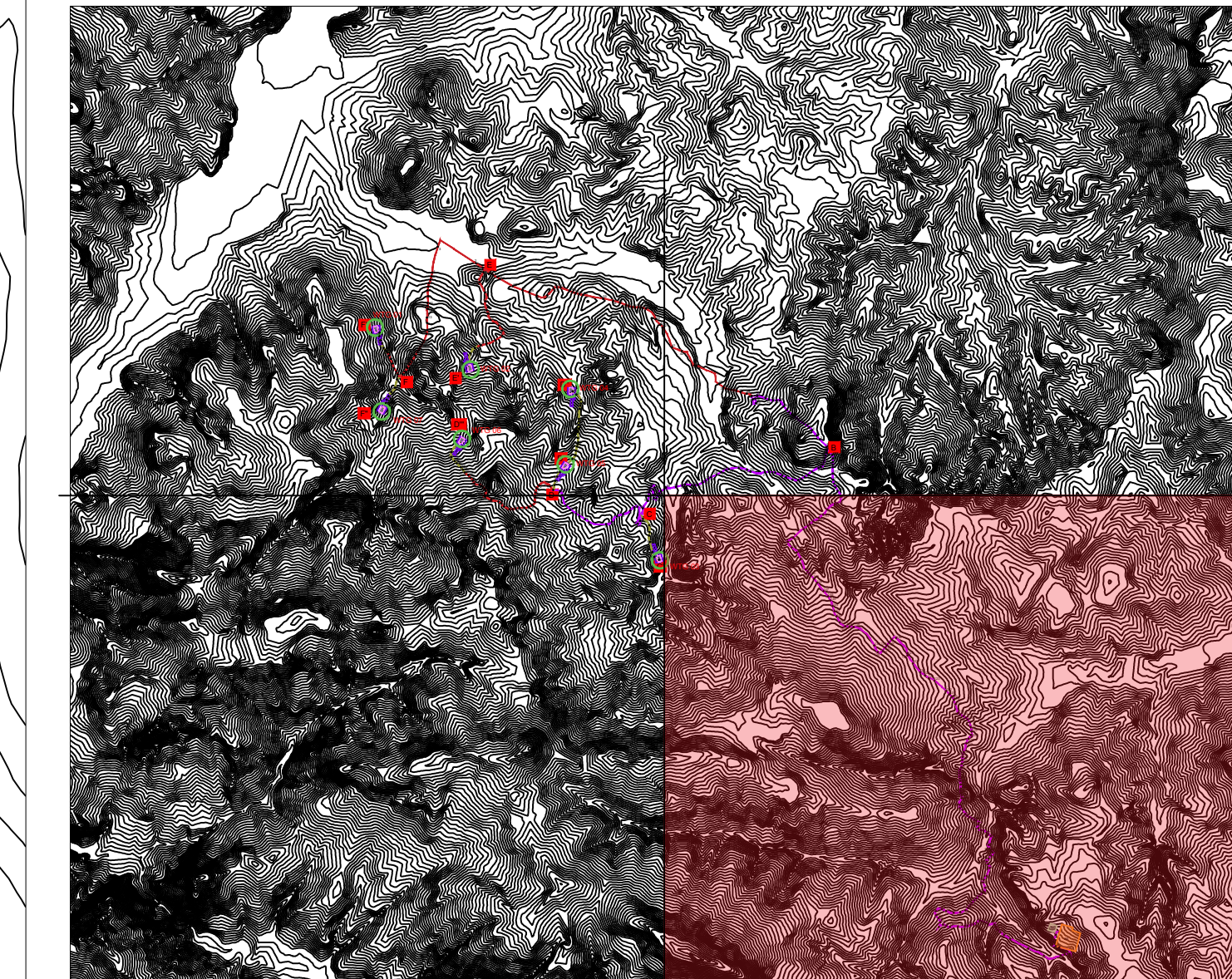


Quadrante di riferimento - PARTE 04



- Parco Eolico Mafalda**
- WTG Mafalda
 - Cavidotto Interno
 - Cavidotto Esterno
- Piazzole**
- Definitiva
 - Plinto
 - Sorvolo
 - Temporanea
- Viabilità**
- Viabilità di prossimità all'impianto
 - Aree Temporanee di occupazione per viabilità
 - Viabilità Interna Parco Eolico [Lineare]
 - Viabilità Interna Parco Eolico [Areale]

Quadro_unione_25K

pgra
 PreliminaryFloodRiskAssessmentPastEvents_IT_20190322
 PreliminaryFloodRiskAssessmentFutureEvents_IT_20190322

Google Satellite
 igm25k_molise_wgs



COMUNI DI MAFALDA e MONTENERO DI BISACCIA (CB)

**PROGETTO PER LA REALIZZAZIONE DI
 IMPIANTO EOLICO "Mafalda"**

REDAZIONE / PROGETTISTA CUBE S.p.A. Via Turi, 2 - 84074 - San Briceio del Tronto (AP) - Italy P.I. CARATTERI 01125 Direzione Generale: PEC: windenergy@windenergy.it Numero Verde: 800 00 00 00 - FAX: 0137/300007	TIMBRO E FIRMA PROGETTISTA
---	--------------------------------

TITOLO ELABORAZIONE
 Pianimetria stradale generale in fase di cantiere e a regime - PARTE 04 - scala 1:5.000

COORDINATORE ELABORAZIONE	PROGETTO	N. EL.	FASE
PD014.4	841X1350	3.5.4	PROGETTO DEFINITIVO

REV.	DESCRIZIONE	DATA	REDATTO	VERIFICATO	APPROVATO
01	Prima emissione	29/06/2023	S.C.	S.C.	P.C.
02					
03					
04					