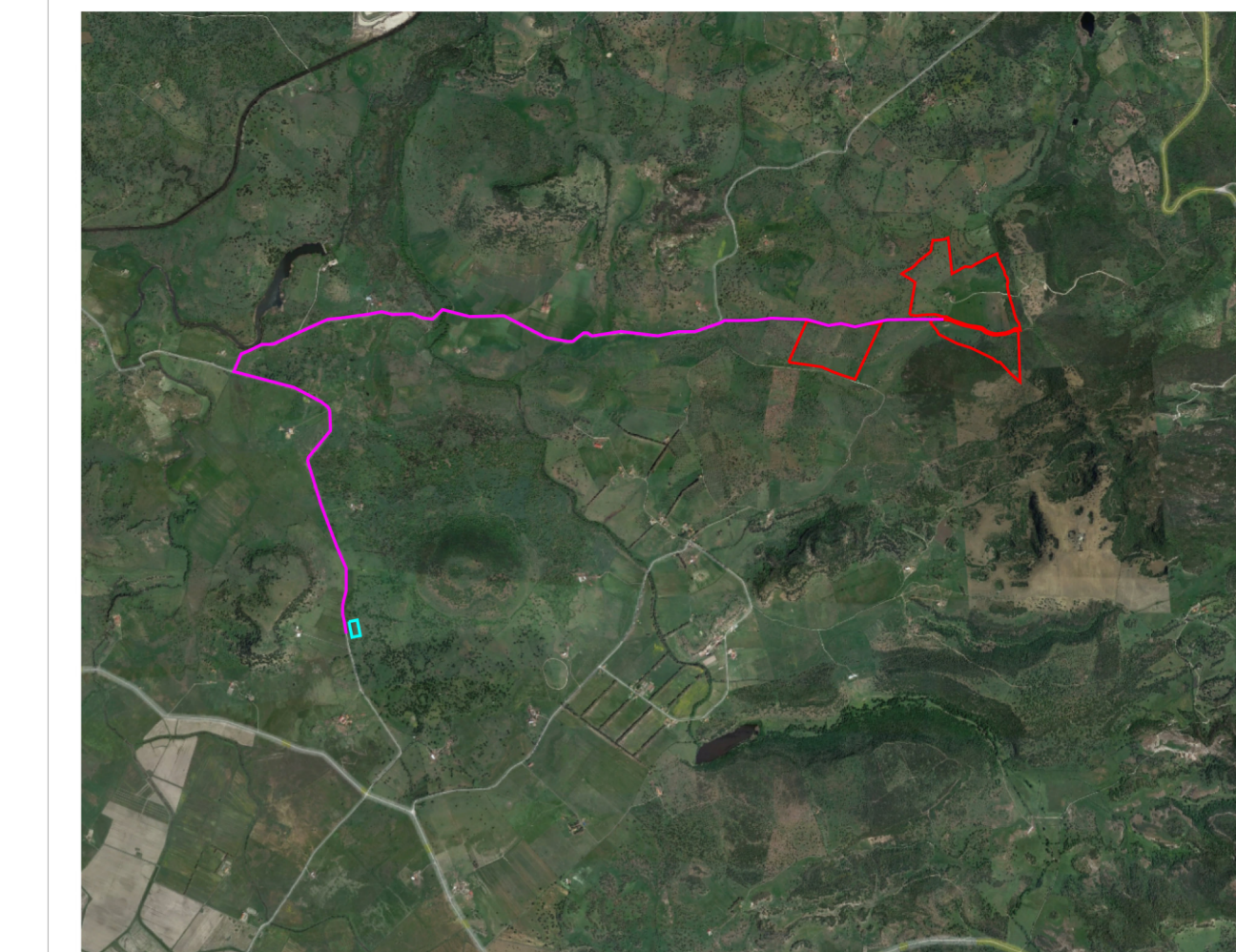


NAVIGATORE



SCALA 1:50.000

ELENCO PARTICELLE SU AREE DI PROGETTO

COMUNE	FOLIO	MAPPALE	REG. PARTICELLA	AREA CATASTRALE	STIPITE DI PROIEZIONE
BONORVA	22	55	587 82	Zone E - "Interna" 12"	Principale di diritto di superficie
BONORVA	22	56	4 98 83	Zone E - "Interna" 12"	Principale di diritto di superficie
BONORVA	22	67	1 19 83	Zone E - "Interna" 12"	Principale di diritto di superficie
BONORVA	22	62	4 98 83	Zone E - "Interna" 12"	Principale di diritto di superficie
BONORVA	22	64	3 89 83	Zone E - "Interna" 12"	Principale di diritto di superficie
BONORVA	4	68	18 54 83	Zone E - "Interna" 12"	Principale di diritto di superficie
BONORVA	3	108	3 85 50	Zone E - "Interna" 12"	Principale di diritto di superficie
BONORVA	3	109	4 24 50	Zone E - "Interna" 12"	Principale di diritto di superficie
BONORVA	3	111	5 88	Zone E - "Interna" 12"	Principale di diritto di superficie
BONORVA	4	8	31 12	Zone E - "Interna" 12"	Principale di diritto di superficie
BONORVA	4	69	4 33 40	Zone E - "Interna" 12"	Principale di diritto di superficie
BONORVA	4	104	4 42 50	Zone E - "Interna" 12"	Principale di diritto di superficie
Superficie totale proprietà legittime 69 89 98					

SINTESI PIANO PARTICELLARE PERCORSO CAVIDOTTI

COMUNE	FOLGIO	MAPPALE	Sup.
TORRALBA	32	Sede stradale	N/A
TORRALBA	33	Sede stradale	N/A
TORRALBA	34	Sede stradale	N/A
TORRALBA	35	Sede stradale	N/A
TORRALBA	36	Sede stradale	N/A
MORES	22	Sede stradale	N/A
BONORVA	1	Sede stradale	N/A
BONORVA	3	Sede stradale	N/A
BONORVA	4	Sede stradale	N/A
BONORVA	7	Sede stradale	N/A
BONORVA	8	Sede stradale	N/A
BONORVA	9	Sede stradale	N/A

NOTE

LEGENDA	
SITO-IMPIANTO FOTOVOLTAICO	
PERCORSO CAVIDOTTI	
SS TERNA	

REV	DESEGNAO DA	DATA	VERIFICATO DA	DATA	APPROVATO DA	DATA
R00	Ing. R. Sacconi	10/2023	Innova Service S.r.l. Arch. G. R. Porriglia	10/2023	DS Italia 14 S.r.l.	10/2023
R01						
R02						

SCALA	SEDE PROGETTO	FORMATO
1:50.000 1:5.000	CAGLIARI	A0

DATA	TIPO DI EMISSIONE
OTTOBRE 2023	Prima Emissione

Committee- Sviluppo progetto FV:
DS Italia 14 S.r.l.
Via del Plebiscito n. 112 - Roma (RM)
P.IVA 16380571006



Studio di progettazione:
LA SIA S.p.A.
Viale L. Schiavonetti, 28600173-Roma (RM)
P.IVA 08207411003



PROGETTO
Progetto Definitivo per la realizzazione di un impianto agrivoltaco denominato "Bonorva-Mores" della potenza di picco di 36.079,5 kWp e di immissione di 29.830 kW e delle relative opere di connessione alla RTN nei comuni di Bonorva e di Mores (SS)

TITOLO ELABORATO
Inquadramento catastale e piano particellare

Coordinamento Progettisti:
INNOVA SERVICE S.r.l.
Via Santa Margherita, 4 - 09124 Cagliari (CA)
P.IVA 03379840921
PEC: innovaserviceca@pec.it



GRUPPO DI LAVORO:
per INNOVA SERVICE S.r.l.
Giorgio Roberto Porriglia - Architetto
Silvio Mella - Ingegnere Elettrico
Aurora Mella - Geometra
Antonio Dedoni - Ingegnere Idraulico
Maria Camba - Geologo

per LA SIA S.p.A.
Riccardo Sacconi - Ingegnere Civile
Stefano Cecchi - Archeologo
Franco Millo - Agronomo
Francesco Paolo Pinchera - Biologo
Rita Bosi - Dottore Agronomo

NOME ELABORATO	REV
TAV_GEN_02 - CAT	R00

SCALA 1:5.000