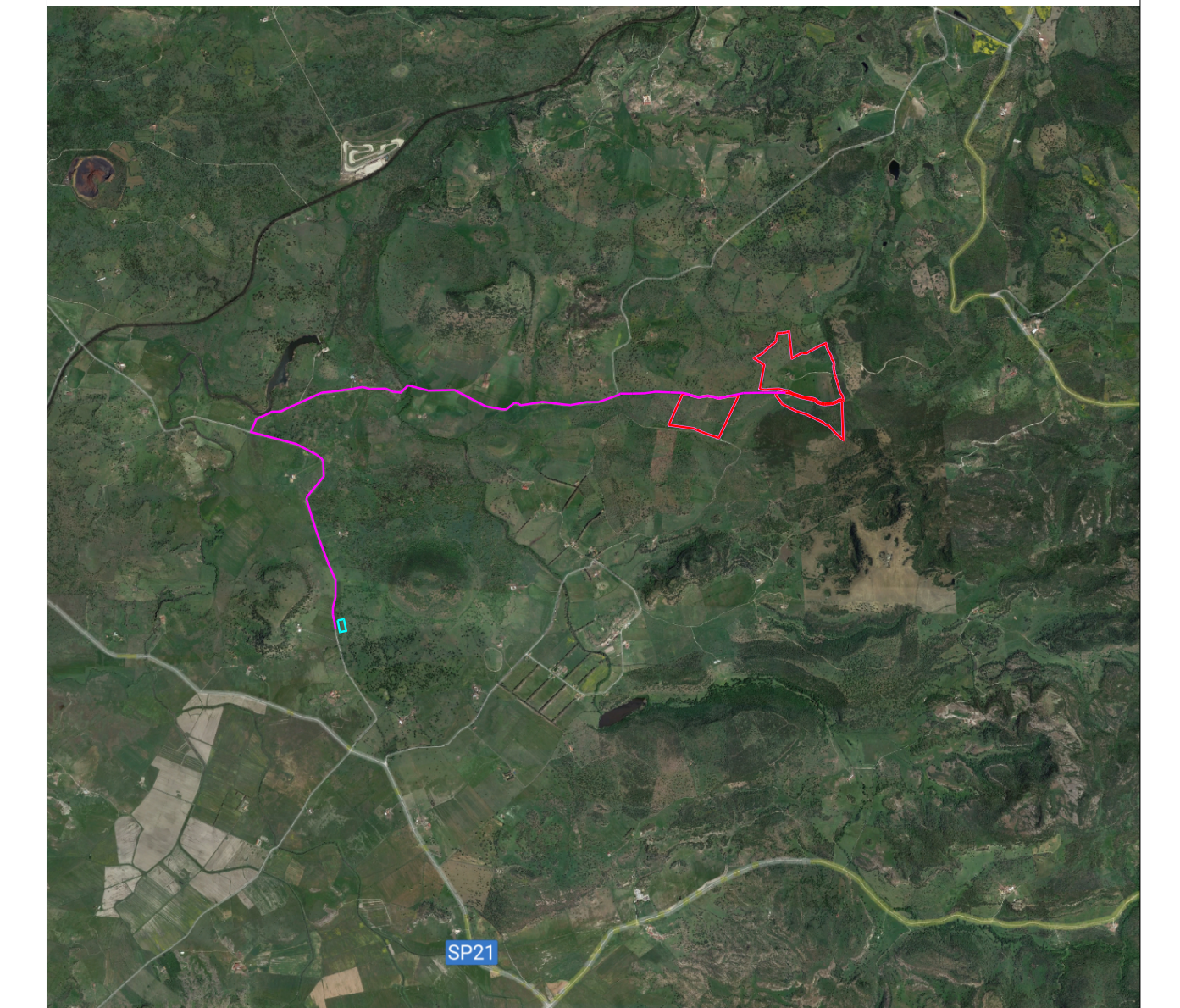


**LEGENDA
CARTA DELLE SERIE DI VEGETAZIONE**

- 1 Serie sulitano-iglesiente, psammofila, termomediterranea della quercia di Palestina (Ruscus aculeatus-Quercetum calliprini)
- 2 Serie sarda, termomediterranea del ginepro turbinato (Cistus-juniperetum turbinatae)
- 3 Serie sarda occidentale, calcicola, termomediterranea del ginepro turbinato (Chamaerops humilis-Juniperetum turbinatae)
- 4 Serie sarda, calcifuga, termomediterranea del ginepro turbinato (Echio arborescens-Juniperetum turbinatae)
- 5 Serie sarda nord-occidentale, calcifuga, termomediterranea del ginepro turbinato (Echio arborescens-Juniperetum turbinatae)
- 6 Serie sarda, calcicola, termomediterranea del pino d'Aleppo (Pinus-silvestris-Pinetum halepensis)
- 7 Serie sulitano-iglesiente, calcifuga, termomediterranea del pino d'Aleppo (Pinus-silvestris-Pinetum halepensis)
- 8 Serie sarda, termomediterranea, dell'olivastro (Asparagus-ali-Oleetum sylvestris)
- 9 Serie sarda, calcifuga, mesomediterranea dell'olivastro (Cytisium-sepedis-Cytisium-iglesientis)
- 10 Serie sarda, calcifuga, termomediterranea del leccio (Pyro-spruceae-Quercetum ilicis)
- 11 Serie sarda, termo-mesomediterranea del leccio (Prasio-negundo-Quercetum ilicis typicum e phylloxyestum angustifoliae)
- 12 Serie sarda occidentale, calcicola, termomediterranea del leccio (Prasio-negundo-Quercetum ilicis chamaeropsotum humilis)
- 13 Serie sarda, calcicola, mesomediterranea del leccio (Prasio-negundo-Quercetum ilicis quercetum virgatae)
- 14 Serie sardo-corsa, calcifuga, meso-supramediterranea del leccio (Galeo-scrabi-Quercetum ilicis)
- 15 Serie sarda centro-occidentale, calcicola, meso-supramediterranea del leccio (Asarum-sulcatum-Quercetum ilicis)
- 16 Serie sarda centro-occidentale, calcifuga, meso-supramediterranea del leccio (Bentico-empageae-Quercetum ilicis)
- 17 Serie sarda, calcifuga, termo-mesomediterranea della sughera (Galeo-scrabi-Quercetum suberis)
- 18 Serie sarda, centro-occidentale, calcifuga, mesomediterranea della sughera (Vibido-oleiferae-Quercetum suberis)
- 19 Serie sarda basifila, termo-mesomediterranea della quercia di Virgilio (Lonicero-impleracae-Quercetum virgilianae)
- 20 Serie sarda centrale, calcifuga, meso-supramediterranea della quercia di Sardegna (Lonicero-pyracanthae-Quercetum siliocaulis)
- 21 Serie sarda centro-orientale, calcifuga, meso-supramediterranea della quercia congesta (Glechomo-sarbaeae-Quercetum congestae)
- 22 Serie sarda centro-orientale, calcicola, mesomediterranea del carpino nero (Cytisium-sepedis-Cytisium-caput-medusae)
- 23 Serie sardo-corsa, calcifuga, supramediterranea del ginepro nano (Juniperetum nanum)
- 24 Geogneto mediterraneo, edafogrofo e pianitale, termo-mesomediterraneo (Panicetum albatrum-Fragaria-argemoneae-Olivetum roseum, Salicetum albatrum)
- 25 Geogneto sardo-corsu, calcifuga e oligotrofo, edafogrofo, termo-mesomediterraneo (Panicetum oleae-Salicornia-purpureae, Rubo-jumboli-Vernonia-oleandri, Hippocistis-hercim-Asterionum-gladii (Tamarixion africanum))
- 26 Geogneto mediterraneo, talvolta subalpino, edafogrofo, termomediterraneo del tamarice (Tamaricion africanum)
- 27 Geogneto sardo, altillo, termomediterraneo delle aree salinastre, degli stagni e delle lagune costiere (Thero-Suaedea, Saginetum maritimum, Salicornietum bulbosae, Junceaetum maritimum, Pteridion-Magnocarpeteae)
- 28 Geogneto sardo, psammofilo, termomediterraneo dei salini diurni tirrenici (Calaetia, Anemoneetia, Cynodonetum maritimum, Malvaetion, Juniperion turbinatae)
- 29 Laghi (digne e bacini artificiali)

SCALA 1:10.000

NAVIGATORE



SCALA 1:50.000

NOTE

LEGENDA	
SITO-IMPIANTO FOTOVOLTAICO	
PERCORSO CAVIDOTTI	
SS TERNA	

REV	DISegnato DA	DATA	VERIFICATO DA	DATA	APPROVATO DA	DATA
R00	Ing. R. Sacconi	10/2023	Innova Service S.r.l. Arch. G. R. Porriglia	10/2023	05/10/24 S.r.l.	10/2023
R01						
R02						

SCALA	SEDE PROGETTO	FORMATO
1:10.000	CAGLIARI	A0

DATA	TIPO DI EMISSIONE
OTTOBRE 2023	Prima Emissione

Committente: Sviluppo progetto FV:
 DS Italia 14 S.r.l.
 Via del Plebiscito n. 112 - Roma (RM)
 P.IVA 16380571006

Studio di progettazione:
 LA SIA S.p.A.
 Viale L. Schiavonetti, 28600173-Roma (RM)
 P.IVA 08207411003

JVPSOLAR

PROGETTO
 Progetto Definitivo per la realizzazione di un impianto agrivoltaico denominato "Bonorva-Mores" della potenza di picco di 36.079,5 kWp e di immissione di 29.830 kW e delle relative opere di connessione alla RTN nei comuni di Bonorva e di Mores (SS)

TITOLO ELABORATO
 Inquadramento Vegetazione

Coordinamento Progettisti:
INNOVA SERVICE S.r.l.
 Via Santa Margherita, 4 - 09124 Cagliari (CA)
 P.IVA 03279940921
 PEC: innovaserviceca@pec.it

GRUPPO DI LAVORO:
 per LA SIA S.p.A.
 Giorgio Roberto Porriglia - Architetto
 Stefano Cerchi - Architetto
 Silvio Matta - Ingegnere Elettrico
 Aurora Melis - Geometra
 Antonio Dedero - Ingegnere Idraulico
 Marta Camba - Geologo

per LA SIA S.p.A.
 Riccardo Sacconi - Ingegnere Civile
 Francesco Pinchera - Biologo
 Rita Bosi - Dottore Agronomo

NOOME ELABORATO	REV
TAV_GEN_06 - VEG	R00