

### PUC Torralba

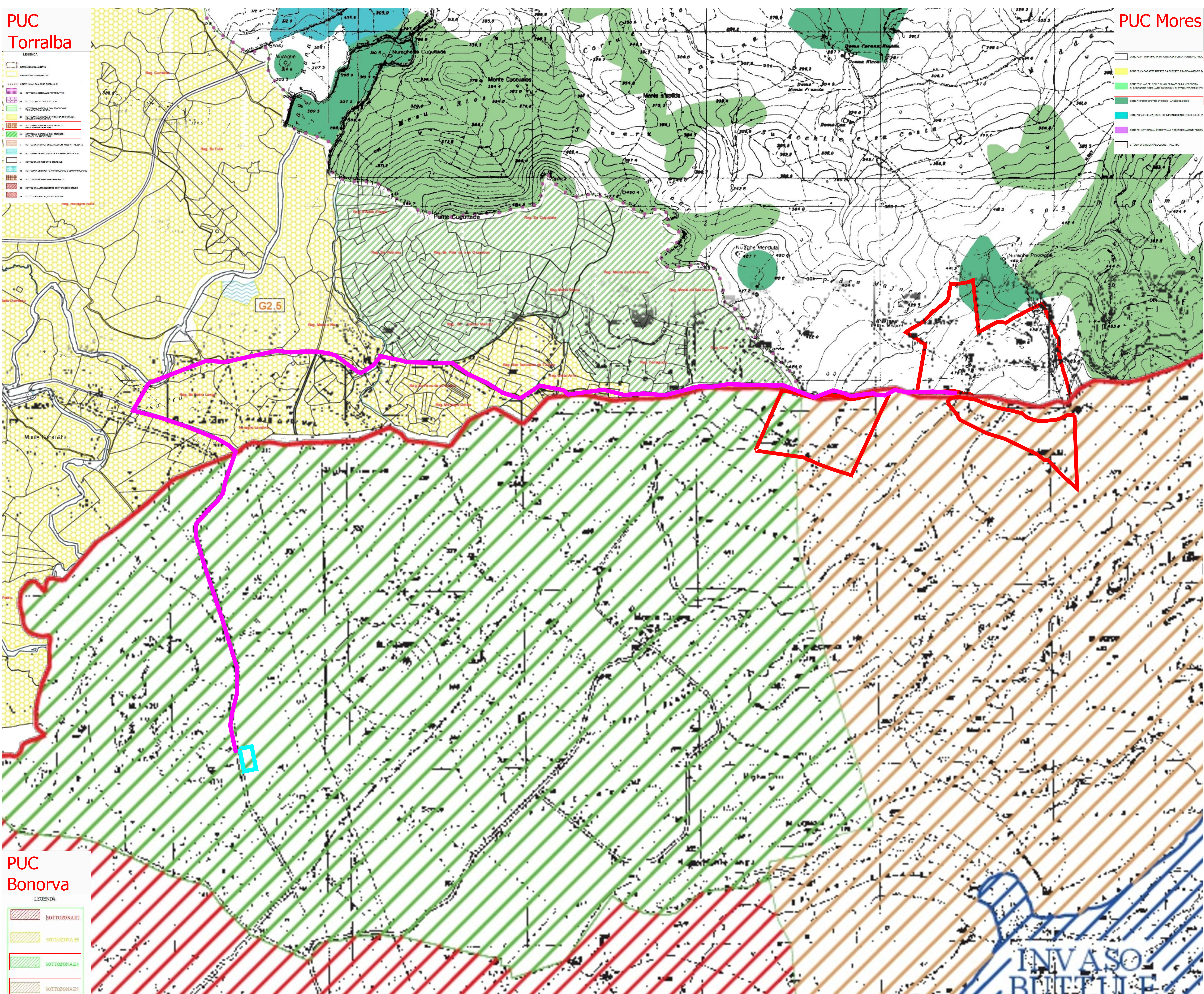
**LEGENDA**

[Symbol]	LINEE AEREE
[Symbol]	LINEE AEREE SOTTERRANEE
[Symbol]	LINEE AEREE DA RICOSTRUZIONE
[Symbol]	INDICAZIONE DI LAVORI DI MANUTENZIONE
[Symbol]	INDICAZIONE DI LAVORI DI RICOSTRUZIONE
[Symbol]	INDICAZIONE DI LAVORI DI INTERVENTO
[Symbol]	INDICAZIONE DI LAVORI DI MANUTENZIONE
[Symbol]	INDICAZIONE DI LAVORI DI RICOSTRUZIONE
[Symbol]	INDICAZIONE DI LAVORI DI INTERVENTO
[Symbol]	INDICAZIONE DI LAVORI DI MANUTENZIONE
[Symbol]	INDICAZIONE DI LAVORI DI RICOSTRUZIONE
[Symbol]	INDICAZIONE DI LAVORI DI INTERVENTO
[Symbol]	INDICAZIONE DI LAVORI DI MANUTENZIONE
[Symbol]	INDICAZIONE DI LAVORI DI RICOSTRUZIONE
[Symbol]	INDICAZIONE DI LAVORI DI INTERVENTO
[Symbol]	INDICAZIONE DI LAVORI DI MANUTENZIONE
[Symbol]	INDICAZIONE DI LAVORI DI RICOSTRUZIONE
[Symbol]	INDICAZIONE DI LAVORI DI INTERVENTO

### PUC Mores

**LEGENDA**

[Symbol]	ZONA "1a" - ZONA DI INTERESSE PER LA FUNZIONE PUC
[Symbol]	ZONA "1b" - ZONA DI INTERESSE PER LA FUNZIONE PUC
[Symbol]	ZONA "1c" - ZONA DI INTERESSE PER LA FUNZIONE PUC
[Symbol]	ZONA "1d" - ZONA DI INTERESSE PER LA FUNZIONE PUC
[Symbol]	ZONA "1e" - ZONA DI INTERESSE PER LA FUNZIONE PUC
[Symbol]	ZONA "1f" - ZONA DI INTERESSE PER LA FUNZIONE PUC
[Symbol]	ZONA "1g" - ZONA DI INTERESSE PER LA FUNZIONE PUC
[Symbol]	ZONA "1h" - ZONA DI INTERESSE PER LA FUNZIONE PUC
[Symbol]	ZONA "1i" - ZONA DI INTERESSE PER LA FUNZIONE PUC
[Symbol]	ZONA "1j" - ZONA DI INTERESSE PER LA FUNZIONE PUC
[Symbol]	ZONA "1k" - ZONA DI INTERESSE PER LA FUNZIONE PUC
[Symbol]	ZONA "1l" - ZONA DI INTERESSE PER LA FUNZIONE PUC
[Symbol]	ZONA "1m" - ZONA DI INTERESSE PER LA FUNZIONE PUC
[Symbol]	ZONA "1n" - ZONA DI INTERESSE PER LA FUNZIONE PUC
[Symbol]	ZONA "1o" - ZONA DI INTERESSE PER LA FUNZIONE PUC
[Symbol]	ZONA "1p" - ZONA DI INTERESSE PER LA FUNZIONE PUC
[Symbol]	ZONA "1q" - ZONA DI INTERESSE PER LA FUNZIONE PUC
[Symbol]	ZONA "1r" - ZONA DI INTERESSE PER LA FUNZIONE PUC
[Symbol]	ZONA "1s" - ZONA DI INTERESSE PER LA FUNZIONE PUC
[Symbol]	ZONA "1t" - ZONA DI INTERESSE PER LA FUNZIONE PUC
[Symbol]	ZONA "1u" - ZONA DI INTERESSE PER LA FUNZIONE PUC
[Symbol]	ZONA "1v" - ZONA DI INTERESSE PER LA FUNZIONE PUC
[Symbol]	ZONA "1w" - ZONA DI INTERESSE PER LA FUNZIONE PUC
[Symbol]	ZONA "1x" - ZONA DI INTERESSE PER LA FUNZIONE PUC
[Symbol]	ZONA "1y" - ZONA DI INTERESSE PER LA FUNZIONE PUC
[Symbol]	ZONA "1z" - ZONA DI INTERESSE PER LA FUNZIONE PUC

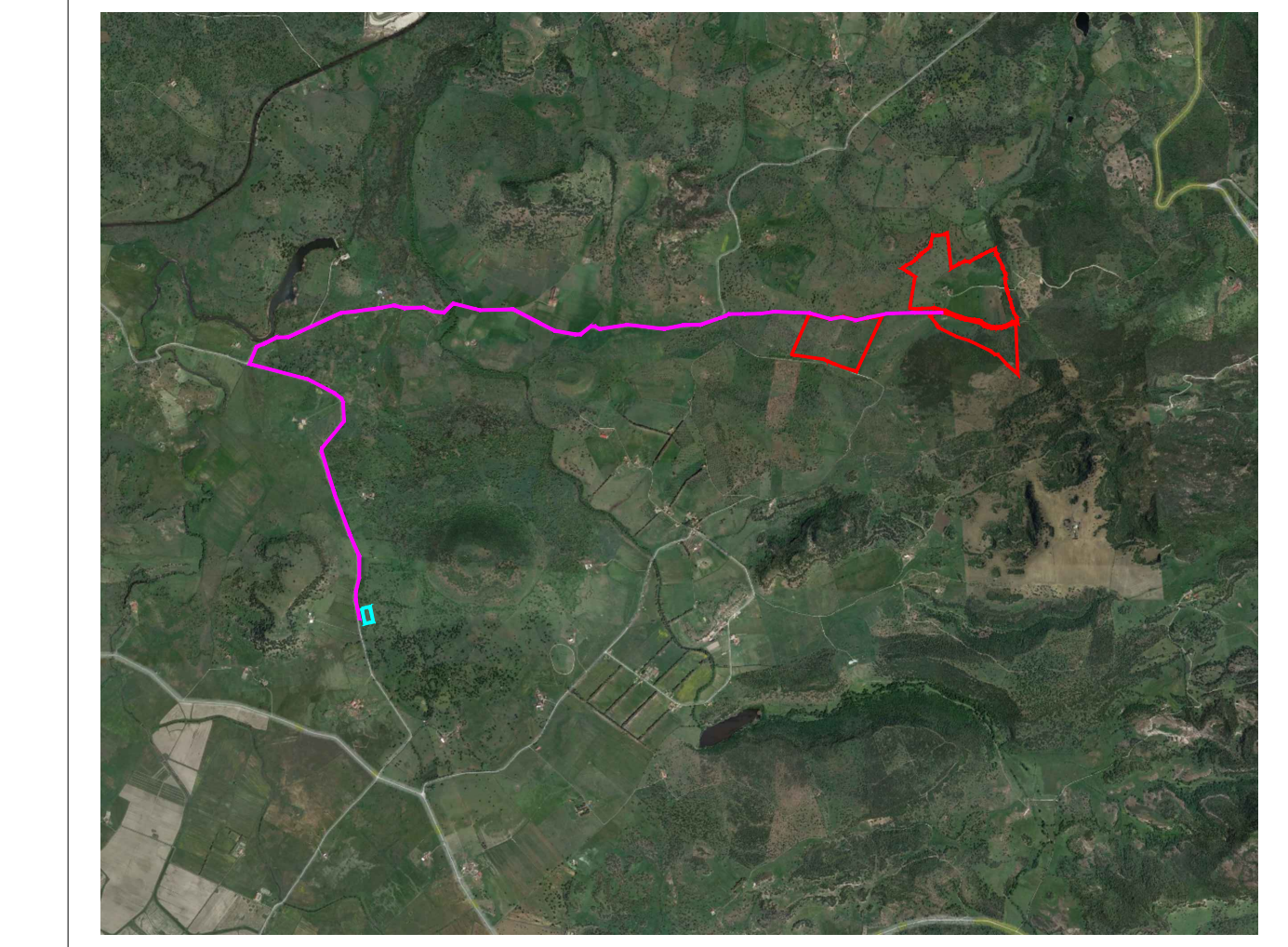


### PUC Bonorva

**LEGENDA**

[Symbol]	ZONA A1
[Symbol]	ZONA A2
[Symbol]	ZONA A3
[Symbol]	ZONA A4
[Symbol]	ZONA A5

NAVIGATORE



SCALA 1:50.000

NOTE

**LEGENDA**

[Symbol]	SITO-IMPIANTO FOTOVOLTAICO
[Symbol]	PERCORSO CAIDOTTI
[Symbol]	SS TERNA

REV	DISEGNATO DA	DATA	VERIFICATO DA	DATA	APPROVATO DA	DATA
R00	Ing. R. Sacconi	10/2023	Innova Service S.r.l. Arch. G. R. Porriglia	10/2023	DS Italia 14 S.r.l.	10/2023
R01						
R02						

SCALA	SEDE PROGETTO	FORMATO
1:10.000	CAGLIARI	A0

DATA: OTTOBRE 2023  
 TIPO DI EMISSIONE: Prima Emissione  
 Commitment - Sviluppo progetto PV: DS Italia 14 S.r.l.  
 Via del Plebiscito n. 112 - Roma (RM)  
 P.IVA 16380571006  
 Studio di progettazione: LA SIA S.p.A.  
 Viale L. Schiavonetti, 28600173-Roma (RM)  
 P.IVA 08207411003  
**JVPSOLAR**      **LASIA**

PROGETTO  
 Progetto Definitivo per la realizzazione di un impianto agrivoltaico denominato "Bonorva-Mores" della potenza di picco di 36.079,5 kWp e di immissione di 29.830 kW e delle relative opere di connessione alla RTN nei comuni di Bonorva e di Mores (SS)

TITOLO ELABORATO  
 Inquadramento Urbanistico: P.U.C.

Coordinamento Progettisti:  
**INNOVA SERVICE S.r.l.**  
 Via Santa Margherita, 4 - 09124 Cagliari (CA)  
 P.IVA 03379940921  
 PEC: innovaserviceca@pec.it  
**INNOVA SERVICE SRL**

GRUPPO DI LAVORO:  
**per INNOVA SERVICE S.r.l.**  
 Giorgio Roberto Porriglia - Architetto  
 Silvio Matta - Ingegnere Elettrico  
 Aurora Melis - Geometra  
 Antonio Dedoni - Ingegnere Idraulico  
 Maria Camba - Geologo  
**per LA SIA S.p.A.**  
 Riccardo Sacconi - Ingegnere Civile  
 Stefano Chiochi - Archeologo  
 Franco Milito - Agronomo  
 Francesco Paolo Pinchera - Biologo  
 Rita Bossi - Dottore Agronomo

NOME ELABORATO	REV
VCC SO' GFARU	R00

SCALA 1:10.000

