



Elaborato: CA_T27
Scala: 1:5000
Data: 15. 07. 2023

FUTURA SE RTN CUTRO 380/150 KV
E STAZIONE UTENTE

COMMITTENTE:
ENERGIA LEVANTE S.r.l.
Società del Gruppo

Il progettista
Ferraro architetto Francesco

N° PRESSIONE	Colore/linea	Capasso	Caratteristiche	Appositi	NOTE
1			T.T.	CM	

E' valida la copia archivio parcellare del presente elaborato

ENERGIA LEVANTE S.r.l.
Via Luca Gaetano 47012 - Ripace Euri - 4° piano - Cap. 00143 ROMA (Italia)
P.IVA 15240591007 - REA RM1219625 - PEC: energialevante@energialevante.it
Indirizzo email: www.sicorenewables.com - Telefono: (+39) 064832107

UBICAZIONE NUOVA STAZIONE ELETTRICA TERNA

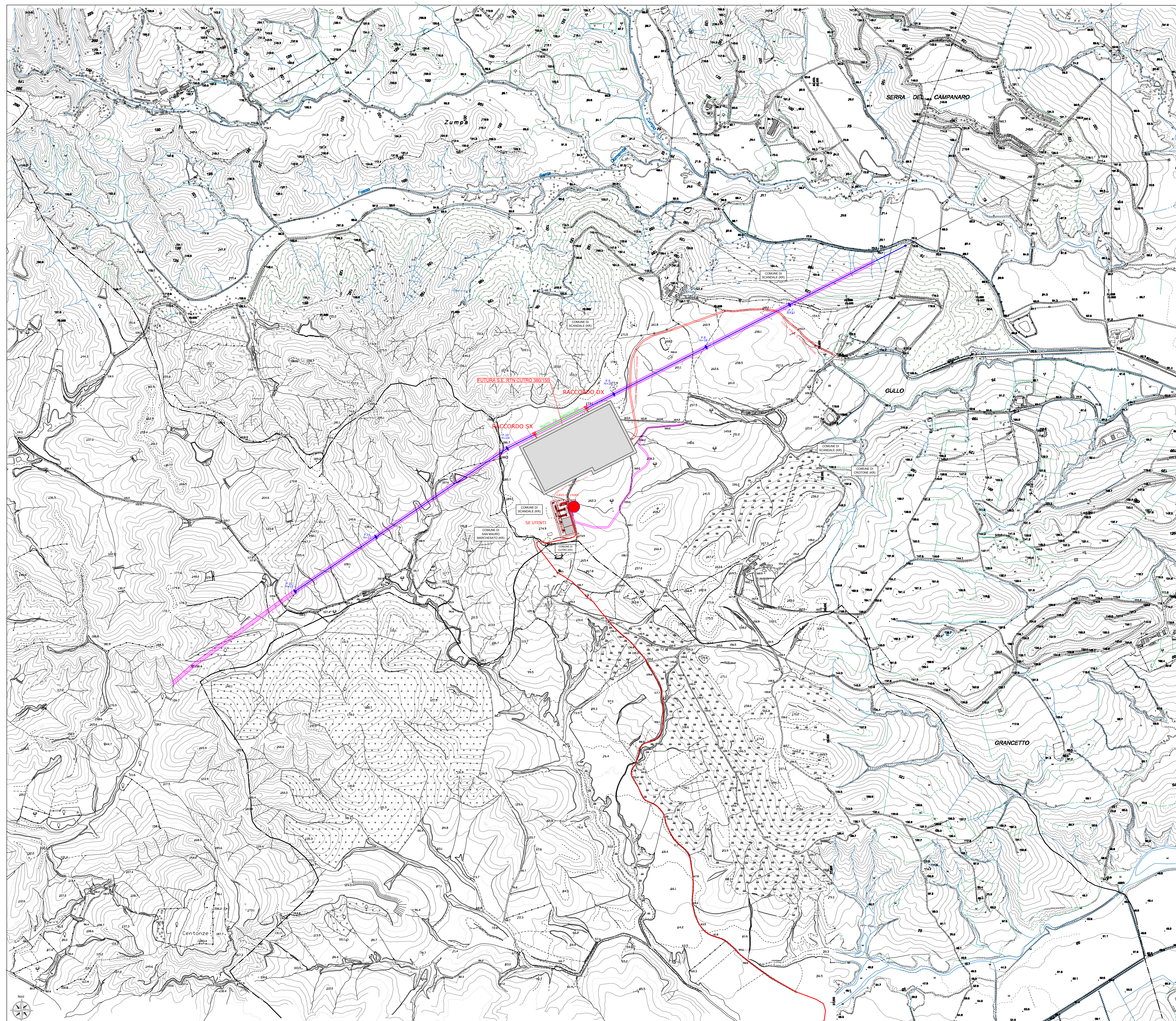
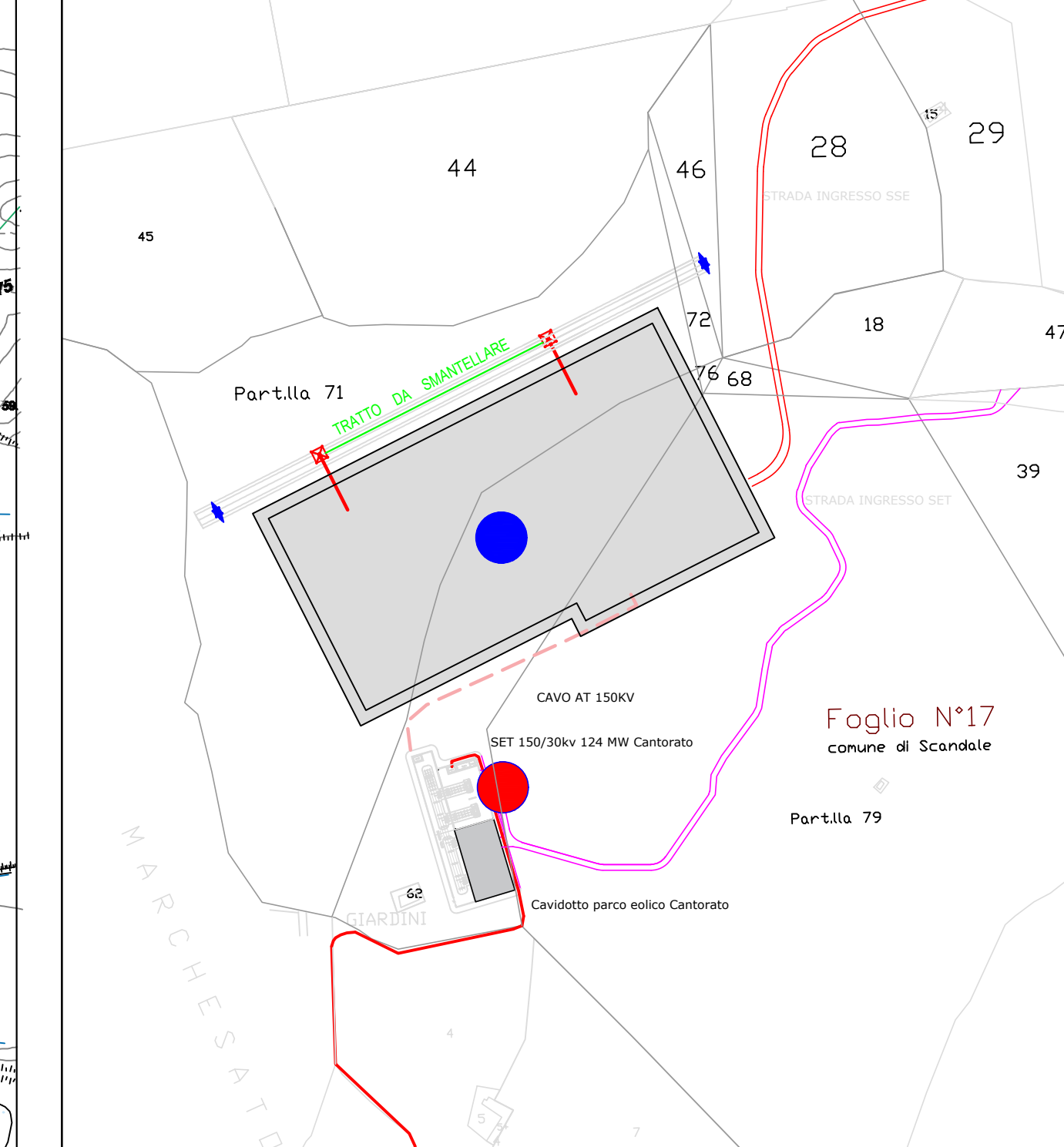


DATI CATASTALI NUOVA STAZIONE ELETTRICA TERNA

Nome Aerogeneratore	WGS84 Fuso 33N Coordinata Est (m)	WGS84 Fuso 33N Coordinata Nord (m)	Comune	Identificativi catastali
Nuova stazione elettrica	672007	432098	Scandale	Foglio 17 Particella 68 Foglio 17 Particella 71 Foglio 17 Particella 72 Foglio 17 Particella 75 Foglio 17 Particella 76 Foglio 17 Particella 79

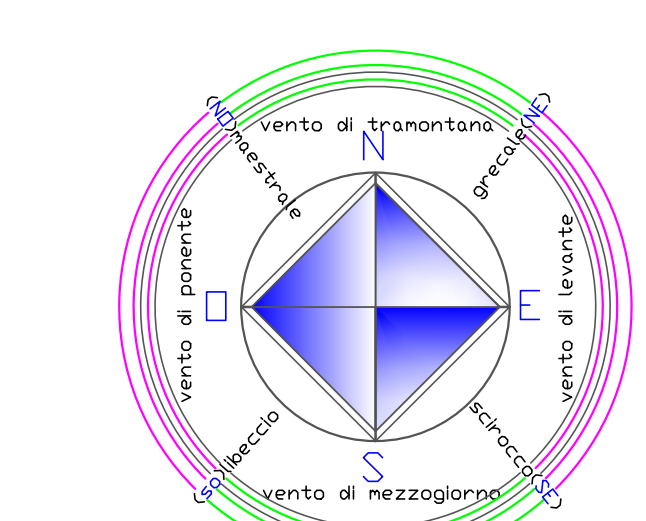
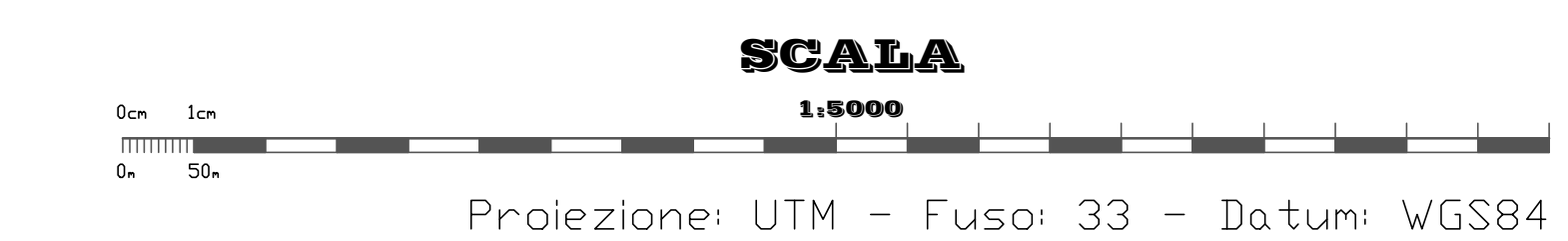
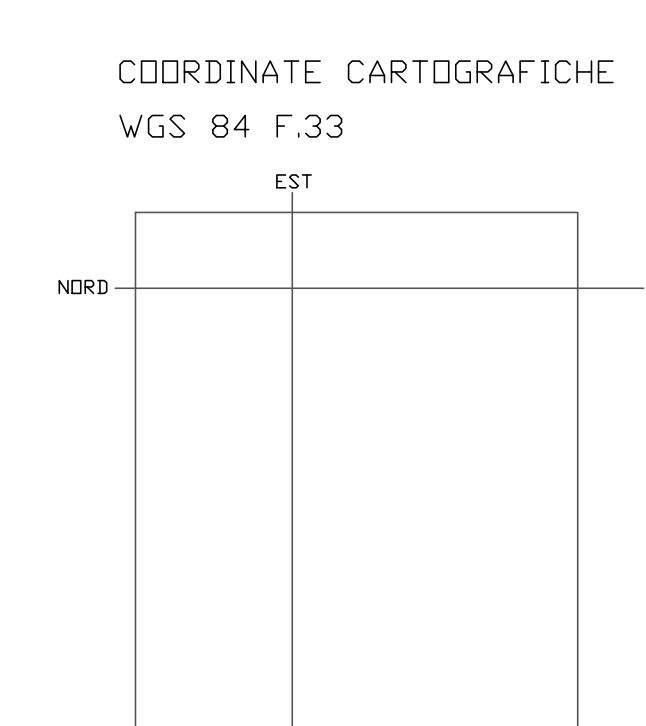
Tab.1-Coordinate geografiche e dati catastali

STRALCIO CATASTALE F17 COMUNE DI SCANDALE



ELEMENTI CARTOGRAFICI NUMERATI
C.T.R. SCALA 1:5000
FOGLI - SEZIONI - ELEMENTI
3000 LGM - 570 - 14 (1-2-3-4)

570163	570162
576044	576041
2	3
576043	576042
1	4



- LEGENDA
- LINEA AEREA AT 380 KV ESISTENTE
 - LINEA AEREA AT 380 KV DA SMANTELLARE
 - RACCORDI AEREI AT 380 KV FUTURI
 - PALO AT 380 KV ESISTENTE
 - PALO AT 380 KV FUTURO
 - STRADA ACCESSO STAZIONE RTN
 - STRADA ACCESSO STAZIONE UTENTE
 - CAVO AT 150 KV FUTURO
 - Cavidotto PE Cantorato
 - Cavidotto AT
 - CONFINI COMUNALI
 - SE 380 KV RTN
 - SET 36 KV UTENTI