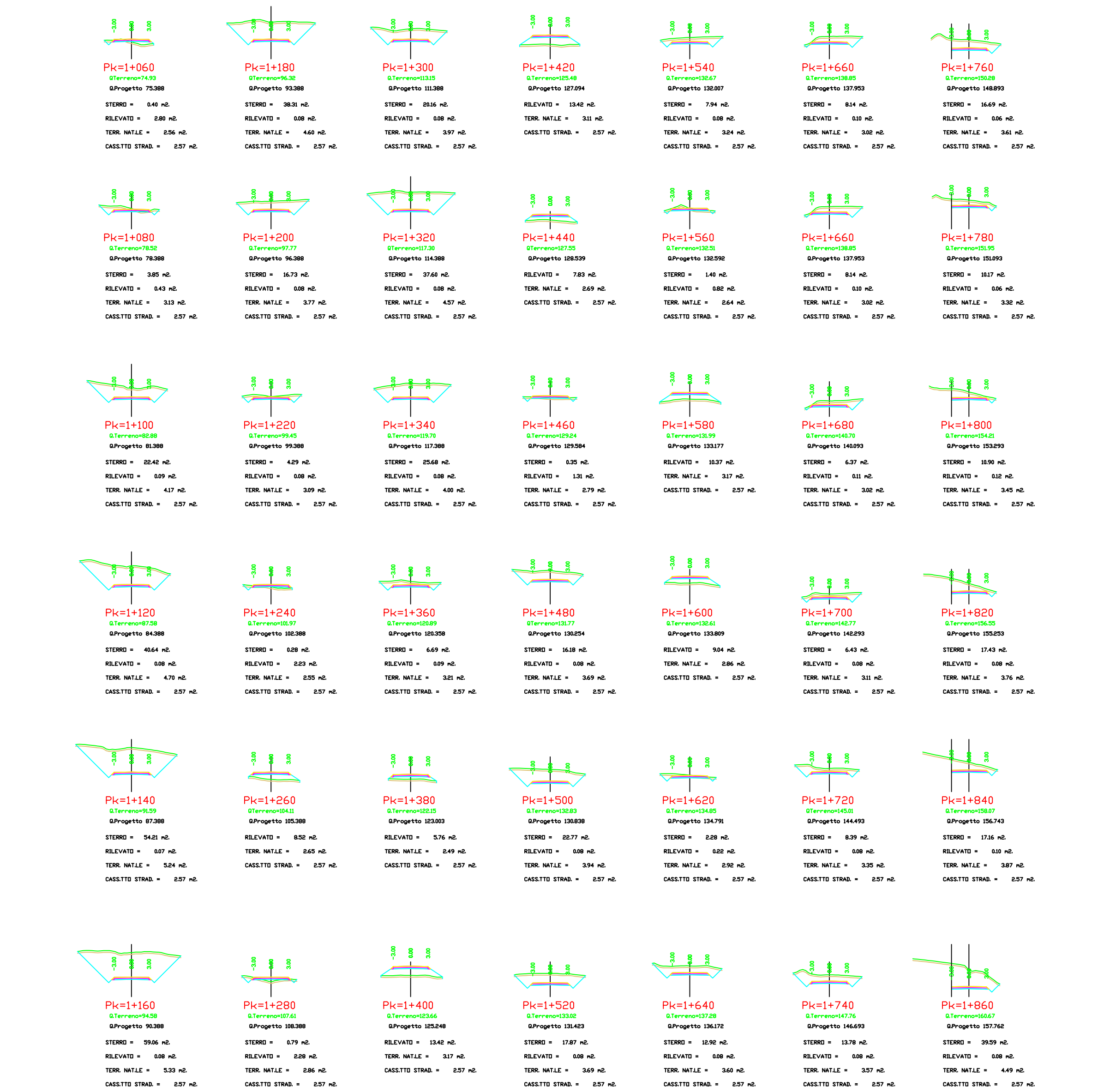


SEZIONI STRADALI

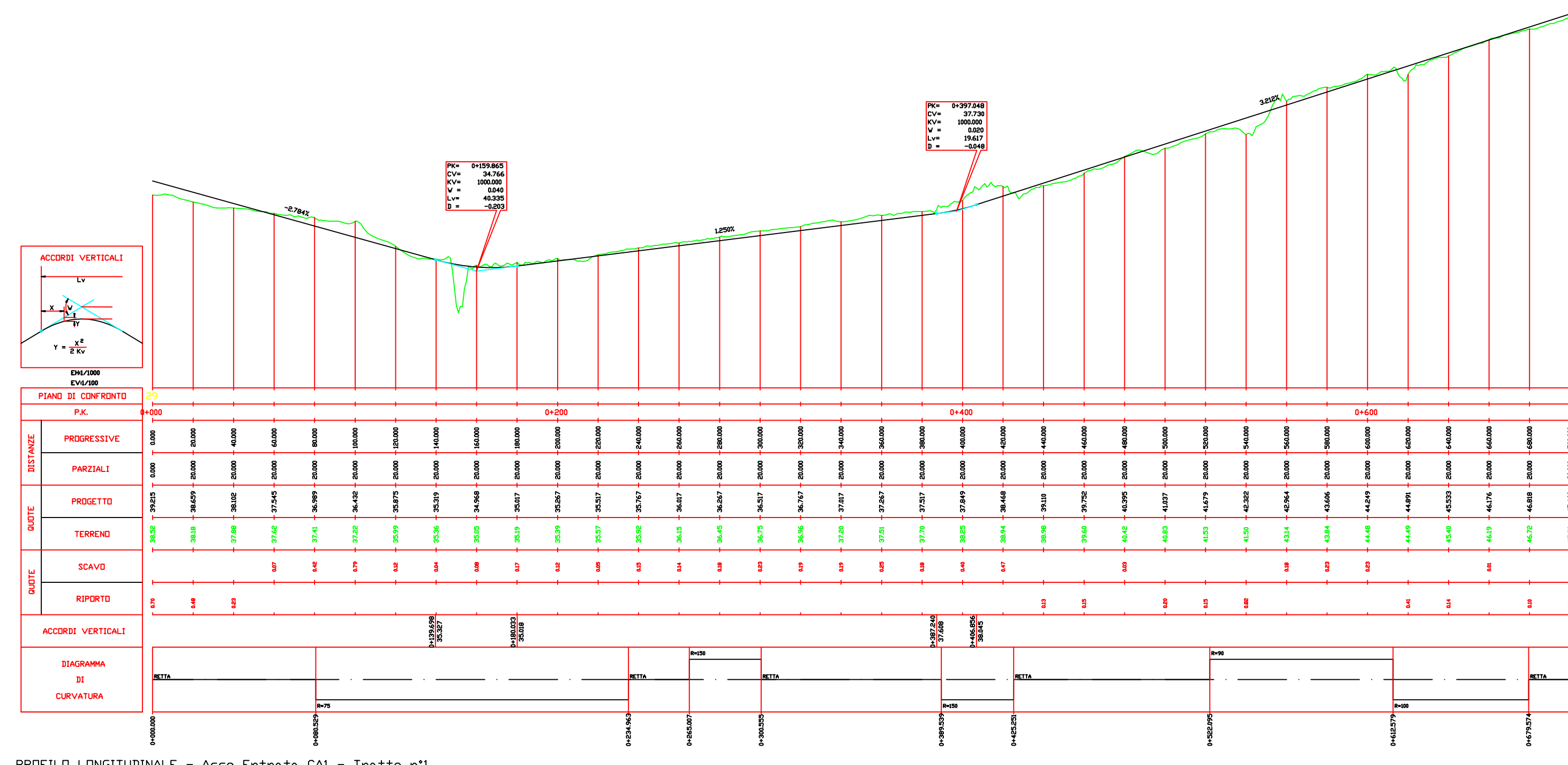


Sezioni Stradali - Pk 0+000 - 0+400

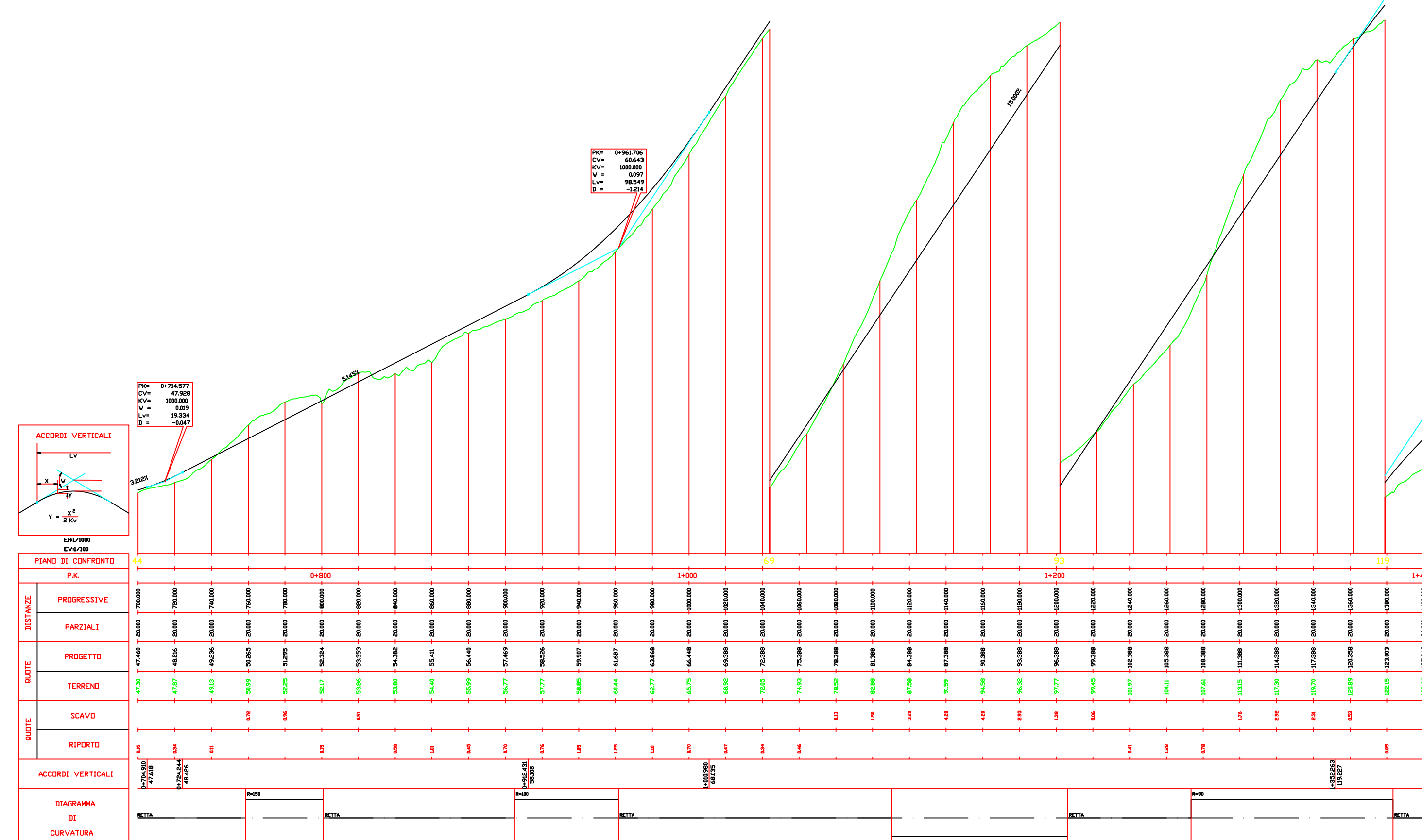


Sezioni Stradali - Pk 1+000 - 1+800

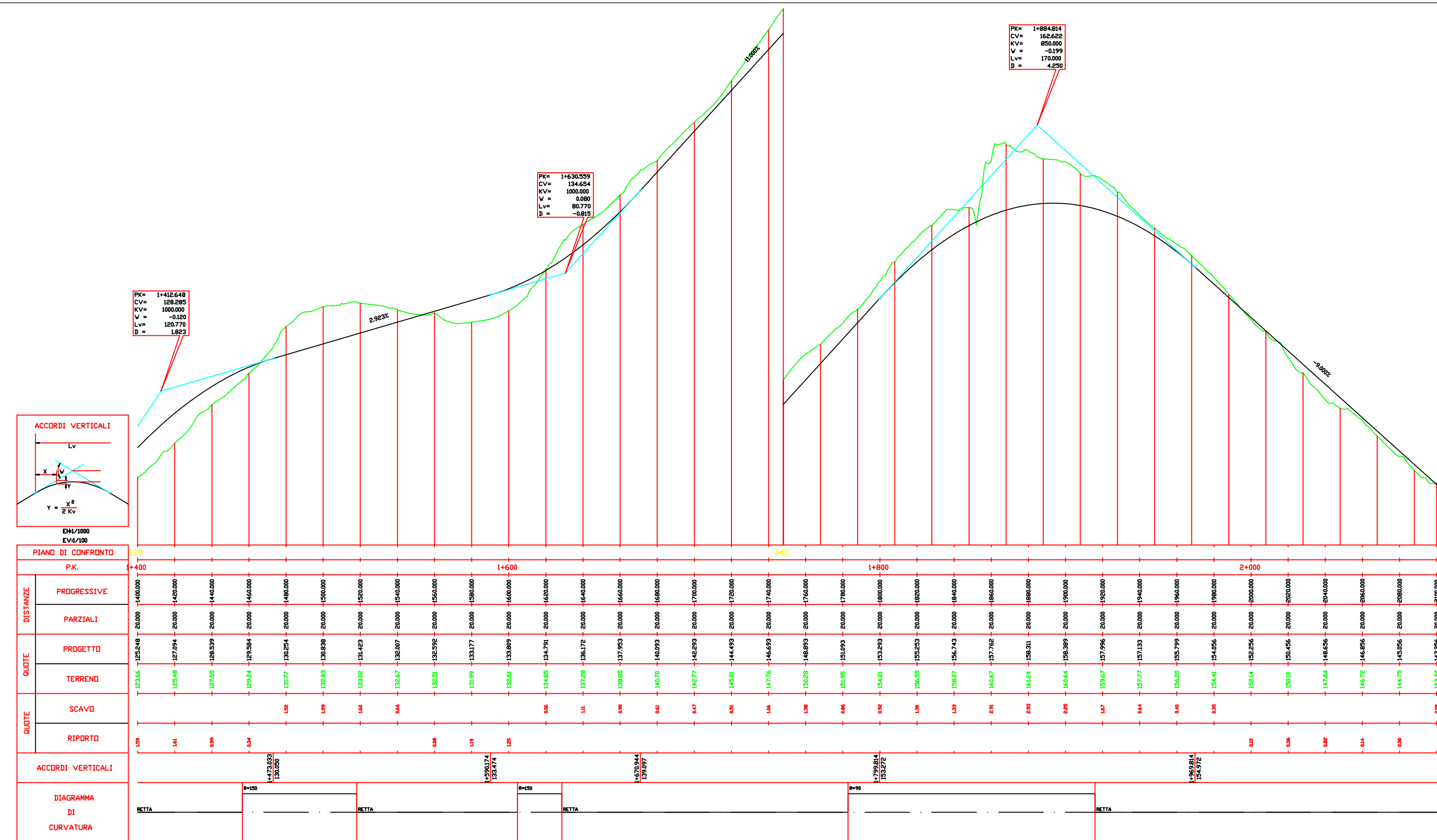
PROFILI LONGITUDINALI



PROFILI LONGITUDINALE - Asse Entrata CA1 - Tratto n°1

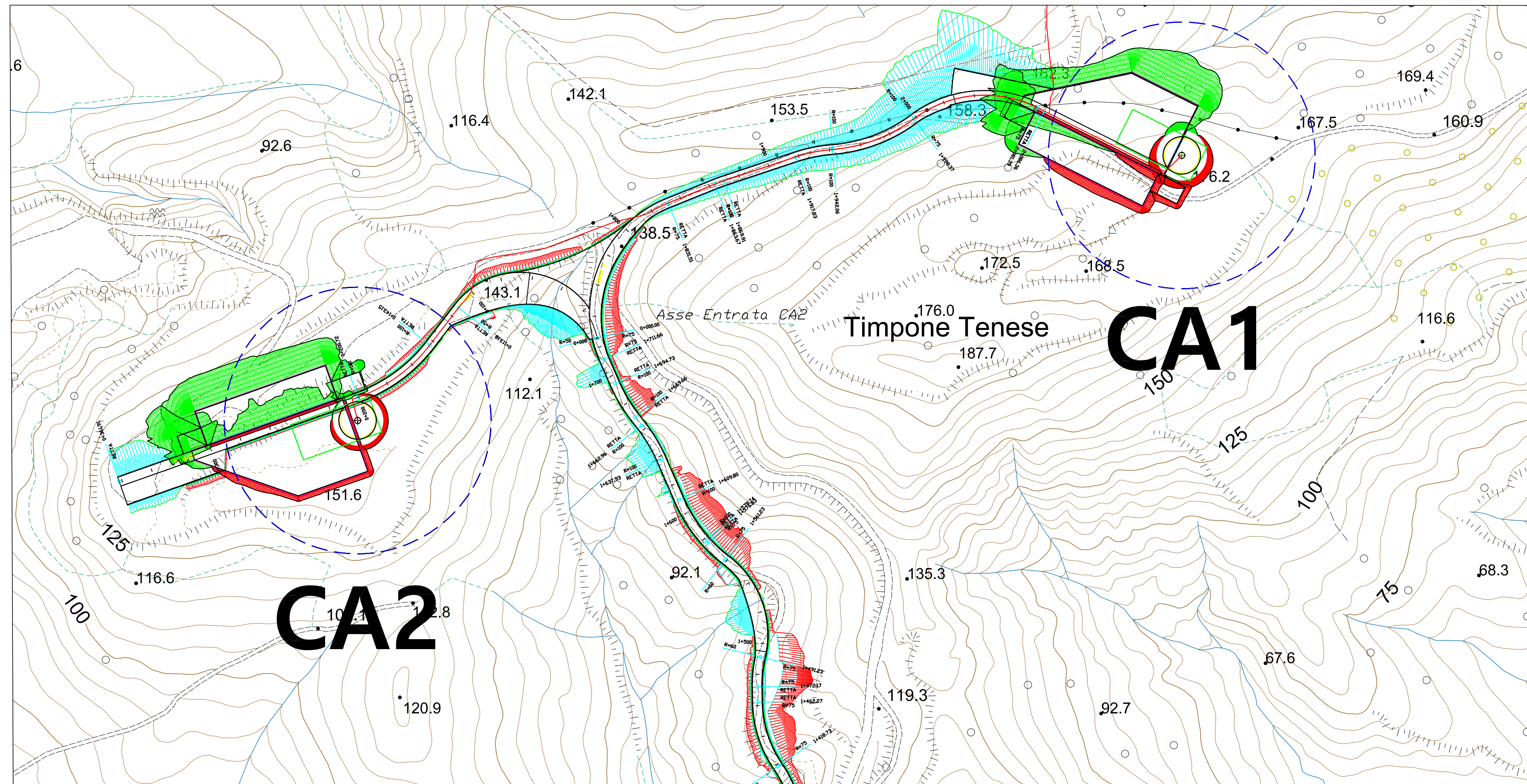


PROFILI LONGITUDINALE - Asse Entrata CA1 - Tratto n°2

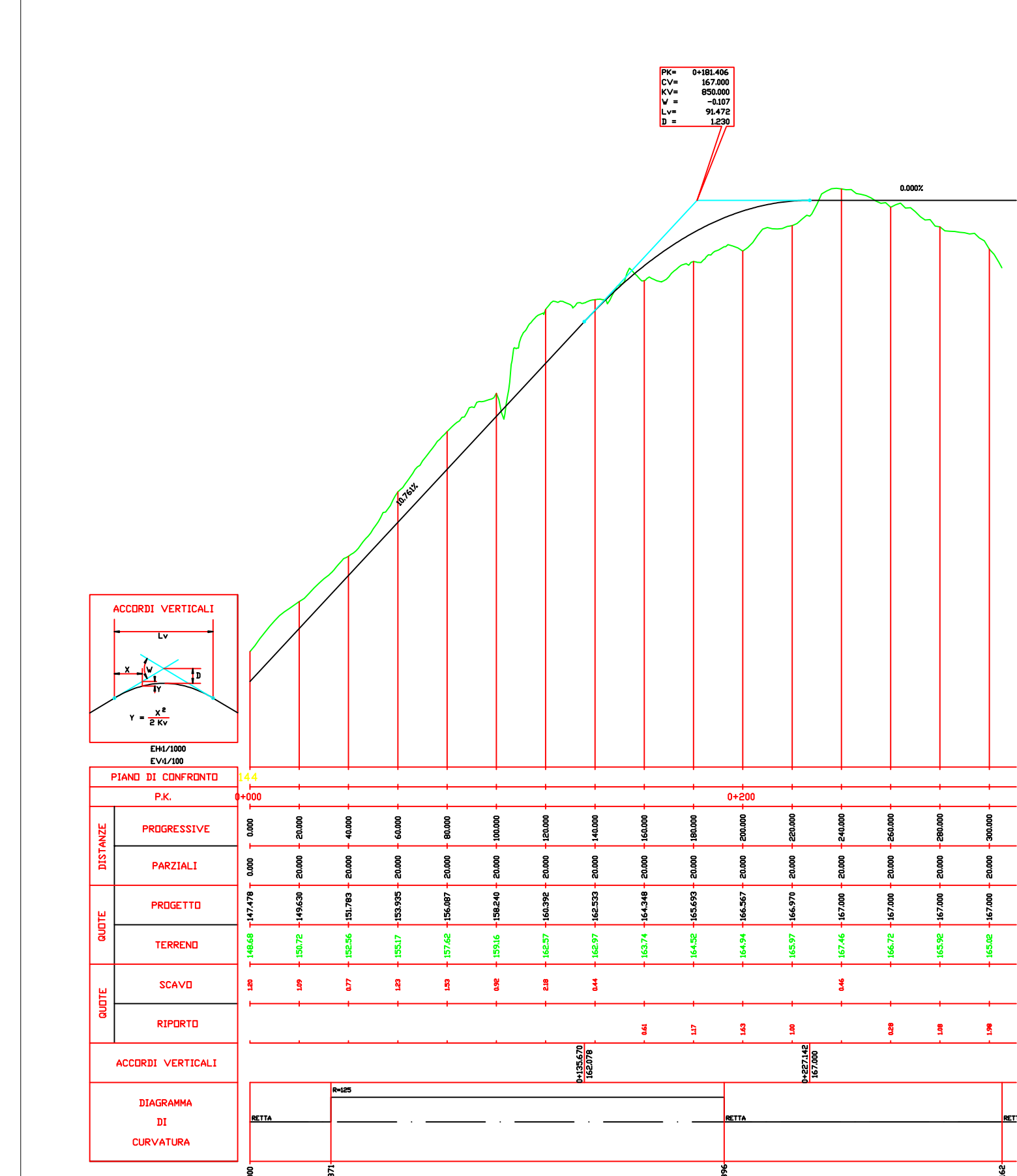


PROFILI LONGITUDINALE - Asse Entrata CA1 - Tratto n°3

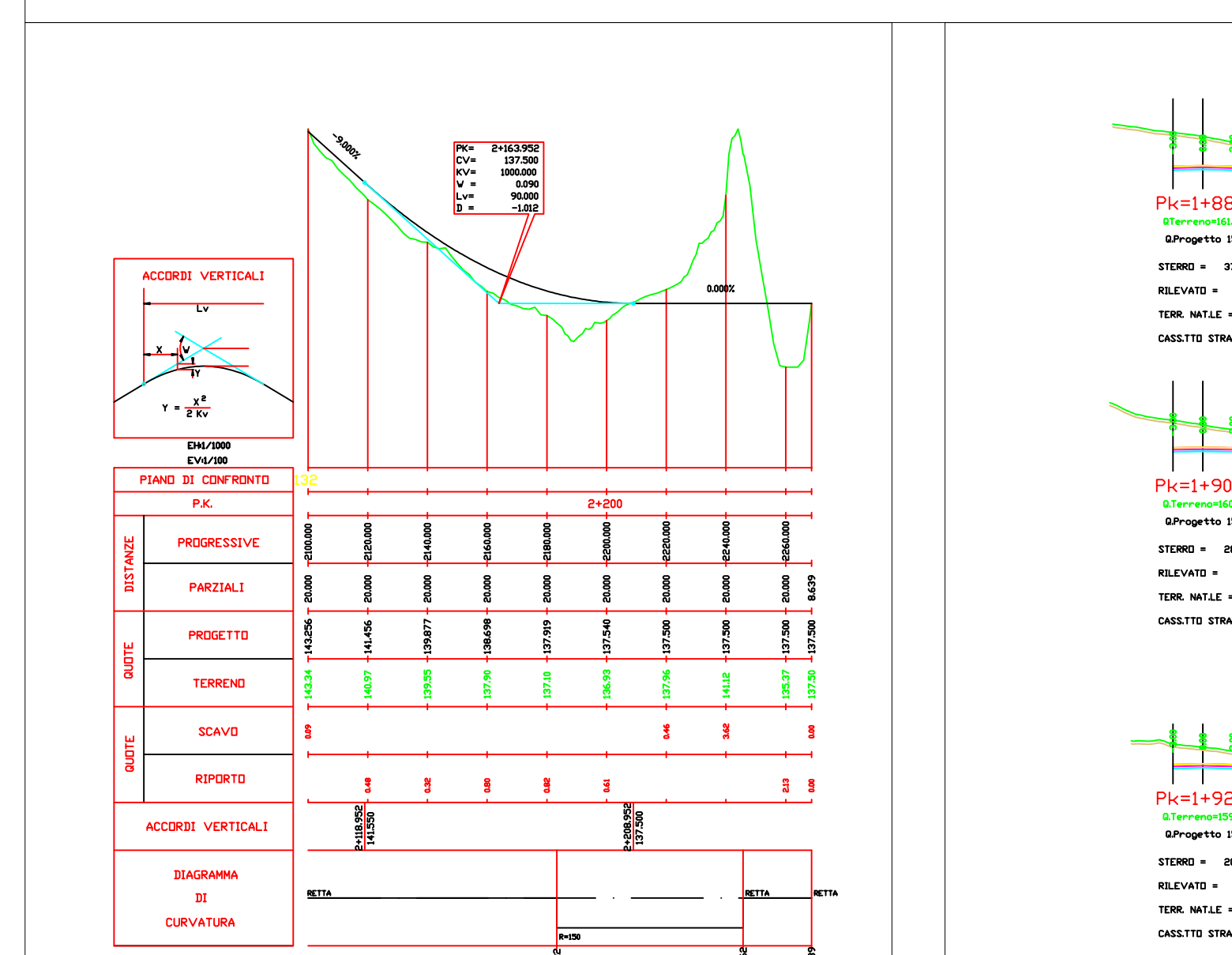
PLANIMETRIA DI PROGETTO



PROFILI LONGITUDINALI

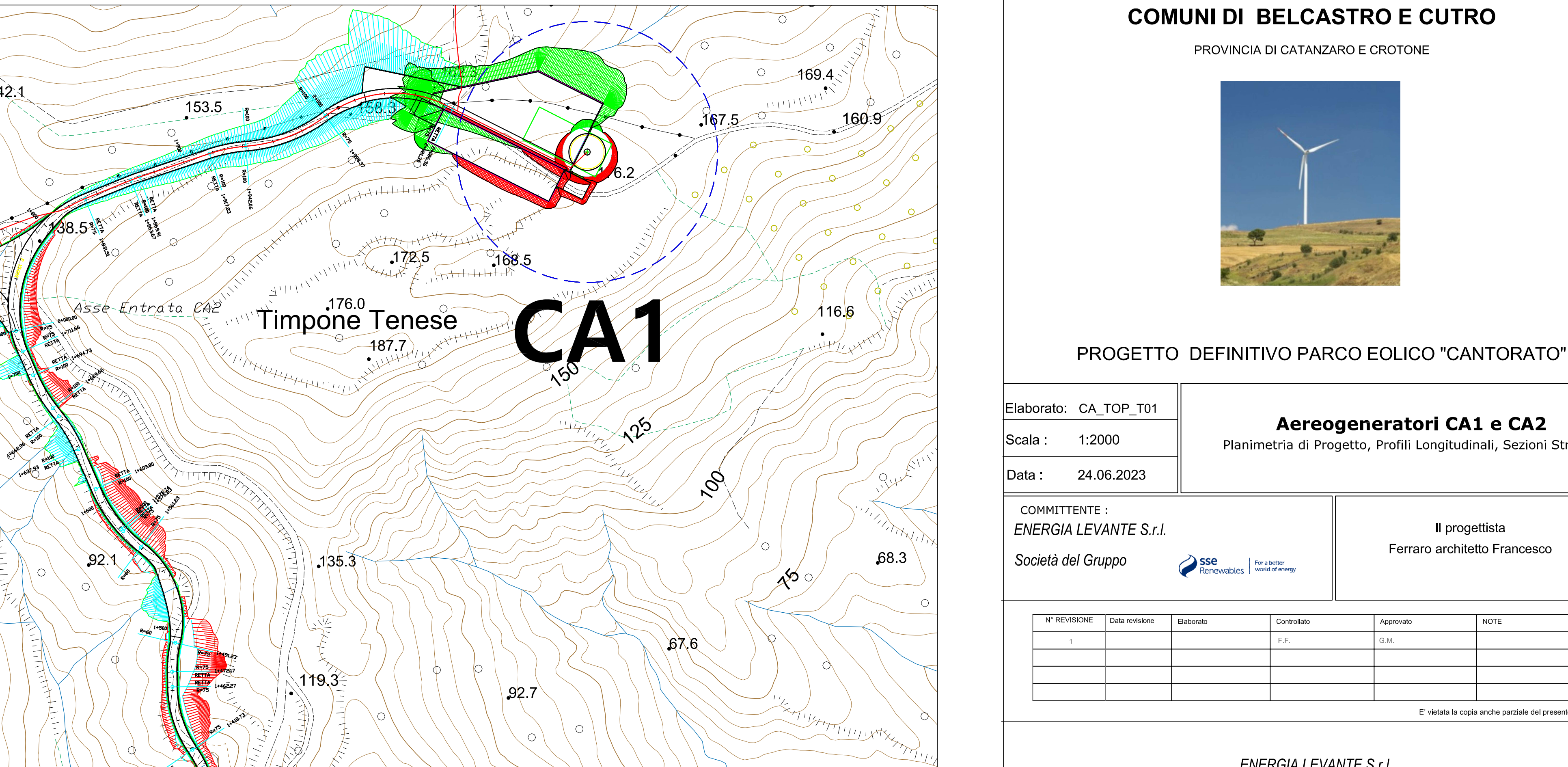


PROFILI LONGITUDINALE - Asse Entrata CA2 - Tratto n°1

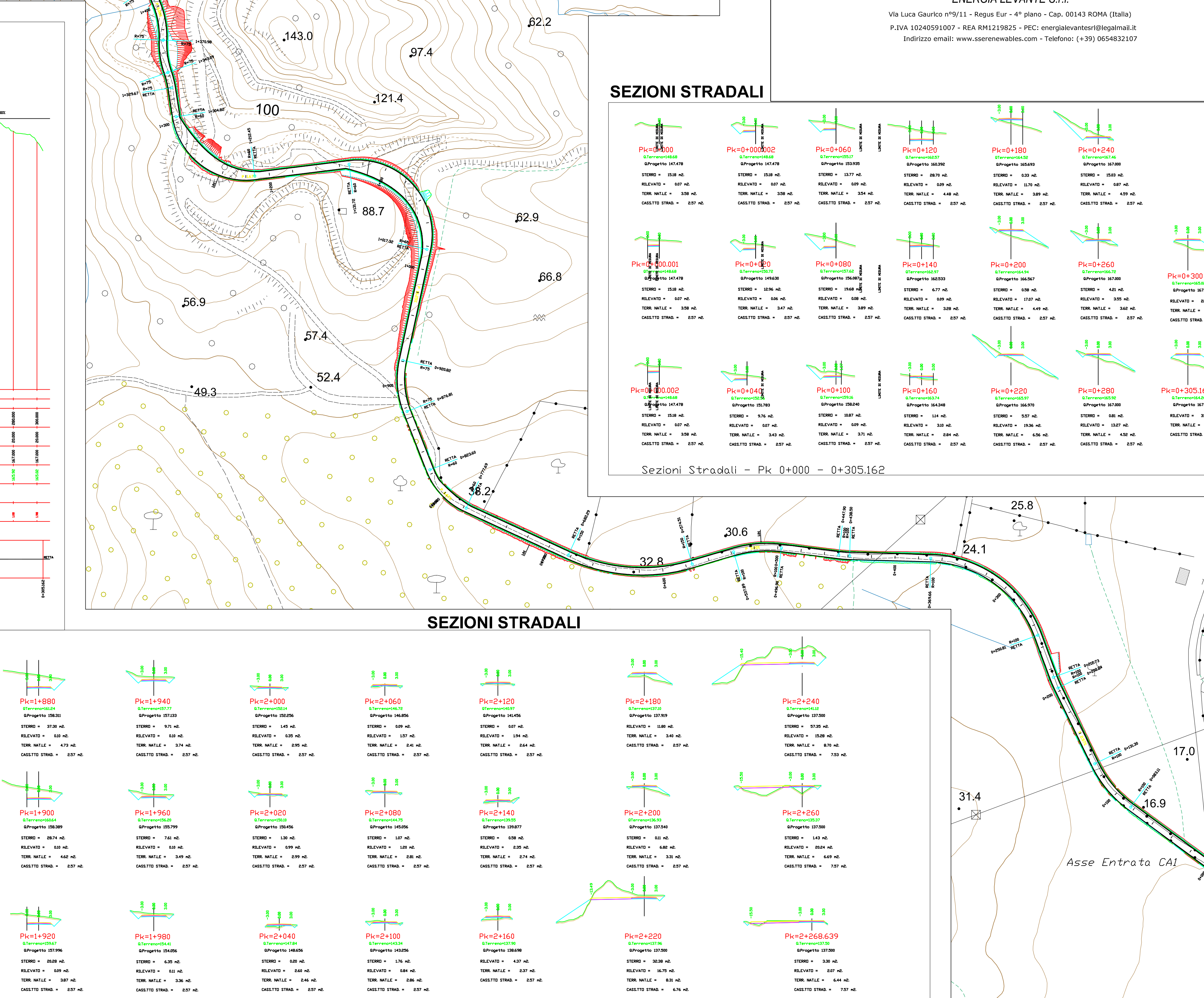


PROFILI LONGITUDINALE - Asse Entrata CA1 - Tratto n°4

SEZIONI STRADALI



Sezioni Stradali - Pk 0+000 - 0+305.162



Sezioni Stradali - Pk 1+800 - 2+268.639

COMUNI DI BELCASTRO E CUTRO

PROVINCIA DI CATANZARO E CROTONE



PROGETTO DEFINITIVO PARCO EOLICO "CANTORATO"

Elaborato: CA_TOP_T01
 Scala: 1:2000
 Data: 24.06.2023

COMMITTENTE: ENERGA LEVANTE S.r.l.
 Società del Gruppo

N° VISITAZIONE	Data visita	Elaborato	Controllato	Approvato	NOTE

Aereogeneratori CA1 e CA2
 Planimetria di Progetto, Profili Longitudinali, Sezioni Stradali

Il progettista
 Ferraro architetto Francesco

ENERGA LEVANTE S.r.l.
 Via Luca Gauro n°5121 - Ropos Est - 4° piano - Cap. 00143 ROMA (Italia)
 P.IVA 10248591007 - REA RM1219825 - PEC: energalevante@legmail.it
 Indirizzo email: www.serenonews.com - Telefono: (+39) 0654832107