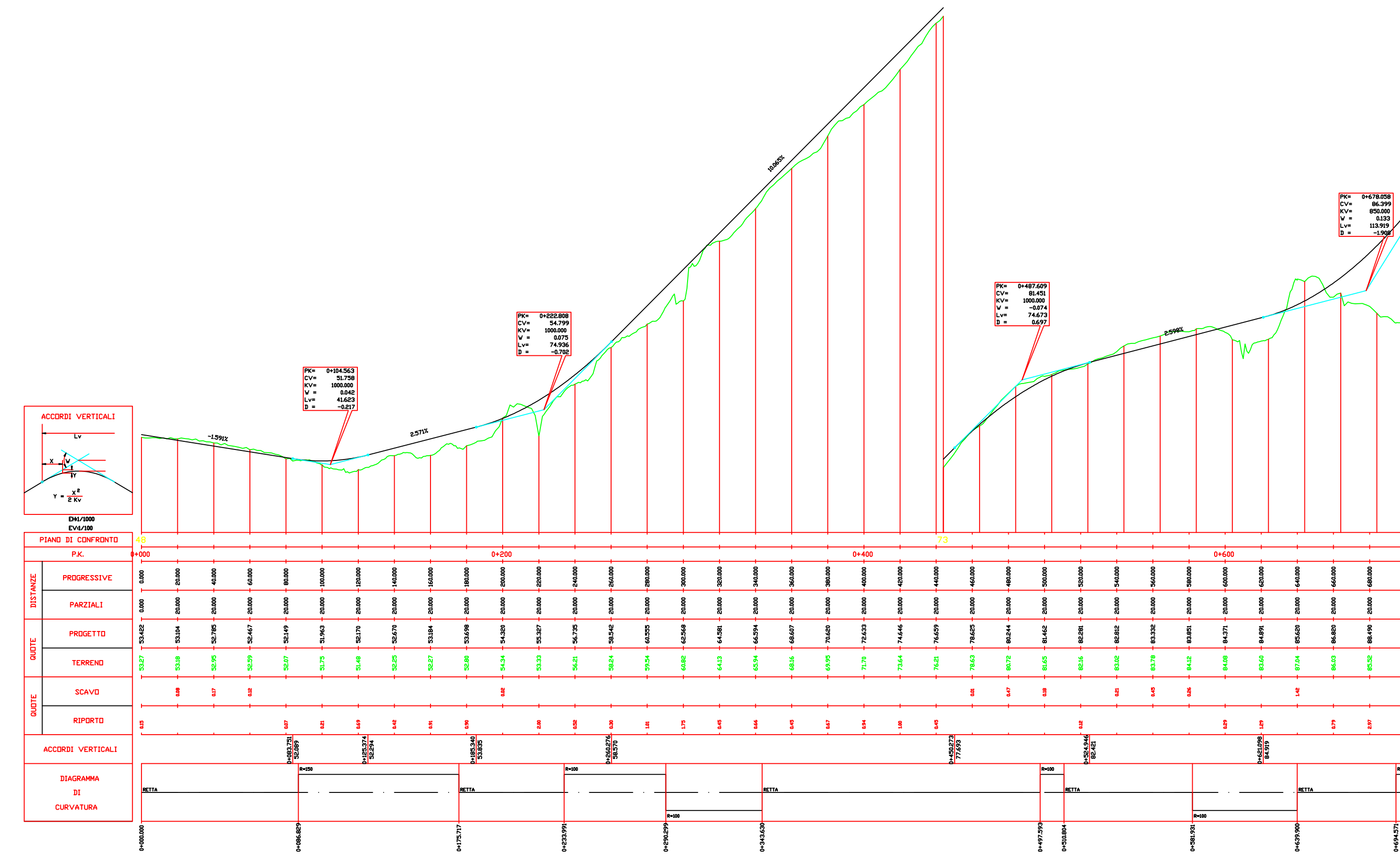
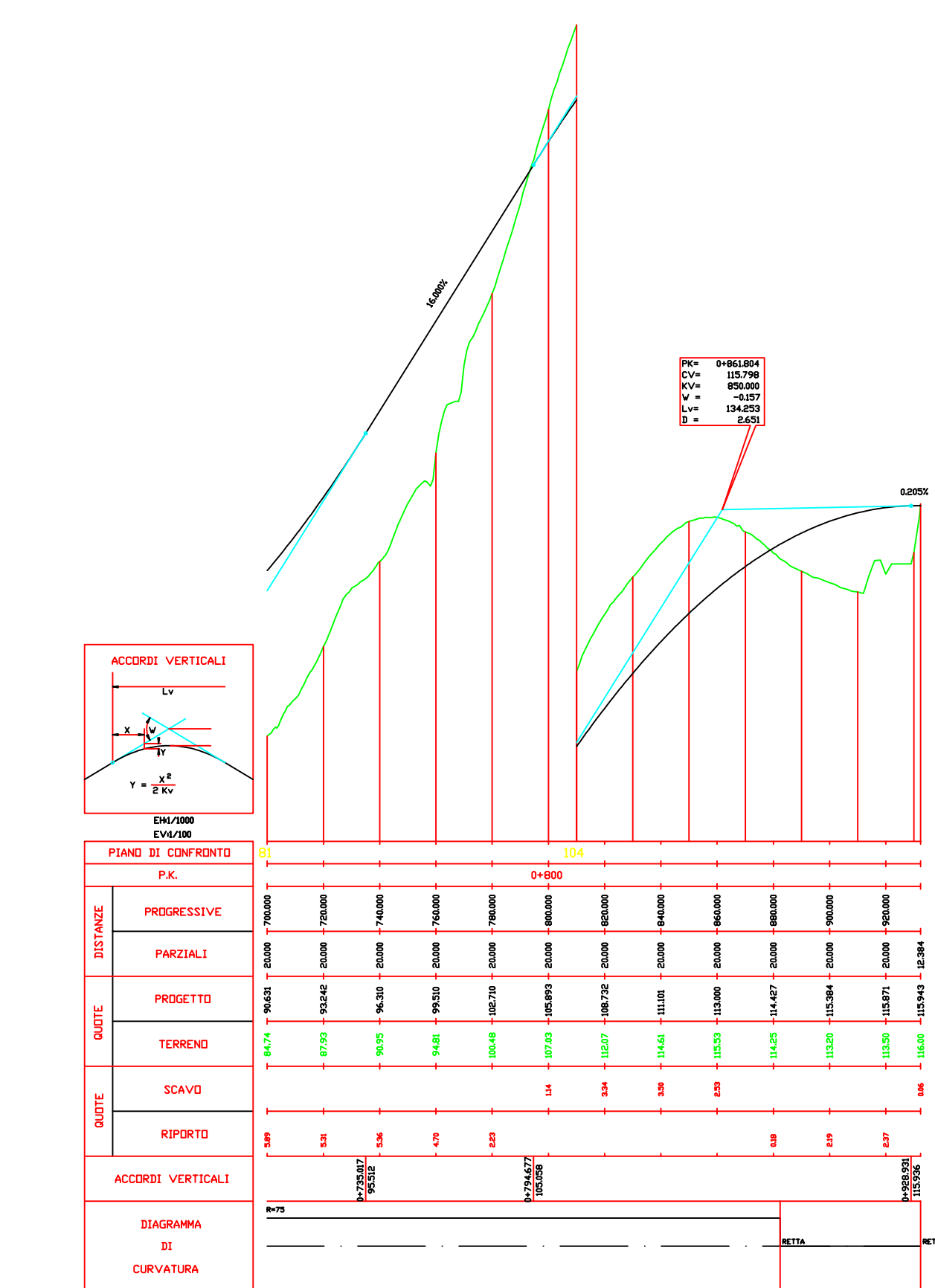


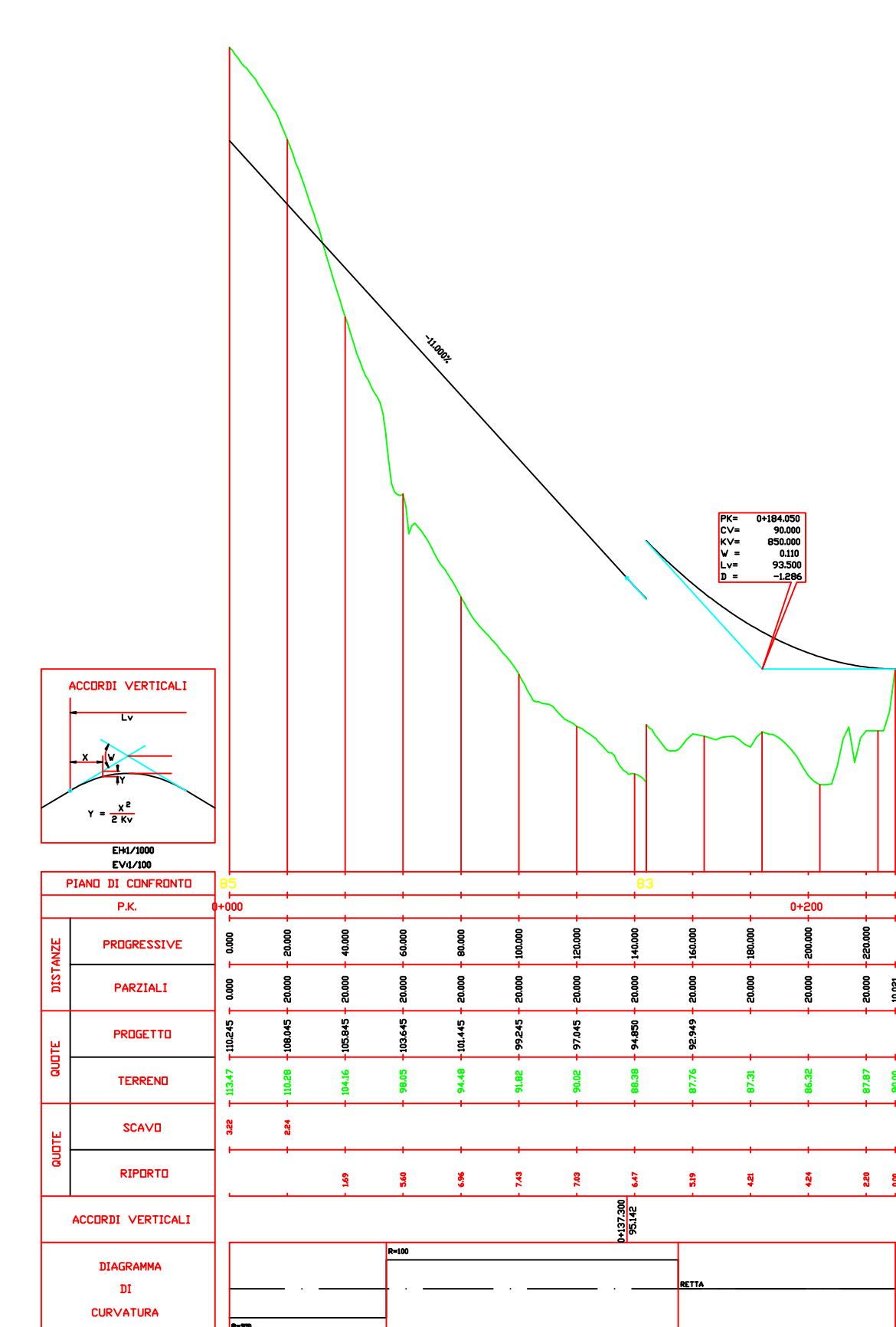
PROFILI LONGITUDINALI



PROF. LONGITUDINALE - Asse Entrata CA5 - Tratto n°1

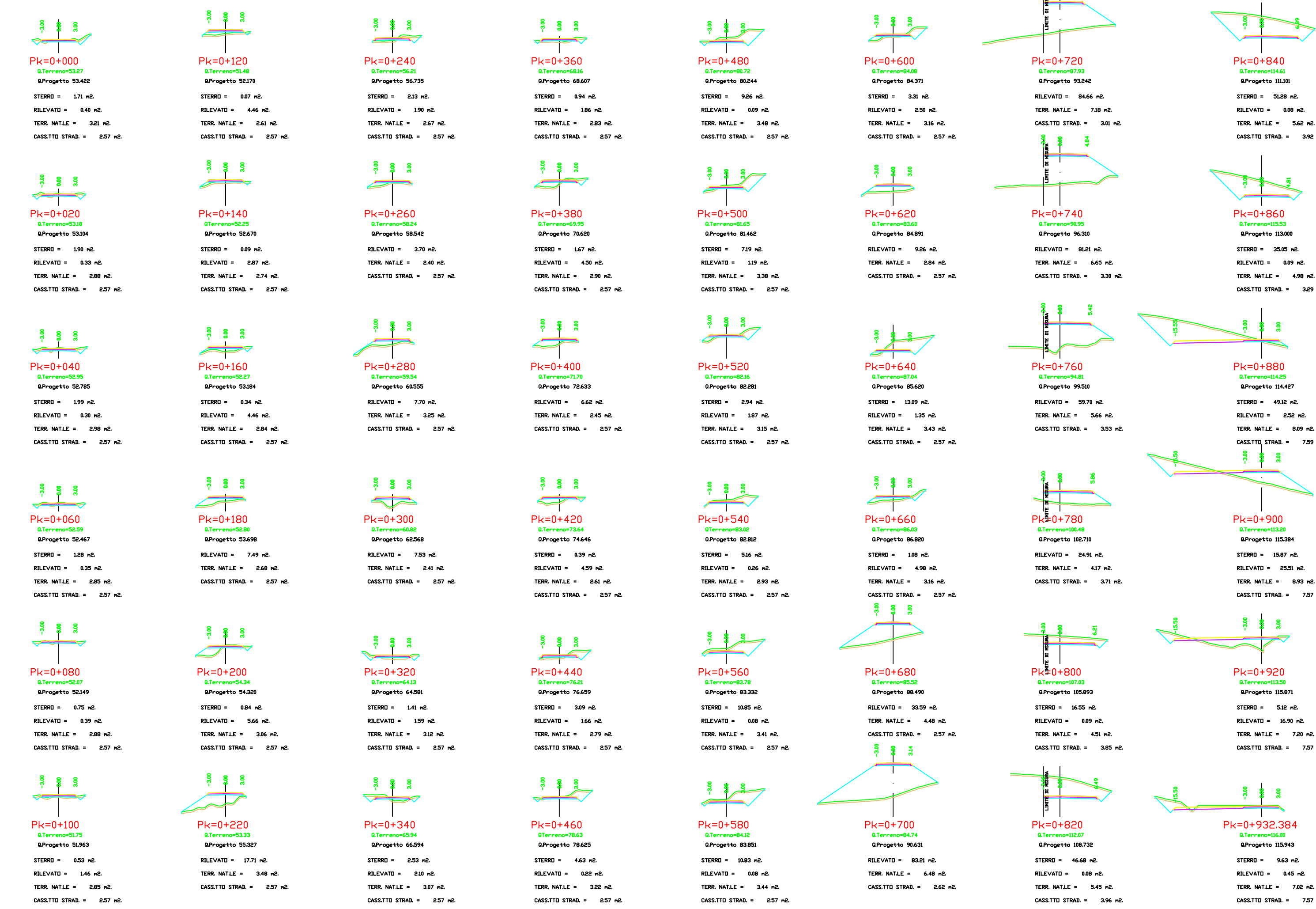


PROF. LONGITUDINALE - Asse Entrata CA5 - Tratto n°2

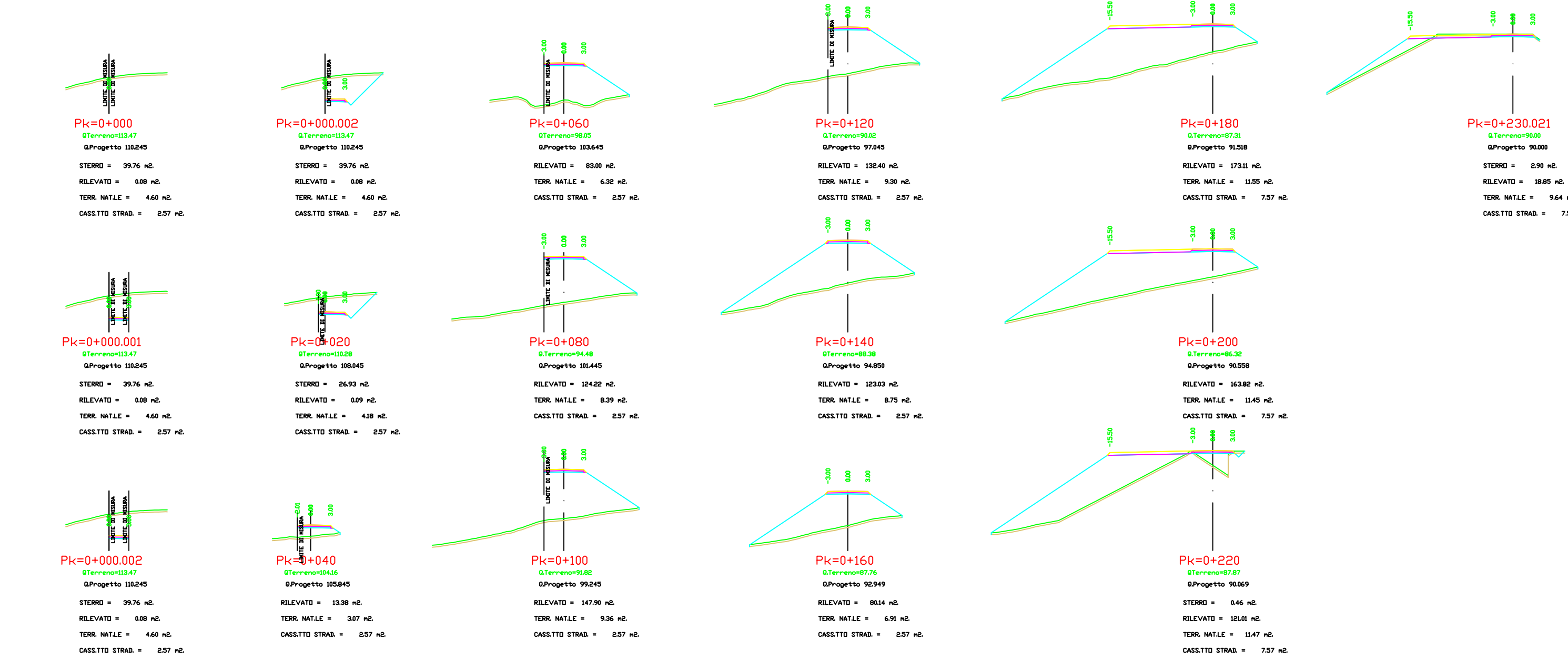


PROF. LONGITUDINALE - Asse Entrata CA4 - Tratto n°1

SEZIONI STRADALI

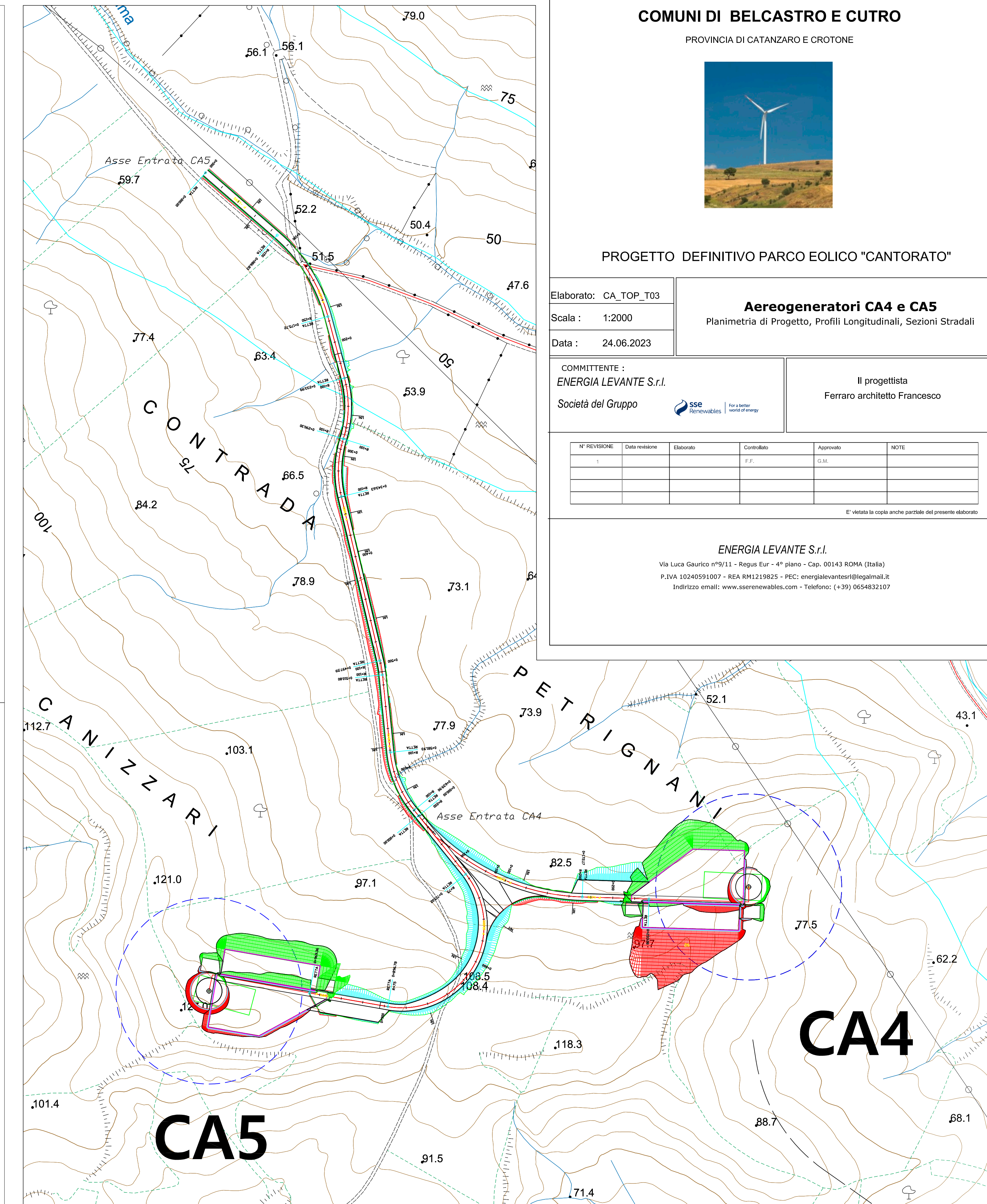


Sezioni Stradali - Pk 0+000 - 0+932.384



Sezioni Stradali - Pk 0+000 - 0+230.021

PLANIMETRIA



COMUNI DI BELCASTRO E CUTRO

PROVINCIA DI CATANZARO E CROTONE



PROGETTO DEFINITIVO PARCO EOLICO "CANTORATO"

Elaborato: CA_TOP_T03

Scala: 1:2000

Data: 24.06.2023

Aereogeneratori CA4 e CA5

Planimetria di Progetto, Profili Longitudinali, Sezioni Stradali

COMMITTENTE:

ENERGIA LEVANTE S.r.l.

Società del Gruppo



Il progettista

Ferraro architetto Francesco

N° REVISIONE	Data revisione	Elaborato	Controllato	Approvato	NOTE
1			F.F.	G.M.	

E' vietata la copia anche parziale del presente elaborato

ENERGIA LEVANTE S.r.l.

Via Luca Gauroico n°9/11 - Regus Eur - 4° piano - Cap. 00143 ROMA (Italia)
P.IVA 10240591007 - REA RM1219825 - PEC: energialeventes@legalmail.it
Indirizzo email: www.sse Renewables.com - Telefono: (+39) 0654832107