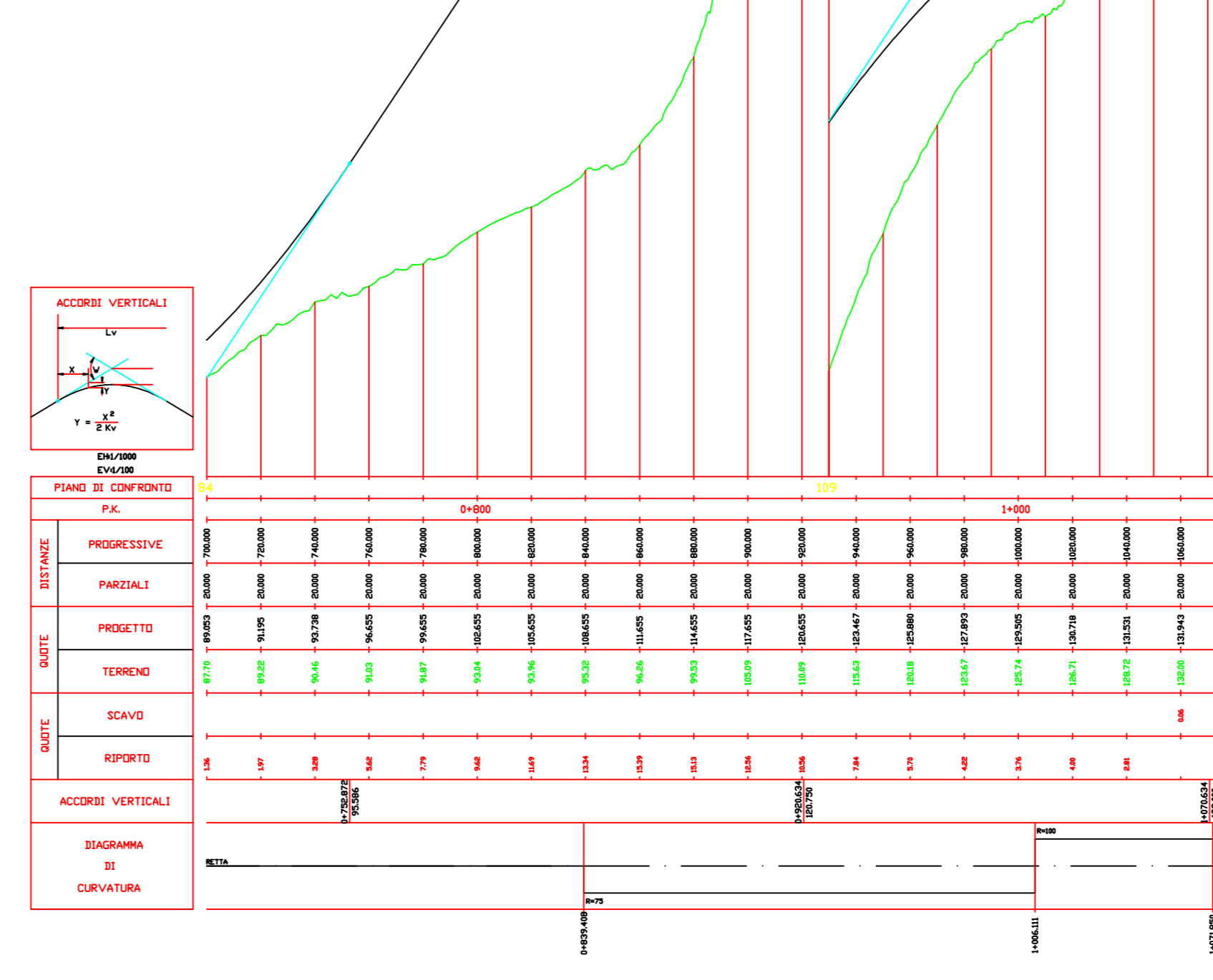
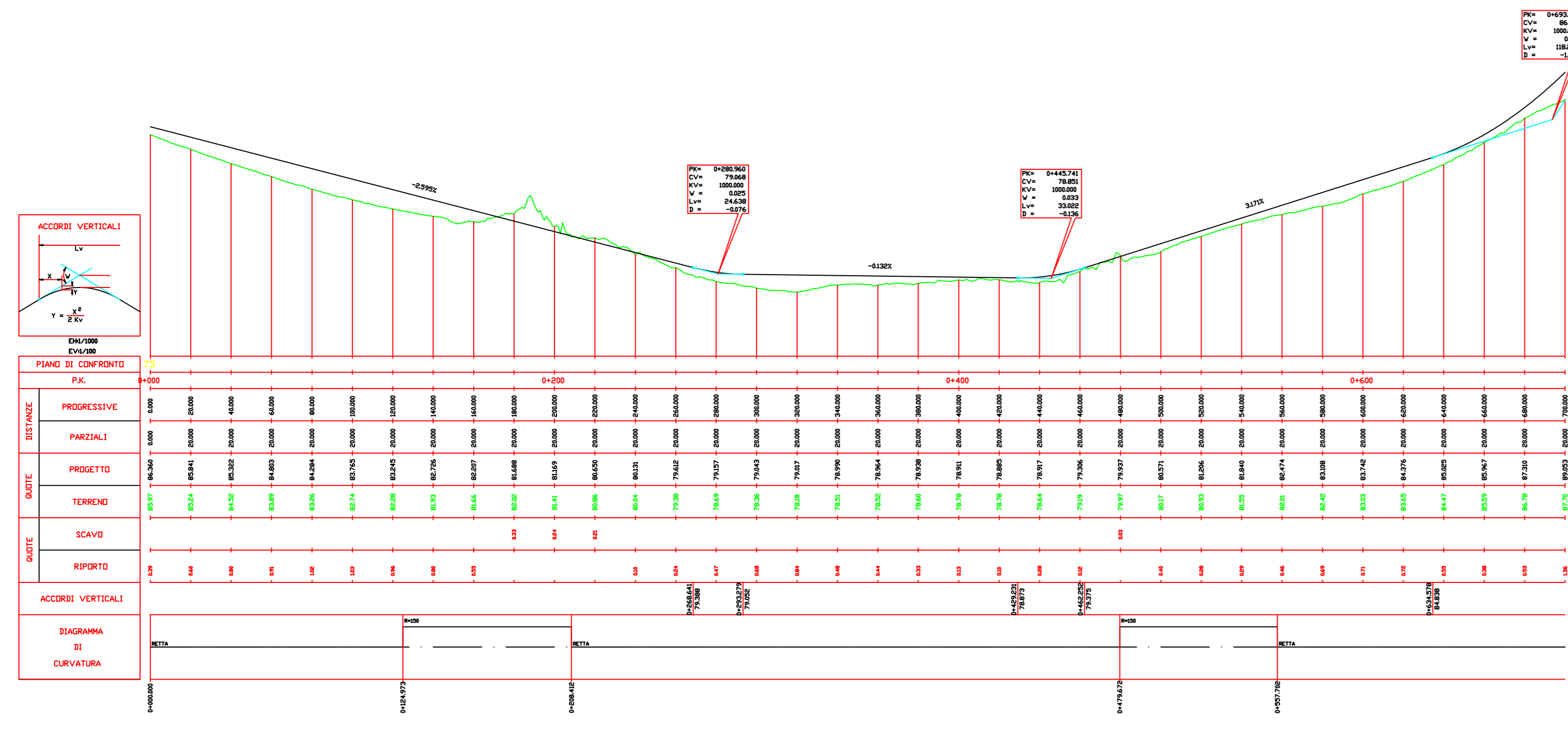


PROFILI LONGITUDINALI



COMUNI DI BELCASTRO E CUTRO

PROVINCIA DI CATANZARO E CROTONE



PROGETTO DEFINITIVO PARCO EOLICO "CANTORATO"

Elaborato: CA_TOP_T04
Scala: 1:2000
Data: 24.06.2023

Aereogeneratore CA6

Planimetria di Progetto, Profili Longitudinali, Sezioni Stradali

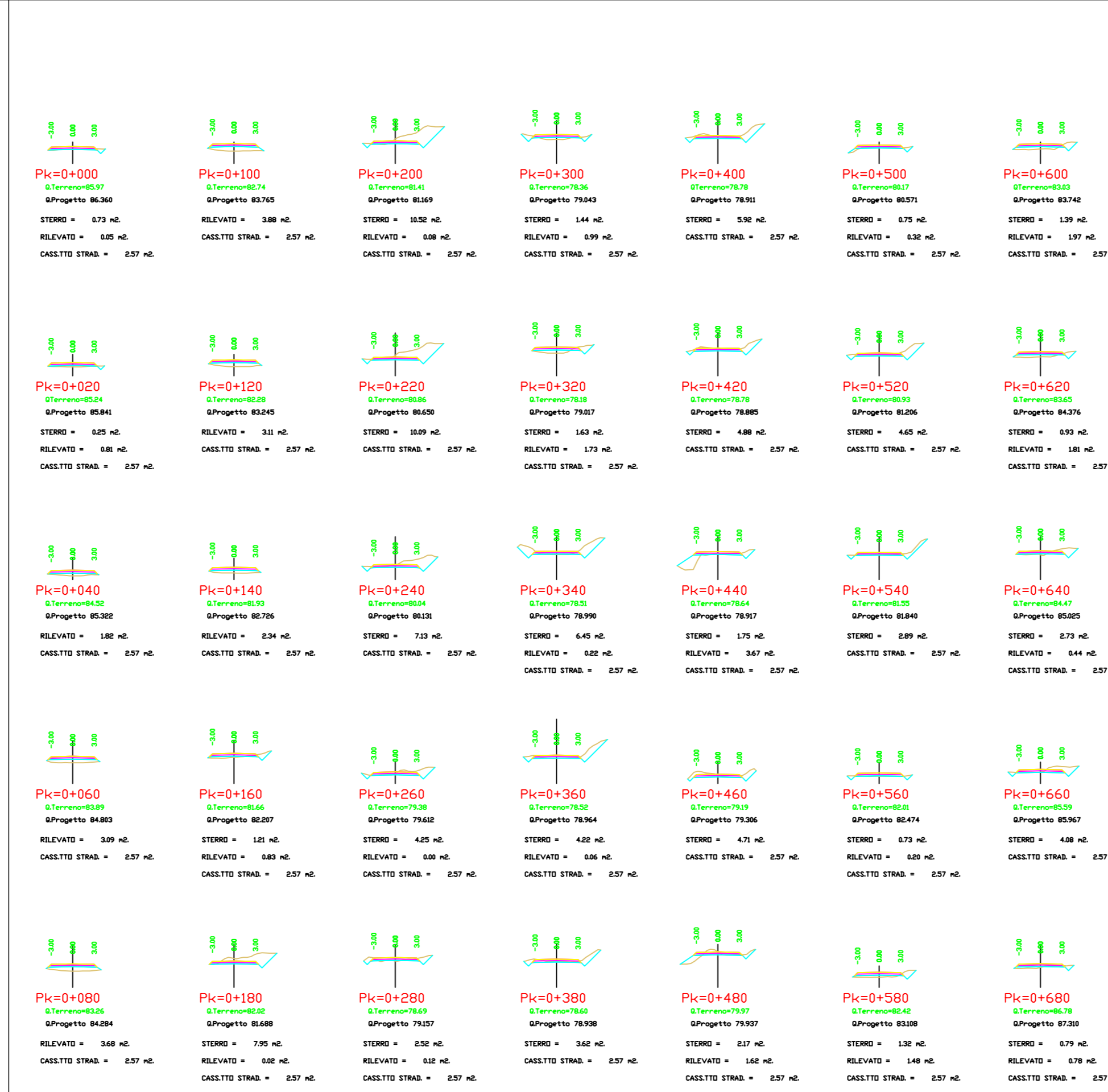
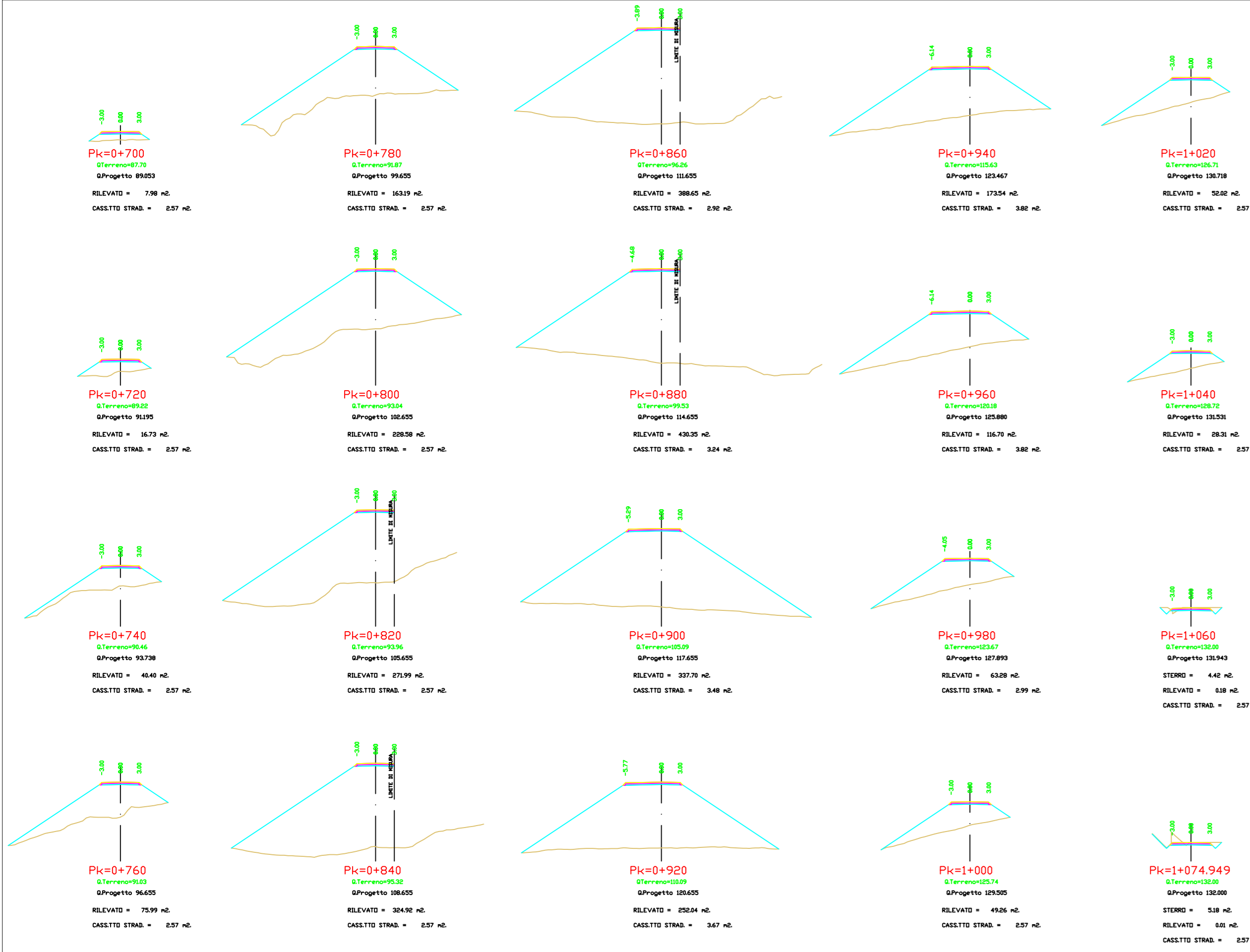
COMMITTENTE:
ENERGIA LEVANTE S.r.l.
Società del Gruppo

Il progettista
Ferraro architetto Francesco

N° REVISIONE	Data revisione	Elaborato	Controllato	Approvato	NOTE
1			F.F.	G.M.	

ENERGIA LEVANTE S.r.l.
Via Luca Gaucico n°9/11 - Regus Eur - 4° piano - Cap. 00143 ROMA (Italia)
P.IVA 10240591007 - REA RM1219825 - PEC: energialeventesrl@legalmail.it
Indirizzo email: www.srenewables.com - Telefono: (+39) 0654832107

SEZIONI STRADALI



PLANIMETRIA DI PROGETTO

