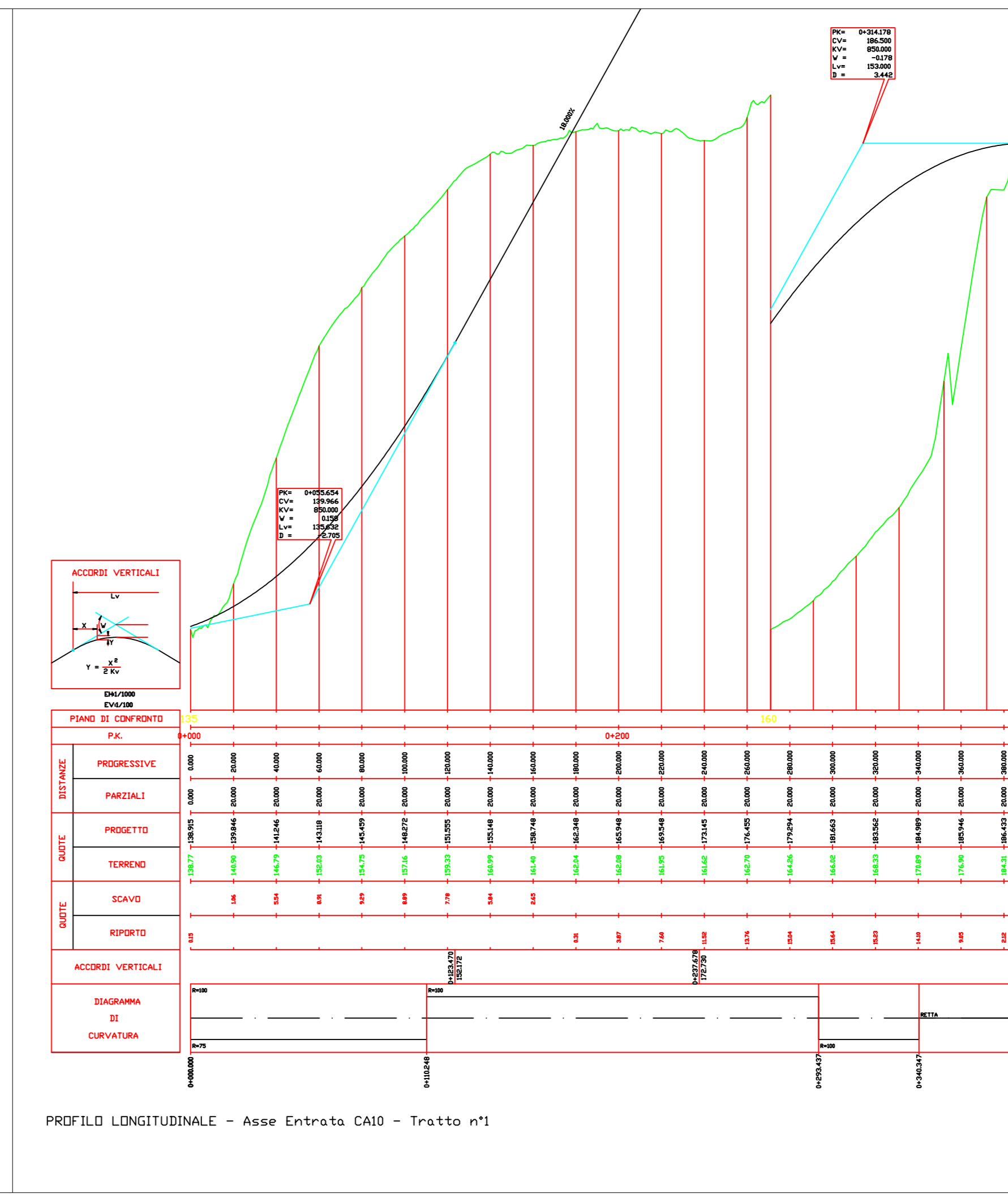
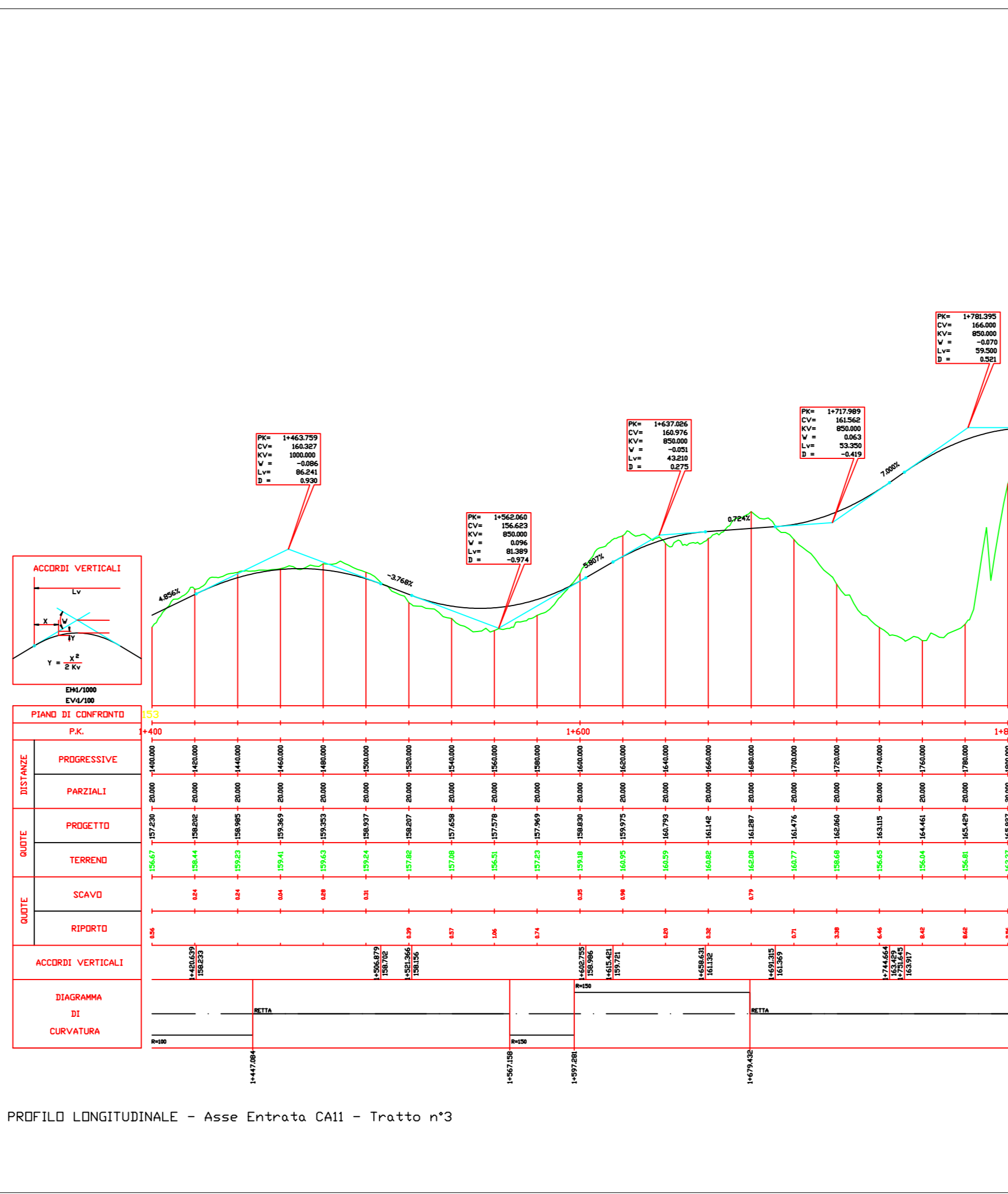
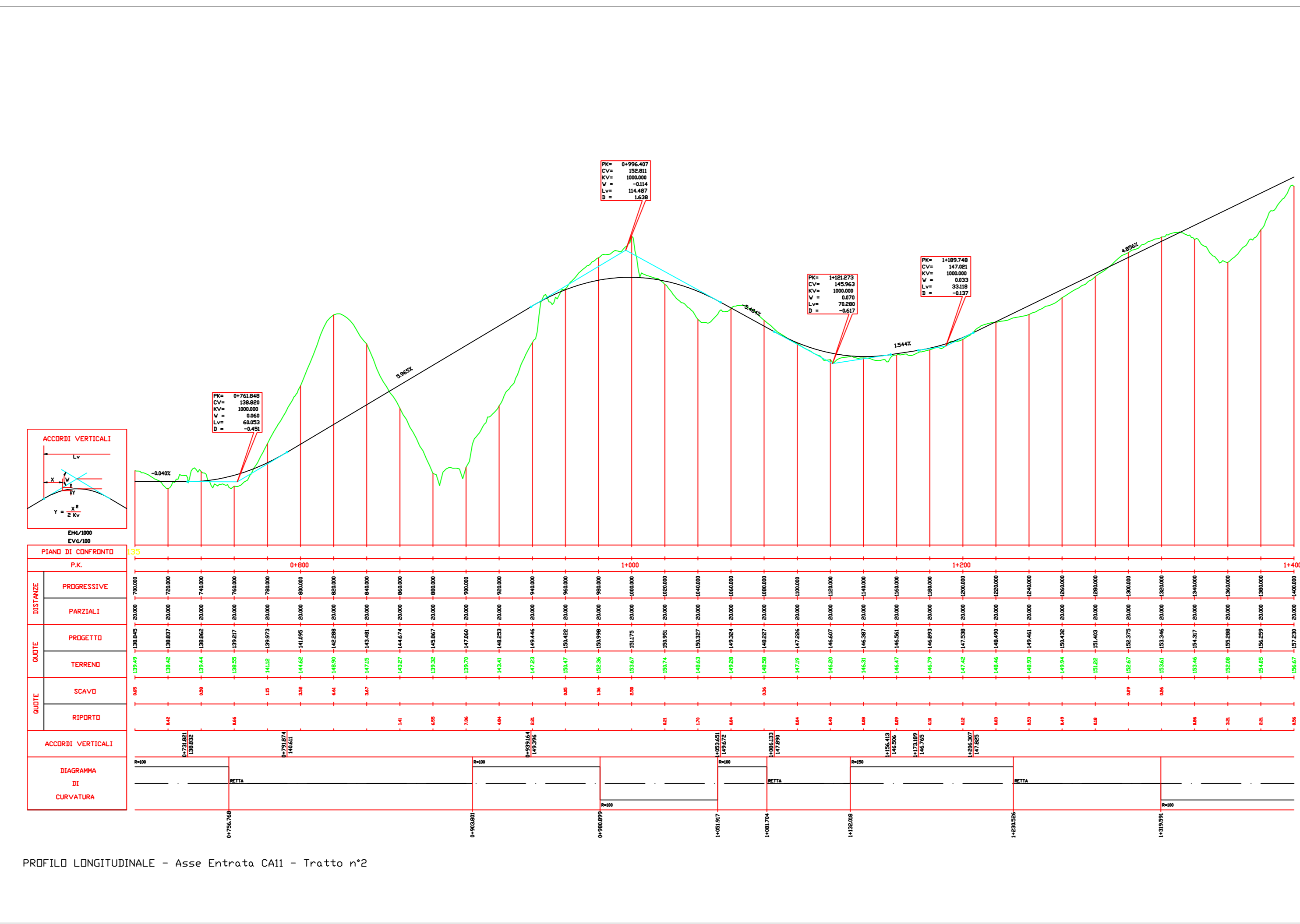
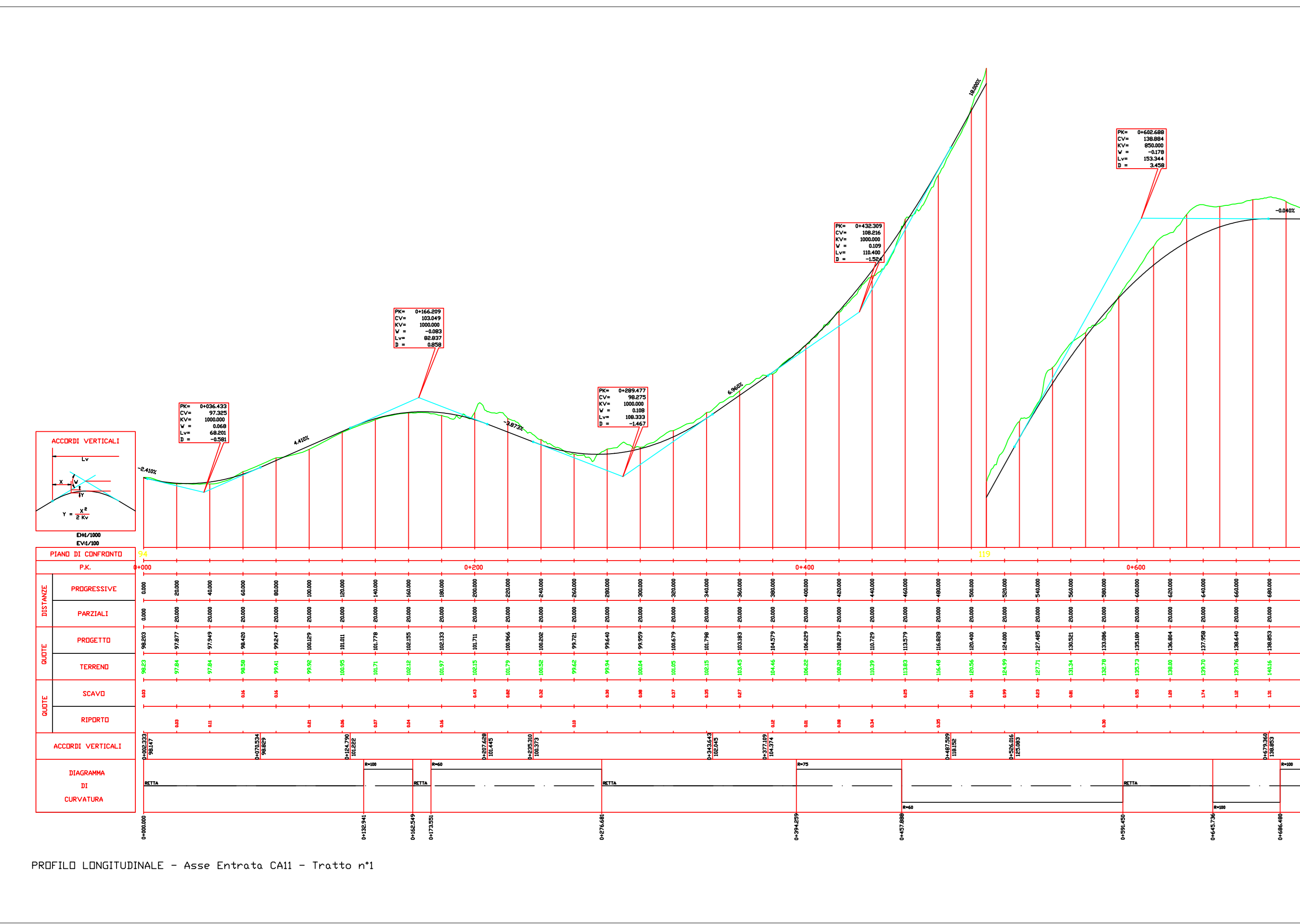


PROFILI LONGITUDINALI



COMUNI DI BELCASTRO E CUTRO

PROVINCIA DI CATANZARO E CROTONE



PROGETTO DEFINITIVO PARCO EOLICO "CANTORATO"

Elaborato: CA\_TOP\_T07  
Scala: 1:2000  
Data: 24.06.2023

Aereogeneratori CA10 e CA11

Planimetria di Progetto, Profili Longitudinali, Sezioni Stradali

COMMITTENTE:  
ENERGIA LEVANTE S.r.l.  
Società del Gruppo

Il progettista  
Ferraro architetto Francesco

N° REVISIONE	Data revisione	Espresso	Corretto	Approvato	NOTE

ENERGIA LEVANTE S.r.l.  
Via Luca Galardo n°9/11 - Regio Tur - 4° piano - Cap. 00143 ROMA (Italia)  
P.IVA 0204591097 - REG. IMPIEGATI - PEC: enlevante@energialevante.it  
Indirizzo email: www.energielevante.com - Telefono: (+39) 0654832107

SEZIONI STRADALI

