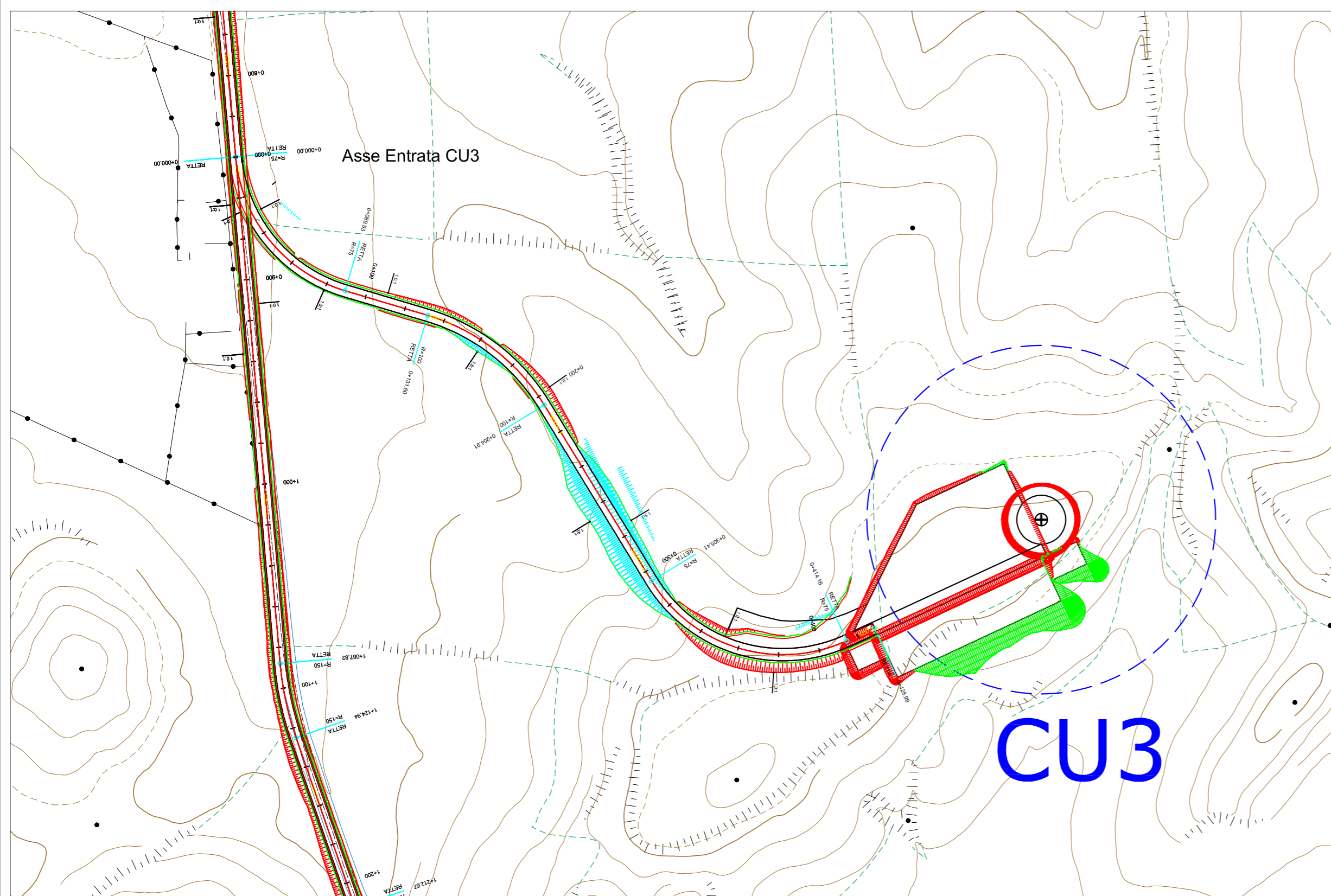


PLANIMETRIA DI PROGETTO



COMUNI DI BELCASTRO E CUTRO

PROVINCIA DI CATANZARO E CROTONE



PROGETTO DEFINITIVO PARCO EOLICO "CANTORATO"

Elaborato: CA_TOP_T10

Scala : 1:2000

Data : 24.06.2023

Aereogeneratore CU3
Planimetria di progetto, profili longitudinali, sezioni stradali

COMMITTENTE :
ENERGIA LEVANTE S.r.l.

Società del Gruppo

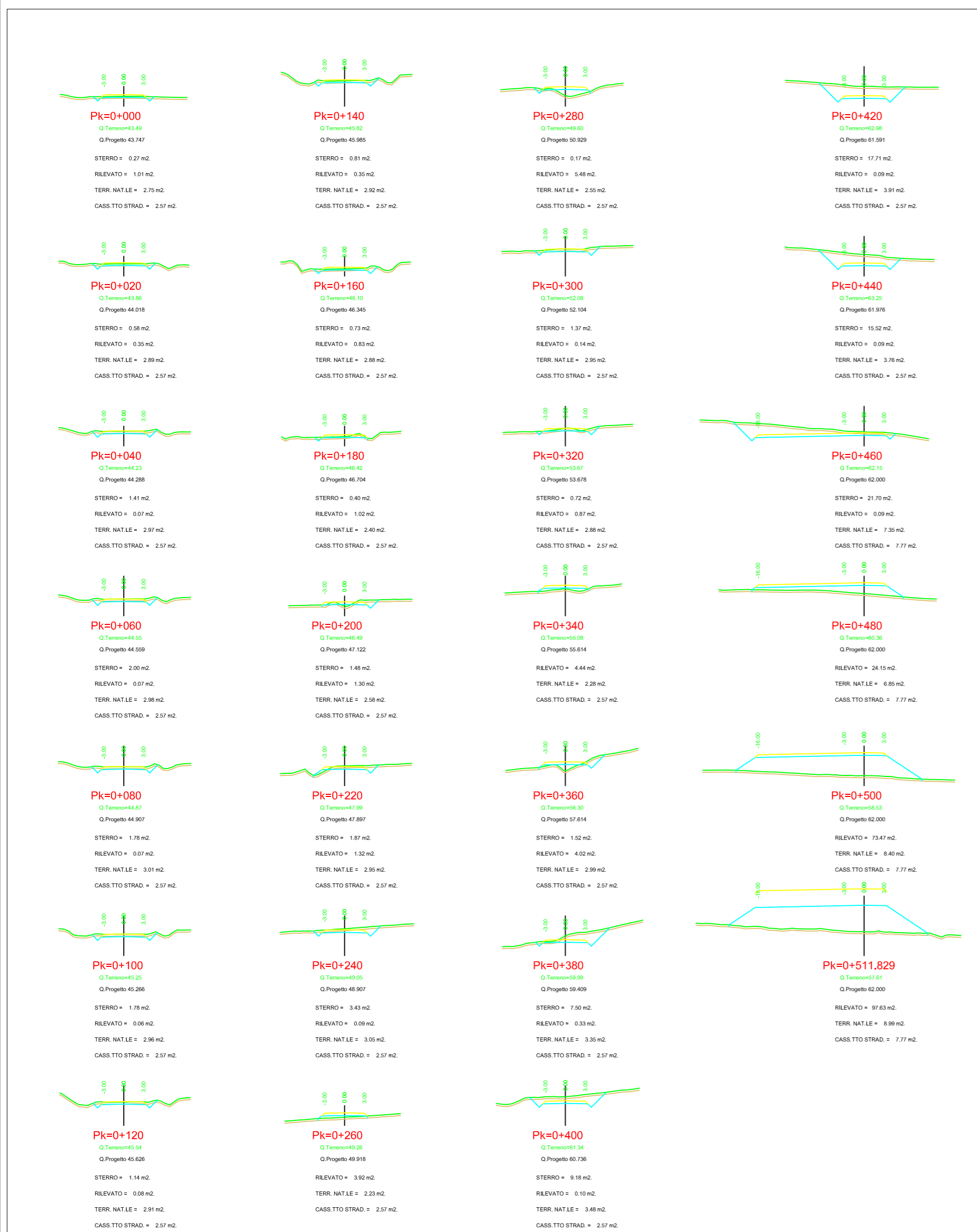


Il progettista
Ferraro architetto Francesco

N° REVISIONE	Data revisione	Elaborato	Controllato	Approvato	NOTE
1			F.F.	G.M.	

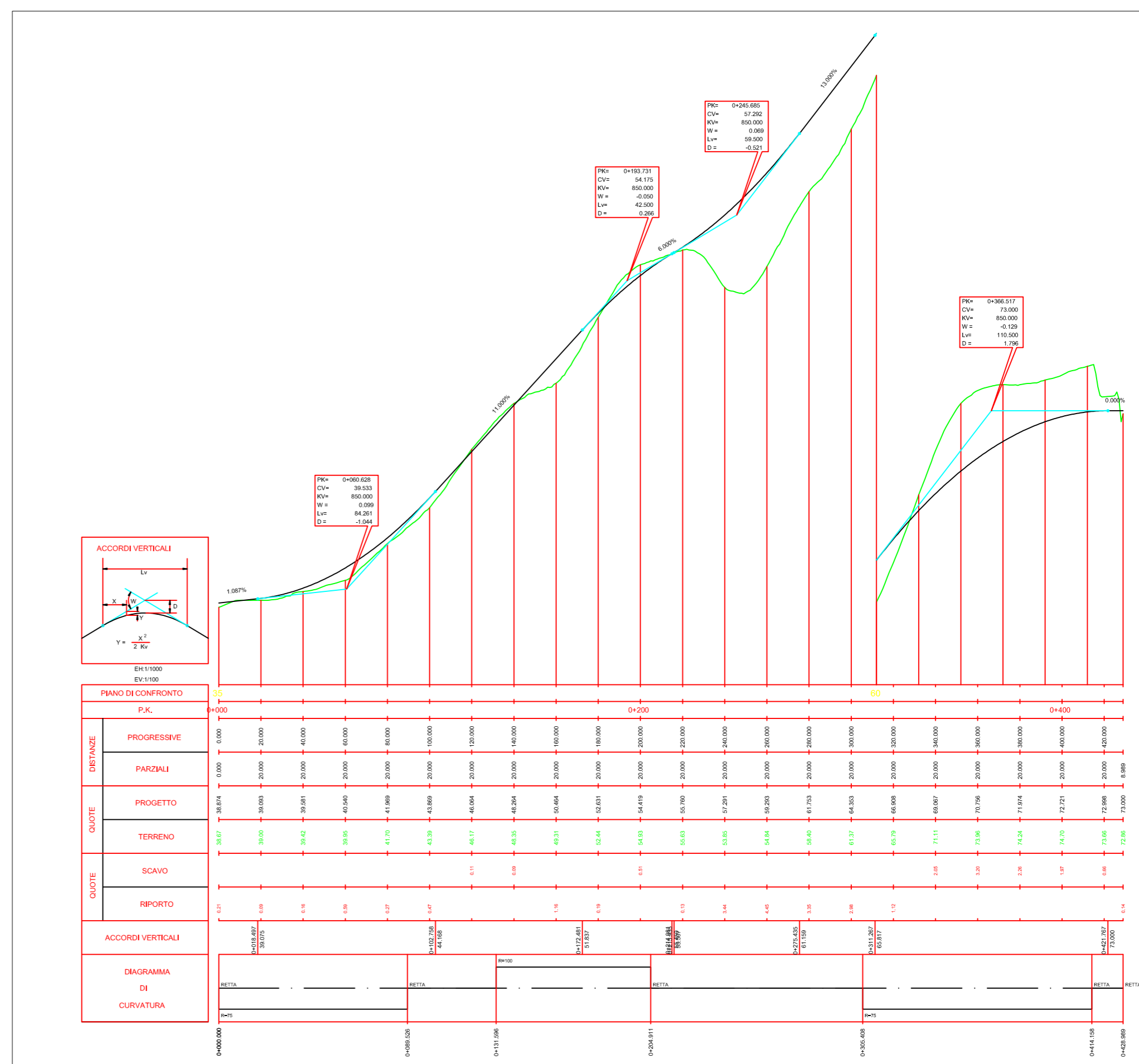
E' vietata la copia anche parziale del presente elaborato

SEZIONI STRADALI



Sezioni Stradali - Pk 0+000 - 0+511.829

PROFILO LONGITUDINALE



PROFILO LONGITUDINALE - Asse CU3 - Tratto n°1

ENERGIA LEVANTE S.r.l.

Via Luca Gurlico n°9/11 - Regus Eur - 4° piano - Cap. 00143 ROMA (Italia)

P.IVA 10240591007 - REA RM1219825 - PEC: energialevantesrl@legalmail.it

Indirizzo email: www.sserenewables.com - Telefono: (+39) 0654832107