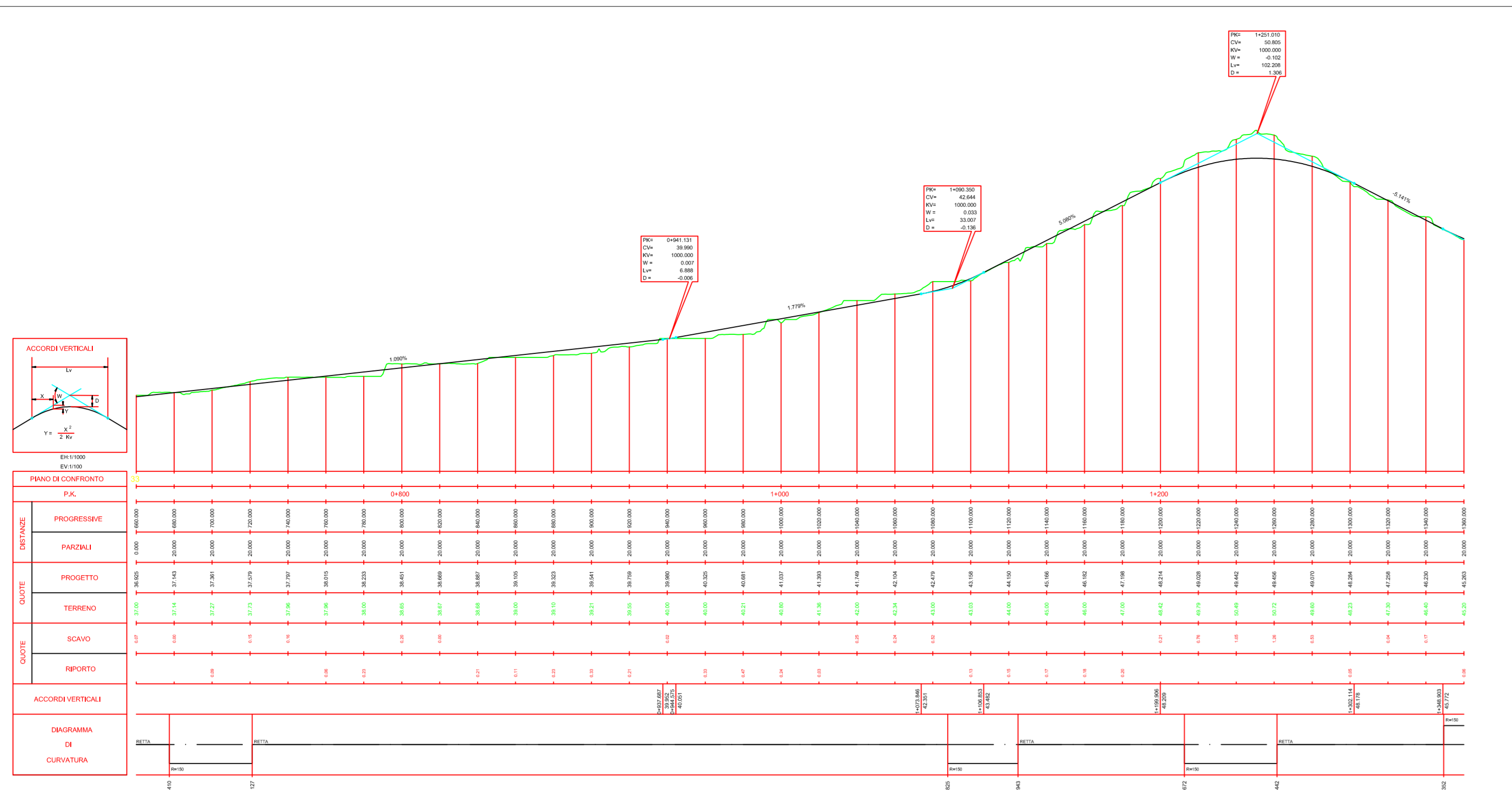
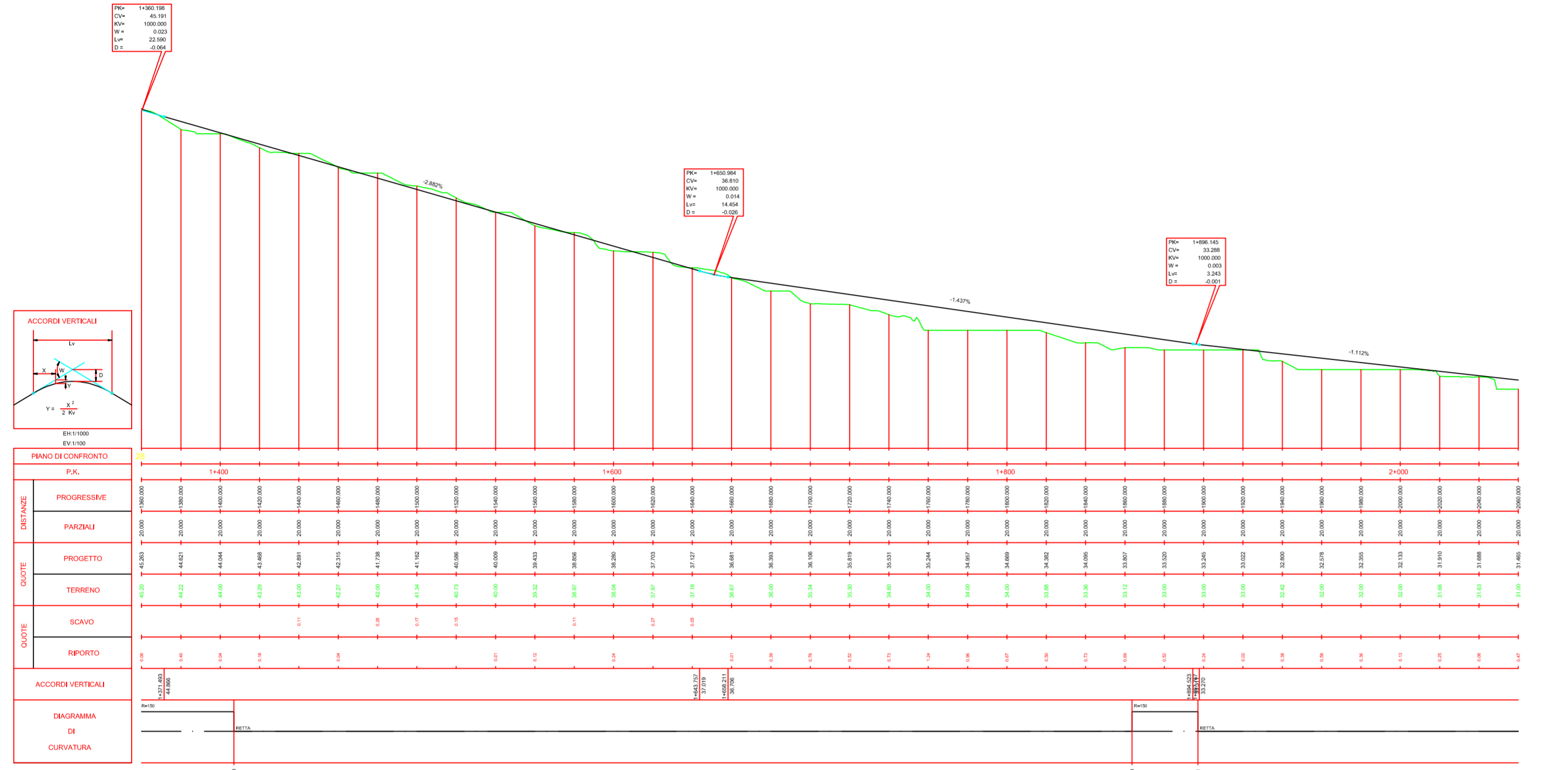


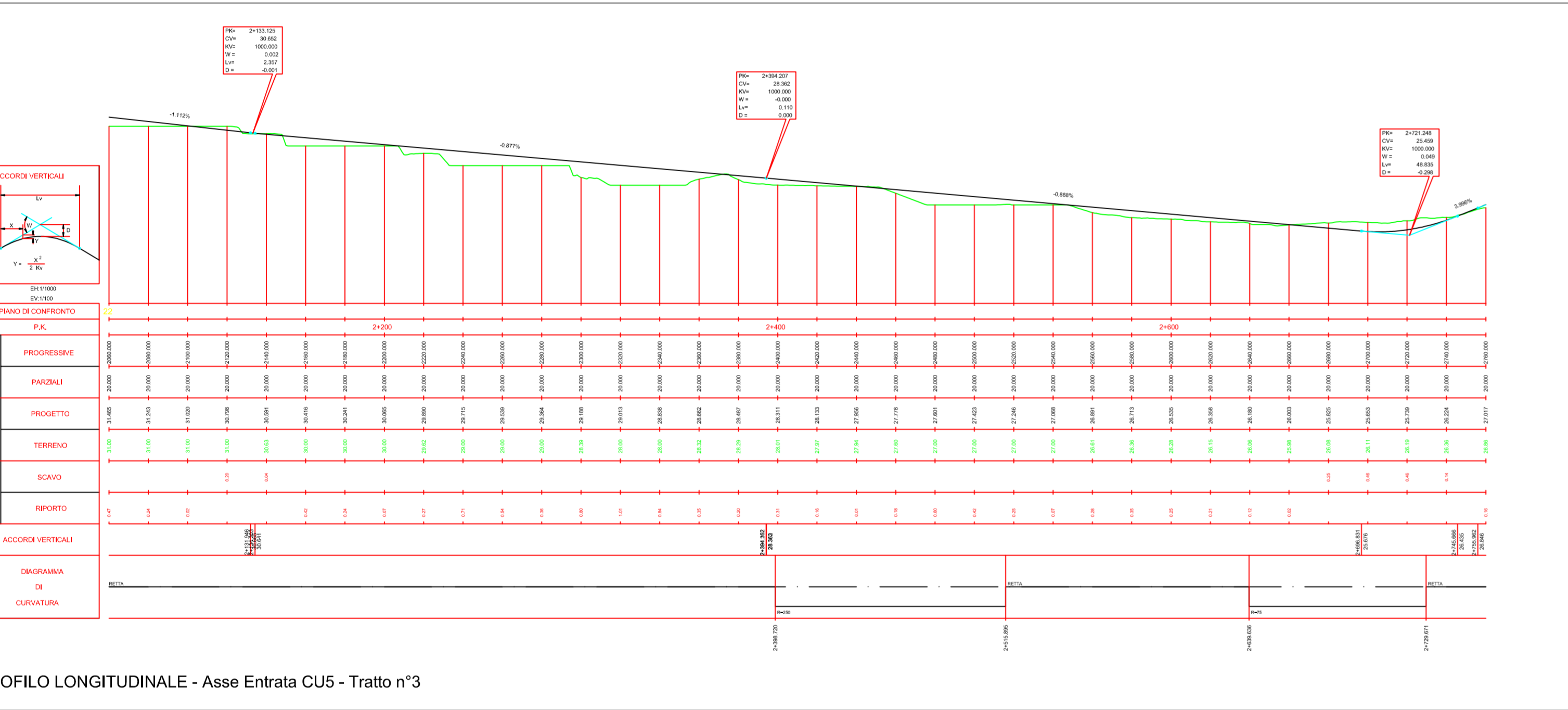
**PROFILI LONGITUDINALI**



PROFilo LONGITUDINALE - Asse Entrata CU5 - Tratto n°1

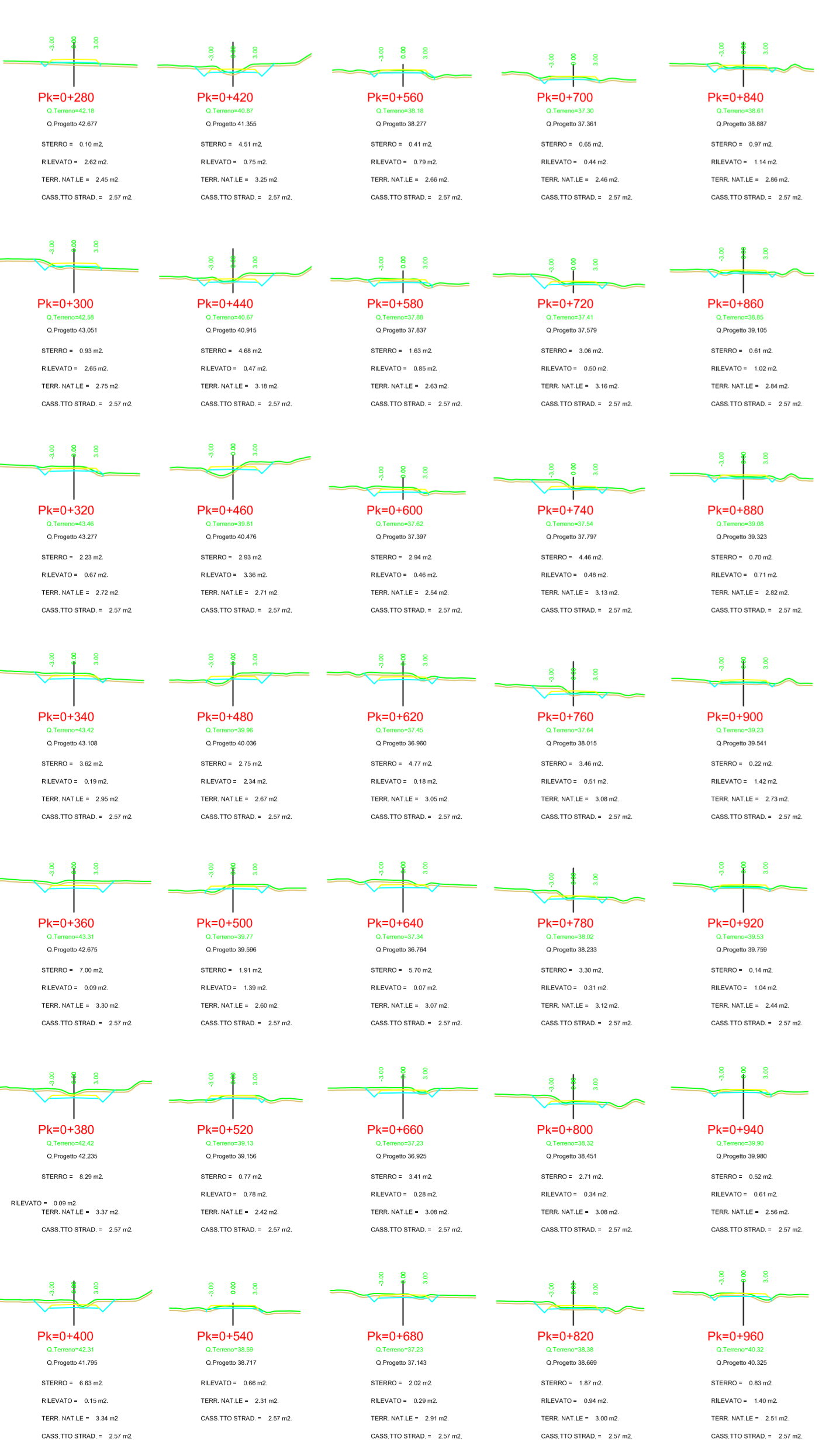


PROFilo LONGITUDINALE - Asse Entrata CU5 - Tratto n°2

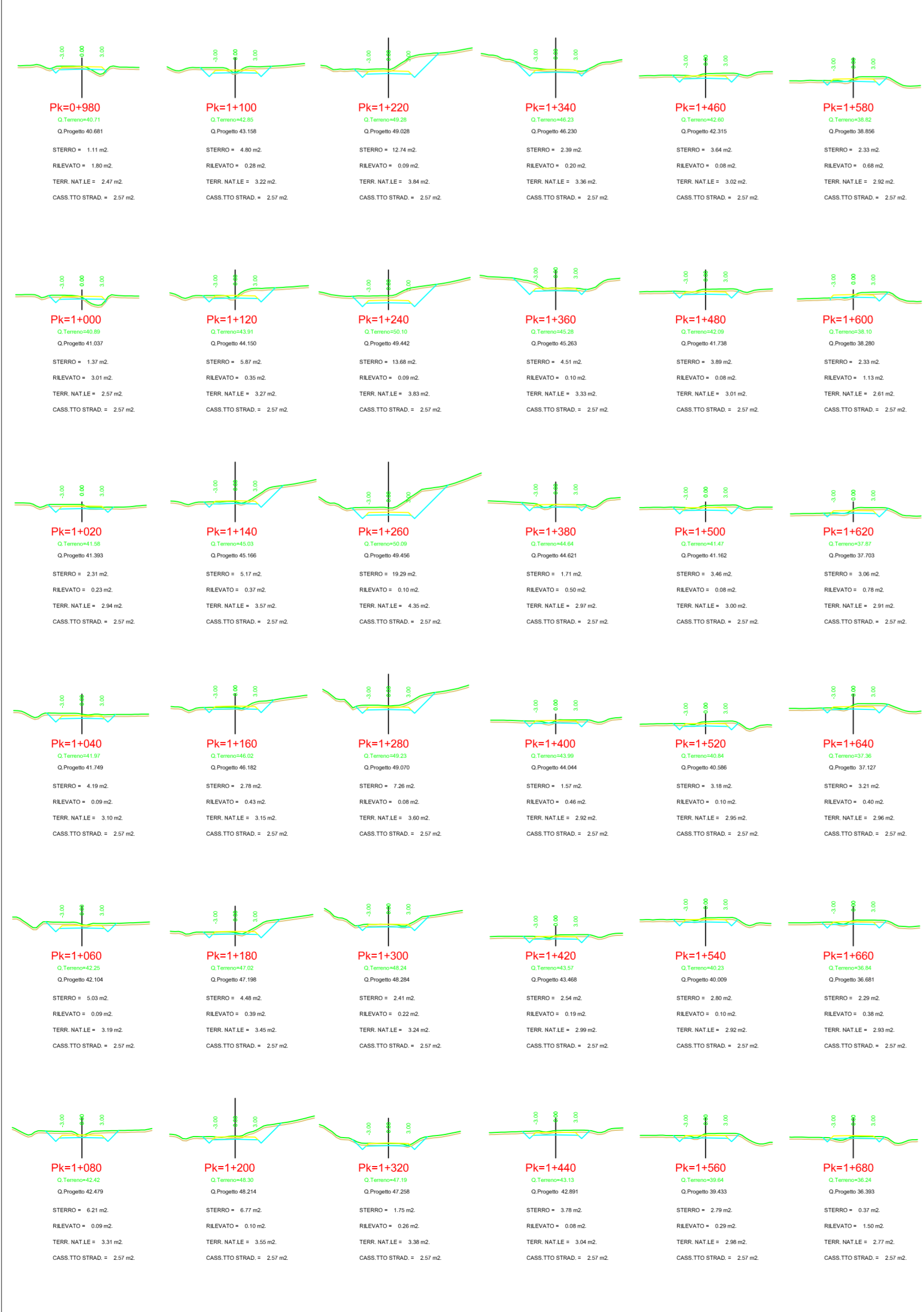


PROFilo LONGITUDINALE - Asse Entrata CU5 - Tratto n°3

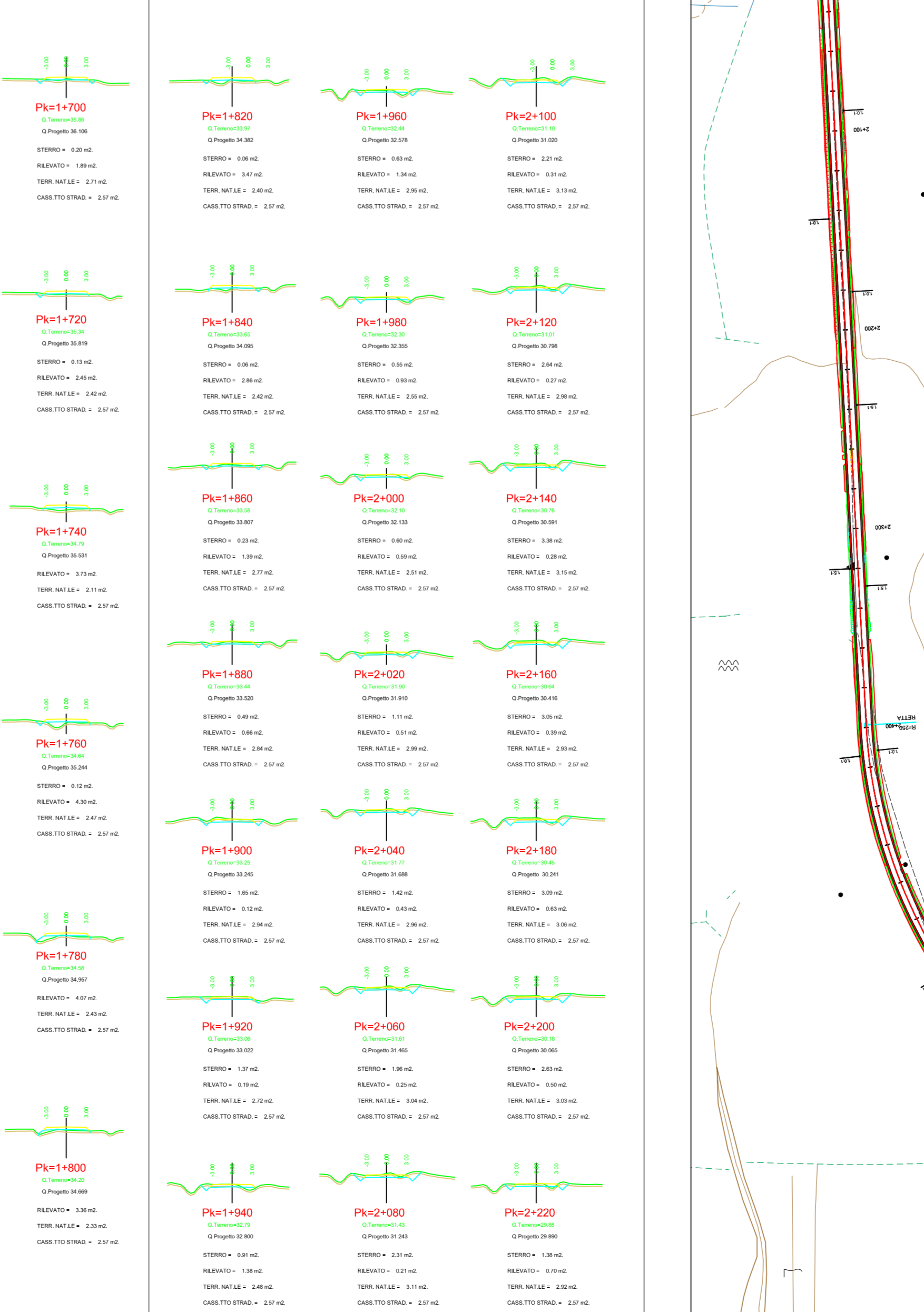
**SEZIONI STRADALI**



Sezioni Stradali - Pk 0+280 - 0+960

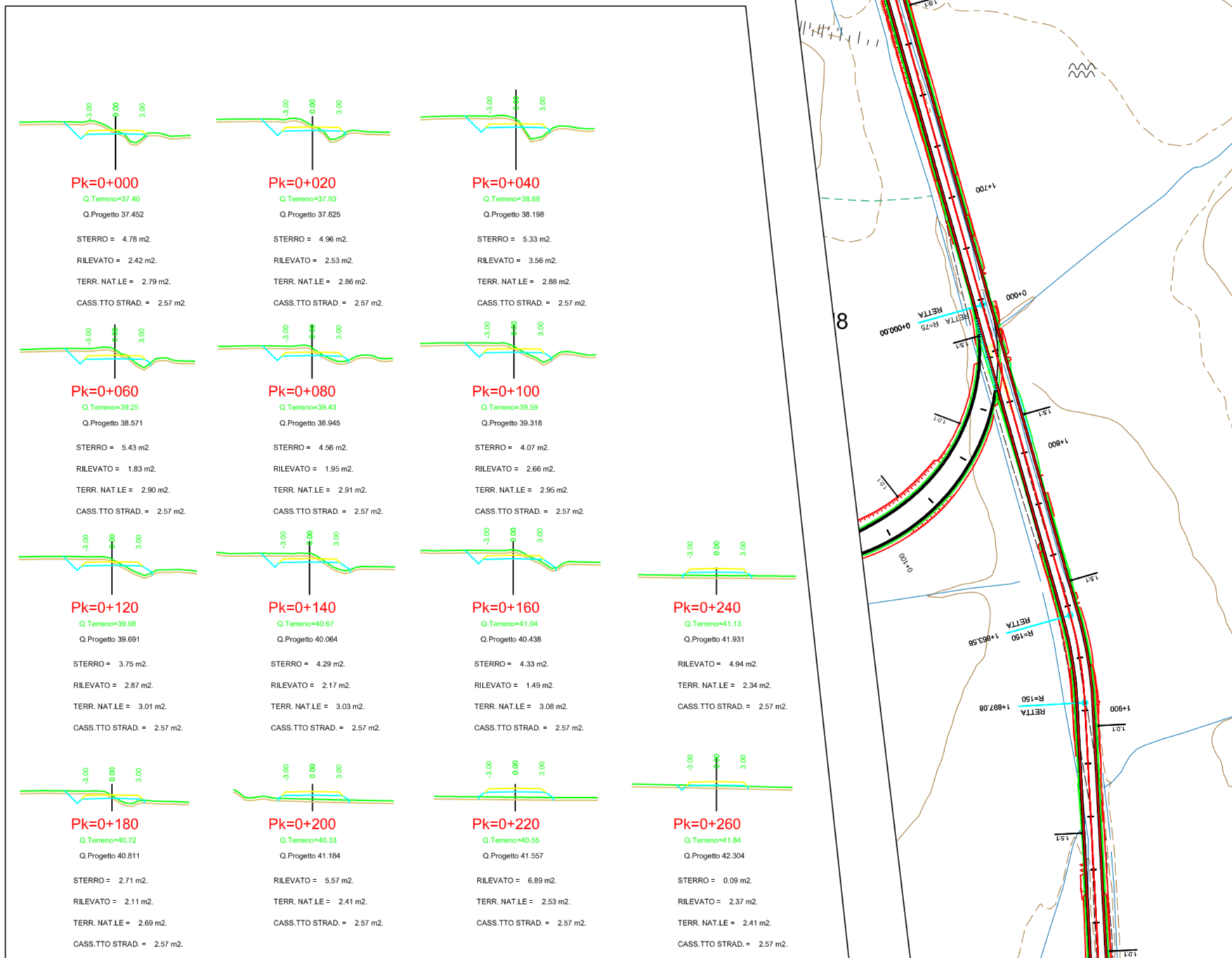


Sezioni Stradali - Pk 0+960 - 1+800



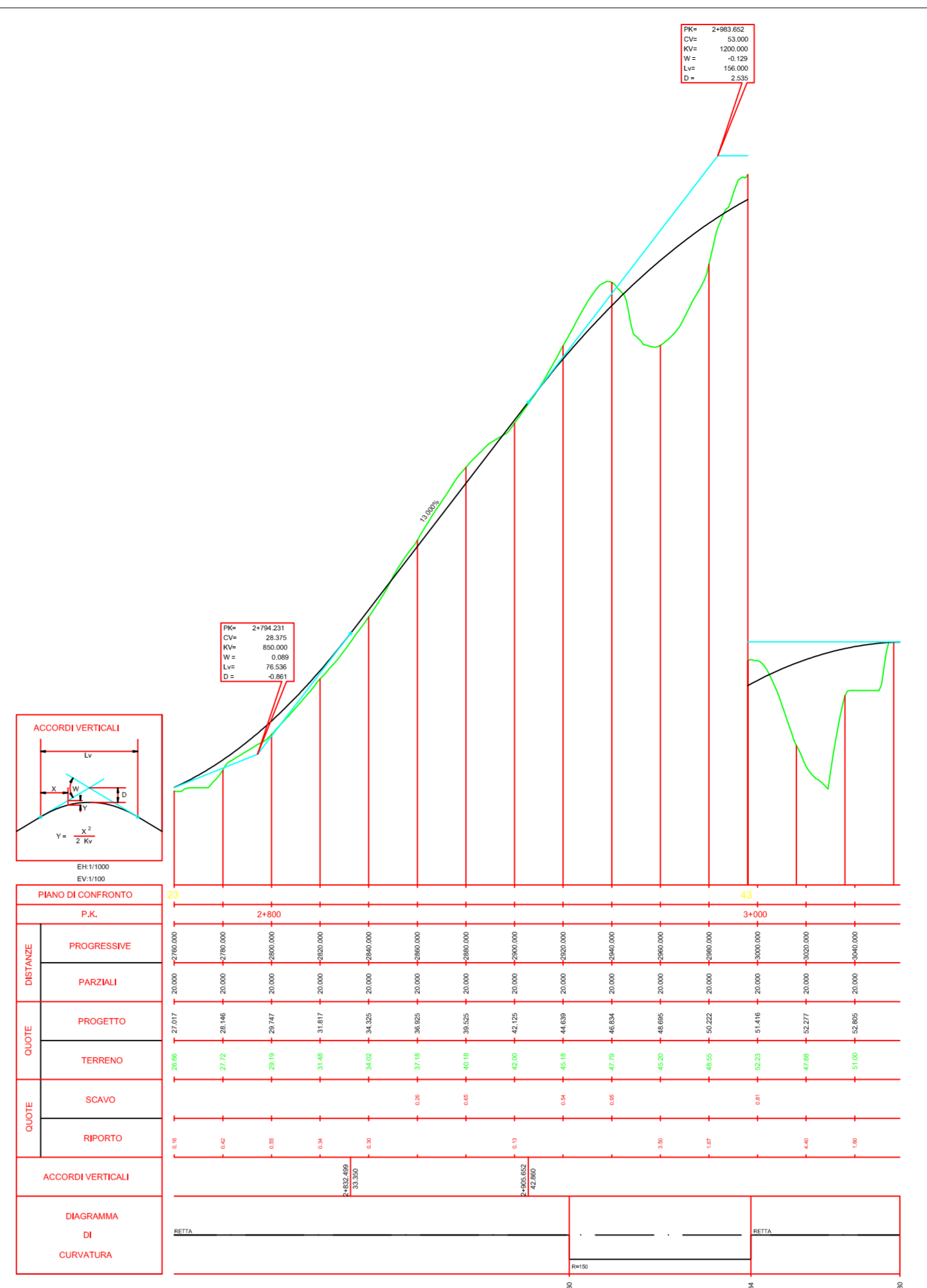
Sezioni Stradali - Pk 1+820 - 2+220

**SEZIONI STRADALI**

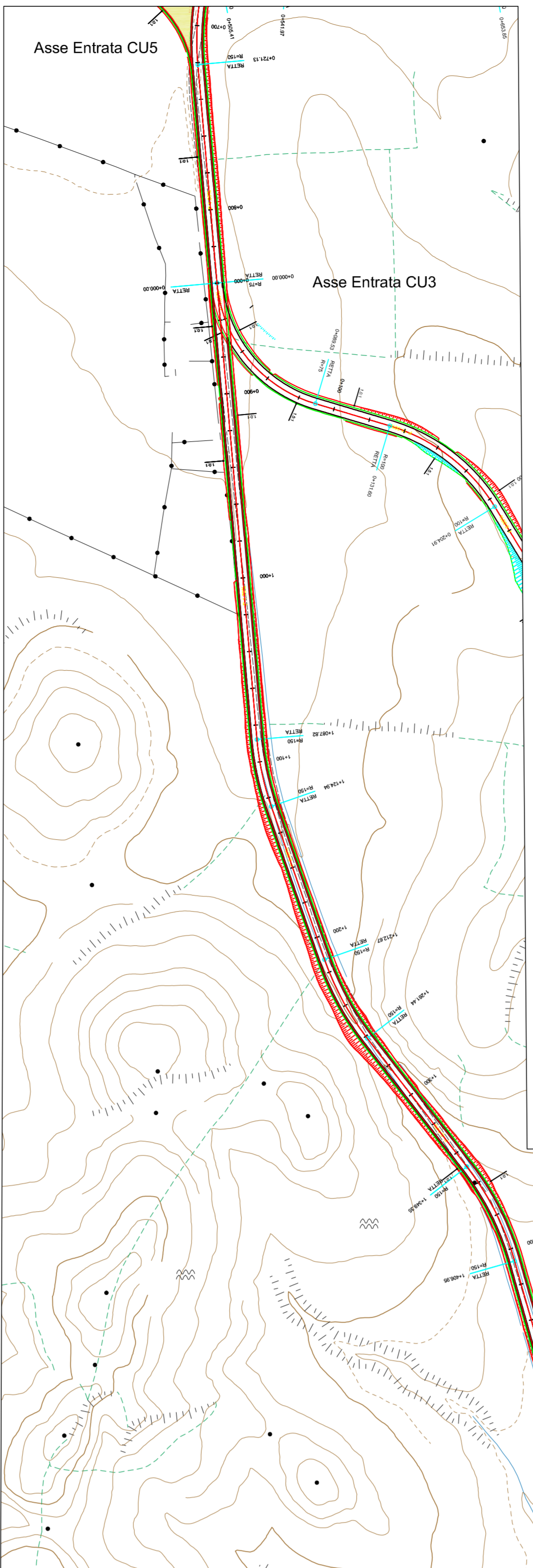


Sezioni Stradali - Pk 0+000 - 0+260

**PROFilo LONGITUDINALE**



PROFilo LONGITUDINALE - Asse Entrata CU5 - Tratto n°4



**COMUNI DI BELCASTRO E CUTRO**

PROVINCIA DI CATANZARO E CROTONE



**PROGETTO DEFINITIVO PARCO EOLICO "CANTORATO"**

Elaborato: CA\_TOP\_T12  
Scala: 1:2000  
Data: 24.06.2023

**Aereogeneratore CU5**  
Planimetria di progetto, profili longitudinali, sezioni stradali

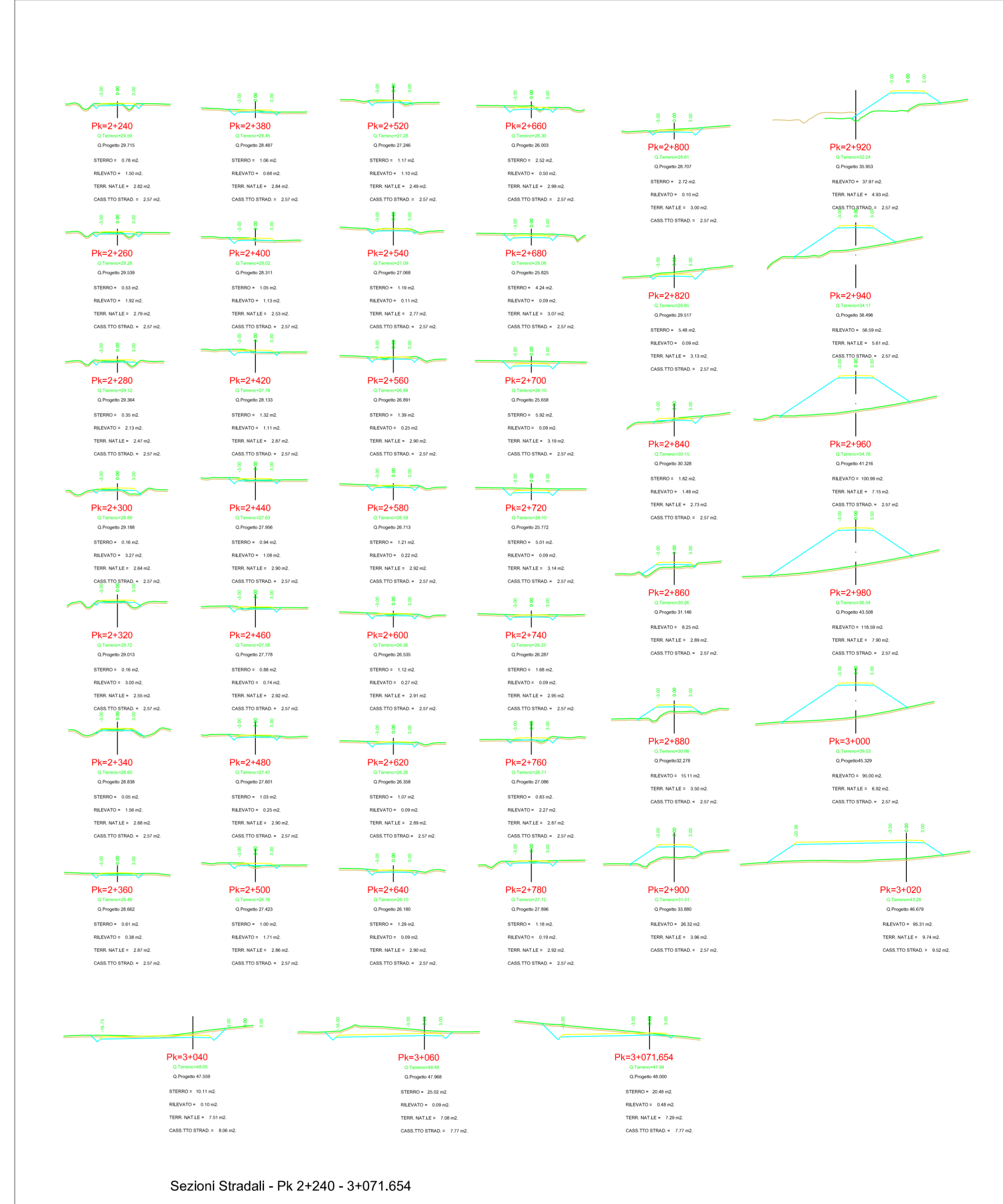
COMMITTENTE: **ENERGIA LEVANTE S.r.l.**  
Società del Gruppo

Il progettista  
**Ferraro architetto Francesco**

N° REVISIONE	Data revisione	Stato	Controllato	Approvato	NOTE
1					

**ENERGIA LEVANTE S.r.l.**  
Via Lupo Caurio 47011 - Roggi Sur - 91° piano - Capi. 00143 ROMA (Italia)  
P.IVA 10245591057 - REA RA1212825 - PEC: energielevante@energialevante.it  
Indirizzo email: www.sseenergyables.com - Telefono: (+39) 0654832107

**SEZIONI STRADALI**



Sezioni Stradali - Pk 2+240 - 3+071.654

**PLANIMETRIA DI PROGETTO**

