

COMUNI DI BELCASTRO E CUTRO

PROVINCIA DI CATANZARO-CROTONE



PROGETTO DEFINITIVO PARCO EOLICO "CANTORATO"

Elaborato: CA_T02

TAVOLA:

Scala: 1:50.000

AREA VASTA - compatibilità con i vincoli e le emergenze storiche-archeologiche-architettoniche e i fiumi tutelati per legge.

Data: 17.07.2023

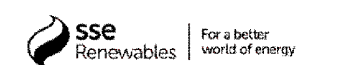
(D.G.R. n.871 del 29 dicembre 2010 Parte IV punto 17.2)

COMITENTE:

ENERGIA LEVANTE S.r.l.

Il progettista

Società del Gruppo



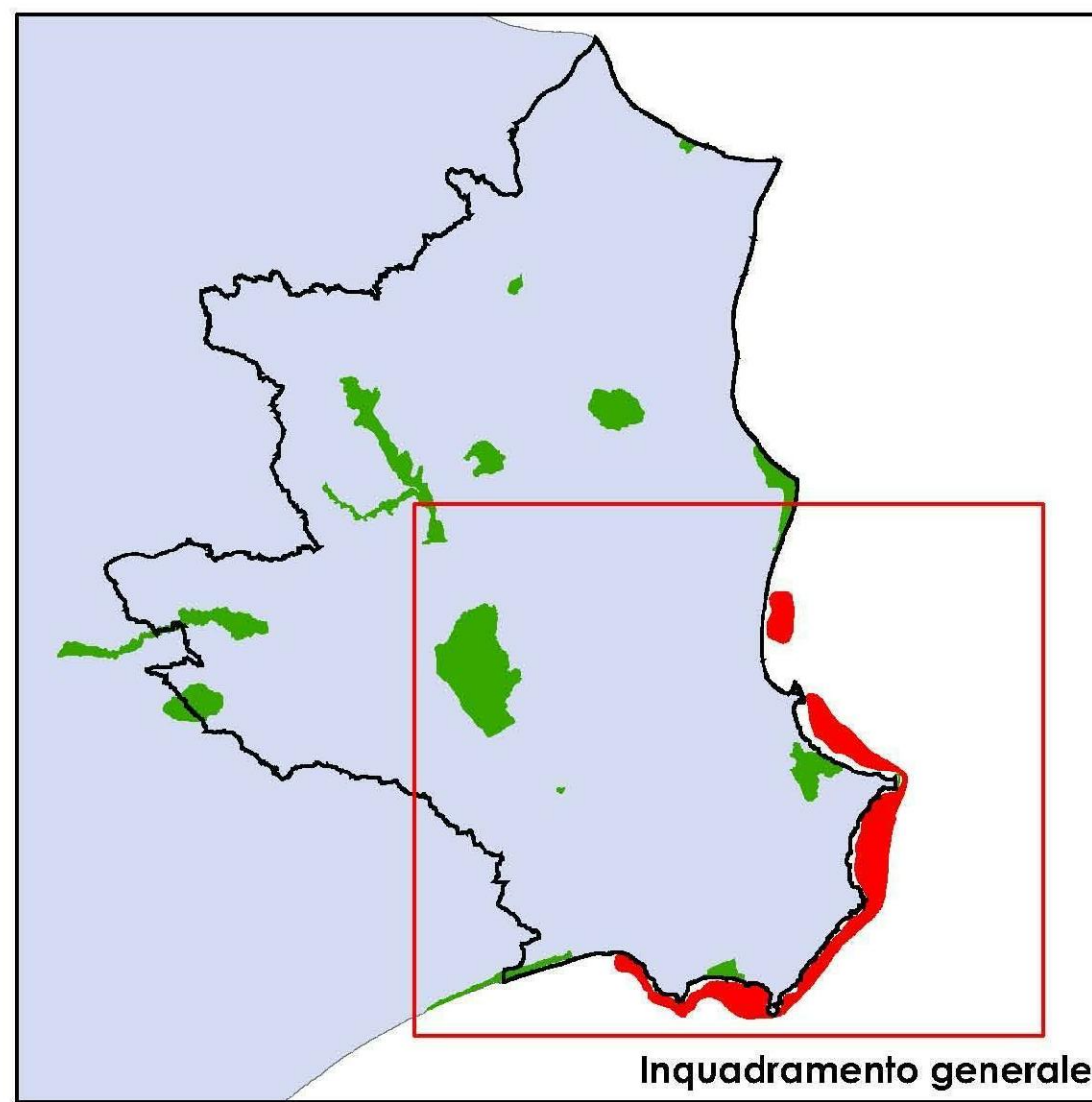
Ferraro architetto Francesco

IV REVISIONE	Data revisione	Elaborato	Controllato	Approvato	NOTE
1			F.F.	G.M.	

E' valida la copia anche parziale del presente elaborato

ENERGIA LEVANTE S.r.l.

Via Luca Gaucio n°9/11 - Rapax Eur - 4° piano - Cap. 00143 ROMA (Italia)
P.IVA 10240591007 - REA RM1219825 - PEC: energialeventesrl@legalmail.it
Sito internet: www.energielevante.com - Telefono: (+39) 0654832107

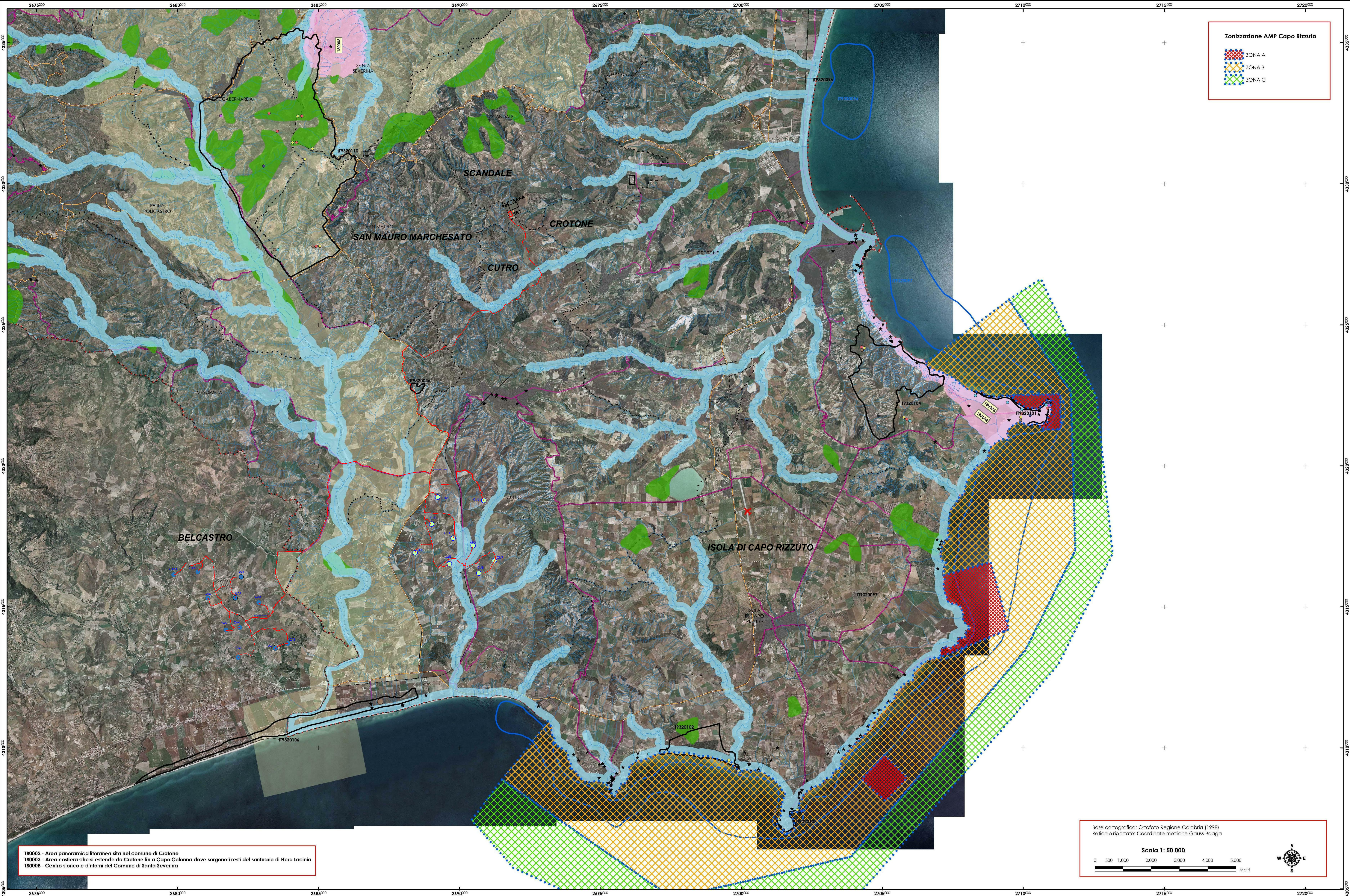


Inquadramento generale

Legenda

- SIC Marini
- Altri SIC
- Zone di Protezione Speciale (ZPS)
- Reticolo idrografico
- Limiti amministrativi**
 - Provincia di Crotona
 - Limiti comunali
 - Centri abitati
- Infrastrutture**
 - Strutture ricettive
 - Aeroporto S. Anna Pilagora
 - Strade comunali
 - Strade provinciali
 - Strade statali
 - Ferrovie
- Area Protette**
 - Area naturale marina protetta Capo Rizzuto
- Emergenze storiche, archeologiche ed architettoniche**
 - Età altomedievale
 - Età greca
 - Età medievale
 - Età moderna
 - Età preistorica e protostorica
 - Età romana
- Vincoli e tutele ambientali**
 - Aree boscate (ex L. 431/85)
 - Fascia di rispetto di fiumi e costa (ex L. 431/85)
 - Aree vincolate ex L. 1497/39
 - Aerogeneratore parco eolico "Cantorato"
 - Caviddo parco eolico "Cantorato"
 - switching-center
 - SET "Stazione Utente"
 - SEE "Nuova stazione Terza"

Datum: Roma04 - Proiezione: Gauss-Boaga



Zonizzazione AMP Capo Rizzuto

- ZONA A
- ZONA B
- ZONA C

180002 - Area panoramica a Iloranea slla nel comune di Crotona
180003 - Area costiera che si estende da Crotona fin a Capo Colonna dove sorgono i resti del santuario di Hera Lacinia
180008 - Centro storico e dintorni del Comune di Santa Severina

Base cartografica: Ortofoto Regione Calabria (1998)
Reticolo riportato: Coordinate metriche Gauss-Boaga

Scala 1: 50 000

Scheda d'inquadramento

CODICE SITO	IT9320096	IT9320097
DENOMINAZIONE	Fondali di Gabella Grande	Fondali da Crotona a Le Castella
REGIONE	Calabria	Calabria
PROVINCIA	Crotona	Crotona
COMUNI INTERESSATI	Crotona	Crotona - Isola di Capo Rizzuto
SUPERFICIE (ha)	484,12	4.453,27
QUOTA MAX/MIN (m s.l.m.)	-5/-50	-5/-50