

LEGENDA

-  Area a disposizione
-  Recinzione perimetrale
-  Moduli Fotovoltaici Silicio Monocristallino 545Wp
-  Viabilità Interna
-  Cabina Power Station
-  Cabina Elettrica Generale MT
-  O&M - Aree di servizio (per maggiori dettagli si rimanda alla tavola "Planimetria O&M")
-  Area mitigazione perimetrale
-  Accesso da Strada Statale 293
-  Accesso da strada bianca



PROGETTO DELL'IMPIANTO AGRIVOLTAICO E DELLE RELATIVE OPERE DI CONNESSIONE DA REALIZZARE NEL COMUNE DI MARTIS e CHIARAMONTI (SS) CON POTENZA IN IMMISSIONE PARI A 39.2MW. DENOMINAZIONE IMPIANTO "19185 - MARTIS"

Proprietario
 LUCE MARTIS S.R.L.
 Via N. Saurio, 22
 42017 Novellara (RE)

Progettista
 RESPONSABILE DEL PROGETTO
 P.L. Luca Cattellani
 Collegio Periti RE n. 1101

Progettazione dell'impianto
 P.L. Luca Cattellani
 Collegio Periti RE n. 1101



Procedura di Valutazione Impatto Ambientale ai sensi dell'art. 23 del D.Lgs 152 / 2006 e ss. mm. ii.

Autorità competente
 Ministero dell'Ambiente e della Sicurezza Energetica

Tabella revisioni			
03			
02			
01			
00	11/23	PRIMA EMISSIONE	FICRI F. CASACCIO S.
REV.	DATA	DESCRIZIONE	REDATTO CONTROLLATO

Fase di Progetto	Elaborato	Tavola N.
DEFINITIVO	LAYOUT DI IMPIANTO SU ORTOFOTO	PDD06_T1



LEGENDA

- Area a disposizione
- Recinzione perimetrale
- Moduli Fotovoltaici Silicio Monocristallino 545Wp
- Viabilità Interna
- Cabina Power Station
- Cabina Elettrica Generale MT
- O&M - Aree di servizio (per maggiori dettagli si rimanda alla tavola "Planimetria O&M")
- Area mitigazione perimetrale
- + Accesso da Strada Statale 293
- + Accesso da strada bianca




PROGETTO DELL'IMPIANTO AGRIVOLTAICO E DELLE RELATIVE OPERE DI CONNESSIONE DA REALIZZARE NEL COMUNE DI MARTIS e CHIARAMONTI (SS) CON POTENZA IN IMMISSIONE PARI A 39.2MW. DENOMINAZIONE IMPIANTO "19185 - MARTIS"

Proprietario
 LUCE MARTIS S.R.L.
 Via N. Sauro, 22
 42017 Novellara (RE)

Progettista
 RESPONSABILE DEL PROGETTO
 P.L. Luca Cattellani
 Colegio Periti RE n. 1101

Progettazione dell'Impianto
 P.L. Luca Cattellani
 Colegio Periti RE n. 1101



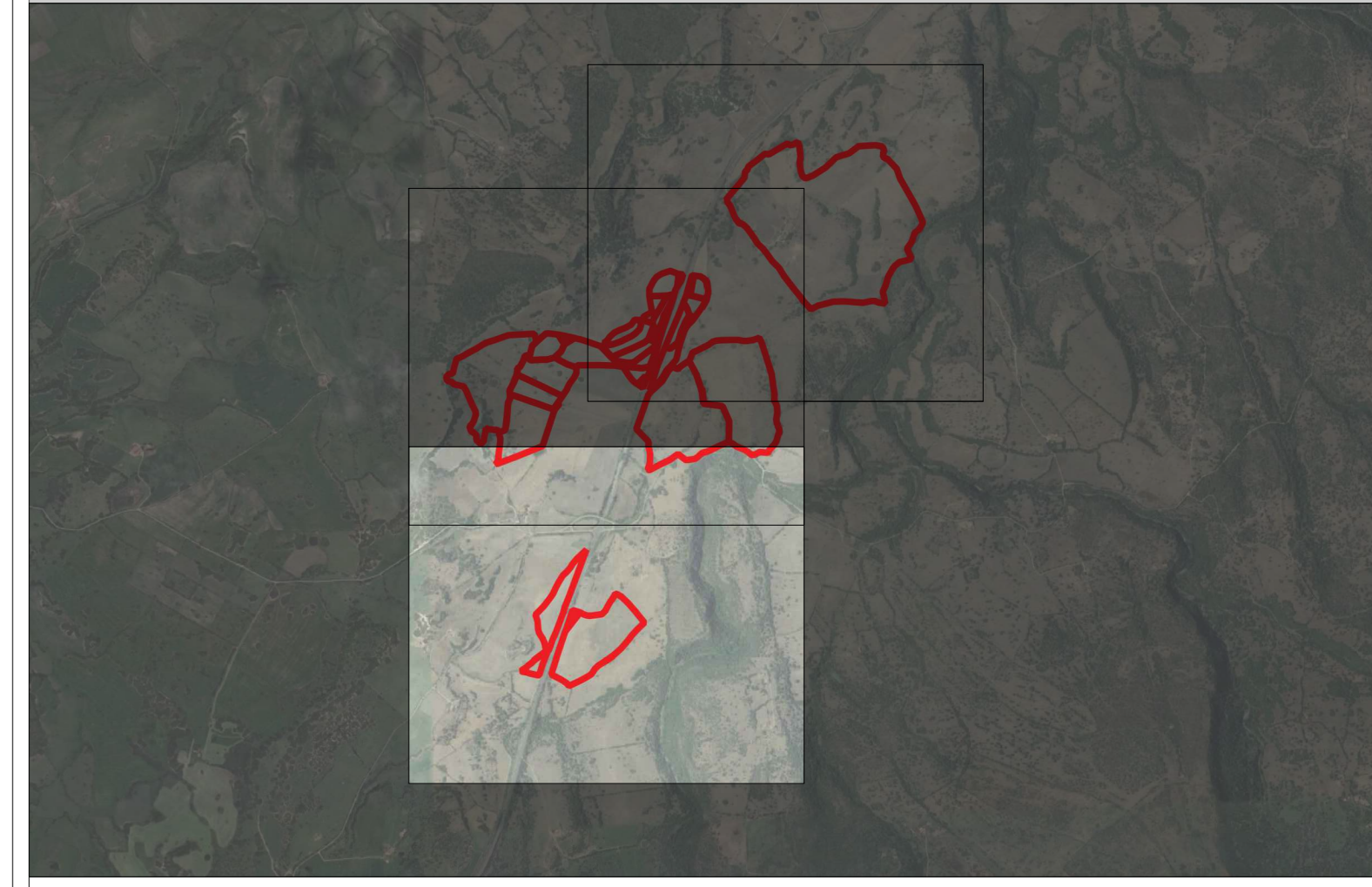
Procedura di Valutazione Impatto Ambientale ai sensi dell'art. 23 del D.Lgs 152 / 2006 e ss. mm. ii.

Autorità competente
Ministero dell'Ambiente e della Sicurezza Energetica

Tabella revisioni			
03			
02			
01			
00	11/23	PRIMA EMISSIONE	FIORI F. CASACCIO S.
REV.	DATA	DESCRIZIONE	REDATTO CONTROLLATO

Fase di Progetto	Elaborato	Tavola N.
DEFINITIVO	LAYOUT DI IMPIANTO SU ORTOFOTO	PDD06_T2

File 00_Layout_Ortofoto_A0_T2 **Scala** 1:2000



LEGENDA

-  Area a disposizione
-  Recinzione perimetrale
-  Moduli fotovoltaici Silicio Monocristallino 545Wp
-  Viabilità interna
-  Cabina Power Station
-  Cabina Elettrica Generale MT
-  O&M - Aree di servizio (per maggiori dettagli si rimanda alla tavola "Planimetria O&M")
-  Area mitigazione perimetrale
-  Accesso da Strada Statale 293
-  Accesso da strada bianca



PROGETTO DELL'IMPIANTO AGRIVOLTAICO E DELLE RELATIVE OPERE DI CONNESSIONE DA REALIZZARE NEL COMUNE DI MARTIS e CHIARAMONTI (SS) CON POTENZA IN IMMISSIONE PARI A 39.2MW. DENOMINAZIONE IMPIANTO "19185 - MARTIS"

Proprietario
 LUCE MARTIS S.R.L.
 Via N. Saurio, 22
 42017 Novellara (RE)

Progettista
 RESPONSABILE DEL PROGETTO
 P.L. Luca Cattelan
 Colegio Periti RE n. 1101

Progettazione dell'impianto
 P.L. Luca Cattelan
 Colegio Periti RE n. 1101



Procedura di Valutazione Impatto Ambientale ai sensi dell'art. 23 del D.Lgs 152 / 2006 e ss. mm. ii.

Autorità competente
 Ministero dell'Ambiente e della Sicurezza Energetica

Tabella revisioni			
03			
02			
01			
00	11/23	PRIMA EMISSIONE	FICRI F. CASACCIO S.
REV.	DATA	DESCRIZIONE	REDATTO
			CONTROLLATO

Fase di Progetto	Elaborato	Tavola N.
DEFINITIVO	LAYOUT DI IMPIANTO SU ORTOFOTO	PDD06_T3
File	00_Layout_Ortofoto_A0_T3	Scala 1:2000