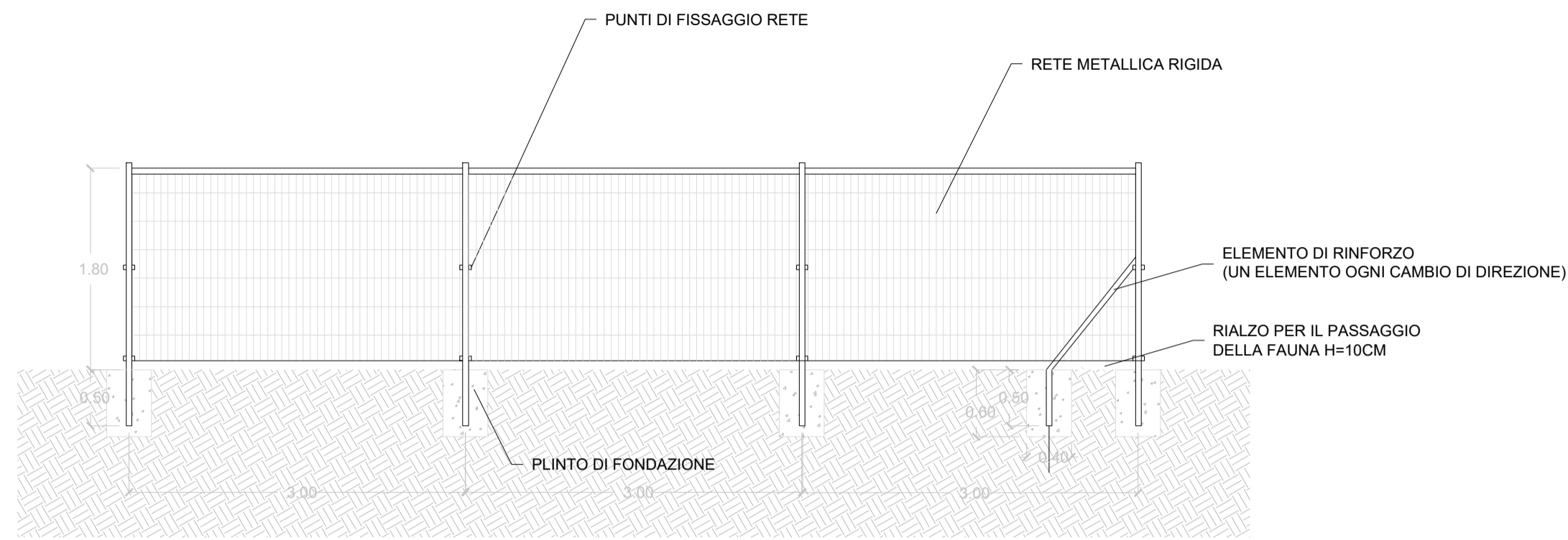
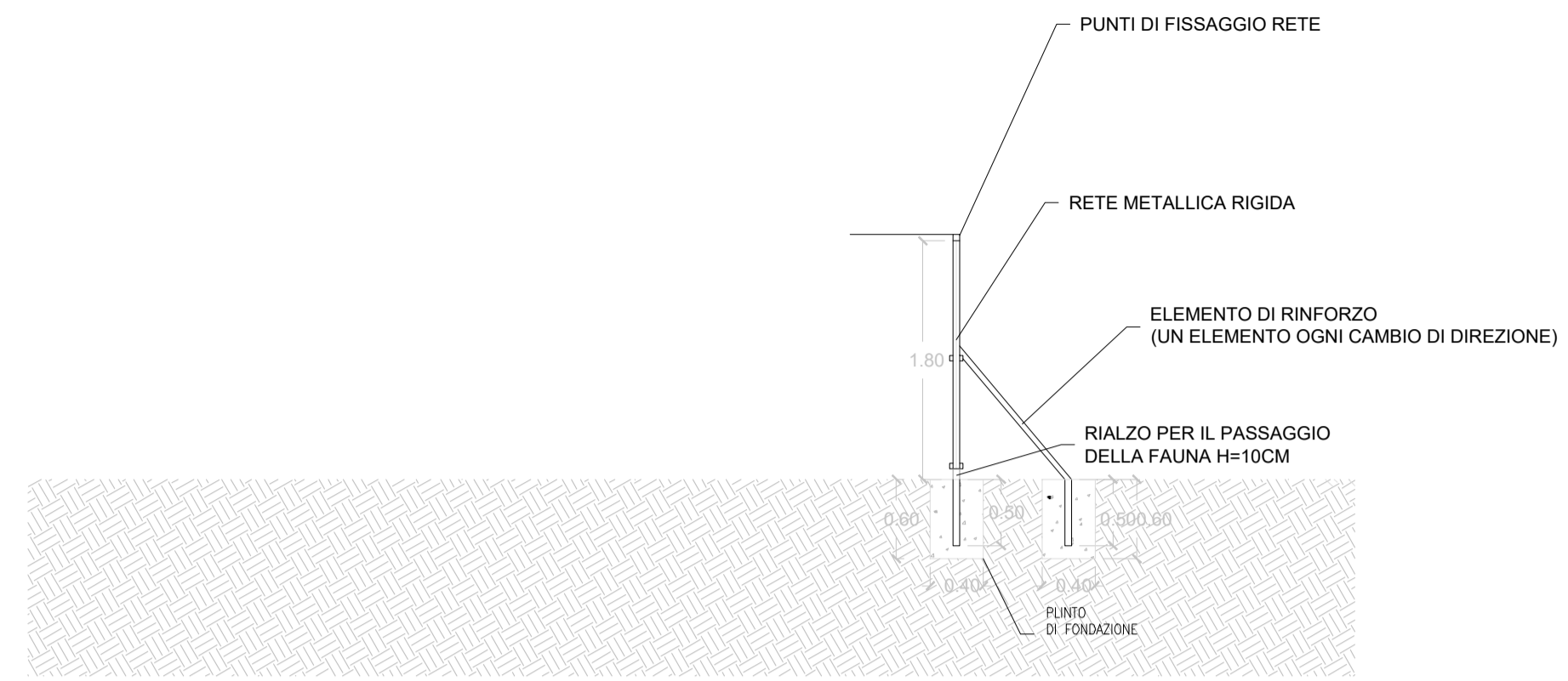


PARTICOLARE - RECINZIONE TIPOLOGICI

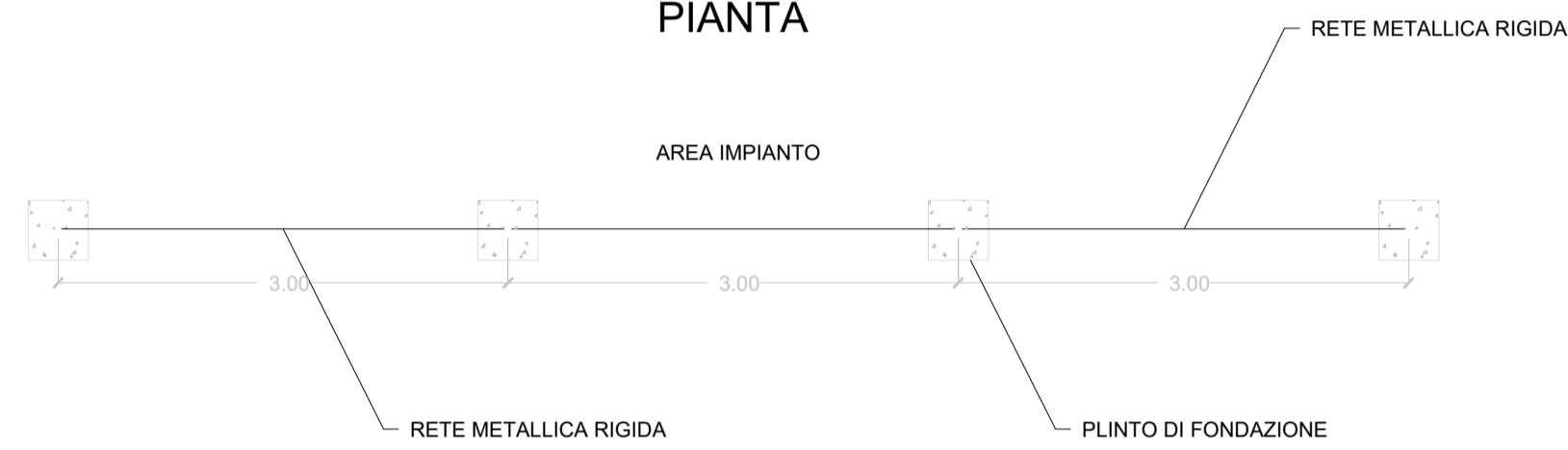
SEZIONE LONGITUDINALE



SEZIONE TRASVERSALE

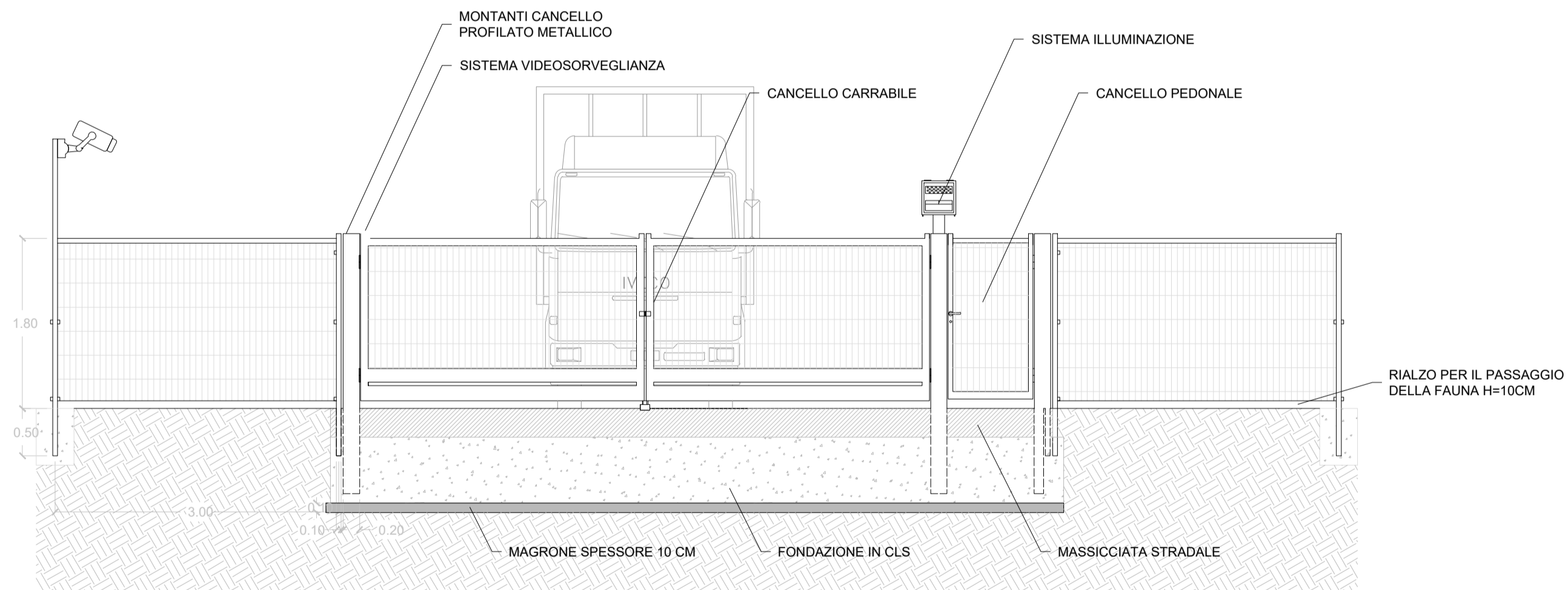


PIANTA

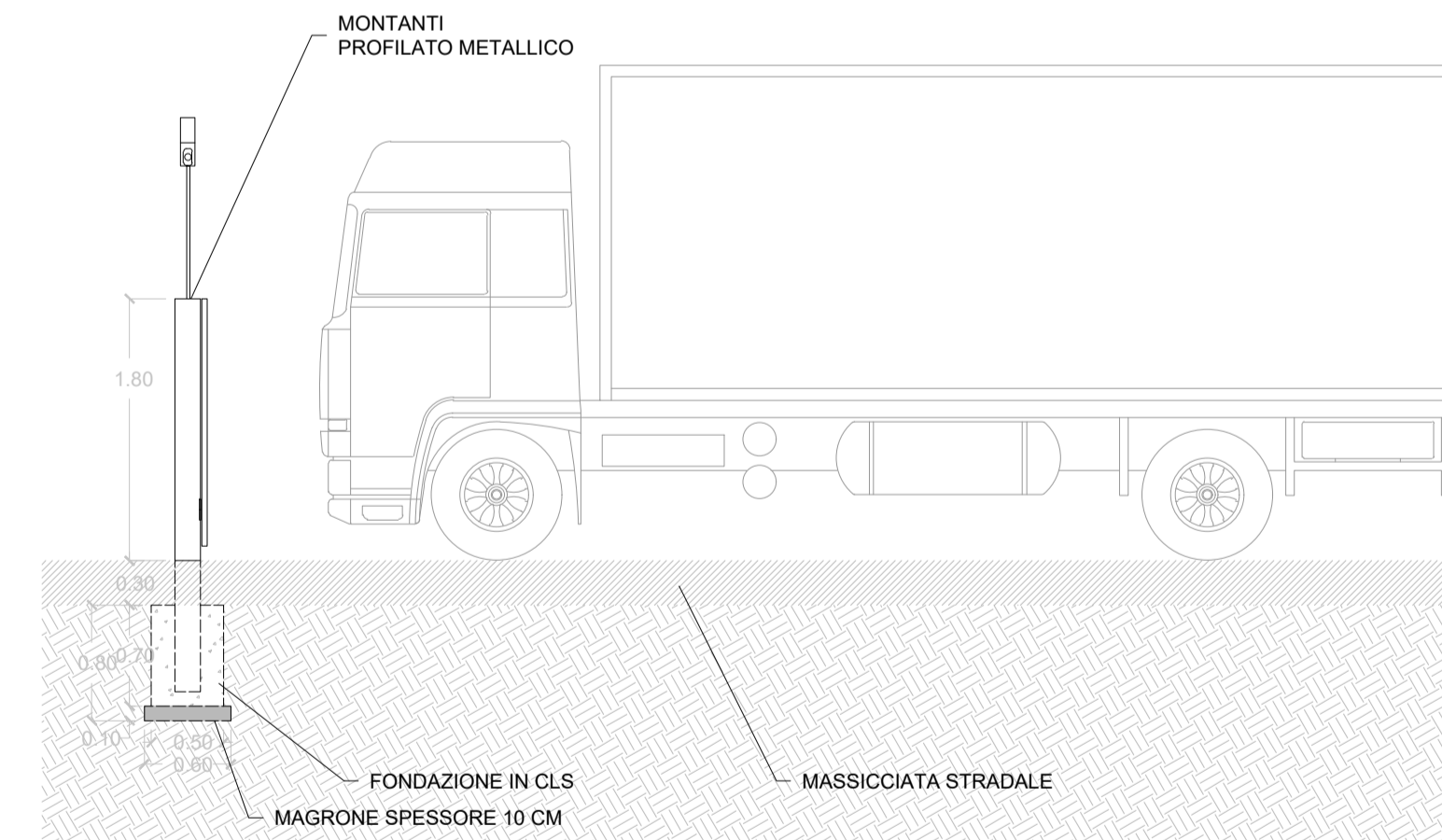


PARTICOLARE ACCESSO TIPOLOGICI

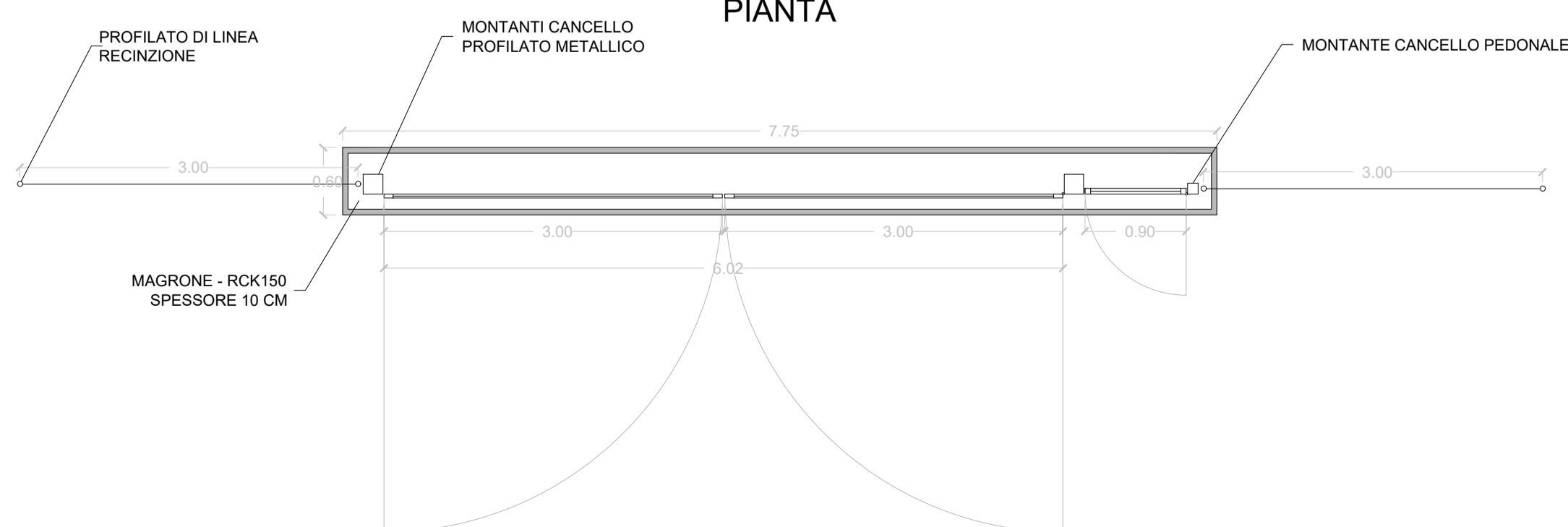
SEZIONE LONGITUDINALE



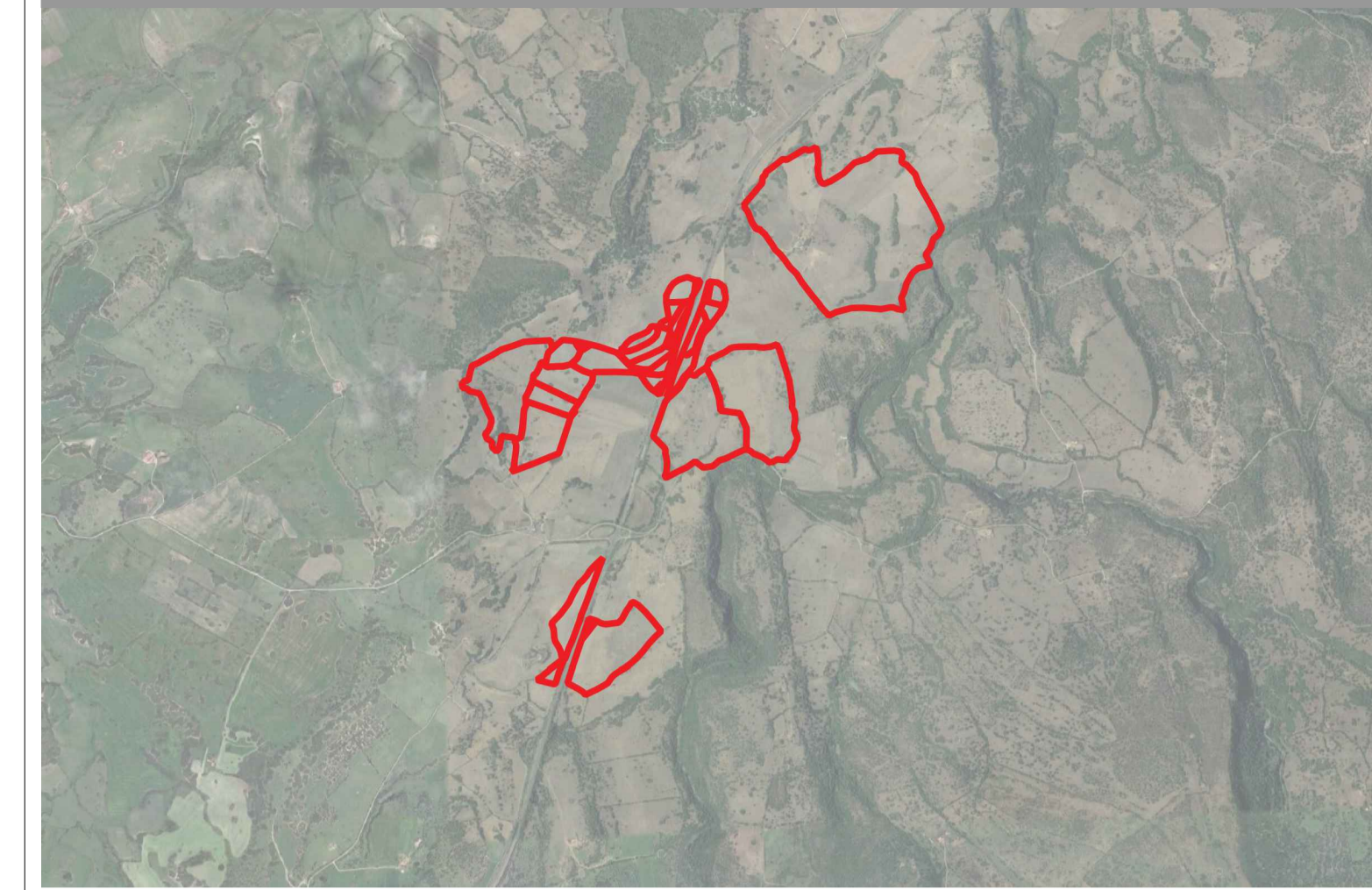
SEZIONE TRASVERSALE



PIANTA



Identificazione area oggetto di intervento vista aerea



Progetto

PROGETTO DELL'IMPIANTO AGRIVOLTAICO E DELLE RELATIVE OPERE DI CONNESSIONE DA REALIZZARE NEL COMUNE DI MARTIS e CHIARAMONTI (SS) CON POTENZA IN IMMISSIONE PARI A 39,2MW. DENOMINAZIONE IMPIANTO "19185 - MARTIS"

Proponente

LUCE MARTIS S.R.L.
Via N. Sauro, 22
42017 Novellara (RE)

Progettisti

RESPONSABILE DEL PROGETTO
P.I. Luca Castellani
Collegio Periti RE n. 1101

Firma



PROGETTAZIONE DELL'IMPIANTO
P.I. Luca Castellani
Collegio Periti RE n. 1101

Procedura di Valutazione Impatto Ambientale ai sensi dell'art. 23 del D.Lgs 152 / 2006 e ss. mm. ii.

Autorità competente
Ministero dell'Ambiente e della Sicurezza Energetica

Tabella revisioni		Elaborato	Tavola N.
03			
02			
01			
00	11/23	PRIMA EMISSIONE	FIORI F. CASACCIO S.
REV.	DATA	DESCRIZIONE	REDATTO CONTROLLATO

Fase di Progetto	DEFINITIVO	Elaborato	PARTICOLARE RECINZIONE CANCELLI	Tavola N.	PDD16
File	00_Par_Recinzione_Cancelli_A1_T1			Scala	1:20