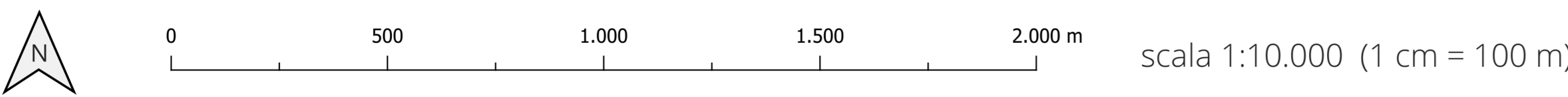
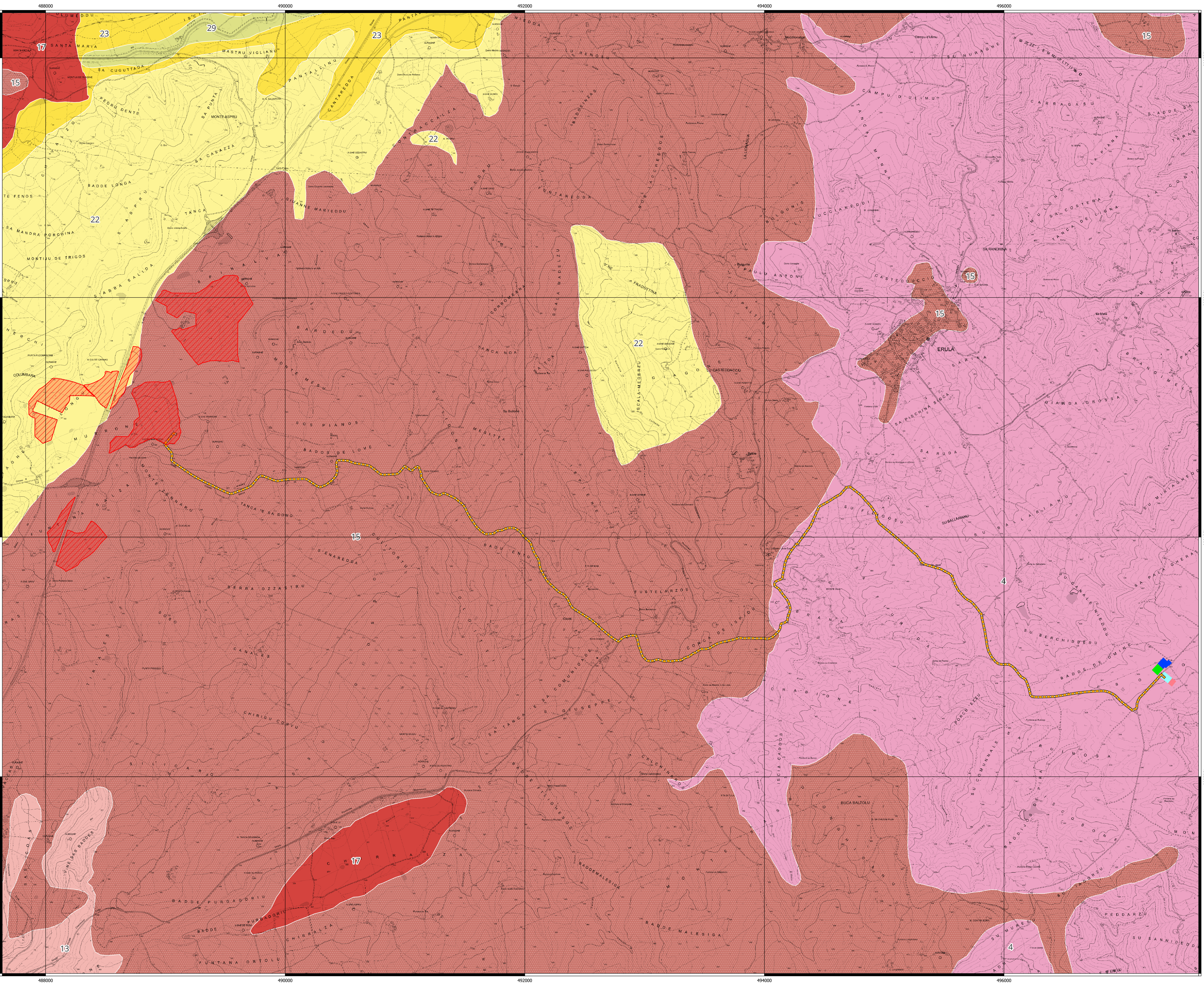


CARTA PEDOLOGICA



datum WGS84 | proiezione UTM | zona 32N | EPSG 32632



LEGENDA

- Impianto Agrivoltaico "19185 - Martis"**
 - Area impianto
 - Linea 30 kV di collegamento
 - Stazione elettrica Tema "Tula"
 - Ampliamento Stazione elettrica Tema
 - Sottostazione elettrica realizzazione a cura di "GRV"
 - Sottostazione elettrica realizzazione a cura di Società proponente
- Paesaggi su metamorfiti (scisti, scisti arenacei, argilloscisti, ecc.) del Paleozoico e relativi depositi di versante**
 - 4 - Typic Dystric, Lithic Xerochrepts, subordinatamente Palexerafls e Haploxerafls, Rock Outcrop, Xerochrepts
- Paesaggi su rocce effusive acide (andesiti, rioliti, rioldaciti, ecc.) e intermedie (fonoliti) del Cenozoico e loro depositi di versante e colluviali**
 - 13 - Rock Outcrop, Lithic Xerochrepts, subordinatamente Lithic Xerochrepts
 - 15 - Rock Outcrop, Lithic Xerochrepts, subordinatamente Xerochrepts
 - 17 - Andic e Typic Xerochrepts, Typic subordinatamente Eutrandspts
- Paesaggi su marne, arenarie e calcari marnosi del Miocene e relativi depositi colluviali**
 - 22 - Lithic Xerochrepts, Rock Outcrop, subordinatamente Xerochrepts
 - 23 - Typic Vertic Xerochrepts, Typic Xerochrepts, subordinatamente Xerochrepts
- Paesaggi su alluvioni e su conglomerati, arenarie eoliche e crostoni calcarei dell'Olocene**
 - 29 - Typic Vertic, Aquic e Mollic Xerochrepts, subordinatamente Xerochrepts



PROGETTO DELL'IMPIANTO AGRIVOLTAICO E DELLE RELATIVE OPERE DI CONNESSIONE DA REALIZZARE NEL COMUNE DI MARTIS E CHIARAMONTI (SS) CON POTENZA IN IMMISSIONE PARI A 39,2 MW

DENOMINAZIONE IMPIANTO "19185 - MARTIS"

Proprietario
LUCE MARTIS S.R.L.
 Viale Nazario Sauro, 22
 42017 - Novellara (RE)

Progettista
STUDIO DI IMPATTO AMBIENTALE SIATER S.R.L.
 Via Indro Montanelli, 7
 07100 - Sassari (SS)
 P. IVA (C.F. 04628410912)
 Tel. 0792 317031 | 348.0985592
 siater.srl@gmail.com - siater.srl@pec.it

Responsabile Progetto
 P.A. Luca Castellani
 Collegio Parisi RE n. 1101

Progettazione Impianto
 P.A. Luca Castellani
 Collegio Parisi RE n. 1101

Firma
 Dottore Forensile Piero Angelo Rubiu
 Ordine dei Dott. Agronomi e Dott. Forestali
 n. 227 (Prov. NU) - C.F. RBU/PNG6672L953Z

Studio di Impatto Ambientale ai sensi dell'art. 22 - D.lgs. 152/2006 e ss.mm.ii.

Autorità competente Ministero dell'Ambiente e della Sicurezza Energetica

Tabella revisioni		Fase di progetto		Firma	
REV	DATA	DESCRIZIONE	REDAZIONE	CONTROLLATO	APPROVATO
03					
02					
01	11/2023	PRIMA DISEGNO	R. RUBIU	P. RUBIU	L. CASTELLANI
00					
Fase di progetto		Elaborato		Firma	
DEFINITIVO		CARTA PEDOLOGICA		V.2.11	
Firma				Scala	
				1:10.000	