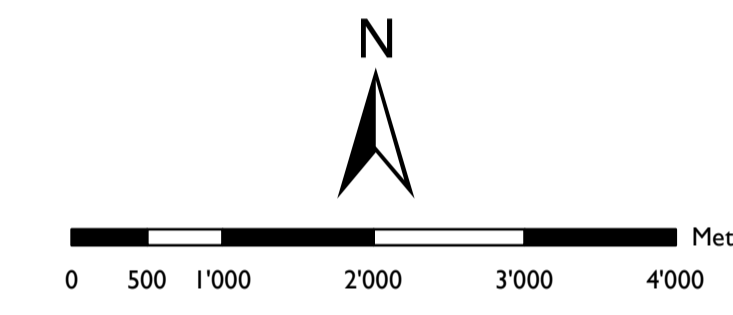
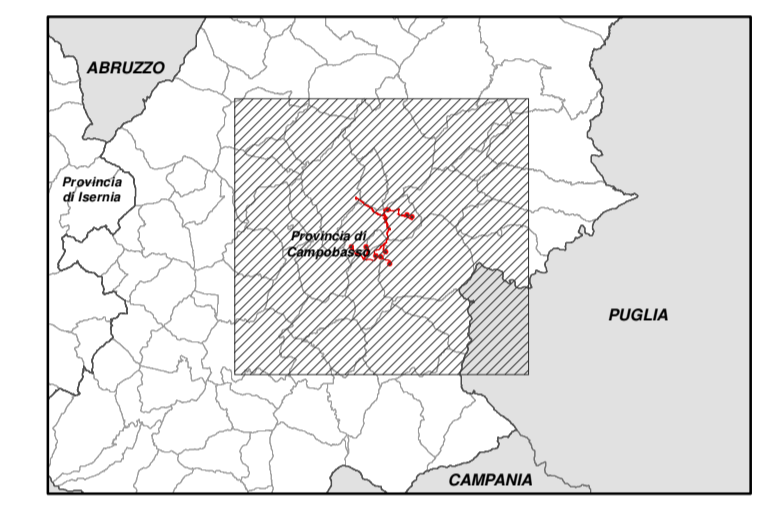
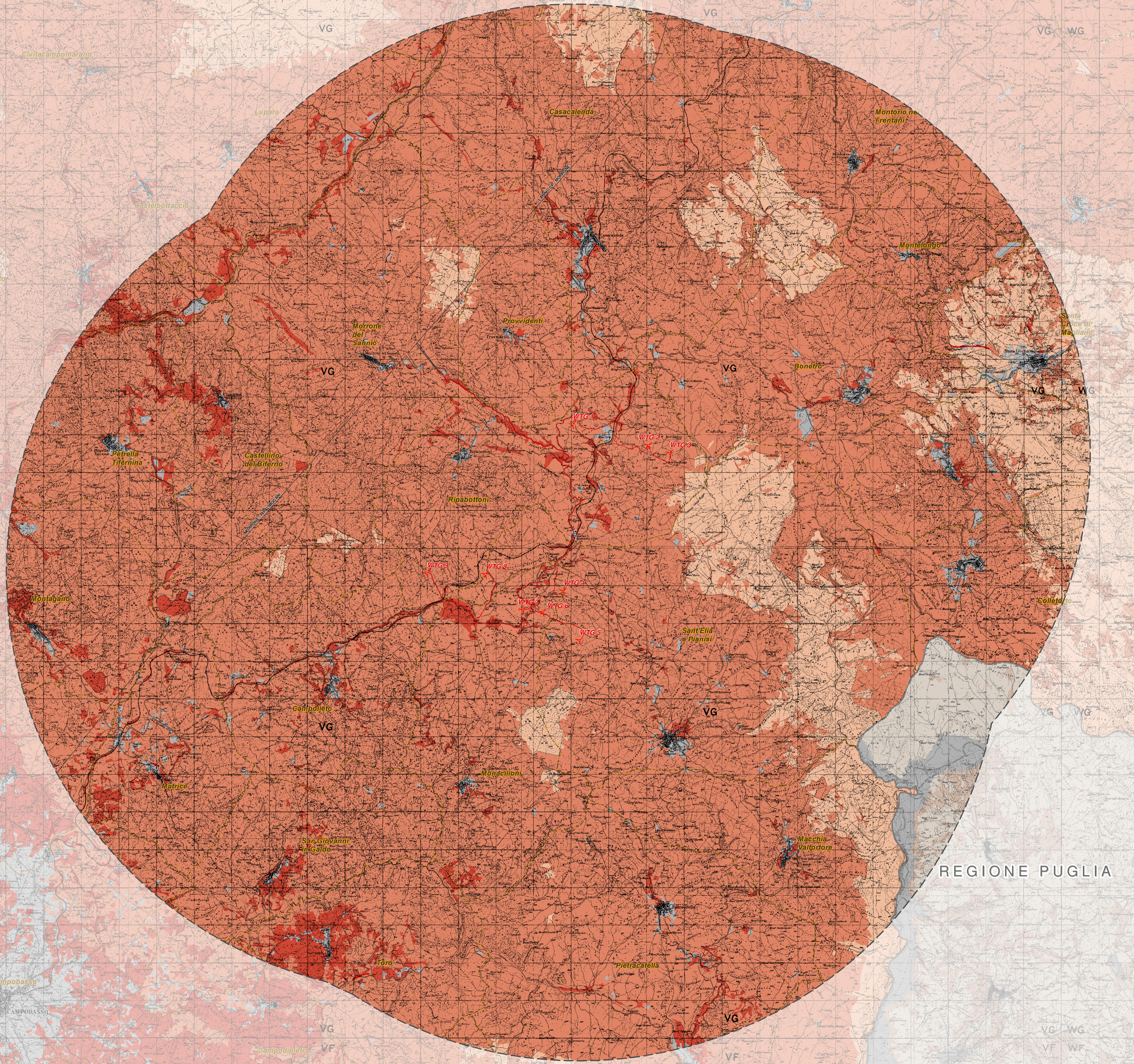


- Molto alta
- Alta
- Media
- Bassa
- Molto bassa
- Non classificata
- Buffer di area vasta - 50 volte H_{max} aerogeneratore : 11.150 m
- ✈ Aerogeneratori di progetto
- Cavidotto di vettoriamento
- Futura SE Terna
- Cabina di consegna
- Limiti regionali
- Limiti comunali



Fonti: <https://www.isprambiente.gov.it/servizi/sistema-carta-della-natura>



RIPABOTTONI - SANT'ELIA - MONACILIONI REGIONE MOLISE PROVINCIA DI CAMPOBASSO

IMPIANTO EOLICO DA 54 MW COMPOSTO DA N. 9 AEROGENERATORI RICADENTI NEI COMUNI DI RIPABOTTONI, SANT'ELIA A PIANISI E MONACILIONI IN PROVINCIA DI CAMPOBASSO, CON RELATIVE OPERE ED INFRASTRUTTURE

PROGETTO DEFINITIVO

CARTA DELLA NATURA ISPRA - PRESSIONE ANTROPICA

Proponente:
EN.IT s.r.l.
 Via Antonio Locatelli n.1
 37122 Verona
 P.IVA 04642500237
 www.enitspa.it
 enit srl@pec.enitspa.it

Progettazione:
WH Group s.r.l.
 Via A. Locatelli n.1 - 37122 Verona (VR)
 P.IVA 12336131003
 ingegneria@enitgroup.eu
 Ing. Antonio Tartaglia

Spazio riservato agli Enti:

File: 2022031_1.10.3_Natura_ISPRA_PA.pdf	Cod.: 2022031	Scala: 1:50'000			
I.10.3	Rev.	Data	Descrizione	Redatto	Approvato
	00	04/09/2023	Prima emissione	A. Tartaglia	S.M. Caputo