

RIPABOTTONI -
SANT'ELIA -
MONACILIONI

REGIONE MOLISE

PROVINCIA DI
CAMPOBASSO

**IMPIANTO EOLICO DA 54 MW COMPOSTO DA N. 9
AEROGENERATORI RICADENTI NEI COMUNI DI RIPABOTTONI,
SANT'ELIA A PIANISI E MONACILIONI IN PROVINCIA DI
CAMPOBASSO, CON RELATIVE OPERE ED INFRASTRUTTURE**

PROGETTO DEFINITIVO

PTCP - PROVINCIA DI CAMPOBASSO

Proponente:

EN.IT s.r.l.
Via Antonio Locatelli n.1
37122 Verona
P.IVA 04642500237
www.enitspa.it
enitsrl@pec.enitspa.it

Progettazione:

WH Group s.r.l.
Via A. Locatelli n.1 - 37122 Verona (VR)
P.IVA 12336131003
ingegneria@enitgroup.eu

Ing. Antonio Tartaglia

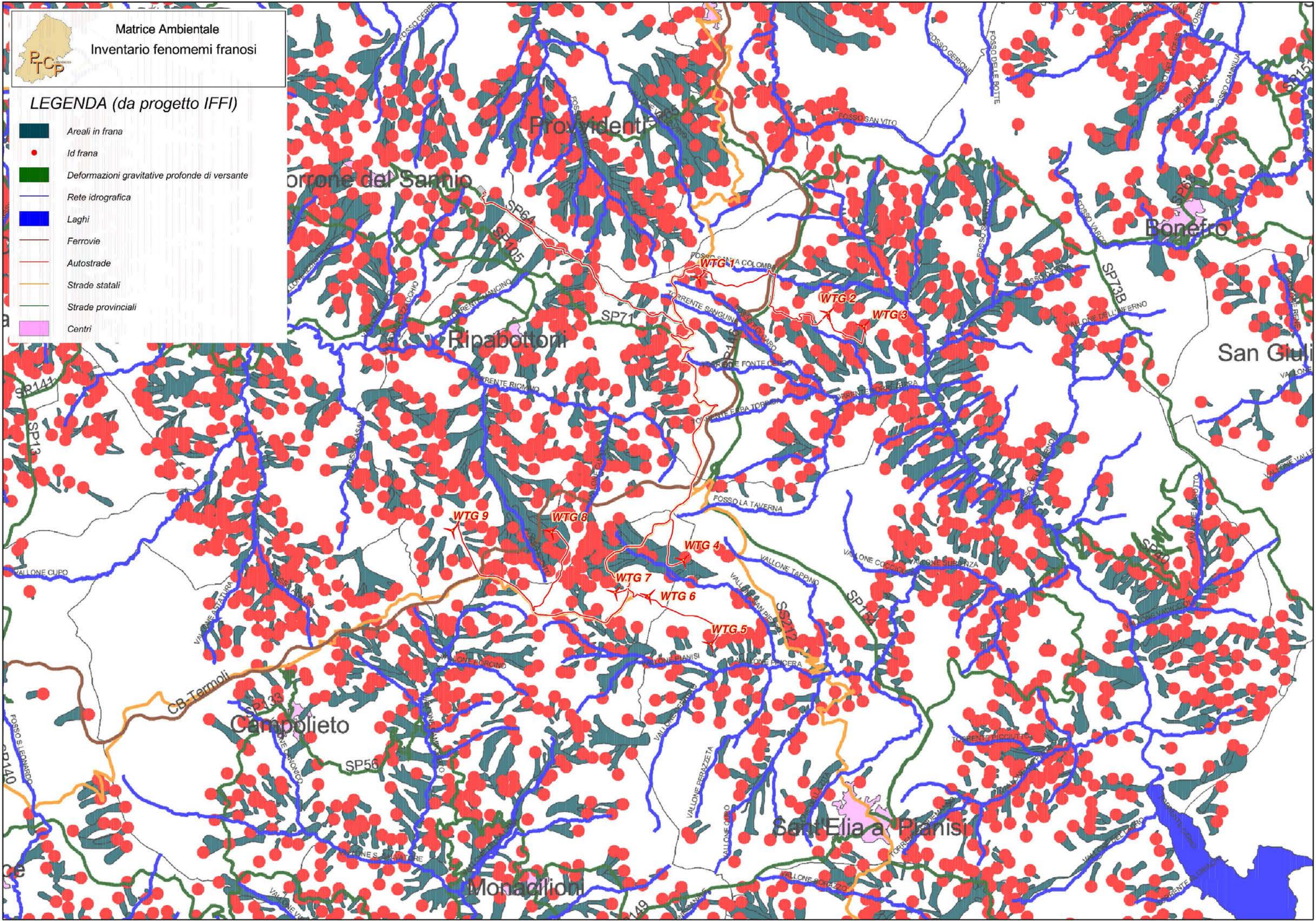


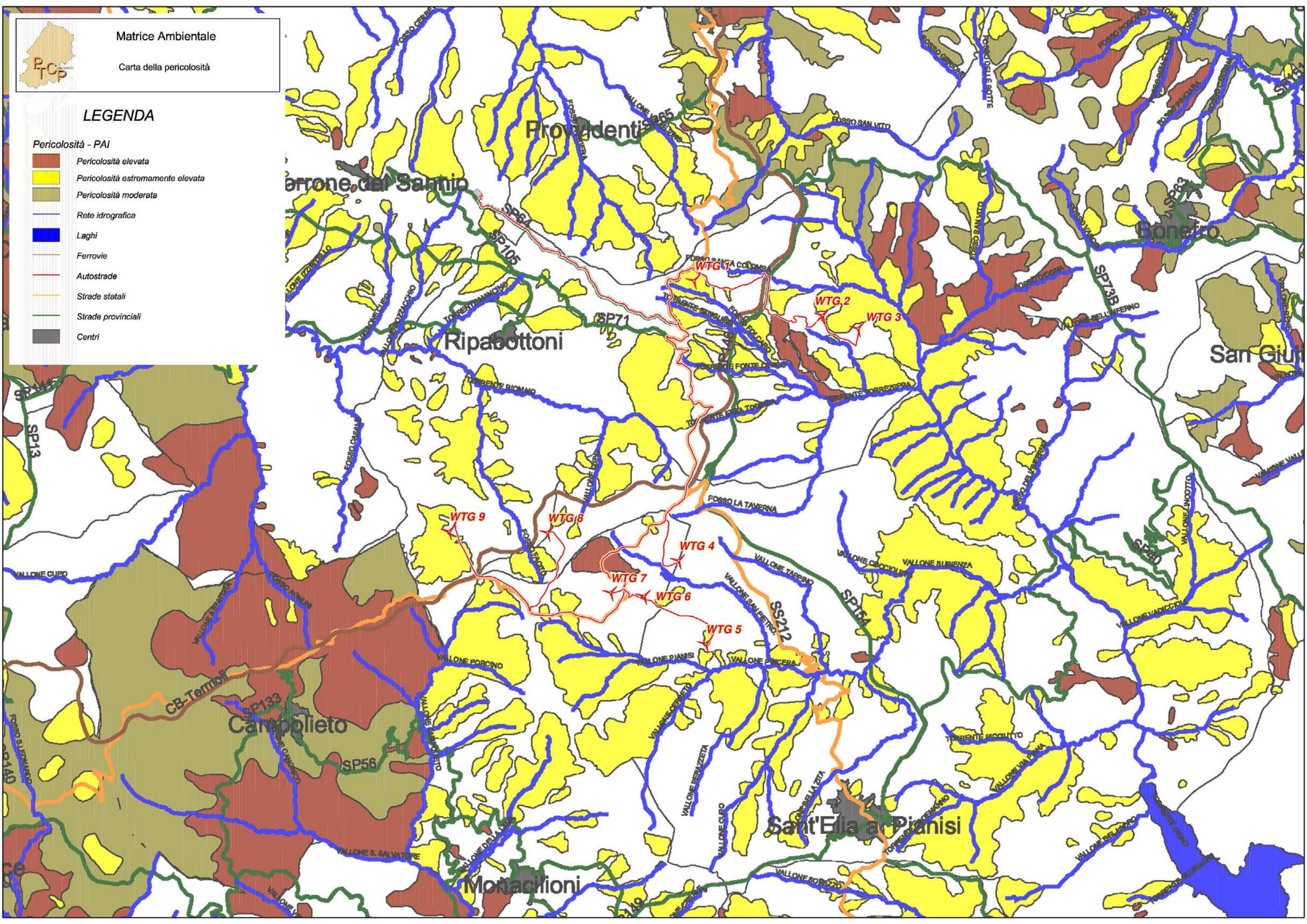
Spazio riservato agli Enti:

File: 2022031_1.7_PTCCampobasso.pdf		Cod.: 2022031	Scala: 1:50000		
1.7	Rev.	Data	Descrizione	Redatto	Approvato
	00	04/09/2023	Prima emissione	A. Tartaglia	S.M. Caputo

LEGENDA (da progetto IFFI)

- Areali in frana
- Id frana
- Deformazioni gravitative profonde di versante
- Rete idrografica
- Laghi
- Ferrovie
- Autostrade
- Strade statali
- Strade provinciali
- Centri





Matrice Ambientale
Carta della pericolosità

LEGENDA

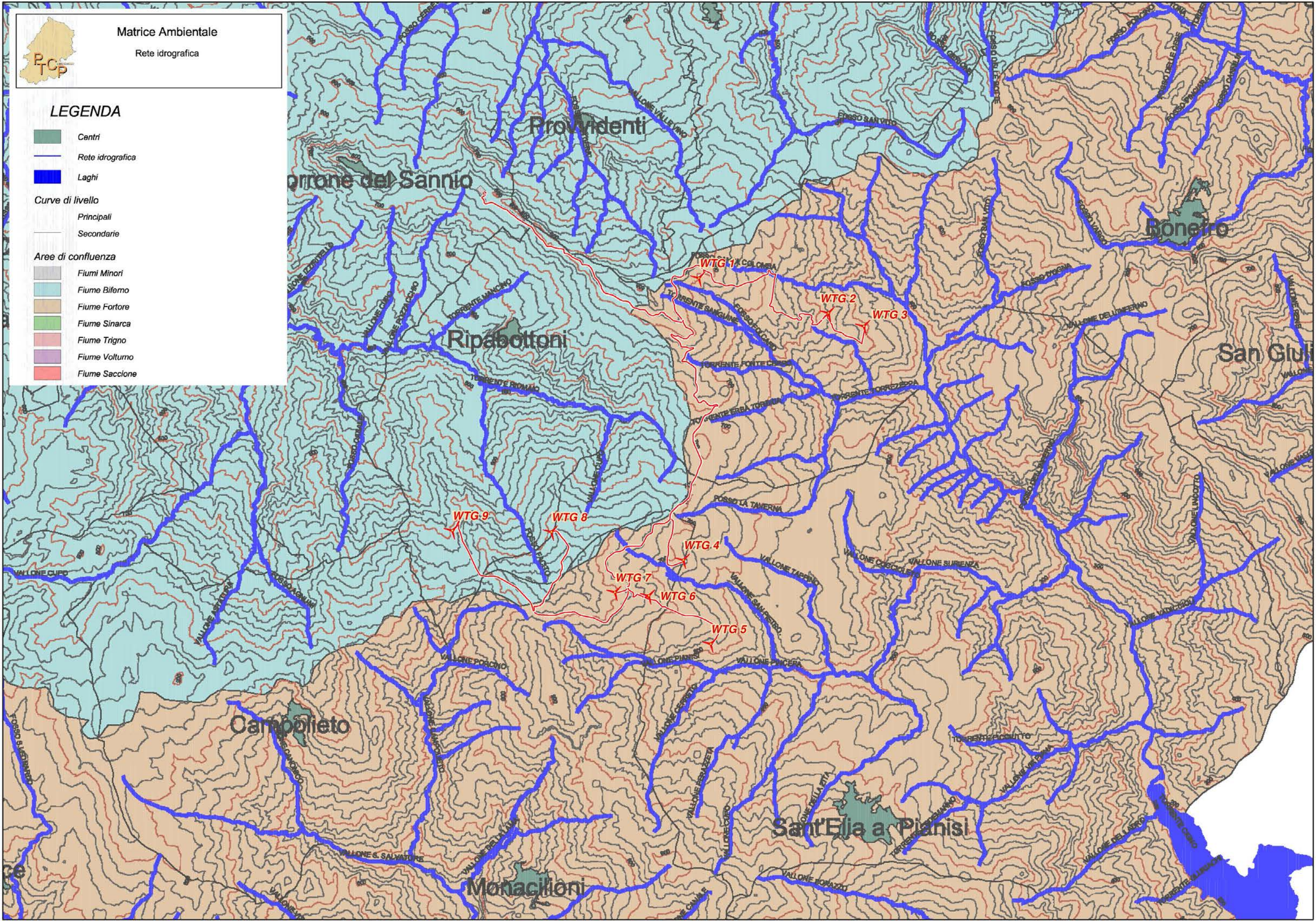
- Pericolosità - PAI
- Pericolosità elevata
 - Pericolosità estremamente elevata
 - Pericolosità moderata
- Rete idrografica
- Laghi
 - Ferrovie
 - Autostrade
 - Strade statali
 - Strade provinciali
 - Centri

Matrice Ambientale
Rete idrografica



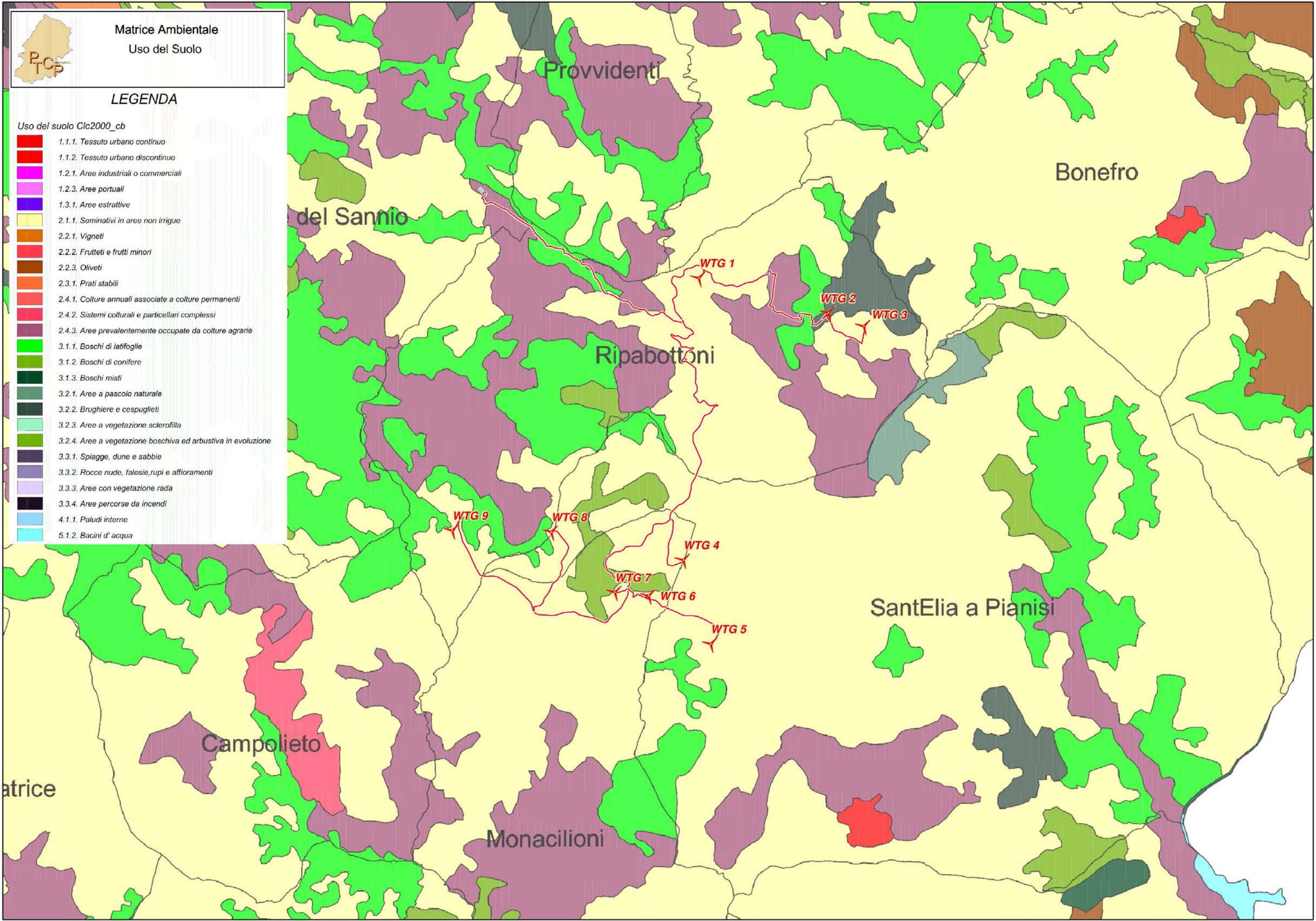
LEGENDA

-  Centri
-  Rete idrografica
-  Laghi
- Curve di livello
 -  Principali
 -  Secondarie
- Aree di confluenza
 -  Fiumi Minori
 -  Fiume Biferno
 -  Fiume Fortore
 -  Fiume Sinarca
 -  Fiume Trigno
 -  Fiume Voltumo
 -  Fiume Saccione



LEGENDA


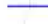





- Uso del suolo Clc2000_cb
- 1.1.1. Tessuto urbano continuo
 - 1.1.2. Tessuto urbano discontinuo
 - 1.2.1. Aree industriali o commerciali
 - 1.2.3. Aree portuali
 - 1.3.1. Aree estrattive
 - 2.1.1. Seminativi in aree non irrigue
 - 2.2.1. Vigneti
 - 2.2.2. Frutteti e frutti minori
 - 2.2.3. Oliveti
 - 2.3.1. Prati stabili
 - 2.4.1. Colture annuali associate a colture permanenti
 - 2.4.2. Sistemi colturali e particellari complessi
 - 2.4.3. Aree prevalentemente occupate da colture agrarie
 - 3.1.1. Boschi di latifoglie
 - 3.1.2. Boschi di conifere
 - 3.1.3. Boschi misti
 - 3.2.1. Aree a pascolo naturale
 - 3.2.2. Brughiere e cespuglieti
 - 3.2.3. Aree a vegetazione sclerofilla
 - 3.2.4. Aree a vegetazione boschiva ed arbustiva in evoluzione
 - 3.3.1. Spiagge, dune e sabbie
 - 3.3.2. Rocce nude, falesie, rupi e affioramenti
 - 3.3.3. Aree con vegetazione rada
 - 3.3.4. Aree percorse da incendi
 - 4.1.1. Paludi interne
 - 5.1.2. Bacini d'acqua

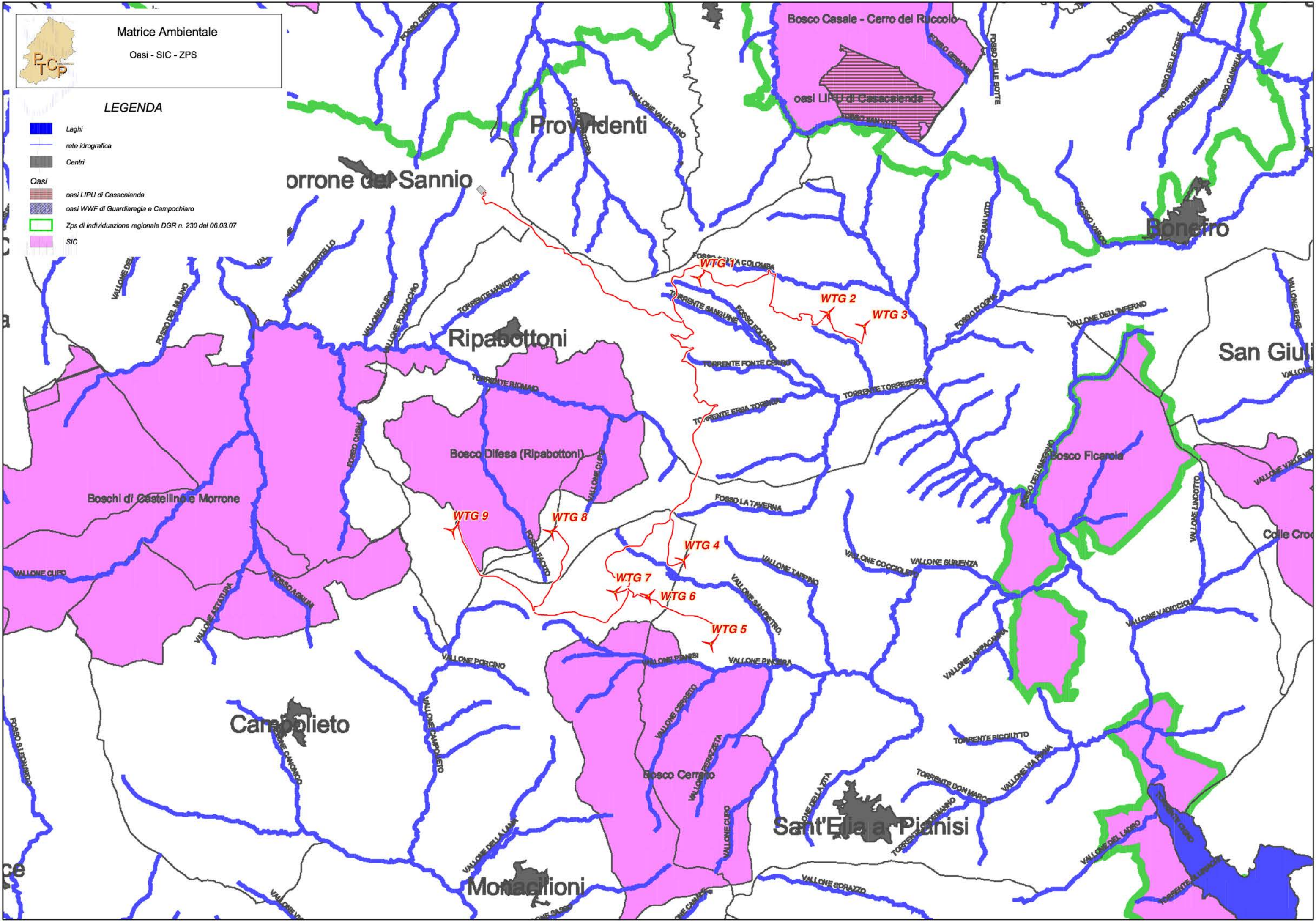


Matrice Ambientale
Oasi - SIC - ZPS



LEGENDA

-  Laghi
-  rete idrografica
-  Centri
- Oasi**
-  oasi LIPU di Casacalenda
-  oasi WWF di Guardiaregia e Campochiaro
-  Zps di individuazione regionale DGR n. 230 del 06.03.07
-  SIC



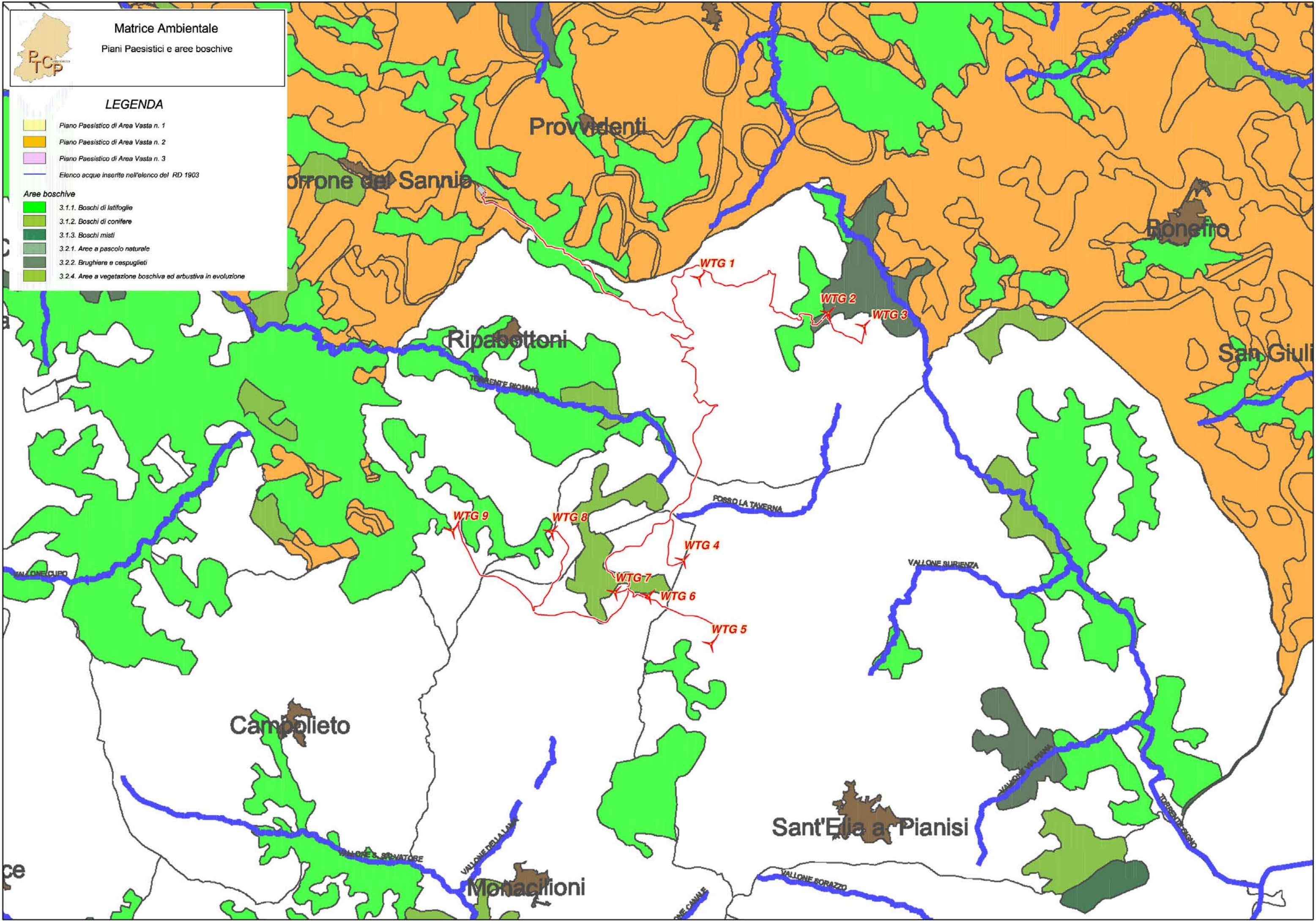
Matrice Ambientale
Piani Paesistici e aree boschive

LEGENDA

- Piano Paesistico di Area Vasta n. 1
- Piano Paesistico di Area Vasta n. 2
- Piano Paesistico di Area Vasta n. 3
- Elenco acque inserite nell'elenco del RD 1903

Aree boschive

- 3.1.1. Boschi di latifoglie
- 3.1.2. Boschi di conifere
- 3.1.3. Boschi misti
- 3.2.1. Aree a pascolo naturale
- 3.2.2. Brughiere e cespuglieti
- 3.2.4. Aree a vegetazione boschiva ed arbustiva in evoluzione

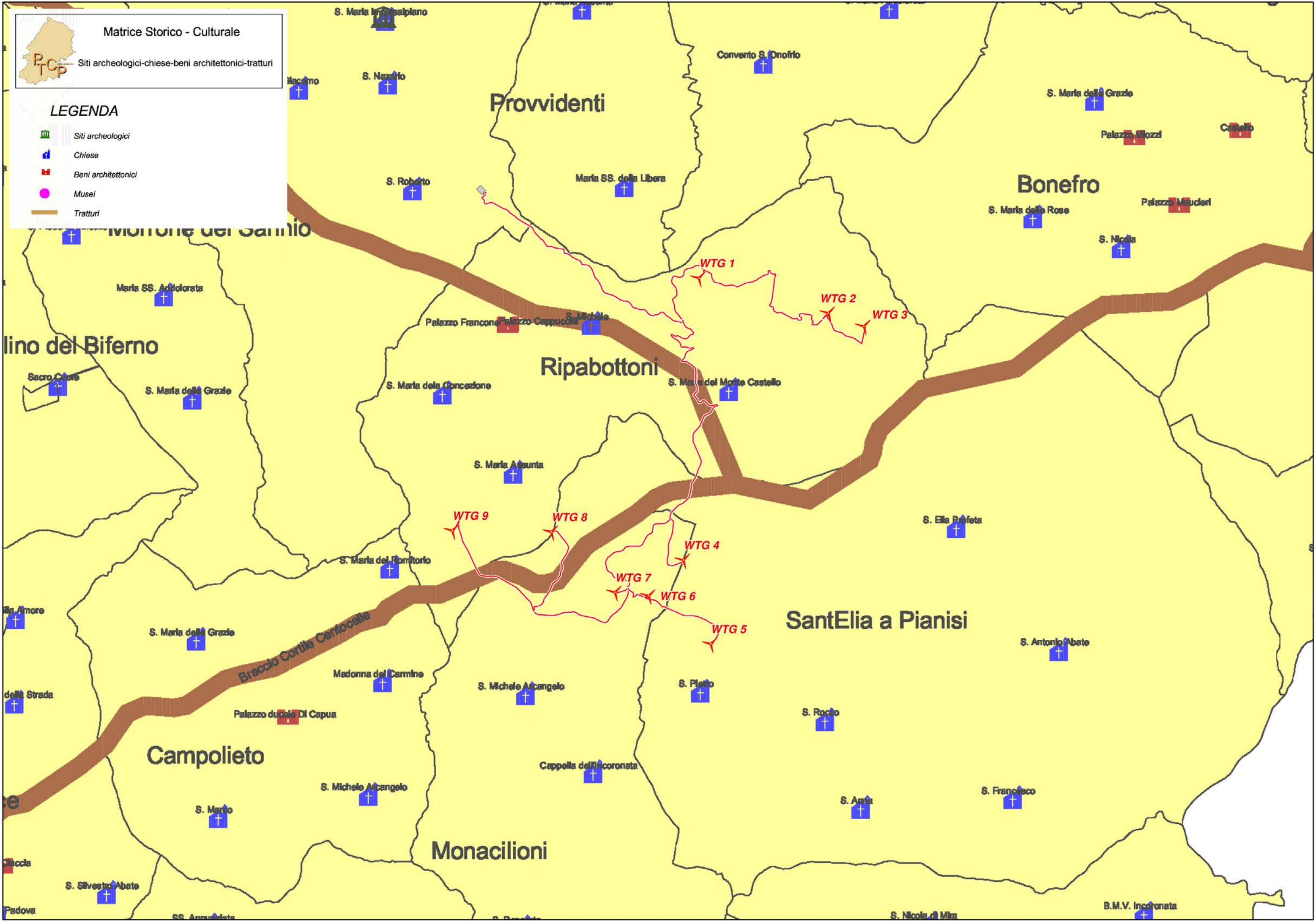


Matrice Storico - Culturale

Siti archeologici-chiese-beni architettonici-tratturi

LEGENDA

- Siti archeologici
- Chiese
- Beni architettonici
- Musei
- Tratturi



Matrice Insediativa
Mosaico della strumentazione urbanistica comunale

LEGENDA

- Zona A
- Zona B
- Zona C
- Zona D
- Zona F

