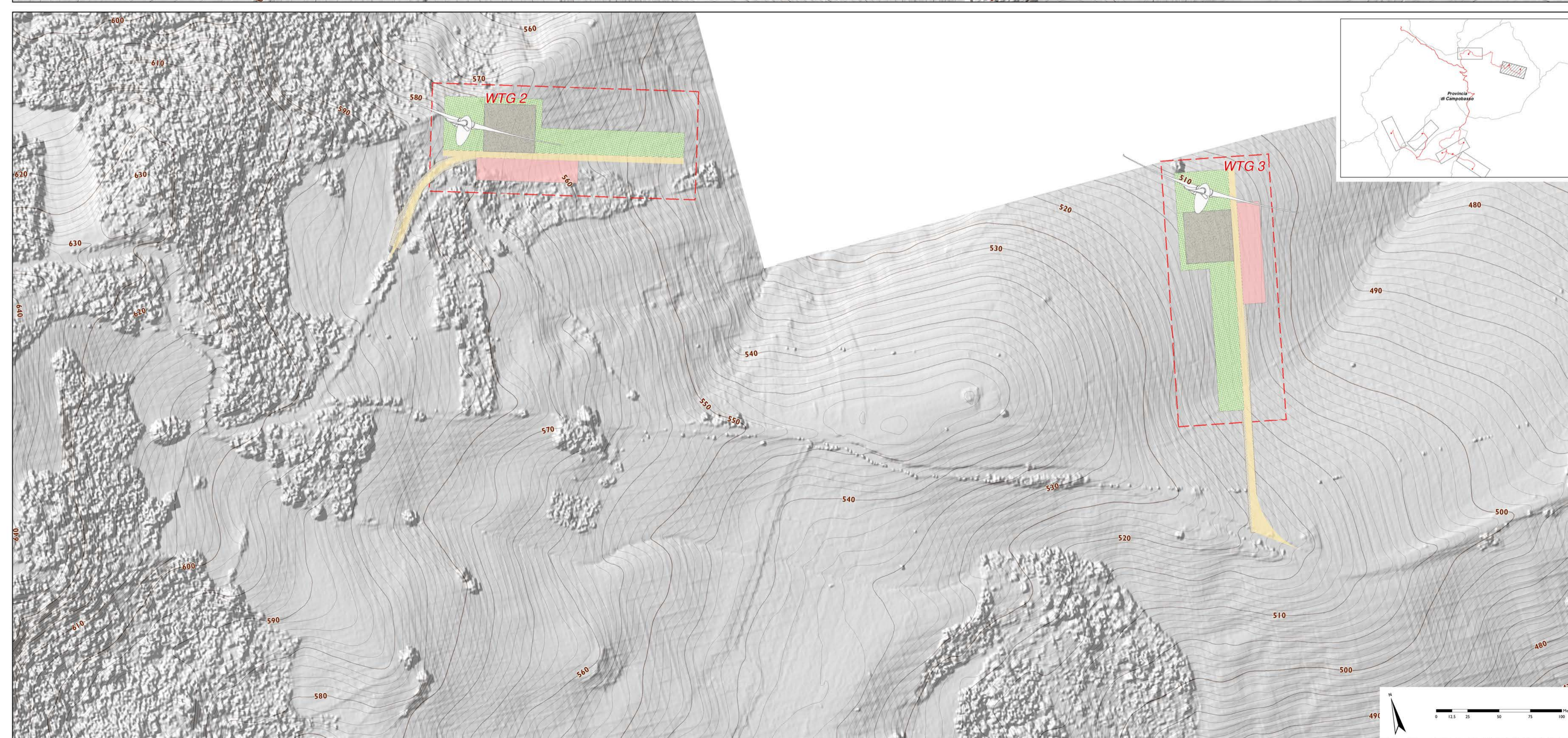


- Rilievo planoaltimetrico**
- Piazzola
 - Viabilità di progetto permanente
 - Area di stoccaggio
 - Piazzola di montaggio
 - Scarpate di scavo/riporto
 - Area di cantiere temporanea
 - Sagoma aerogeneratore

WTG	WGS 84		WGS84-UTM 33N		Z
	Lat	Long	E	N	
1	41.69643	14.84325	486956.99	4616084.18	796.36
2	41.69153	14.86760	488982.23	4615536.31	577.11
3	41.68969	14.87427	489536.62	4615331.90	510.18
4	41.65670	14.84043	486714.37	4611673.47	683.14
5	41.64489	14.84558	487140.77	4610361.39	616.39
6	41.65165	14.83394	486172.38	4611114.36	740.87
7	41.65213	14.82759	485643.69	4611168.04	802.68
8	41.66064	14.81563	484649.88	4612115.14	813.57
9	41.66080	14.79700	483099.00	4612136.00	710.33

Fonti: Ns elaborazione



RIPABOTTONI - SANT'ELIA - MONACILIONI REGIONE MOLISE PROVINCIA DI CAMPOBASSO

IMPIANTO EOLICO DA 54 MW COMPOSTO DA N. 9 AEROGENERATORI RICADENTI NEI COMUNI DI RIPABOTTONI, SANT'ELIA A PIANISI E MONACILIONI IN PROVINCIA DI CAMPOBASSO, CON RELATIVE OPERE ED INFRASTRUTTURE

PROGETTO DEFINITIVO

RILIEVO PLANOALTIMETRICO

<p>Proponente: EN.IT s.r.l. Via Antonio Locatelli n.1 37122 Verona P.IVA 04642500237 www.enitspa.it enitrsr@pec.enitspa.it</p>	<p>Progettazione: WH Group s.r.l. Via A. Locatelli n.1 - 37122 Verona (VR) P.IVA 12336131003 ingegneria@enitgroup.eu</p> <p style="text-align: right;">Ing. Antonio Tartaglia</p> 
---	--

Spazio riservato agli Enti:

File: 2022031_8.2_RilievoPlanoaltimetrico.pdf	Cod.: 2022031	Scala: 1:2'000										
8.2	<table border="1" style="width: 100%;"> <thead> <tr> <th>Rev.</th> <th>Data</th> <th>Descrizione</th> <th>Redatto</th> <th>Approvato</th> </tr> </thead> <tbody> <tr> <td>00</td> <td>04/09/2023</td> <td>Prima emissione</td> <td>A. Tartaglia</td> <td>S.M. Caputo</td> </tr> </tbody> </table>	Rev.	Data	Descrizione	Redatto	Approvato	00	04/09/2023	Prima emissione	A. Tartaglia	S.M. Caputo	
Rev.	Data	Descrizione	Redatto	Approvato								
00	04/09/2023	Prima emissione	A. Tartaglia	S.M. Caputo								

