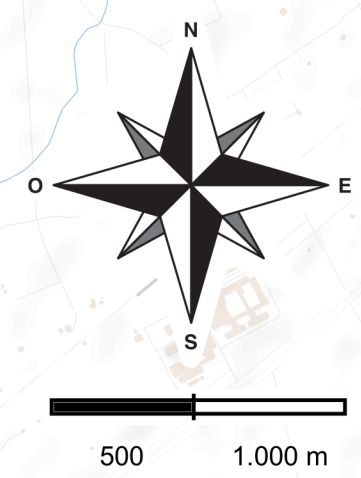
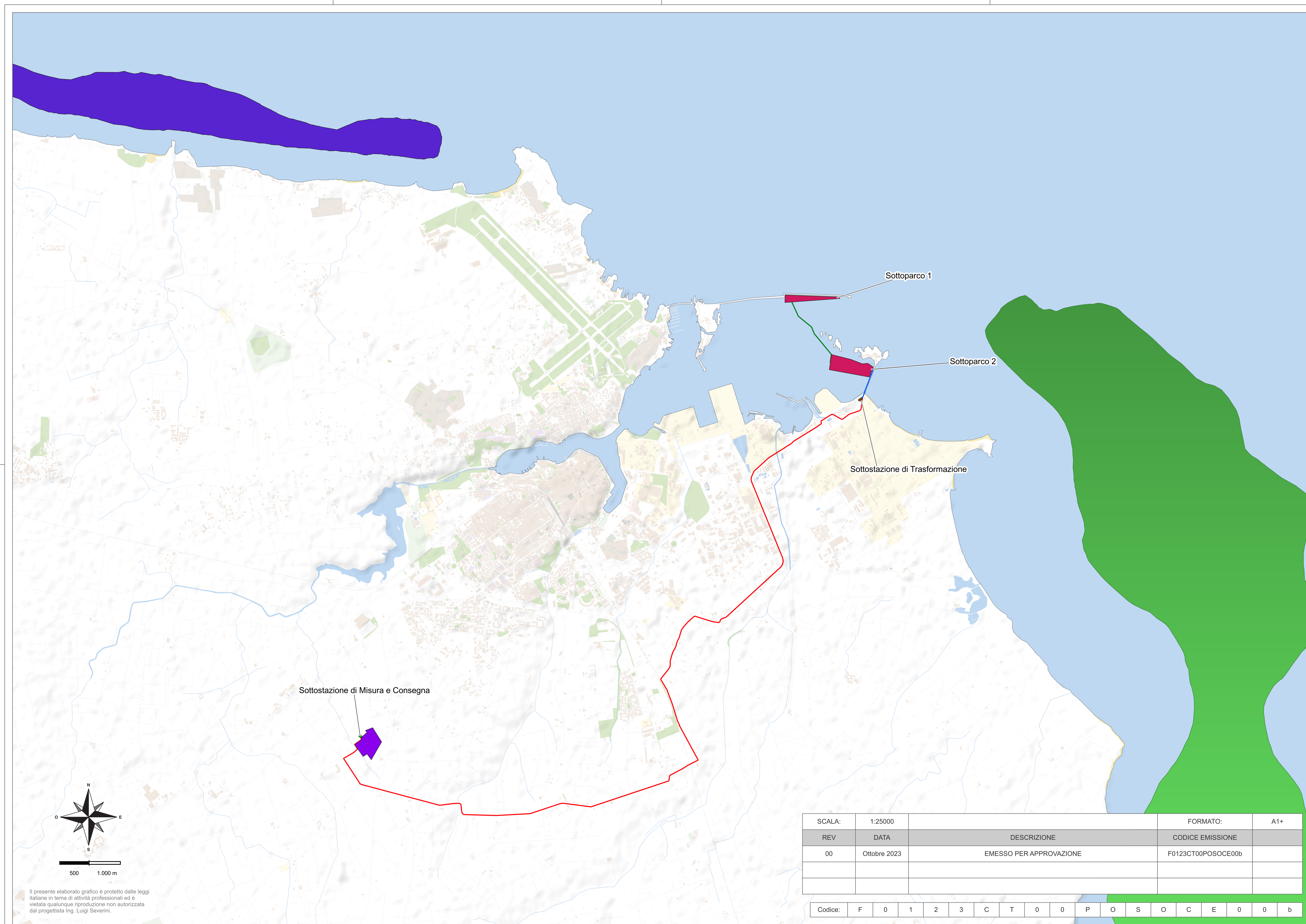




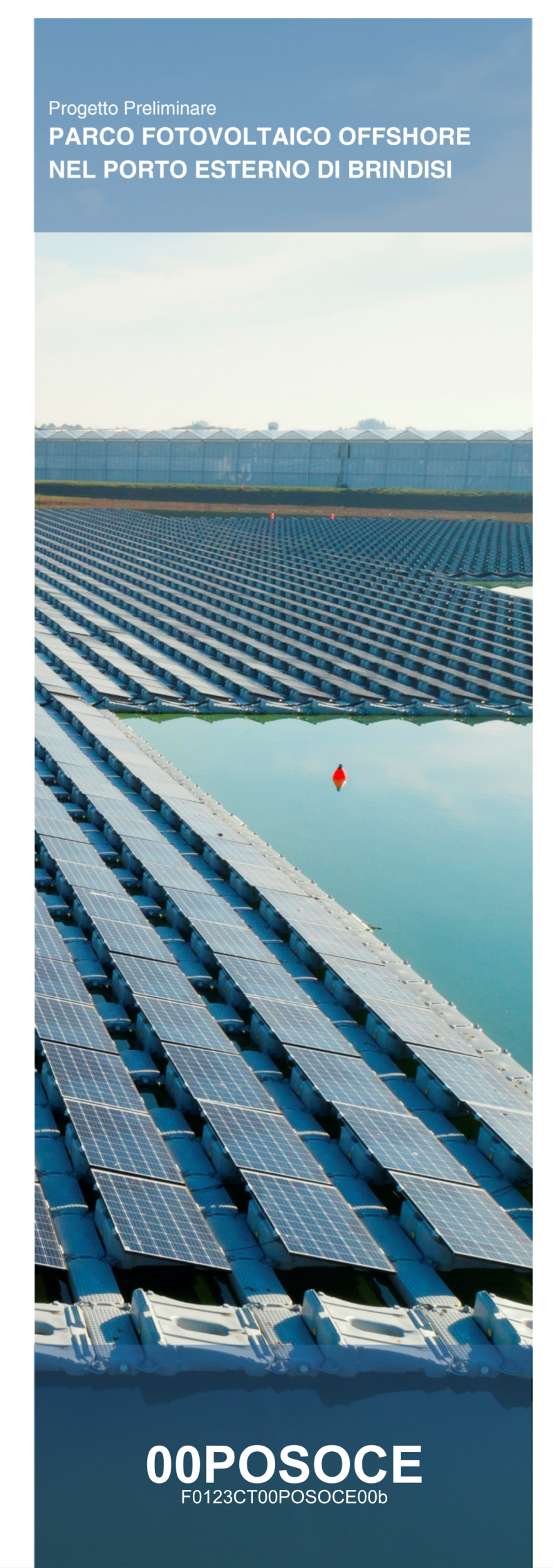
- LEGENDA**
- Opere in Progetto**
  - Aree Parco Fotovoltaico
  - Cavo Inter-Array
  - Elettoconduttore di Esportazione 33kV
  - Elettoconduttore Interrato 150kV
  - Stazione Elettrica TERNA
  - Prateria Posidonia oceanica**
  - Posidonia oceanica Degradata
  - Posidonia oceanica su Matte



Il presente elaborato grafico è protetto dalle leggi italiane in tema di attività professionali ed è vietata qualunque riproduzione non autorizzata dal progettista Ing. Luigi Severini.

SCALA:	1:25000	DESCRIZIONE	FORMATO:	A1+
REV	DATA	DESCRIZIONE	CODICE EMISSIONE	
00	Ottobre 2023	EMESSO PER APPROVAZIONE	F0123CT00POSOCE00b	

Codice: F 0 1 2 3 C T 0 0 P O S O C E 0 0 b



Progetto Preliminare  
**PARCO FOTOVOLTAICO OFFSHORE  
NEL PORTO ESTERNO DI BRINDISI**

**Oceanica Solis**

Ministero dell'Ambiente  
e della Sicurezza Energetica

Ministero della Cultura

Ministero delle Infrastrutture  
e dei Trasporti

Procedura di Valutazione di Impatto Ambientale  
ex D.lgs. 152/2006

Domanda di Autorizzazione Unica  
ex D.lgs. 387/2003

Ubicazione Parco Fotovoltaico Offshore  
su Carta Posidonia Oceanica

Progetto  
Dott. Ing. Luigi Severini  
Ord. Ing. Prov. TA n. 776

Elaborazioni  
**iLStudio.**  
Engineering & Consulting **Studio**

**00POSOCE**  
F0123CT00POSOCE00b