

Olocene

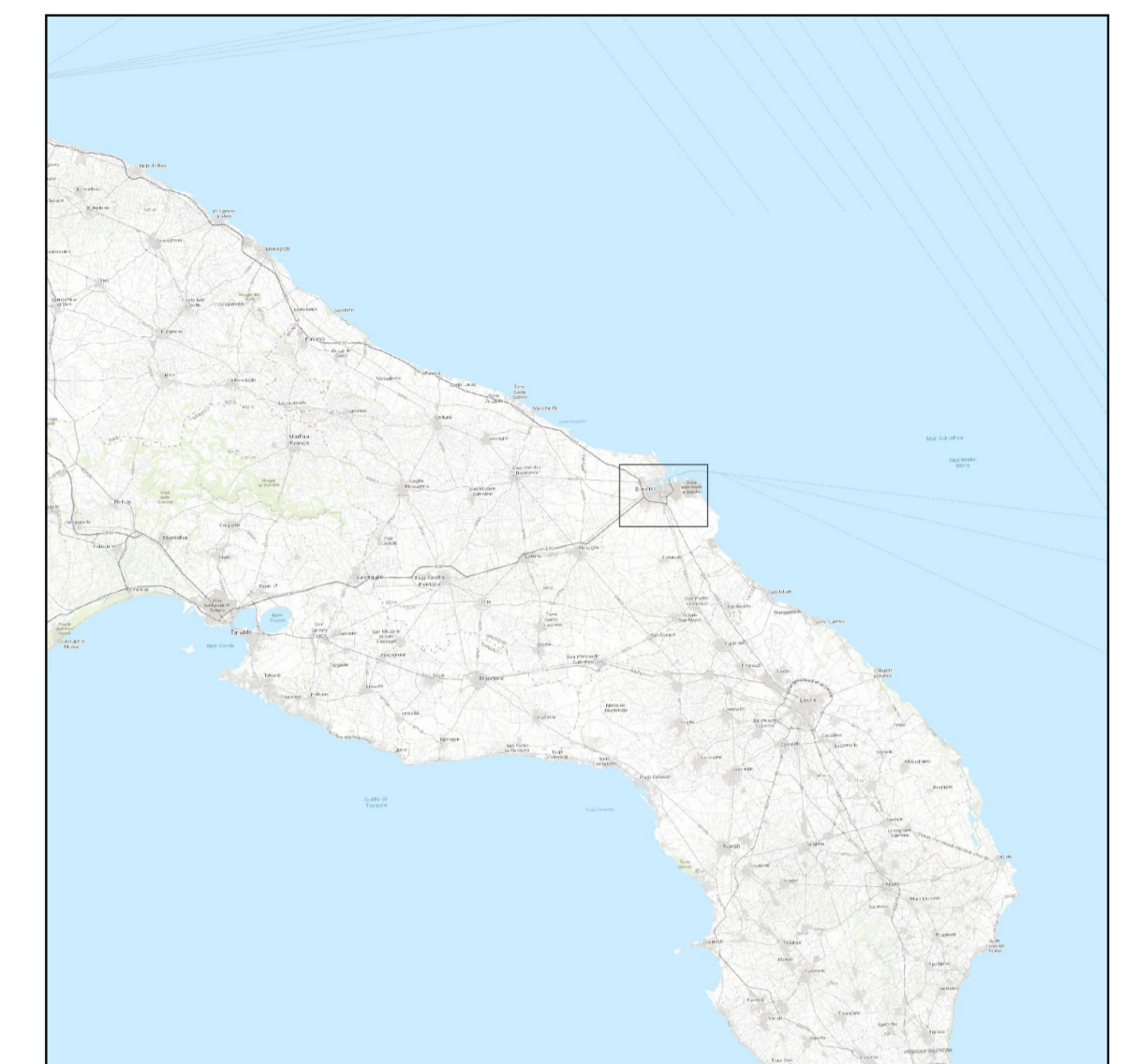
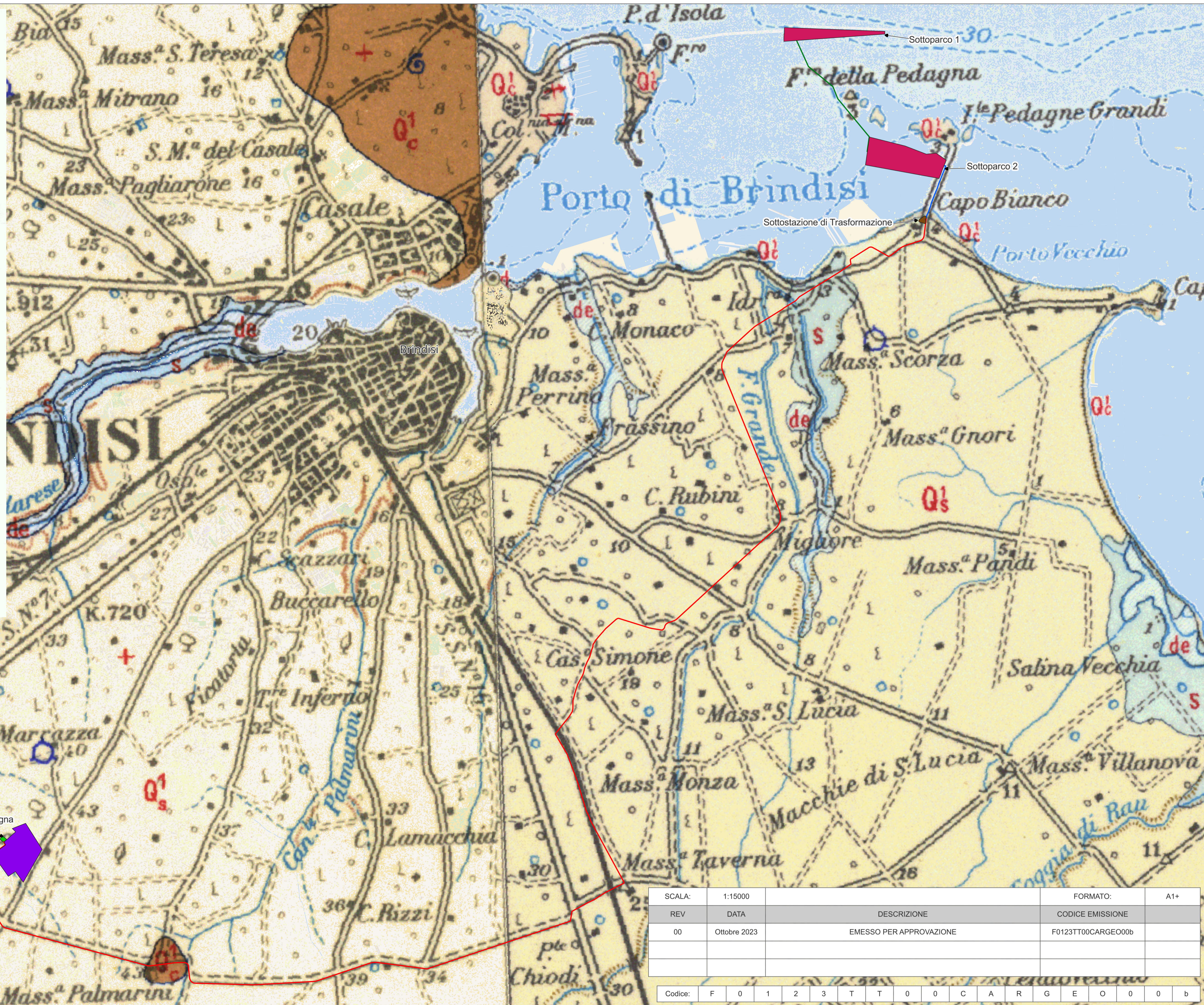
- Sabbie, limi e ghiaie alluvionali attuali e recenti; argille e limi venanti pelosi attuali; sabbie costiere attuali.
- Sabbie grigie o giallo-rossastre, talora grossolane ed a stratificazione incrociata, due costiere attuali e recenti.
- Lim. generalmente gialli e neri, legumi e paluri (OLOCENE-PLEISTOCENE).
- Conglomerati, ghiaie e sabbie poligonali terrazzati con fossili, tra cui frequenti *Cladocera* (soprattutto *Cladocera* e *Cladocera*); talora sabbie con stratificazione incrociata (PLEISTOCENE).

Pleistocene

- CAICARENITI DI M. CASTIGLIONE. Caicareniti per lo più grossolane, compatte, calcaree, talora con stratificazione incrociata; talora con stratificazione incrociata; talora con stratificazione incrociata; talora con stratificazione incrociata; talora con stratificazione incrociata.
- ARGILLA DEL BRADANO. Marna argillosa e silicea, originariamente con talora *Cladocera* (soprattutto *Cladocera* e *Cladocera*); talora con stratificazione incrociata; talora con stratificazione incrociata; talora con stratificazione incrociata; talora con stratificazione incrociata.
- CAICARENITI DI GRAVINA. Caicareniti in genere fini, pulverulenti, e volte molto compatte, soprattutto nella parte inferiore; talora con stratificazione incrociata; talora con stratificazione incrociata; talora con stratificazione incrociata; talora con stratificazione incrociata.
- CAICARE DI ALTAMURA. Caicari compatti, talora arenosi, biancastri e grigi con invertebrati calcarei; talora con stratificazione incrociata; talora con stratificazione incrociata; talora con stratificazione incrociata; talora con stratificazione incrociata.

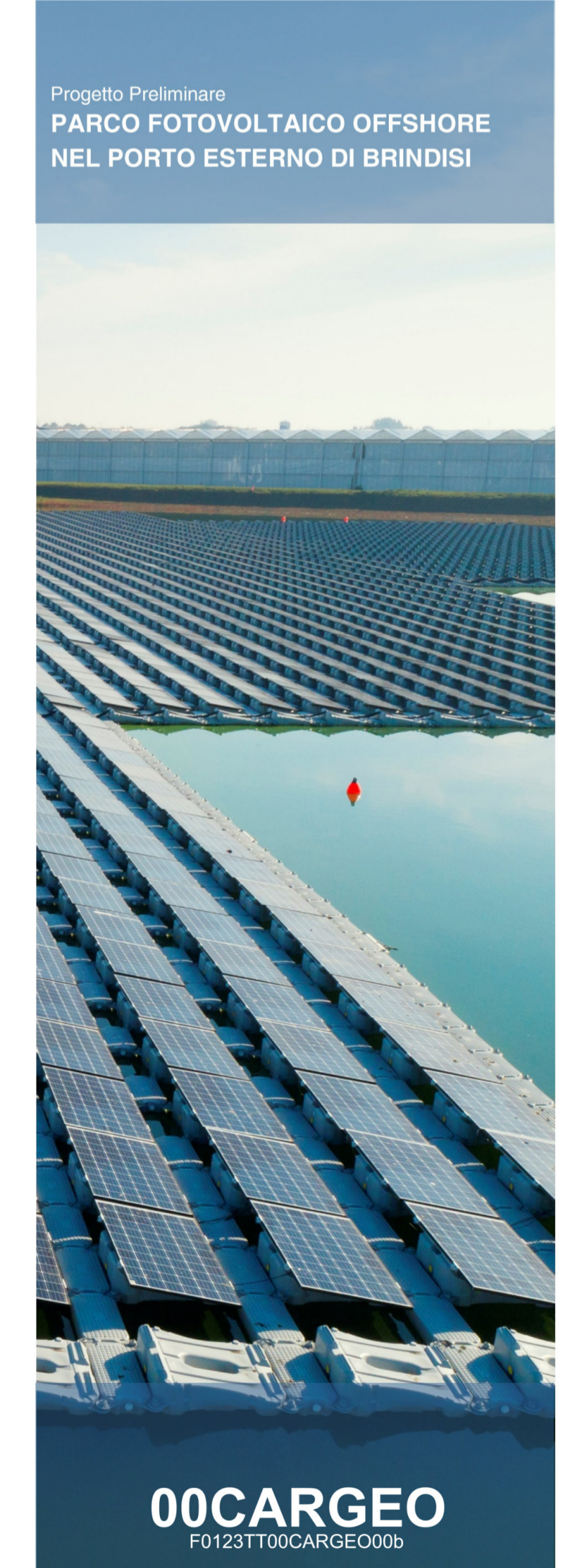
Pliocene

- Stati orizzontali o suborizzontali.
- Stati con pendenza fino a 10°.
- Stati con pendenza superiore a 10°.
- Faglia normale; i tratti indicati la parte ribassata.
- Faglia normale pressa.
- Località fossilifera.
- Terreno.
- Dolina.
- Sorgente.
- Principali pozzi per acque profonde in m.
- Cine.
- Treccia di sezione.



LEGENDA

- Opere in Progetto
- Area Parco Fotovoltaico
- Cavo Inter-Array
- Elettrodotti di Esportazione 33kV
- Elettrodotti Interarray 150kV
- Stazione Elettrica TERNA



Progetto Preliminare
PARCO FOTOVOLTAICO OFFSHORE
 NEL PORTO ESTERNO DI BRINDISI

Oceanica Solis

Ministero dell' Ambiente
 e della Sicurezza Energetica

Ministero della Cultura

Ministero delle Infrastrutture
 e dei Trasporti

Procedura di Valutazione di Impatto Ambientale
 ex D.lgs. 152/2006

Domanda di Autorizzazione Unica
 ex D.lgs. 387/2003

Ubicazione Parco Fotovoltaico su
 Carta Geologica

SCALA:	1:15000	FORMATO:	A1+
REV	DATA	DESCRIZIONE	CODICE EMISSIONE
00	Ottobre 2023	EMESSO PER APPROVAZIONE	F0123TT00CARGE00b
Codice:	F	0	1 2 3 T T 0 0 C A R G E O 0 0 b

Il presente elaborato grafico è protetto dalle leggi italiane in tema di attività professionali ed è vietata qualunque riproduzione non autorizzata dal progettista Ing. Luigi Severini.

Progetto
 Dott. Ing. Luigi Severini
 Ord. Ing. Prov. TA n. 776

Elaborazioni
iLStudio.
 Engineering & Consulting Studio

00CARGEO
 F0123TT00CARGE00b