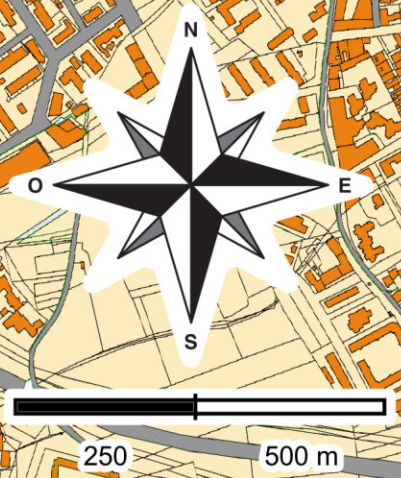
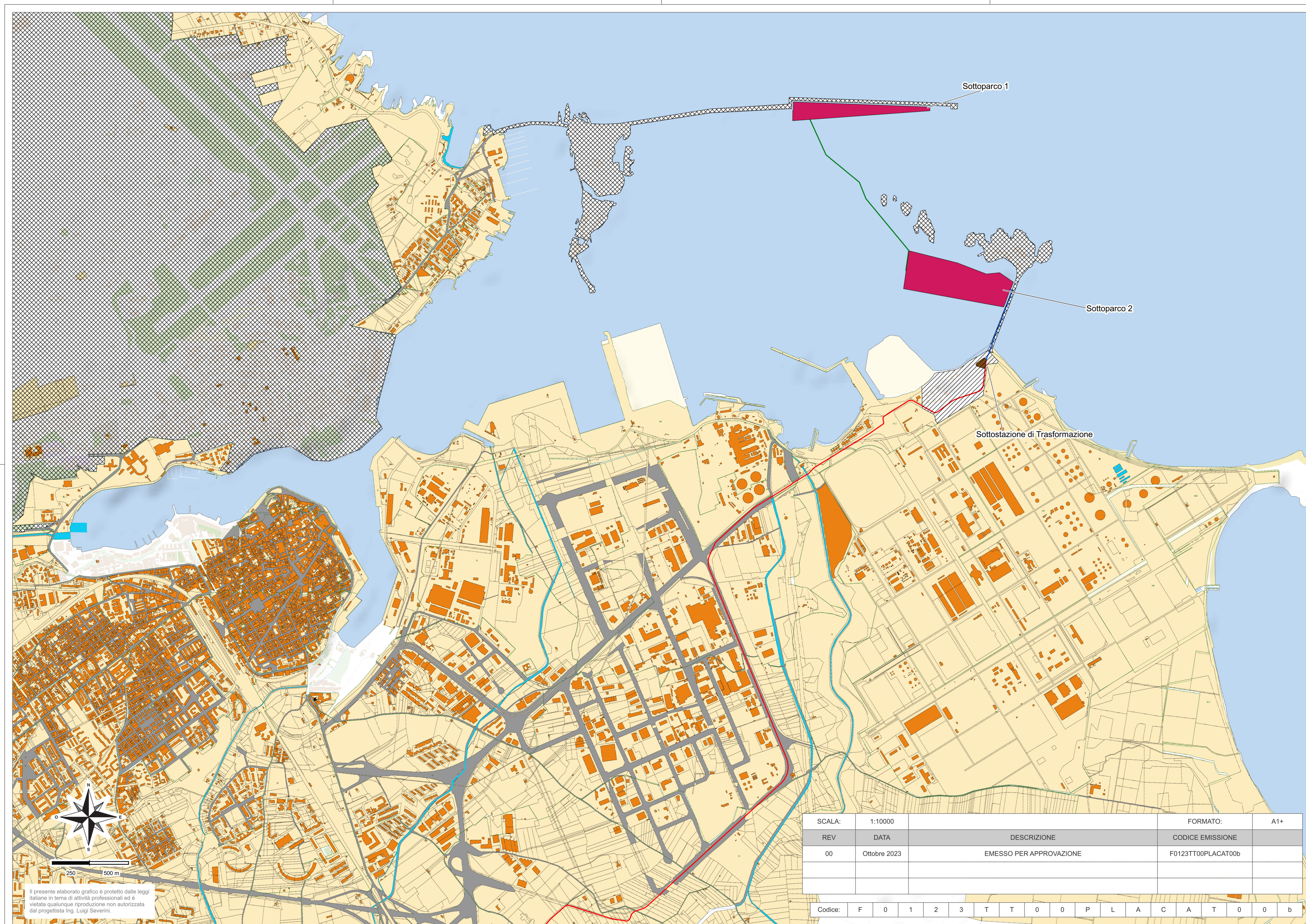




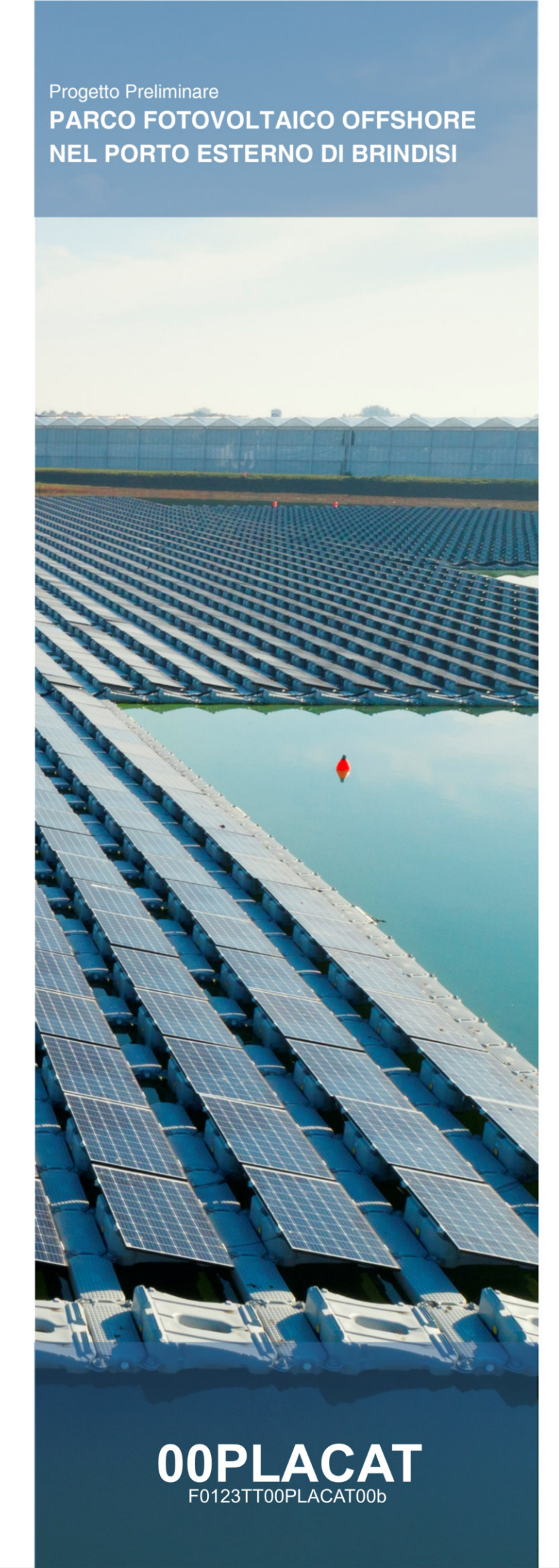
- LEGENDA**
- Opere in Progetto**
- Aree Parco Fotovoltaico
 - Cavo Inter-Array
 - Elettrodotto di Esportazione 33kV
 - Sottostazione di Trasformazione
 - Elettrodotto Interrato 150kV
- Aree Catastali**
- Aree Reperite su Richiesta Speciale Agenzia delle Entrate
 - Aree Prive di Informazioni Catastali



Il presente elaborato grafico è protetto dalle leggi italiane in tema di attività professionali ed è vietata qualunque riproduzione non autorizzata dal progettista Ing. Luigi Severini.

SCALA:	1:10000	FORMATO:	A1+
REV	DATA	DESCRIZIONE	CODICE EMISSIONE
00	Ottobre 2023	EMESSO PER APPROVAZIONE	F0123TT00PLACAT00b

Codice: F 0 1 2 3 T T 0 0 P L A C A T 0 0 b



Progetto Preliminare
**PARCO FOTOVOLTAICO OFFSHORE
 NEL PORTO ESTERNO DI BRINDISI**



Ministero dell'Ambiente
 e della Sicurezza Energetica
 Ministero della Cultura
 Ministero delle Infrastrutture
 e dei Trasporti

Procedura di Valutazione di Impatto Ambientale
 ex D.lgs. 152/2006
 Domanda di Autorizzazione Unica
 ex D.lgs. 387/2003

Ubicazione Parco Fotovoltaico
 Offshore su Planimetria Catastale

00PLACAT
 F0123TT00PLACAT00b

Progetto
 Dott. Ing. Luigi Severini
 Ord. Ing. Prov. TA n. 776

Elaborazioni
iLStudio.
 Engineering & Consulting Studio