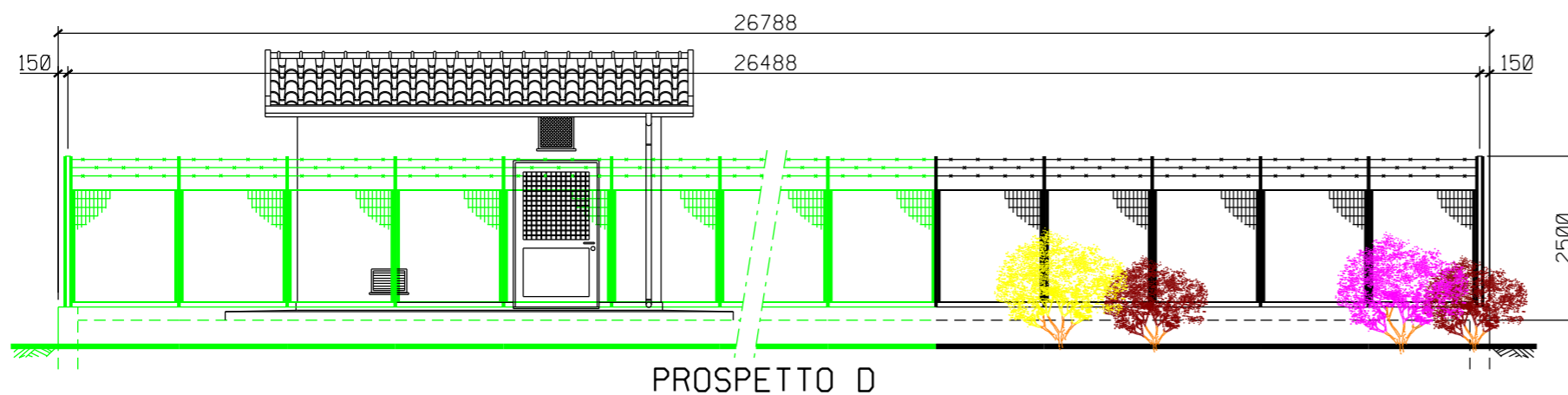
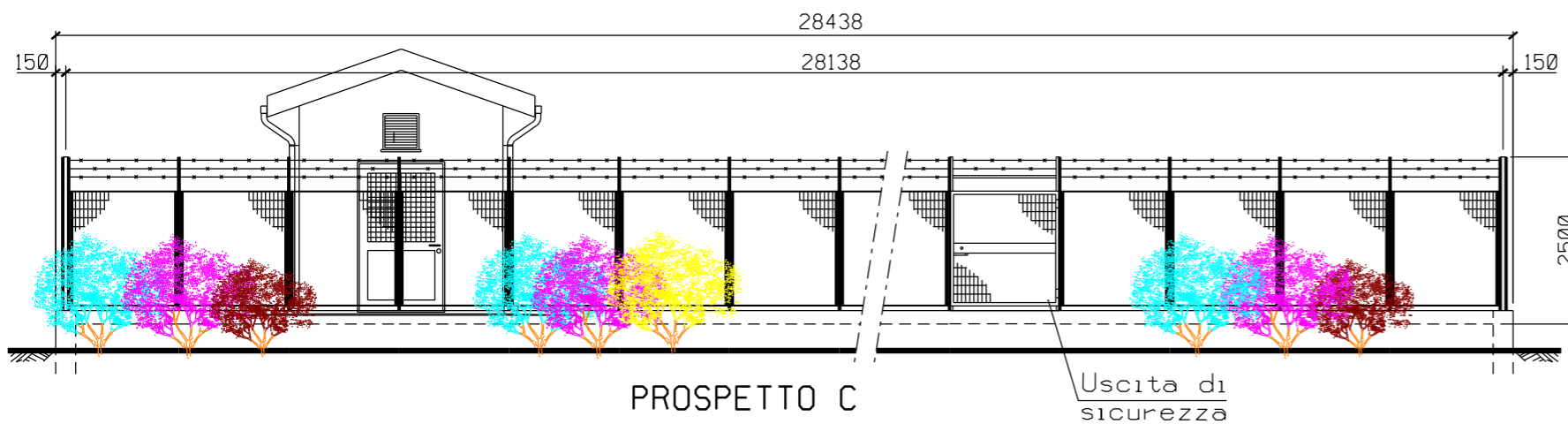
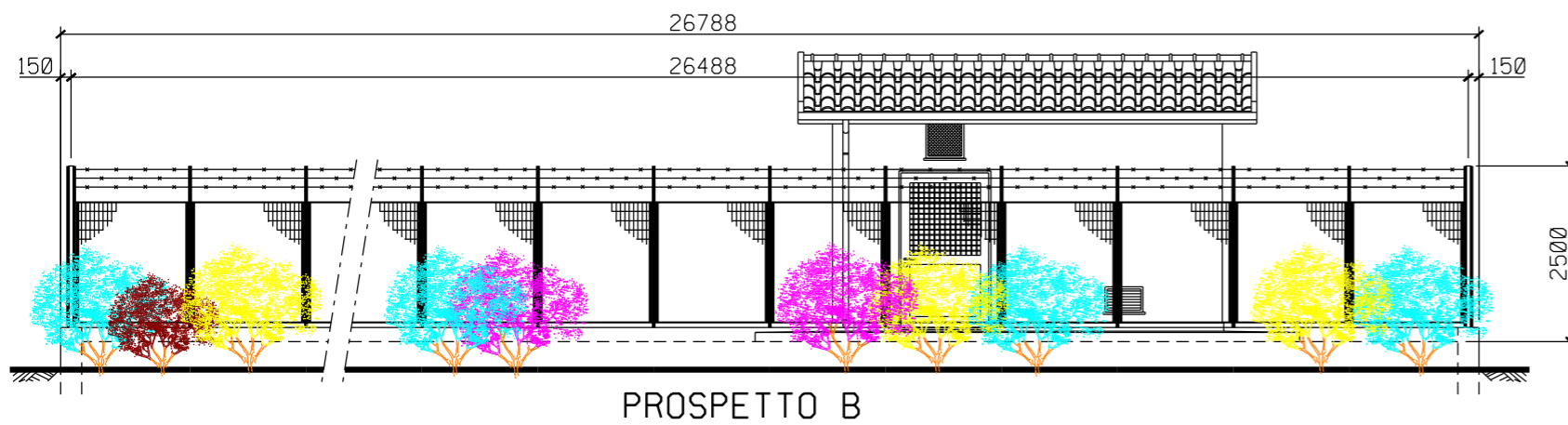
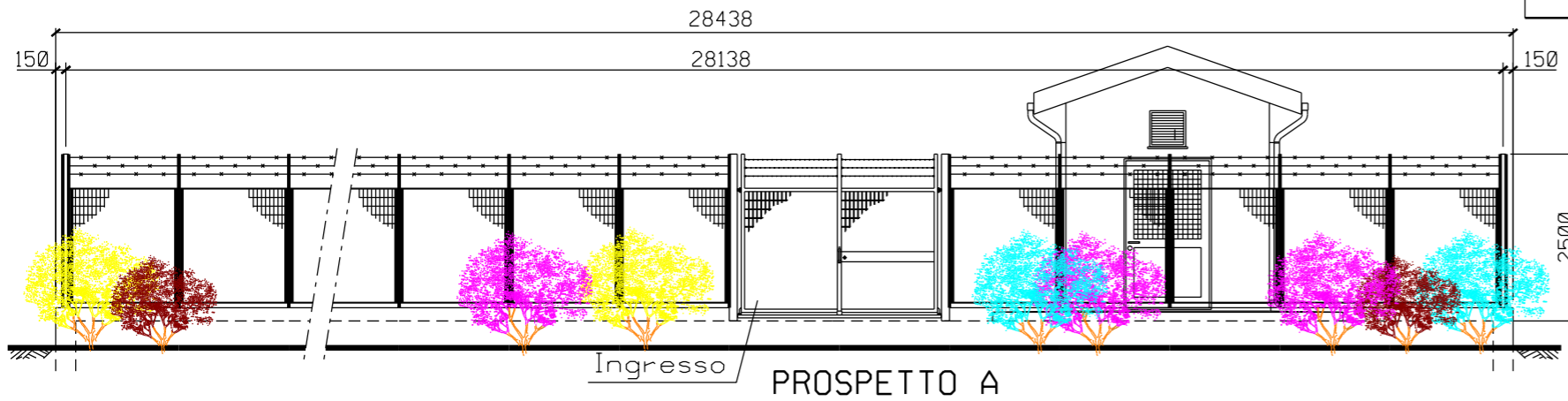


STRALCIO PLANIMETRICO - Scala 1:2000  
 COMUNE DI S. SEVERINO MARCHE F.189-F.190  
 COMUNE DI SERRAPETRONA F.3

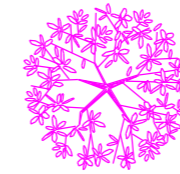
 AREE PER MANUTENZIONE ED EVENTUALE MASCHERAMENTO

RIF. MET. RECANATI-FOLIGNO  
 (Fraz. Colfiorito)  
 DN 650 (26"), DP 75 bar  
 (in progetto)

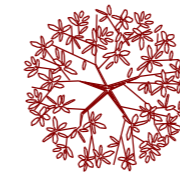
0	APRILE 2022	EMISSIONE	TARINI	RAGGI	STEFANI
Rev.	DATA	DESCRIZIONE	ELABORATO	VERIFICATO	APPROVATO
CLIENTE			WBS CLIENTE WBS NR/19136/R-L01 COD. TEC. 20645 COMM. SAIPEM 023087-185		UNITA' 135
<b>PROGETTISTA</b> 			DISEGNO <b>LC-D-81732</b>		
<b>Metanodotto:          RECANATI-FOLIGNO (Frazione-Colfiorito)          DN650 (26"), DP 75 bar</b>			REVISIONE 0		
PUNTO DI INTERCETTAZIONE DI DERIVAZIONE IMPORTANTE PIDI n.7 Loc. "MONTE DI COLLELUCE" PROGETTO DI RIPRISTINO VEGETAZIONALE MASCHERAMENTO IMPIANTI DI LINEA SCHEDA n.7			FG 1	DI 2	SCALA 1:200



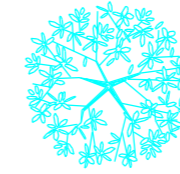
LEGENDA



*Crataegus monogyna* (Biancospino) (n.22 p.te)



*Ligustrum vulgare* (Ligustro) (n.22 p.te)



*Colutea arborescens* (Vescicaria) (n.22 p.te)



*Emerus majus* (Cornetta dondolina) (n.22 p.te)

Totale (n.88 arbusti)

Arbusti:sesto impianto 1,5 x 1,5 m piante di  
 h.0,60-0,80 m in contenitore;  
 dischi pacciamanti in fibre vegetali.  
 shelter per la protezione individuale e pali tutori  
 per le piante arboree