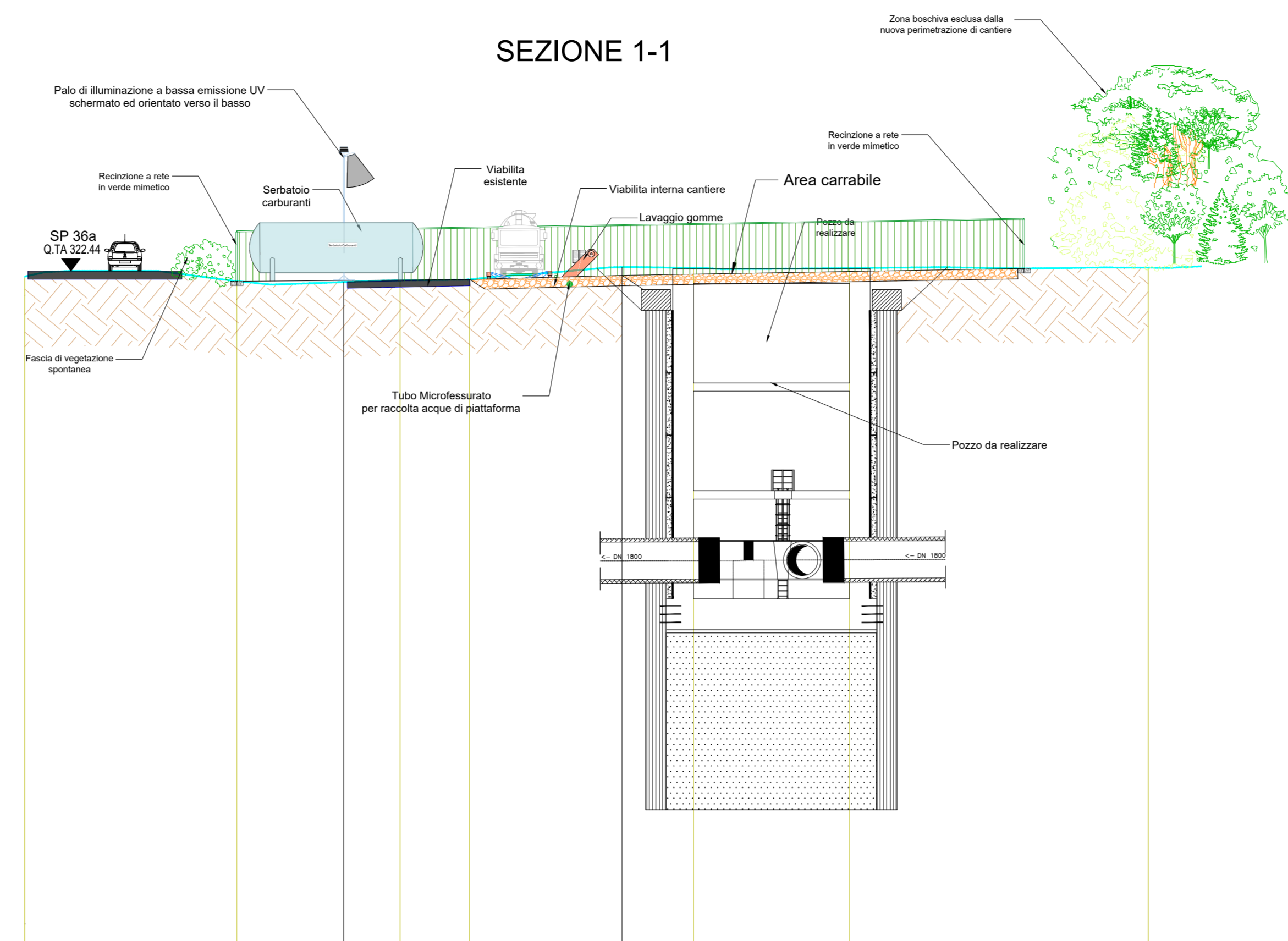


SEZIONE 1-1

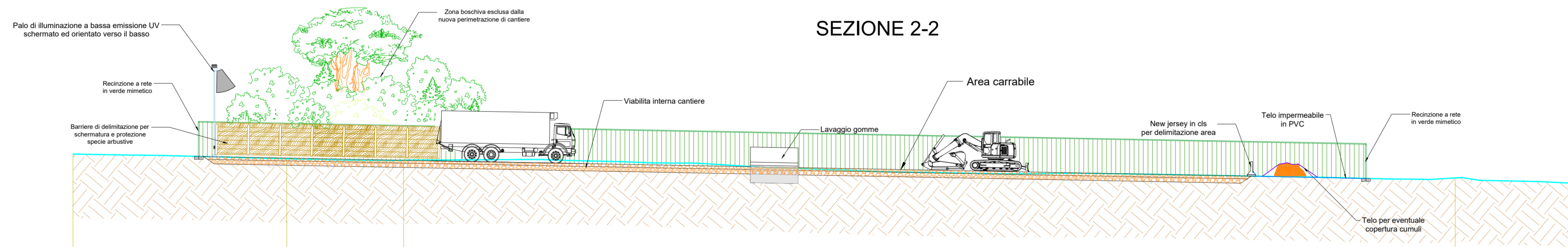


SCALA 1:200

QT.RIF. 290,000

Picchetti	1	2	3	4	5	6	7
Distanze progressive	0.00	10.19	16.54	29.92	33.35	40.85	55.22
Distanze parziali		10.19	5.15	13.38	3.43	7.50	14.37
Quote terreno esistente	322.17	321.95	321.91	322.64	322.58	322.58	322.60

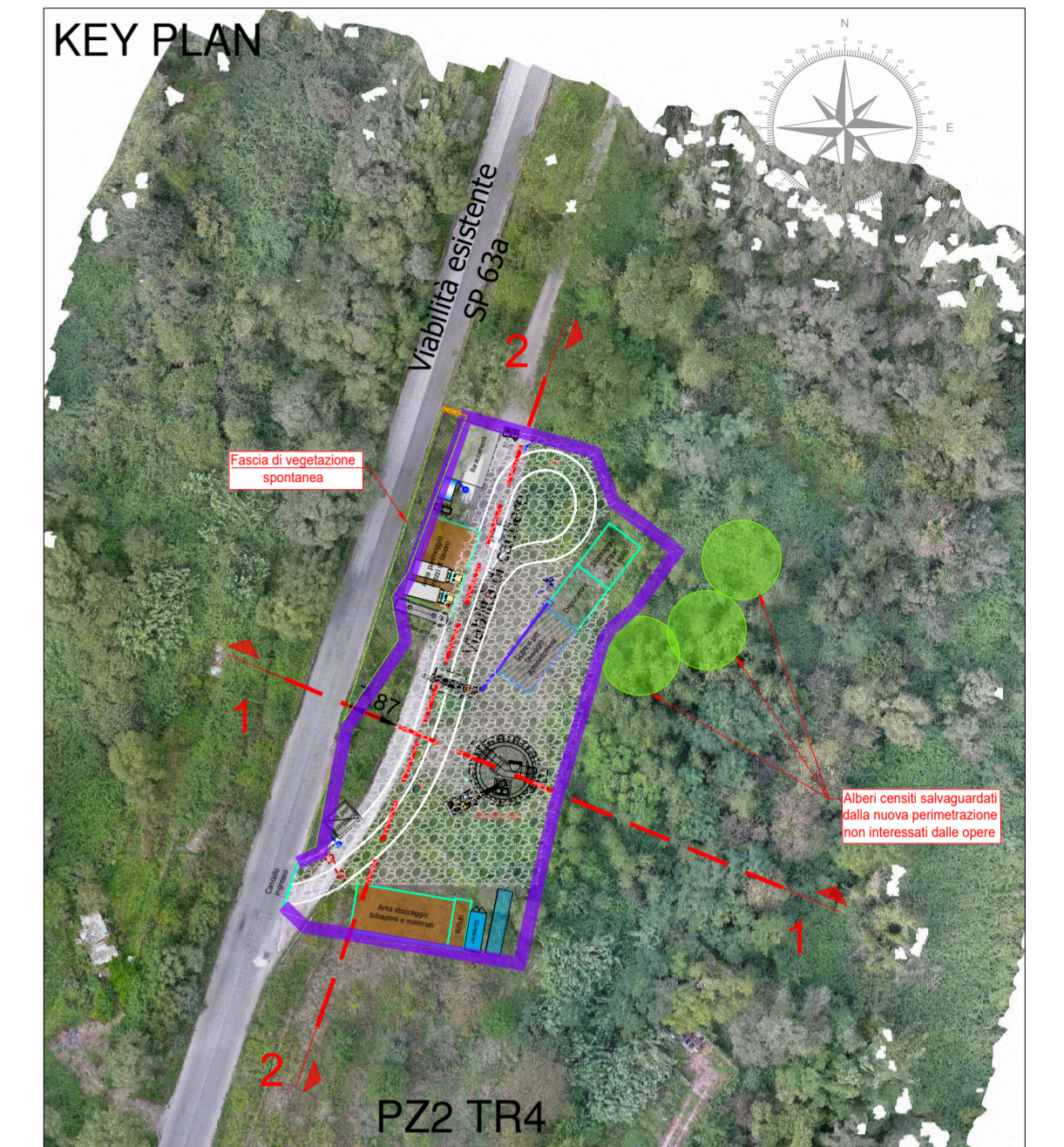
SEZIONE 2-2



SCALA 1:200

QT.RIF. 290,000

Picchetti	1	2	3	4	5
Distanze progressive	0.00	14.80	22.89	95.67	104.29
Distanze parziali		14.8	8.08	72.79	8.62
Quote terreno esistente	322.96	322.62	322.53	321.3	320.91



PRESIDENZA DEL CONSIGLIO DEI MINISTRI
MESSA IN SICUREZZA DEL SISTEMA
ACQUEDOTTISTICO DEL PESCHIERA PER
L'APPROVVIGIONAMENTO IDRICO
DI ROMA CAPITALE E DELL'AREA METROPOLITANA
IL COMMISSARIO STRAORDINARIO ING. PHD MASSIMO SESSA
SUB COMMISSARIO ING. MASSIMO PATERNOSTRO



IL RESPONSABILE DEL PROCEDIMENTO
Ing. PhD Alessio Delle Site
SUPPORTO AL RESPONSABILE DEL PROCEDIMENTO
Ing. Daniele Illi
Ing. Michele Sartori
Dati. Avv. Vittorio Gemari
Sig.ra Claudia Iacobelli
Ing. D'Agostini Martina



ELABORATO
A250PES D064C O
COD. ATO2 AAM10118
DATA OTTOBRE 2023 SCALA 1:200

Progetto di sicurezza e ammodernamento dell'approvvigionamento della città metropolitana di Roma "Messa in sicurezza e ammodernamento del sistema idrico del Peschiera", L.n.108/2021, ex DL n.77/2021 art. 44 Allegato IV

AGG. N.	DATA	NOTE	FIRMA
1			
2			
3			
4			
5			
6			

Sottoprogetto
NUOVO ACQUEDOTTO MARCIO - I LOTTO
DAL MANUFATTO ORIGINE AL SIFONE CERASO
(con il finanziamento dell'Unione europea - Next Generation EU)

PROGETTO ESECUTIVO

Responsabile Unita' Costruzione
Ing. Marco Meroni
il Direttore dei Lavori
Ing. Paolo Piccoli
il Coordinatore della Sicurezza in fase di Esecuzione
Geom. Mirco Via

POZZO 2 TR4 - AREA DI CANTIERE
SEZIONI TRASVERSALI

