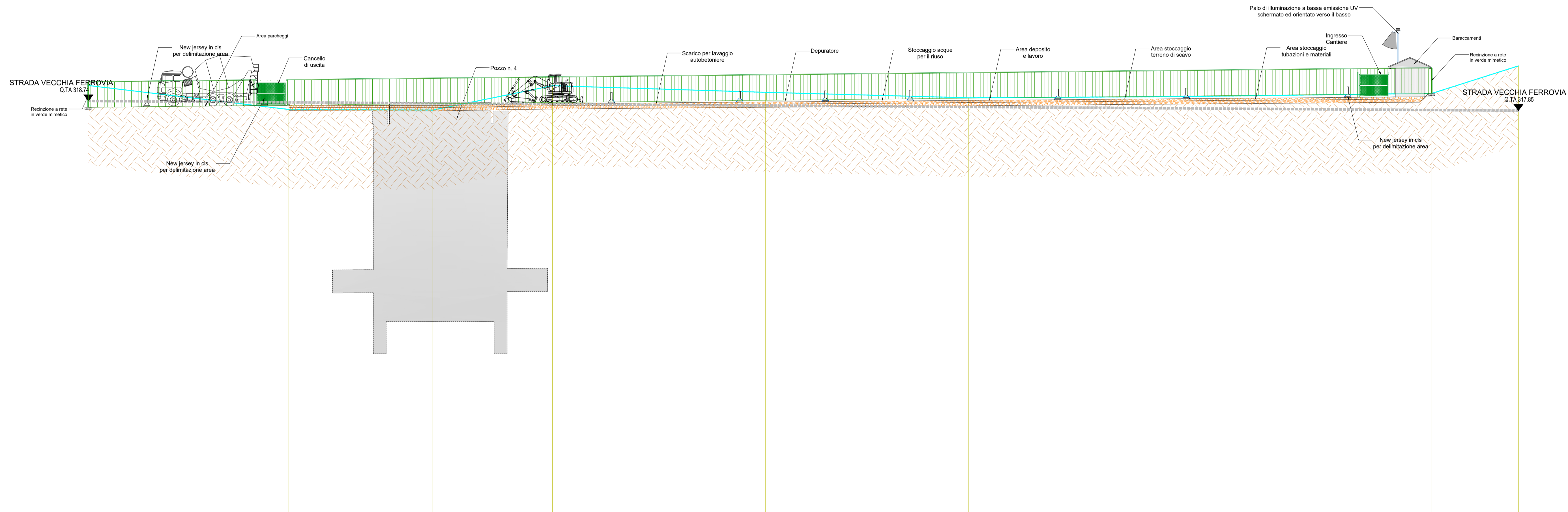


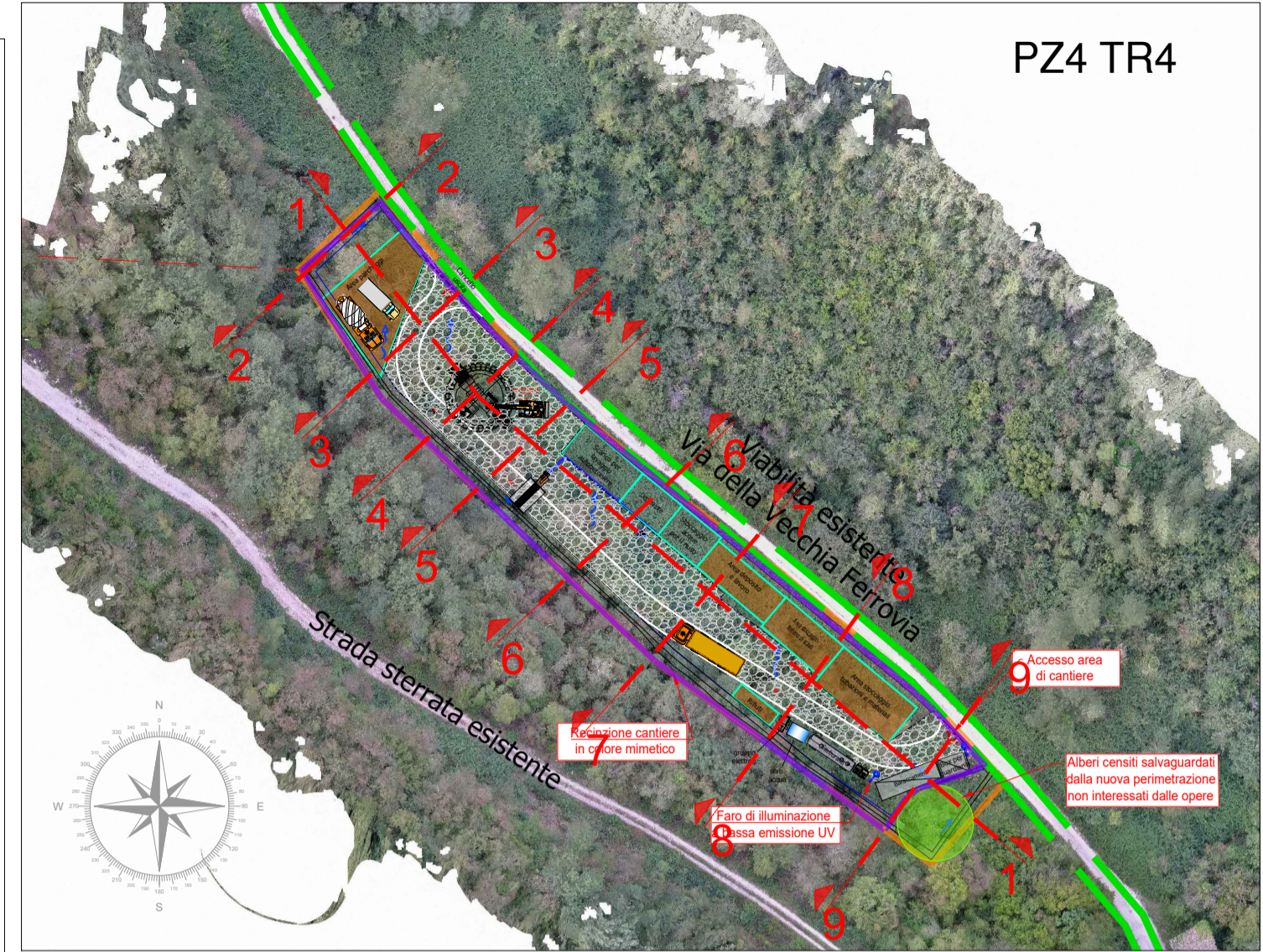
SEZIONE N. 1 - 1



SCALA 1:200

QT.RIF. 280.00

Picchetti	1	2	3	4	5	6	7	8	9
Distanze progressive	0.00	18.76	32.23	43.43	63.33	82.31	102.38	125.65	133.75
Distanze parziali		18.76	13.47	11.2	19.9	18.98	20.07	23.27	8.1
Quote terreno esistente	320.19	317.95	317.89	320.17	319.55	319.04	319.26	319.45	322.02



  
 PRESIDENZA DEL CONSIGLIO DEI MINISTRI  
 MESSA IN SICUREZZA DEL SISTEMA  
 ACQUEDOTTISTICO DEL PESCHIERA PER  
 L'APPROVVIGIONAMENTO IDRICO  
 DI ROMA CAPITALE E DELL'AREA METROPOLITANA  
 IL COMMISSARIO STRAORDINARIO ING. PHD MASSIMO SESSA  
 SUB COMMISSARIO ING. MASSIMO PATERNOSTRO

---

  
 ACEA ATO 2 SPA

  
 IL RESPONSABILE DEL PROCEDIMENTO  
 Ing. PhD Alessia Delle Site

  
 ELABORATO  
**A250PES D071C O**  
 COD. ATO2 AAM10118  
 DATA OTTOBRE 2023 SCALA 1:200

SUPPORTO AL RESPONSABILE DEL PROCEDIMENTO  
 Ing. Daniele Ili  
 Ing. Michele Sartori  
 Dott. Avv. Vittorio Gennari  
 Sig.ra Claudia Iacobelli  
 Ing. D'Agostini Martina

---

Progettato di sicurezza e ammodernamento dell'approvvigionamento della città metropolitana di Roma  
 "Messa in sicurezza e ammodernamento del sistema idrico del Peschiera",  
 L.n.108/2021, ex DL n.77/2021 art. 44 Allegato IV

Sottoprogetto  
**NUOVO ACQUEDOTTO MARCIO - I LOTTO**  
 DAL MANUFATTO ORIGINE AL SIFONE CERASO  
 (con il finanziamento dell'Unione europea - Next Generation EU)

---

Responsabile Unità Costruzione  
 Ing. Marco Meroni  
 Il Direttore dei Lavori  
 Ing. Paolo Piccoli  
 Il Coordinatore della Sicurezza in fase di Esecuzione  
 Geom. Mirco Via

**PROGETTO ESECUTIVO**  
  
**POZZO 4 TR4 - AREA DI CANTIERE**  
 PROFILO LONGITUDINALE

---

Impresa aggiudicataria  
 Consorzio ETERIA  
 Consorzio (Capogruppo): ETERIA  
 Consorziate Esecutive:

Il Direttore Tecnico di Commessa: Ing. Egidio Altomare  
 Raggruppamento temporaneo tra Finalca Ingegneria S.r.l. e PROGER S.p.A.  
 il Progettista  
 Ing. Alessandro Maria Salvia  
 Capogruppo: Finalca Ingegneria S.r.l.  
 Mandante: PROGER



