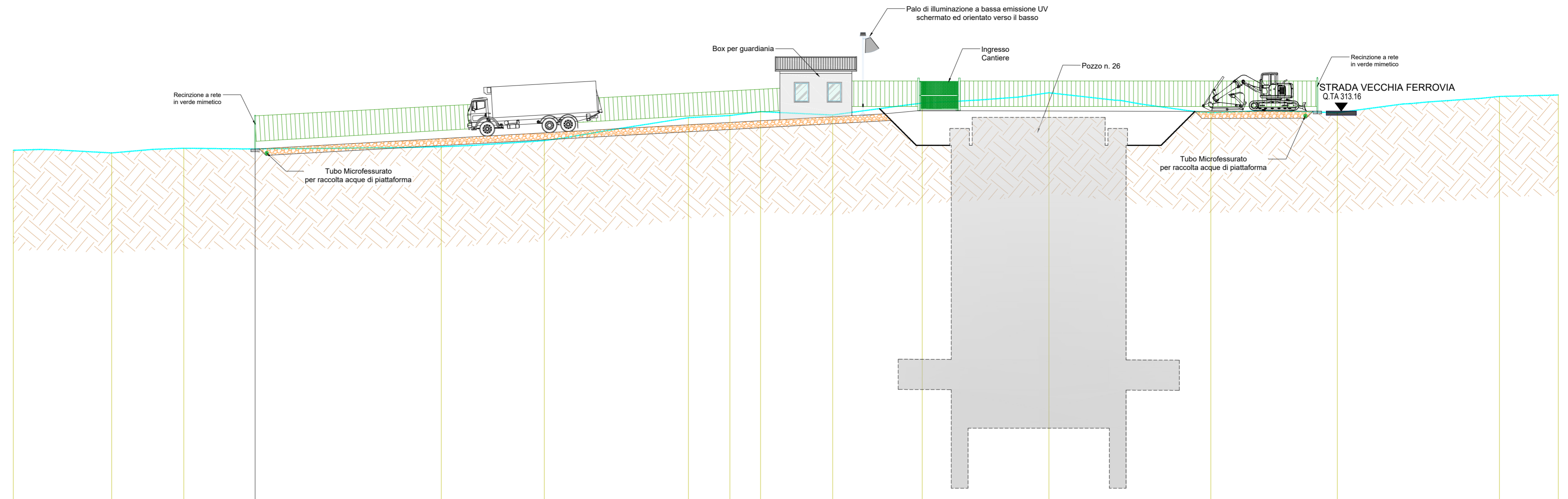


SEZIONE N. 1 - 1

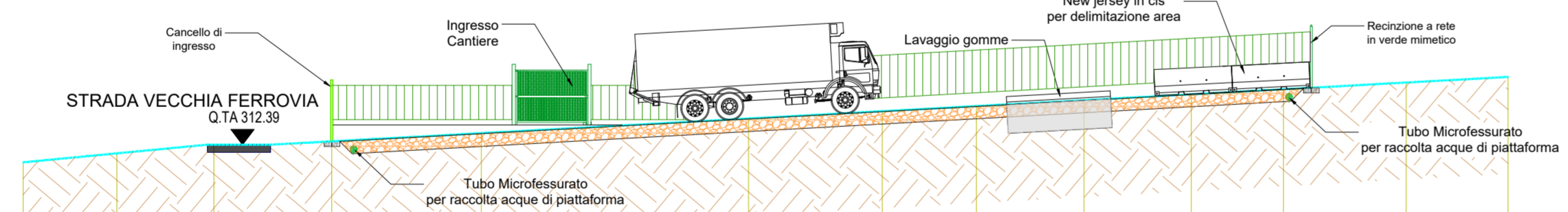


SCALA 1:200

QT.RIF. 285.000

Picchetti	1	2	3	4	5	6	7	8	9	10	11	12	13	14	15	
Distanze progressive	0.00	7.03	12.19	30.60	37.96	48.27	51.23	53.42	58.58	64.98	74.04	85.61	94.66	106.25	110.45	
Distanze parziali		7.03	5.15	18.38	7.39	10.31	2.96	2.19	5.15	6.41	9.06	11.57	9.04	11.59	4.21	
Quote terreno esistente	310.36	310.17	310.5	310.45	310.61	311.05	312.69	312.84	313.12	312.88	313.73	314.47	313.05	313.04	314.2	314.31

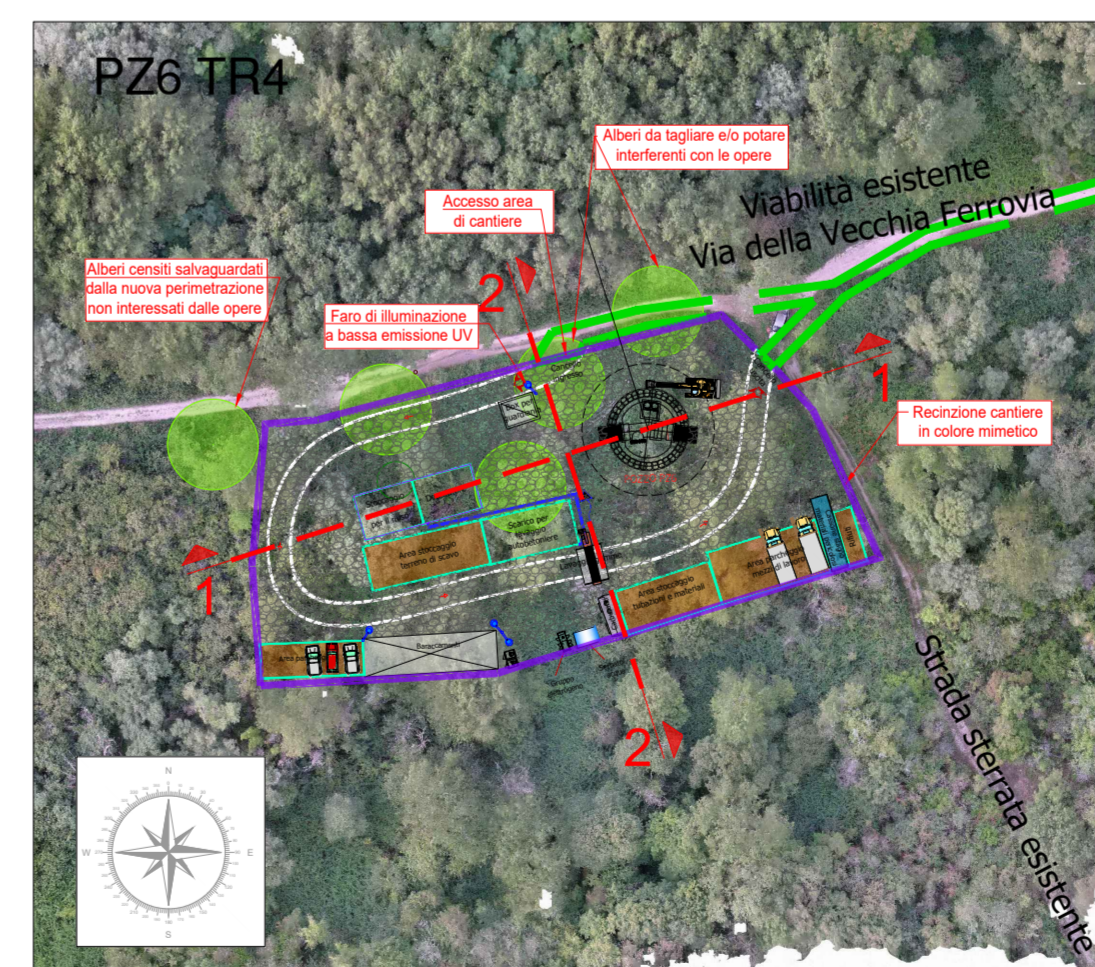
SEZIONE N. 2 - 2



SCALA 1:200

QT.RIF. 285.000

Picchetti	1	2	3	4	5	6	7	8	9	10	11	12	13
Distanze progressive	0.00	3.61	7.34	11.88	17.64	27.93	33.07	36.70	40.83	44.97	48.51	53.24	57.16
Distanze parziali		3.61	3.73	4.54	5.75	10.29	5.15	3.62	4.14	4.14	3.54	4.73	3.92
Quote terreno esistente	311.71	312.06	312.39	312.52	312.83	313.4	313.68	313.88	313.68	314.33	314.53	314.79	315.00



PRESIDENZA DEL CONSIGLIO DEI MINISTRI
 MESSA IN SICUREZZA DEL SISTEMA
 ACQUEDOTTISTICO DEL PESCHIERA PER
 L'APPROVVIGIONAMENTO IDRICO
 DI ROMA CAPITALE E DELL'AREA METROPOLITANA
 IL COMMISSARIO STRAORDINARIO ING. PhD MASSIMO SESSA
 SUB COMMISSARIO ING. MASSIMO PATERNOSTRO

aceq
 acqua
 ACEA ATO 2 SPA

RUP
 RUP
 RUP

IL RESPONSABILE DEL PROCEDIMENTO
 Ing. PhD Alessia Delle Site

SUPPORTO AL RESPONSABILE DEL PROCEDIMENTO
 Ing. Daniela Ili
 Ing. Michele Sartori
 Dott. Avv. Vittorio Gemari
 Sig.ra Claudia Iacchetti
 Ing. D'Agostini Martina

aceo
 acce
 acce

RUP
 RUP
 RUP

ELABORATO
 A250PES D078C O

COD. ATO2 AAM10118

DATA OTTOBRE 2023 | SCALA 1:200

Progetto di sicurezza e ammodernamento
 dell'approvvigionamento della città
 metropolitana di Roma
 "Messa in sicurezza e ammodernamento del sistema
 idrico del Peschiera",
 L.n.108/2021, ex DL n.77/2021 art. 44 Allegato IV

AGG. N.	DATA	NOTE	FIRMA
1			
2			
3			
4			
5			
6			

Sottoprogetto
 NUOVO ACQUEDOTTO MARCIO - I LOTTO
 DAL MANUFATTO ORIGINE AL SIFONE CERASO
 (con il finanziamento dell'Unione
 europea - Next Generation EU)

PROGETTO ESECUTIVO

Responsabile Unità Costruzione
 Ing. Marco Meroni
 Il Direttore dei Lavori
 Ing. Paolo Piccoli
 Il Coordinatore della Sicurezza in fase di Esecuzione
 Geom. Mirco Via

POZZO 6 TR4 - AREA DI CANTIERE
 SEZIONI TRASVERSALI

Il Direttore Tecnico di Commessa: Ing. Egidio Atomare

Impresa aggiudicataria
 Consorzio ETERIA
 Consorzio (Capogruppo): Consorzio Esecutivo:

Raggruppamento temporaneo tra Finicio Ingegneria S.r.l. e PROGER S.p.A
 Il Progettista
 Ing. Alessandro Maria Solvia
 Consorzio:

MANDANTE
 Consorzio ETERIA
 Consorzio Esecutivo: VANINI LAVORI
 Consorzio Esecutivo: FINALEA Ingegneria S.r.l.
 Consorzio Esecutivo: PROGER