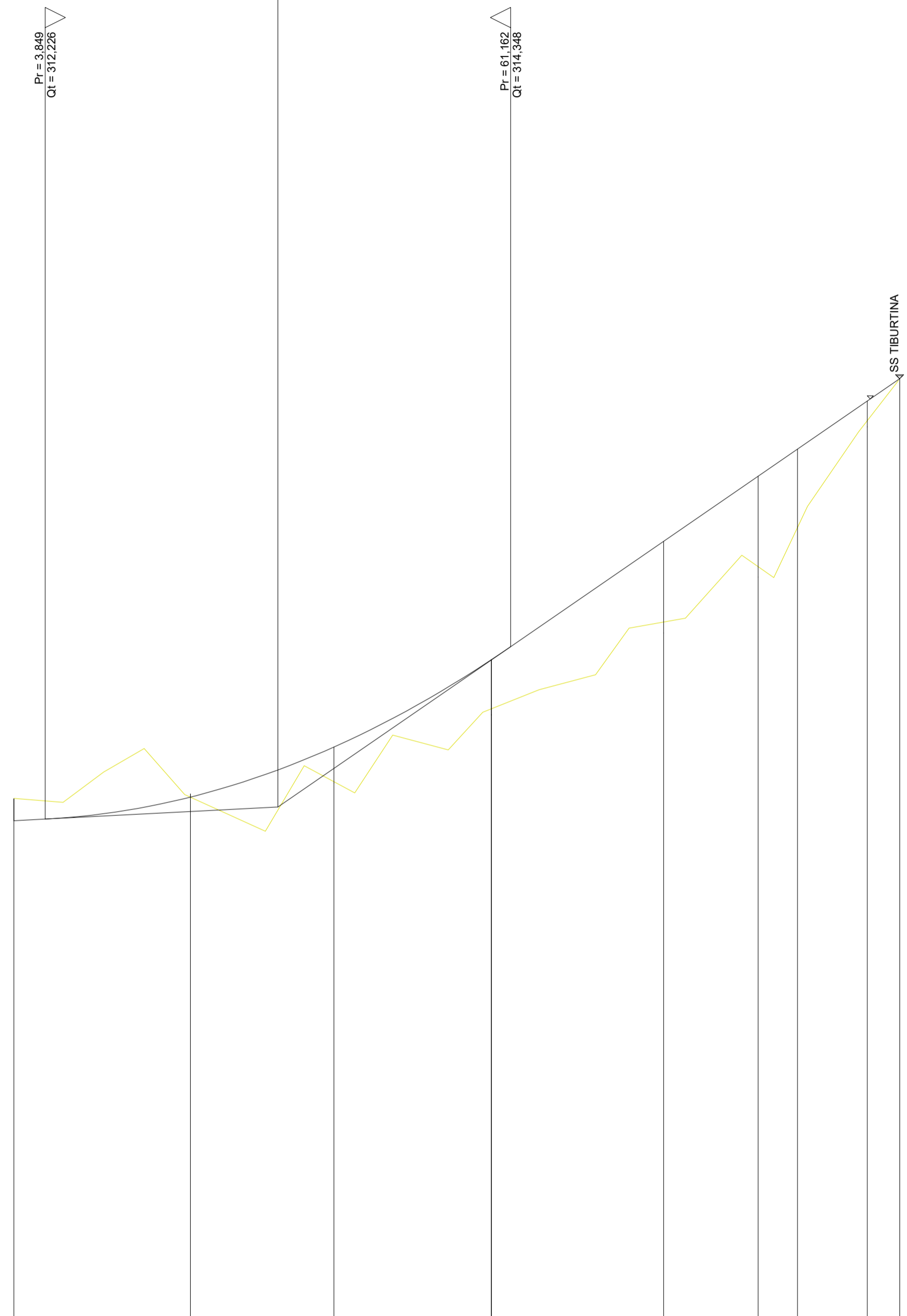


LIVELLETTE	DIFF. DI QUOTA DISTANZA PENDENZIA	h = 0,168 L = 32,506 i = 0,518%	h = 5,274 L = 76,587 i = 6,886%
------------	---	---------------------------------------	---------------------------------------

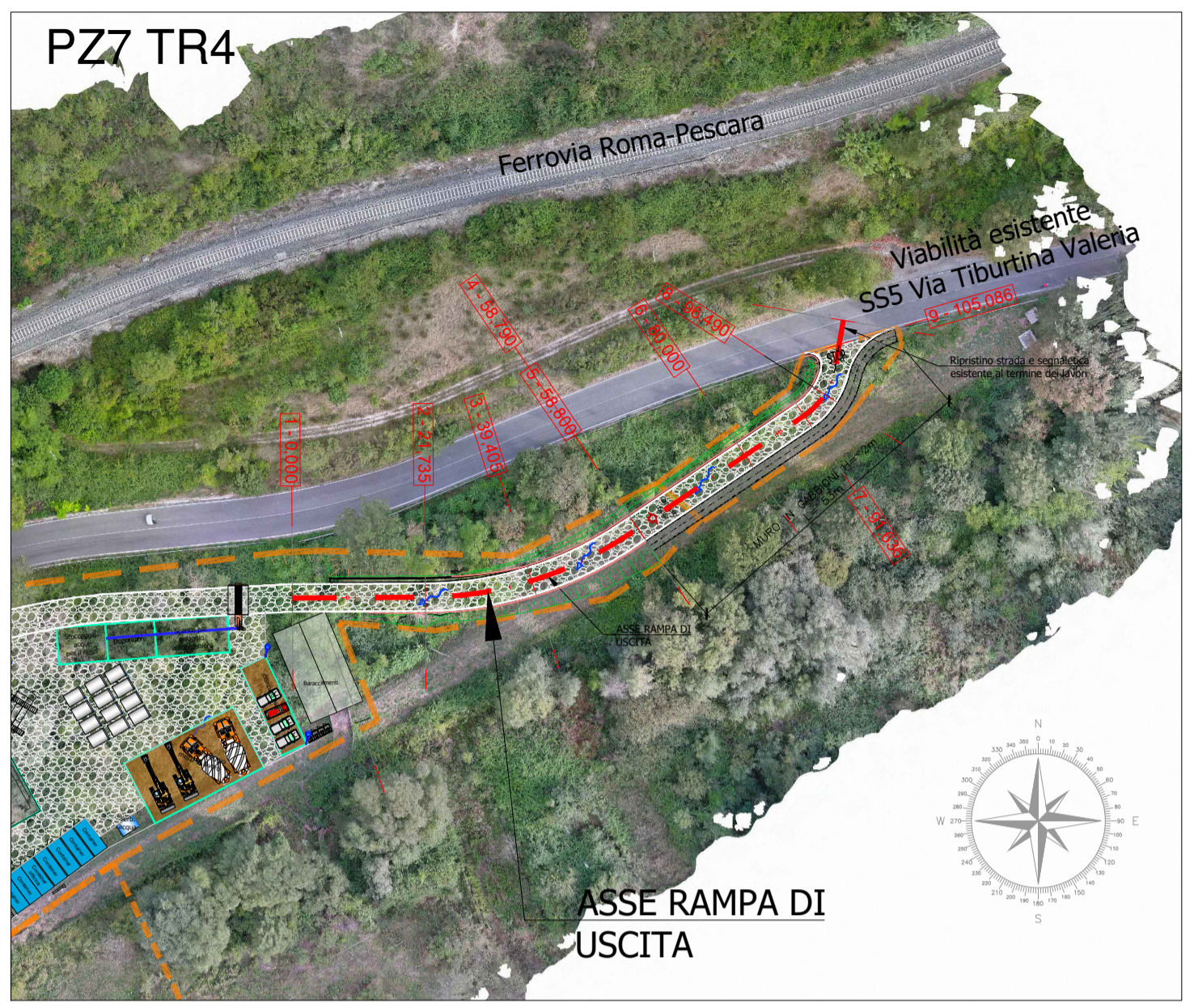
Num	1
Pr	32.506
Qt	312.374
R	900.000
T	28.656
Fr	0,456
Sv	57,362



SCALA QUOTE 1:50  
SCALA DISTANZE 1:500

QT.RIF. 306,000

NUMERO SEZIONI	1	2	3	4-5	6	7	8	9	-
DISTANZE PARZIALI		21,73	17,67	19,38	21,20	11,64	4,85	8,60	4,01
DISTANZE PROGRESSIVE	-0,000	-21,735	-39,405	-58,790	-80,000	-91,636	-96,490	-105,086	-109,092
QUOTE TERRENO	-312,476	-312,535	-312,670	-313,510	-314,516	-315,204	-315,823	-317,054	-317,607
QUOTE PROGETTO	-312,206	-312,486	-313,112	-314,187	-315,645	-316,446	-316,780	-317,372	-317,648
DIFFERENZA DI QUOTA	-0,270	-0,039	-0,443	-0,678	-1,129	-1,242	-0,958	-0,318	-0,041
ETTOMETRICHE	0 <span style="float:right">1</span>								
ANDAMENTO PLANIMETRICO	<div style="display: flex; justify-content: space-between;"> <span>L = 21,735</span> <span>L = 34,560</span> <span>L = 7,748</span> </div>								
SOPRAELEVAZIONI	<div style="display: flex; justify-content: space-between;"> <span>Sx: 2,000%</span> <span>Sv: 3,500%</span> <span>Sv: 2,500%</span> <span>Sv: 3,500%</span> <span>Sv: 2,500%</span> <span>Sv: 3,500%</span> <span>Sv: 2,500%</span> </div>								





PRESIDENZA DEL CONSIGLIO DEI MINISTRI  
MESSA IN SICUREZZA DEL SISTEMA  
ACQUEDOTTISTICO DEL PESCHIERA PER  
L'APPROVVIGIONAMENTO IDRICO  
DI ROMA CAPITALE E DELL'AREA METROPOLITANA  
IL COMMISSARIO STRAORDINARIO ING. PhD MASSIMO SESSA  
SUB COMMISSARIO ING. MASSIMO PATERNOSTRO






ELABORATO  
**A250PES D082D 0**  
COD. ATO2 AAM10118  
DATA OTTOBRE 2023 SCALA 1:500/50

AGG. N.	DATA	NOTE	FIRMA
1			
2			
3			
4			
5			
6			

Responsabile Unità Costruzione  
Ing. Marco Meroni  
Il Direttore dei Lavori  
Ing. Paolo Piccioli  
Il Coordinatore della Sicurezza in fase di Esecuzione  
Geom. Mirco Via

IL RESPONSABILE DEL PROCEDIMENTO  
Ing. PhD Alessia Delle Site

SUPPORTO AL RESPONSABILE DEL PROCEDIMENTO  
Ing. Daniela Illi  
Ing. Michele Sartori  
Dott. Avv. Vittorio Gennari  
Sig.ra Claudia Iacobelli  
Ing. D'Agostini Martina

Progetto di sicurezza e ammodernamento  
dell'approvvigionamento della città  
metropolitana di Roma  
"Messa in sicurezza e ammodernamento del sistema  
idrico del Peschiera",  
L.n.108/2021, ex DL n.77/2021 art. 44 Allegato IV

Sottoprogetto  
**NUOVO ACQUEDOTTO MARCIO - I LOTTO**  
DAL MANUFATTO ORIGINE AL SIFONE CERASO  
(con il finanziamento dell'Unione  
europea - Next Generation EU) 

PROGETTO ESECUTIVO

MANUFATTO INTERCONNESSIONE (PZ7)  
AREA DI CANTIERE  
PROFILO LONGITUDINALE RAMPA

Il Direttore Tecnico di Commessa: Ing. Egidio Altomare

Impresa aggiudicataria  
Consorzio ETERIA  
Consorzio (Capogruppo):  

Raggruppamento temporaneo tra Finalca Ingegneria S.r.l. e PROGER S.p.A  
il Progettista  
Ing. Alessandro Maria Salvia  
Capogruppo:   Mandante: