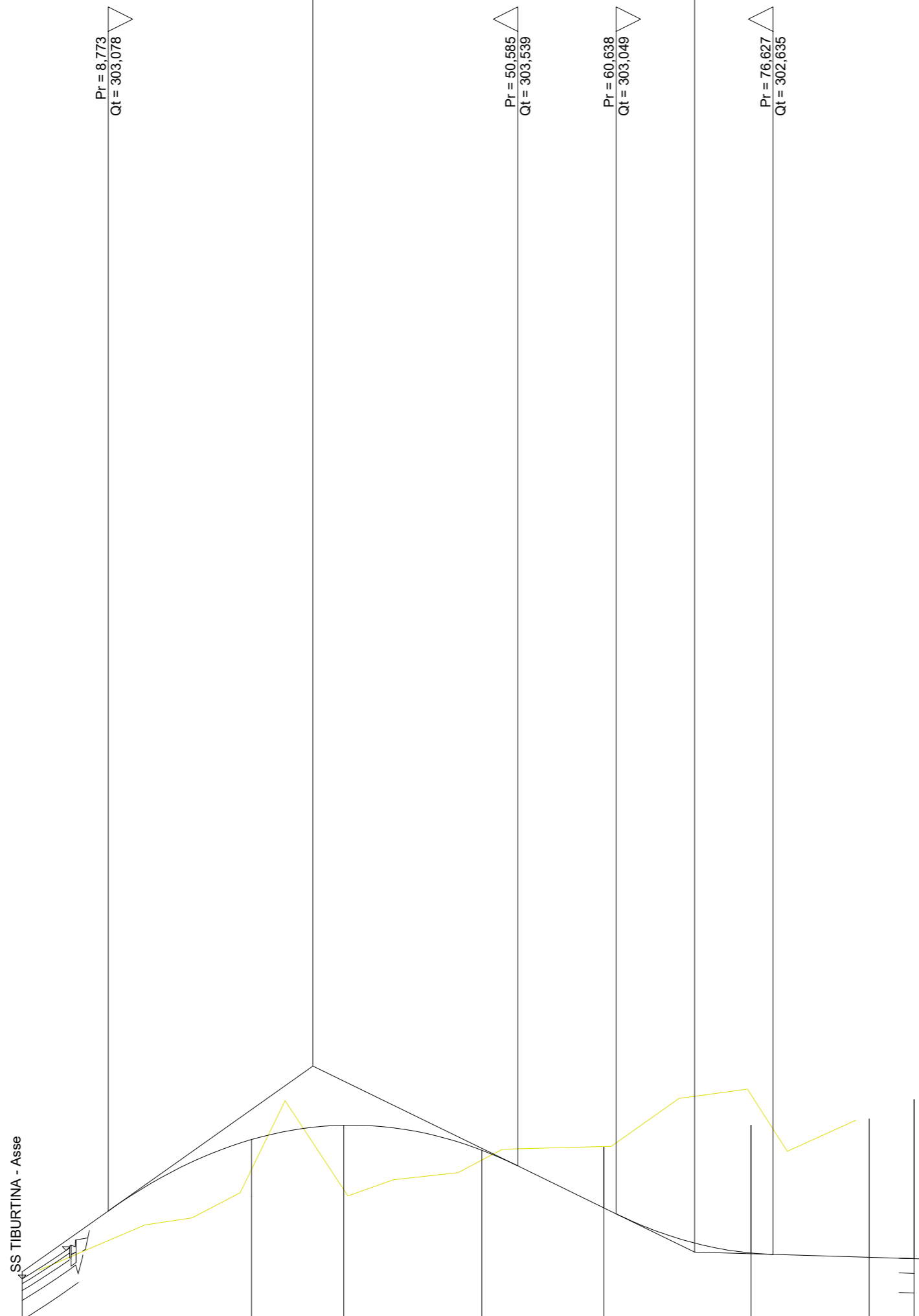


LIVELLETTE	DIFF. DI QUOTA DISTANZA PENDENZA	h = 2,100 L = 29,679 i = 7,074%	h = -1,898 L = 38,953 i = -4,872%	h = -0,071 L = 23,301 i = -0,303%
------------	--	---------------------------------------	---	---

Num	1
Pr	29,679
Qt	304,557
R	350,000
T	20,906
Fr	0,624
Sv	41,839

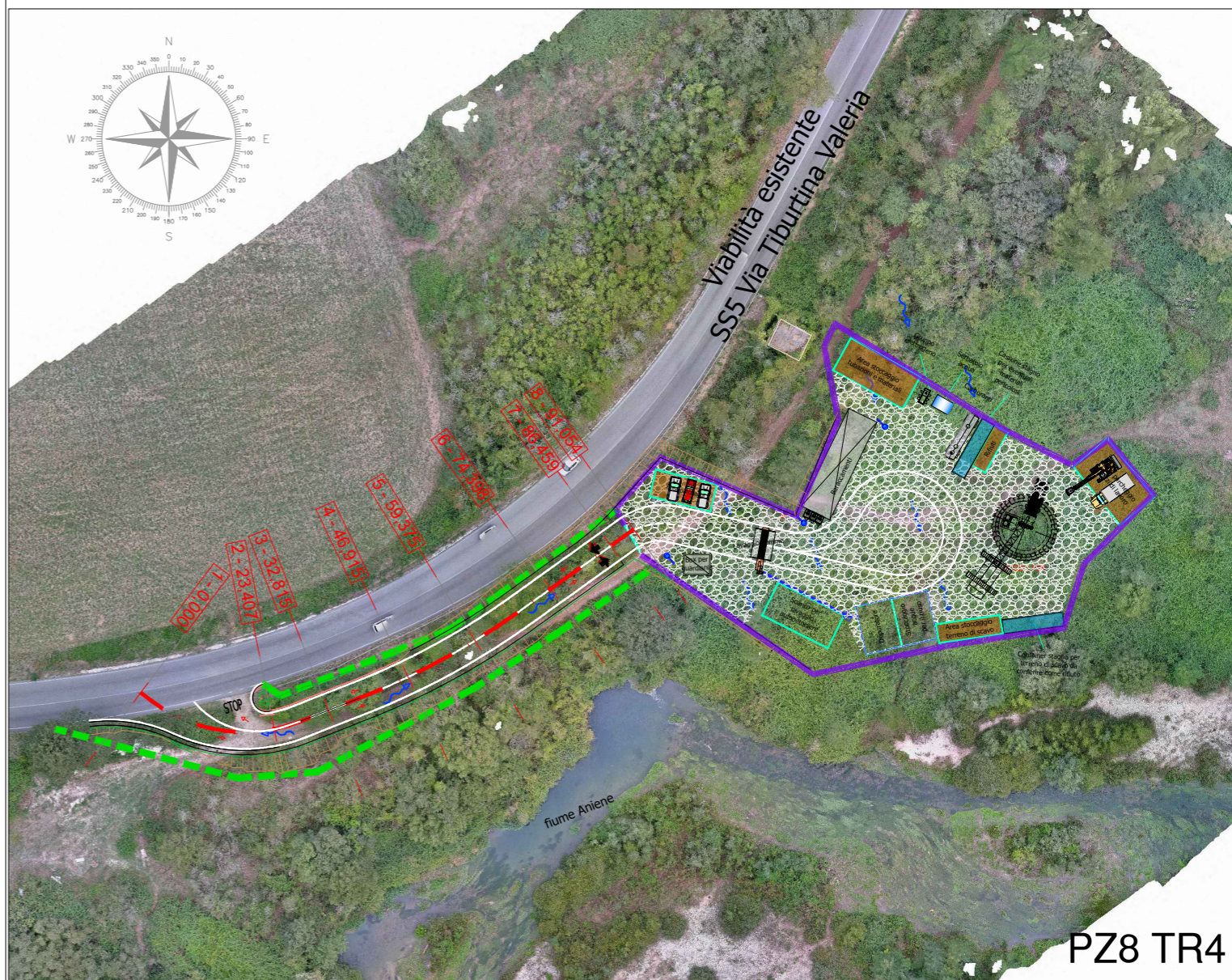
Num	2
Pr	68,632
Qt	302,659
R	350,000
T	7,995
Fr	0,091
Sv	15,996



SCALA QUOTE 1:50  
SCALA DISTANZE 1:500

QT.RIF. 299,000

NUMERO SEZIONI	1	2	3	4	5	6	7	8
DISTANZE PARZIALI	23,41	9,41	14,10	12,46	15,02	12,06	4,59	
DISTANZE PROGRESSIVE	-0,000	-23,407	-32,815	-46,915	-59,375	-74,398	-86,459	-91,054
QUOTE TERRENO	-302,426	-303,227	-303,550	-303,668	-303,730	-303,955	-304,017	-304,216
QUOTE PROGETTO	-302,458	-303,808	-303,953	-303,698	-303,110	-302,649	-302,605	-302,591
DIFFERENZA DI QUOTA	0,032	0,580	0,404	0,030	0,619	1,306	1,412	1,625
ETTOMETRICHE	0							
ANDAMENTO PLANIMETRICO								
SOPRAELEVAZIONI								



PZ8 TR4



PRESIDENZA DEL CONSIGLIO DEI MINISTRI  
MESSA IN SICUREZZA DEL SISTEMA  
ACQUEDOTTISTICO DEL PESCHIERA PER  
L'APPROVVIGIONAMENTO IDRICO  
DI ROMA CAPITALE E DELL'AREA METROPOLITANA  
IL COMMISSARIO STRAORDINARIO ING. PhD MASSIMO SESSA  
SUB COMMISSARIO ING. MASSIMO PATERNOSTRO

**acea**  
acqua  
ACEA ATO 2 SPA

**engineering & infrastructure projects**

IL RESPONSABILE DEL PROCEDIMENTO  
Ing. PhD Alessia Delle Site

SUPPORTO AL RESPONSABILE DEL PROCEDIMENTO  
Ing. Daniela Ilii  
Ing. Michele Sartori  
Dott. Av. Vittorio Gennari  
Sig.ra Claudia Iacobelli  
Ing. D'Agostini Martina

ELABORATO  
**A250PES D085E 0**  
COD. ATO2 AAM10118  
DATA OTTOBRE 2023 SCALA 1:500/50

Progetto di sicurezza e ammodernamento dell'approvvigionamento della città metropolitana di Roma "Messa in sicurezza e ammodernamento del sistema idrico del Peschiera", L.n.108/2021, ex DL n.77/2021 art. 44 Allegato IV

AGG. N.	DATA	NOTE	FIRMA
1			
2			
3			
4			
5			
6			

Sottoprogetto  
**NUOVO ACQUEDOTTO MARCIO - I LOTTO**  
DAL MANUFATTO ORIGINE AL SIFONE CERASO  
(con il finanziamento dell'Unione europea - Next Generation EU)

Responsabile Unità Costruzione  
Ing. Marco Meroni  
il Direttore dei Lavori  
Ing. Paolo Piccioli  
il Coordinatore della Sicurezza in fase di Esecuzione  
Geom. Mirco Via

**POZZO 8 TR4**  
AREA DI CANTIERE  
PROFILO LONGITUDINALE RAMPa

Il Direttore Tecnico di Commessa: Ing. Egidio Altomare

Impresa aggiudicataria  
Consorzio ETERIA  
Consorzio (Capogruppo): Consorziate Esecutrici:

Raggruppamento temporaneo tra Finalca Ingegneria S.r.l. e PROGER S.p.A  
il Progettista  
Ing. Alessandro Maria Salvia  
Capogruppo: Mandante:

**ETERIA** **VIANINI LAVORI** **ICTP** **FINALCA Ingegneria S.r.l.** **PROGER**