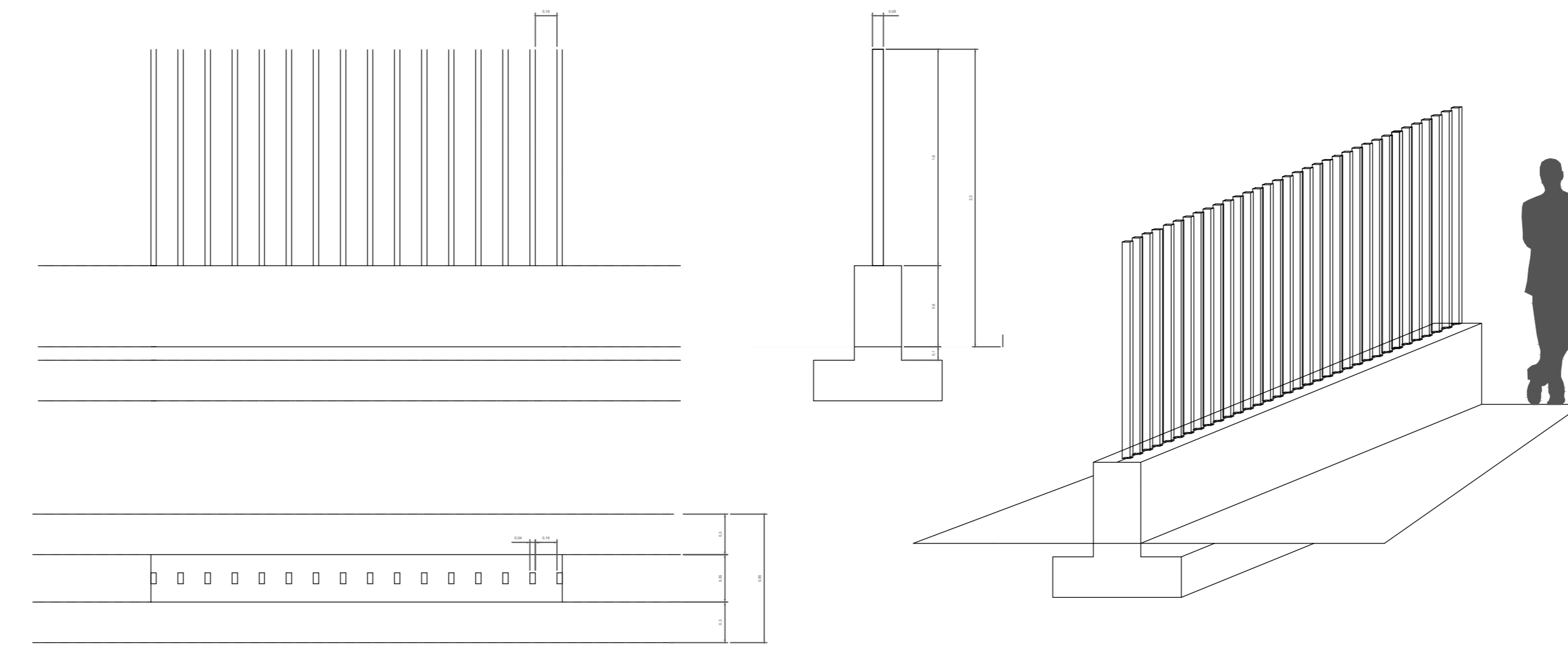


Tavola pozzo TR2 Pz1 scala 1:200

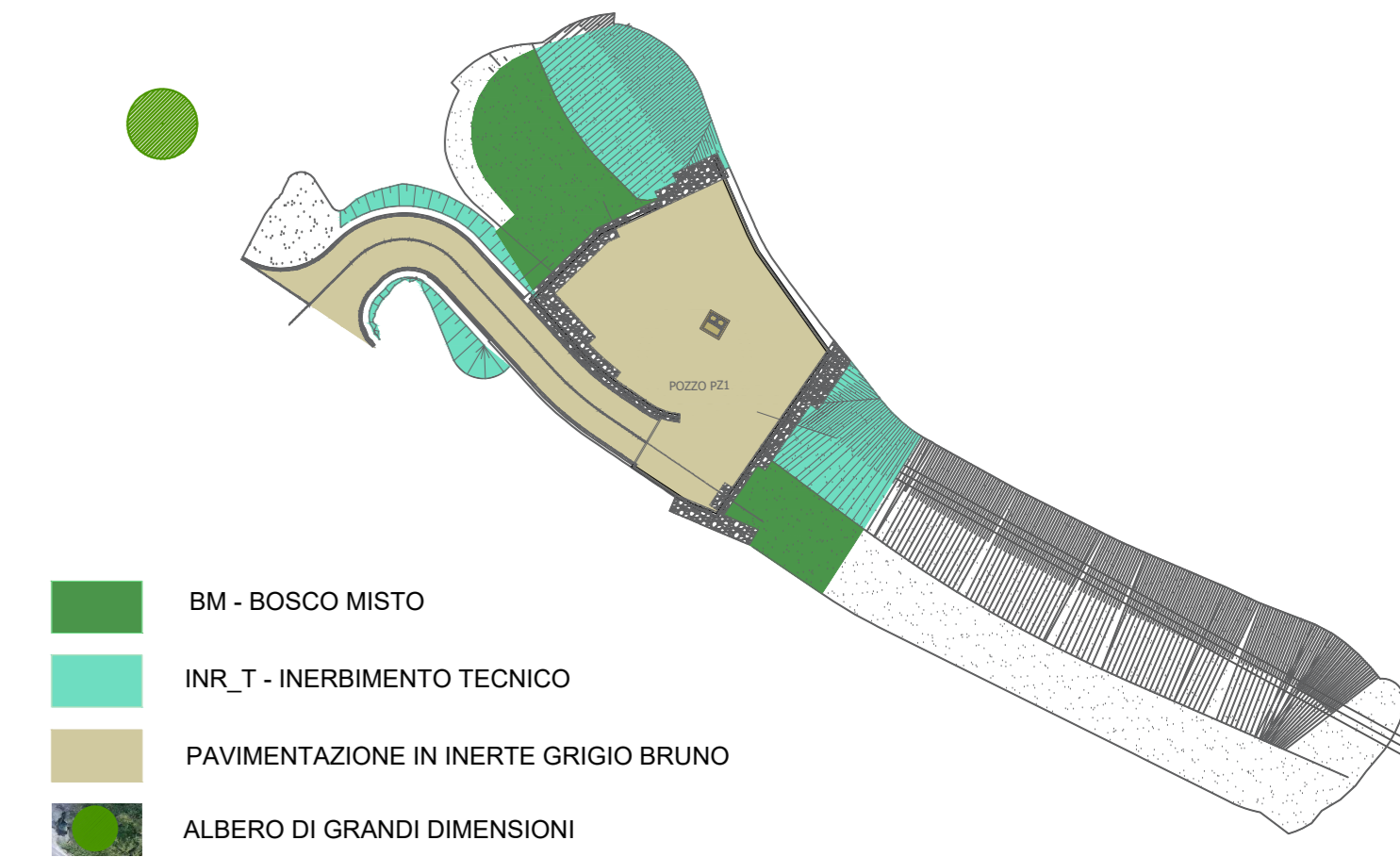
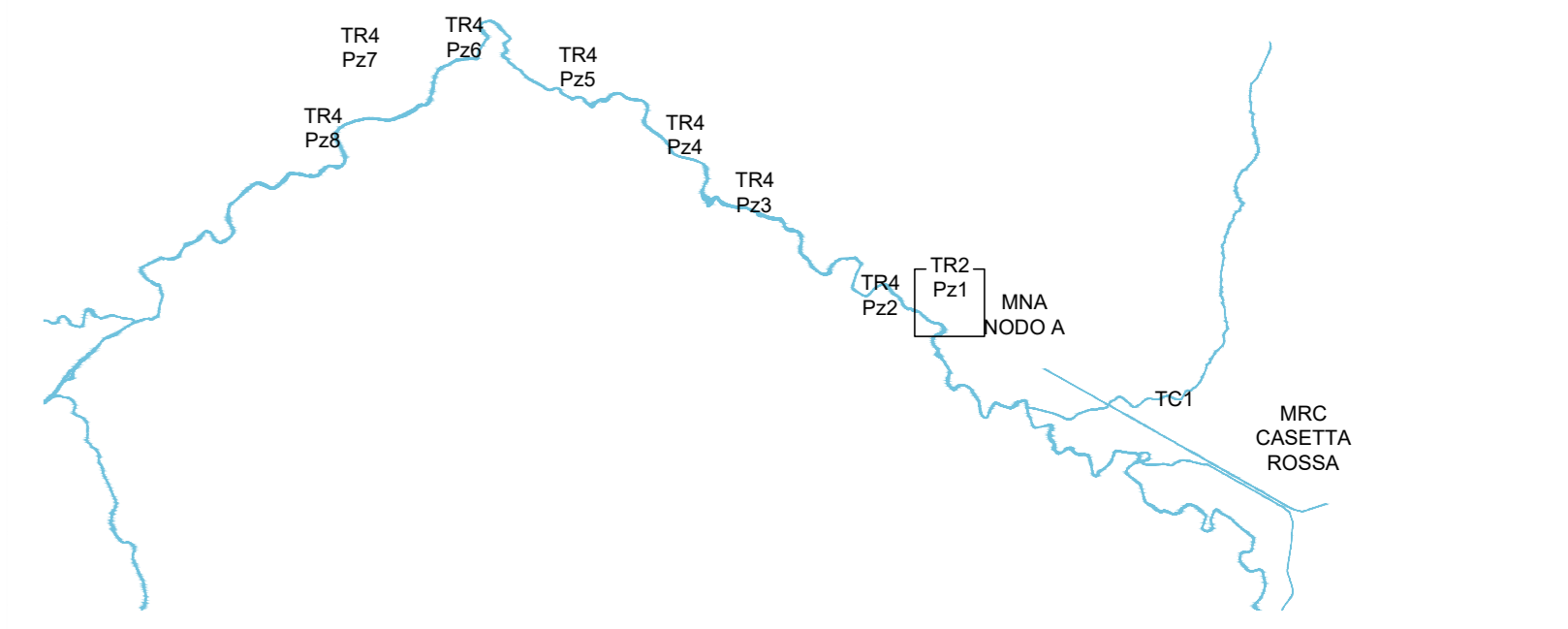


PARTICOLARI RECINZIONE

Recinzione realizzata con muretto in cemento e barre in acciaio zincato, verniciate in verde, in linea con i cromatismi della vegetazione circostante

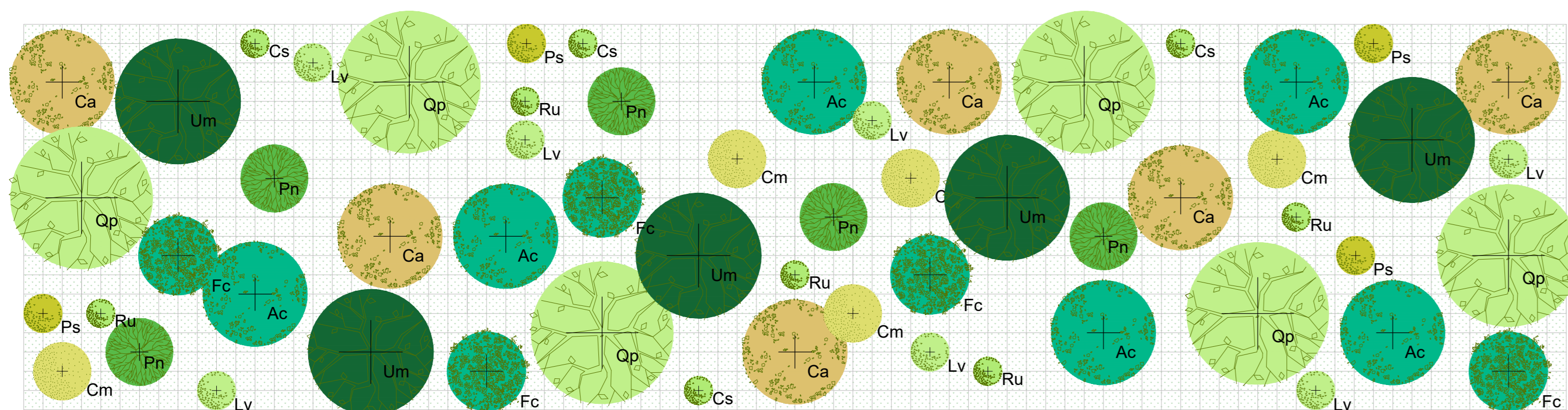


Localizzazione pozzo TR2 Pz1



Tipologico	Specie	U.M.	n° complessivo
INR	INERBIMENTO	-	Mq. 897
BM	BOSCO MISTO	-	Mq. 387
Alberature	Ulmus minor Mill.	n°	2
	Quercus pubescens Willd.	n°	2
	Corylus avellana	n°	2
	Acer campestre L.	n°	1
Arbusti	Populus nigra L.	n°	2
	Crataegus monogyna Jacq.	n°	2
	Prunus spinosa L.	n°	1
	Rubus ulmifolius Schott	n°	2
	Ficus carica L.	n°	2
	Ligustrum vulgare L.	n°	2
	Cornus sanguinea L.	n°	1

BOSCO MISTO - [28 alberi e 30 arbusti ogni 1600 mq]
Tipologico intervento: BM



Specie arboree

Nome scientifico	Nome comune
Ulmus minor Mill.	Olmio campestre
Quercus pubescens Willd.	Roverella
Corylus avellana	Nocciolo

Specie arbustive

Nome scientifico	Nome comune
Acer campestre L.	Acero campestre
Populus nigra L.	Poppo nero
Crataegus monogyna Jacq.	Biancospino comune
Prunus spinosa L.	Espineto selvatico
Rubus ulmifolius Schott	Rovo selvatico
Ficus carica L.	Fico comune
Ligustrum vulgare L.	Ligustro comune
Cornus sanguinea L.	Sanguinella

Inerbimento

PRESIDENZA DEL CONSIGLIO DEI MINISTRI
 MESSA IN SICUREZZA DEL SISTEMA ACQUEDOTTISTICO DEL PESCHIERA PER L'APPROVVIGIONAMENTO IDRICO DI ROMA CAPITALE E DELL'AREA METROPOLITANA
 IL COMMISSARIO STRAORDINARIO ING. PH.D MASSIMO SESSA
 SUB COMMISSARIO ING. MASSIMO PATERNOSTRO

acequa
 ACEA ATO 2 SPA

ELABORATO A250PES V003E O COD. AT02 AAM T0118
 DATA: OTTOBRE 2023 | SCALA: varia

PROGETTO ESECUTIVO
 Progetto di sicurezza e ammodernamento dell'approvvigionamento della città metropolitana di Roma "Messa in sicurezza e ammodernamento del sistema idrico del Peschiera"
 L.n.108/2021, ex DL n.77/2021 art. 44 Allegato IV

PROGETTO DI RIPRISTINO E MITIGAZIONE - POZZO 1 TR2

IL RESPONSABILE DEL PROCEDIMENTO: Ing. PH.D Alessio Della Site
 SOTTOPROGETTO: Ing. Michele Sartori, Dott. Avv. Vittorio Gennari, Sig.ra Claudia Iacobelli, Ing. D'Agostino Martina

Ing. Marco Marini
 Il Direttore dei Lavori
 Ing. Paolo Piccoli
 Il Coordinatore della Sicurezza in fase di Esecuzione
 Geom. Mico Vio

Ing. Massimo Paternostro
 Il Direttore Tecnico di Commessa: Ing. Ettore Altomare
 Raggruppamento temporaneo tra Finalco Ingegneria S.r.l. e PROGER S.p.A.
 Il Proprietario: Ing. Massimo Murolo Savio
 Il Concessionario: Ing. Massimo Paternostro

ETERIA, ICFP, FINALCO Ingegneria, PROGER