



AUTORITÀ DI BACINO DISTRETTUALE DELL'APPENNINO CENTRALE

Settore Pianificazione Risorse Idriche e Risorsa Suolo

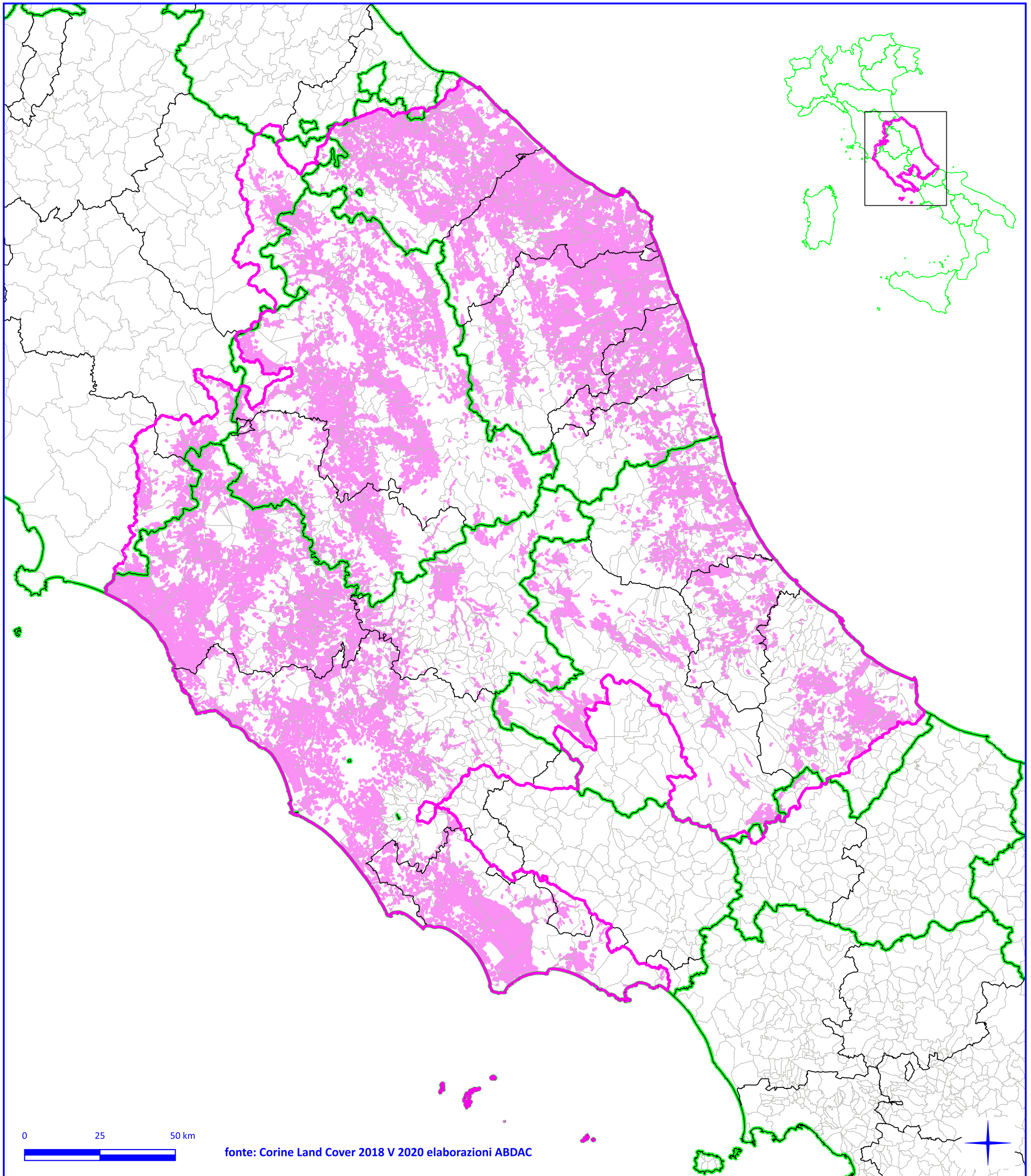


II° aggiornamento PGDAC 3 per il ciclo 2021-2027

Valutazione Impatto Ambientale

Misure di Monitoraggio Ambientale - 13.2 Gli indicatori utilizzati

SUPERFICIE AGRICOLA UTILIZZABILE DESTINATA A COLTURE IDROESIGENTI - S.A.U. - indicatore n.° 53



fonte: Corine Land Cover 2018 V 2020 elaborazioni ABDAC

Legenda:

- colture idroesigenti SAU
- Limiti A.B.D.A.C.
- Limiti Comunali
- Limiti Regionali
- Limiti Provinciali

descrizione	Kmq	inc. %
superficie agricola utilizzabile (SAU) destinata a colture idroesigenti	12.491,82	29,55%
superficie totale ABDAC	42.275,00	



ABDAC
AUTORITÀ DI BACINO DISTRETTUALE
DELL'APPENNINO CENTRALE

Roma, 4 dicembre 2023

Redatto da Antonino Sciortino
via Monzambano, 10 - 00185 Roma (RM) IT
tel.: +39.06.49249.253

www.autoritadistrettoac.it
antonino.sciortino@abdac.it