

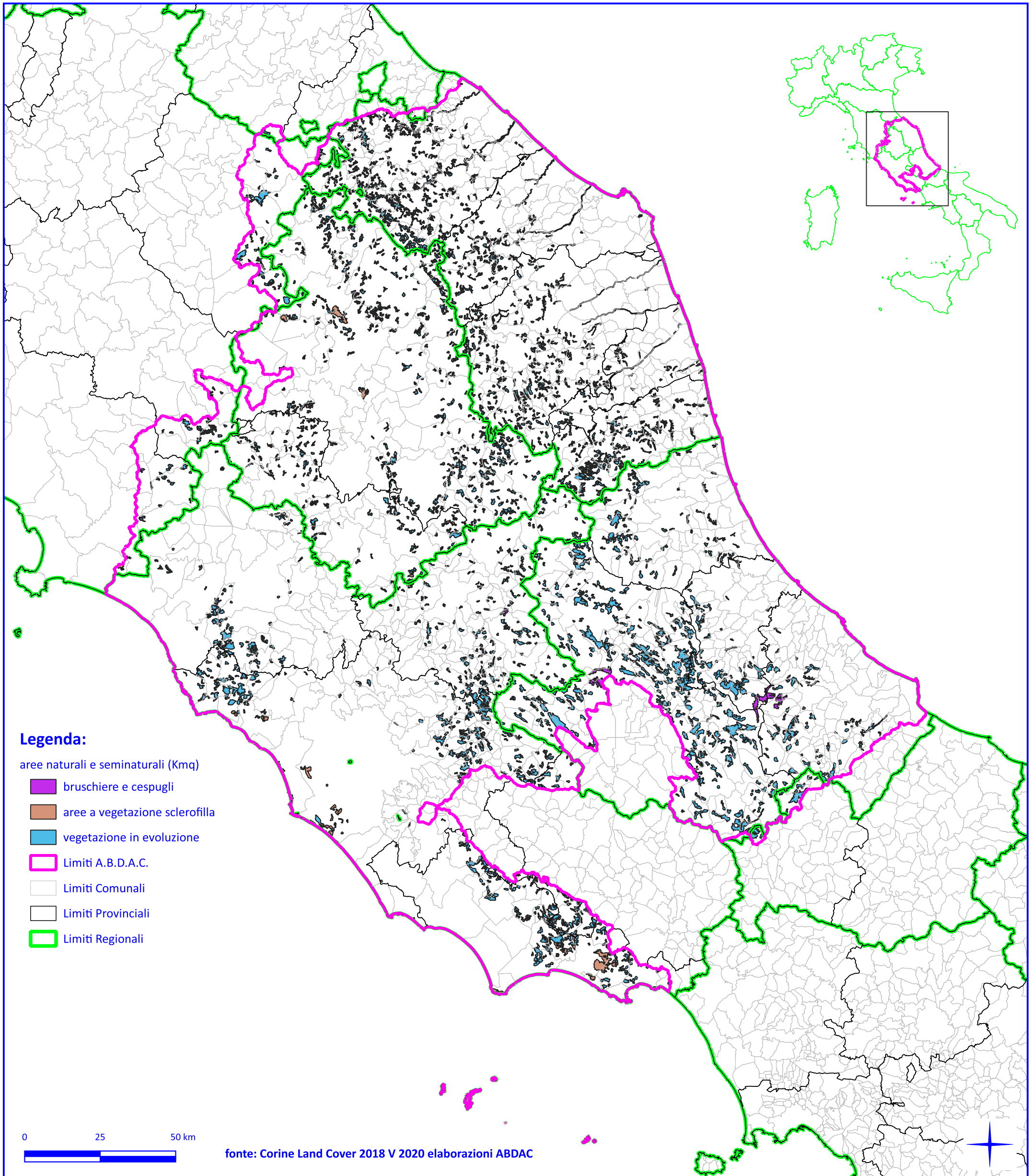


AUTORITÀ DI BACINO DISTRETTUALE DELL'APPENNINO CENTRALE

Settore Pianificazione Risorse Idriche e Risorsa Suolo



II° aggiornamento PGDAC 3 per il ciclo 2021-2027
 Valutazione Impatto Ambientale
 Misure di Monitoraggio Ambientale - 13.2 Gli indicatori utilizzati
 AREE NATURALI E SEMINATURALI - indicatore n.° 56



Legenda:

- aree naturali e seminaturali (Kmq)
- brucchiere e cespugli
 - aree a vegetazione sclerofilla
 - vegetazione in evoluzione
 - Limiti A.B.D.A.C.
 - Limiti Comunali
 - Limiti Provinciali
 - Limiti Regionali

fonte: Corine Land Cover 2018 V 2020 elaborazioni ABDAC

descrizione	kmq	inc. % sulla superficie dell'A.B.D.A.C.	inc % sulla superficie delle aree naturali e seminaturali
BRUGHIERE E CESPUGLI	44,77	0,11%	1,95%
AREE A VEGETAZIONE SCLOROFILLA	55,37	0,13%	2,41%
VEGETAZIONE IN EVOLUZIONE	2.199,76	5,20%	95,65%

descrizione	kmq	inc % sup aree nat e seminat sulla sup A.B.D.A.C.
totale aree naturali e seminaturali	2.299,76	5,44%
totale superficie A.B.D.A.C.	42.750,00	



ABDAC
 AUTORITÀ DI BACINO DISTRETTUALE
 DELL'APPENNINO CENTRALE

Roma, 4 dicembre 2023

Redatto da Antonino Sciortino
 via Monzambano, 10 - 00185 Roma (RM) IT
 tel.: +39.06.49249.253

www.autoritadistrettoac.it
antonino.sciortino@abdac.it