

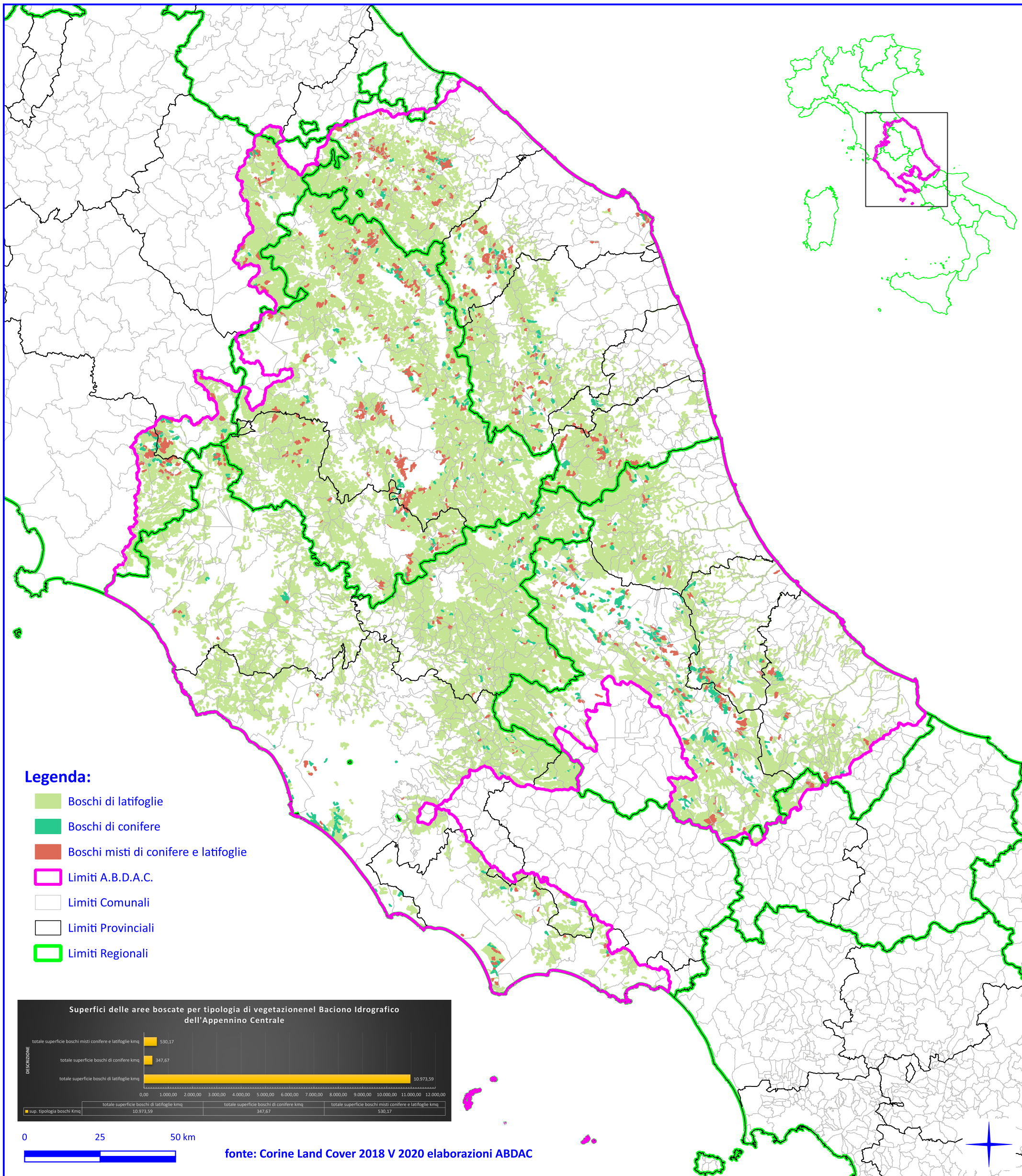


AUTORITÀ DI BACINO DISTRETTUALE DELL'APPENNINO CENTRALE

Settore Pianificazione Risorse Idriche e Risorsa Suolo



II° aggiornamento PGDAC 3 per il ciclo 2021-2027
 Valutazione Impatto Ambientale
 Misure di Monitoraggio Ambientale - 13.2 Gli indicatori utilizzati
 AREE BOScate - indicatore n.° 66



descrizione aree boscate	sup. aree boscate Kmq	inc per. tipologia aree boscate sul totale delle stesse
totale superficie boschi di latifoglie kmq	10.973,59	92,59%
totale superficie boschi di conifere kmq	347,67	2,93%
totale superficie boschi misti conifere e latifoglie kmq	530,17	4,47%
totale superficie aree boscate kmq	11.851,43	28,03%
Totale superficie ABDAC Kmq	42.275,00	inc. perc. sup. aree boscate sul totale sup ABDAC



ABDAC
 AUTORITÀ DI BACINO DISTRETTUALE
 DELL'APPENNINO CENTRALE

Roma, 4 dicembre 2023

Redatto da Antonino Sciortino
 via Monzambano, 10 - 00185 Roma (RM) IT
 tel.: +39.06.49249.253

www.autoritadistrettoac.it
antonino.sciortino@abdac.it