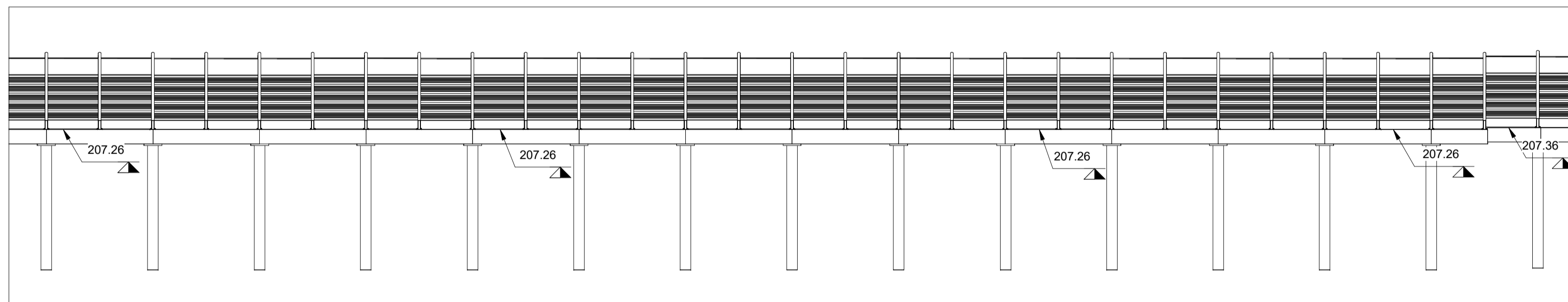
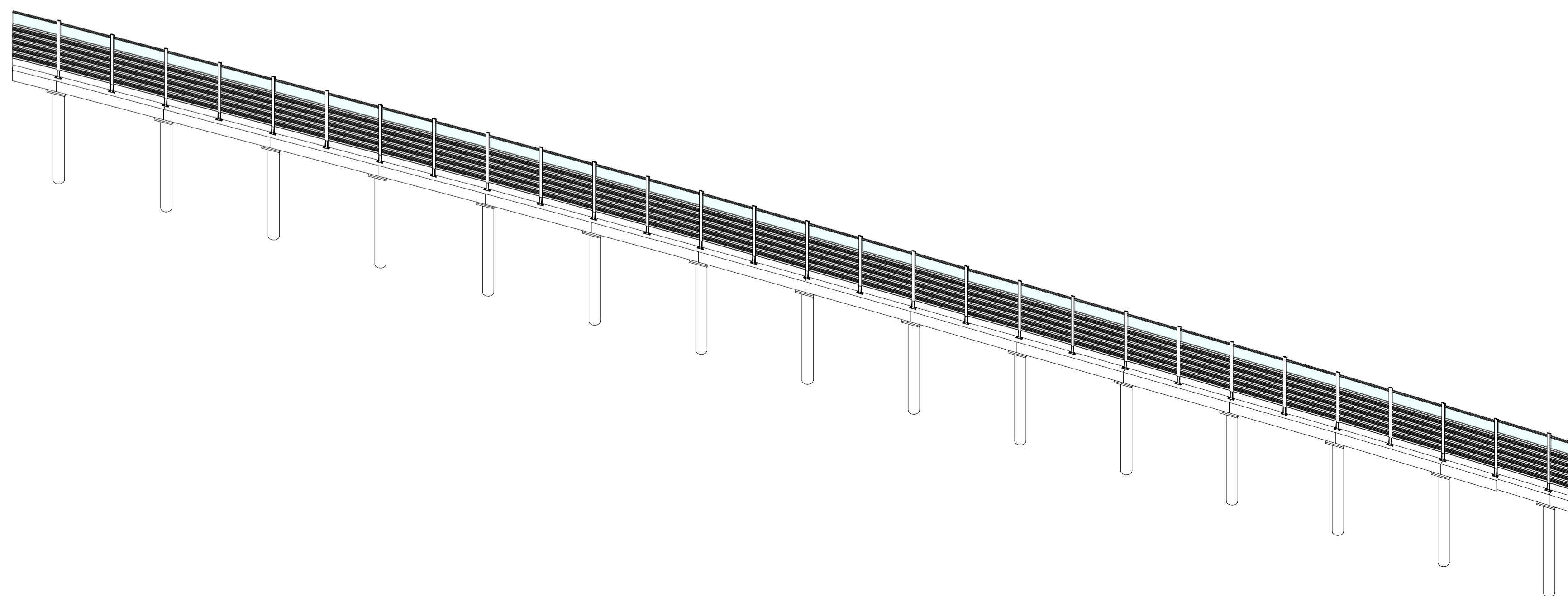


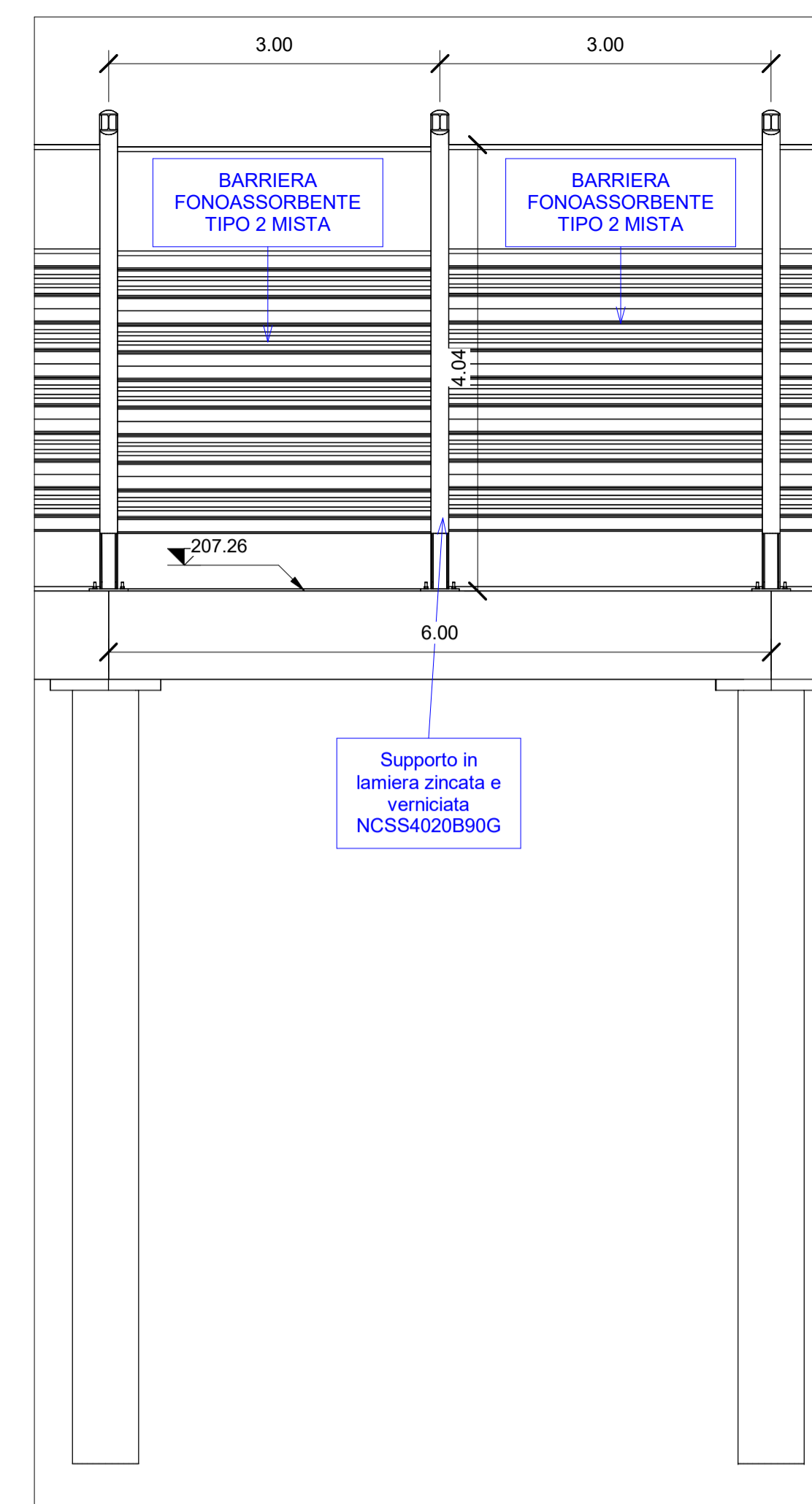
2 Stralcio Planimetrico CC.BA.70 PT.2
1 : 200



3 Sezione CC.BA.70 PT.2
1 : 200



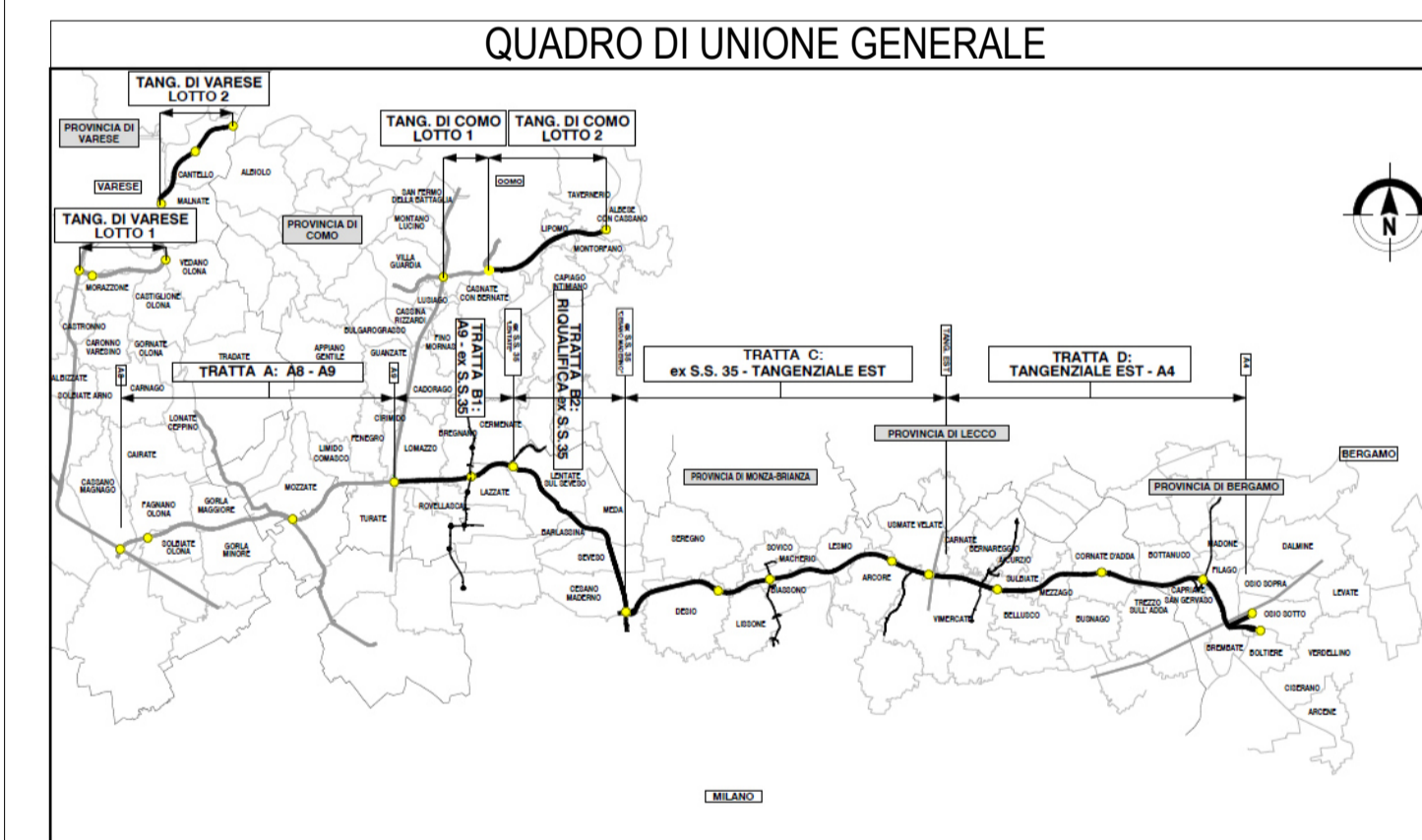
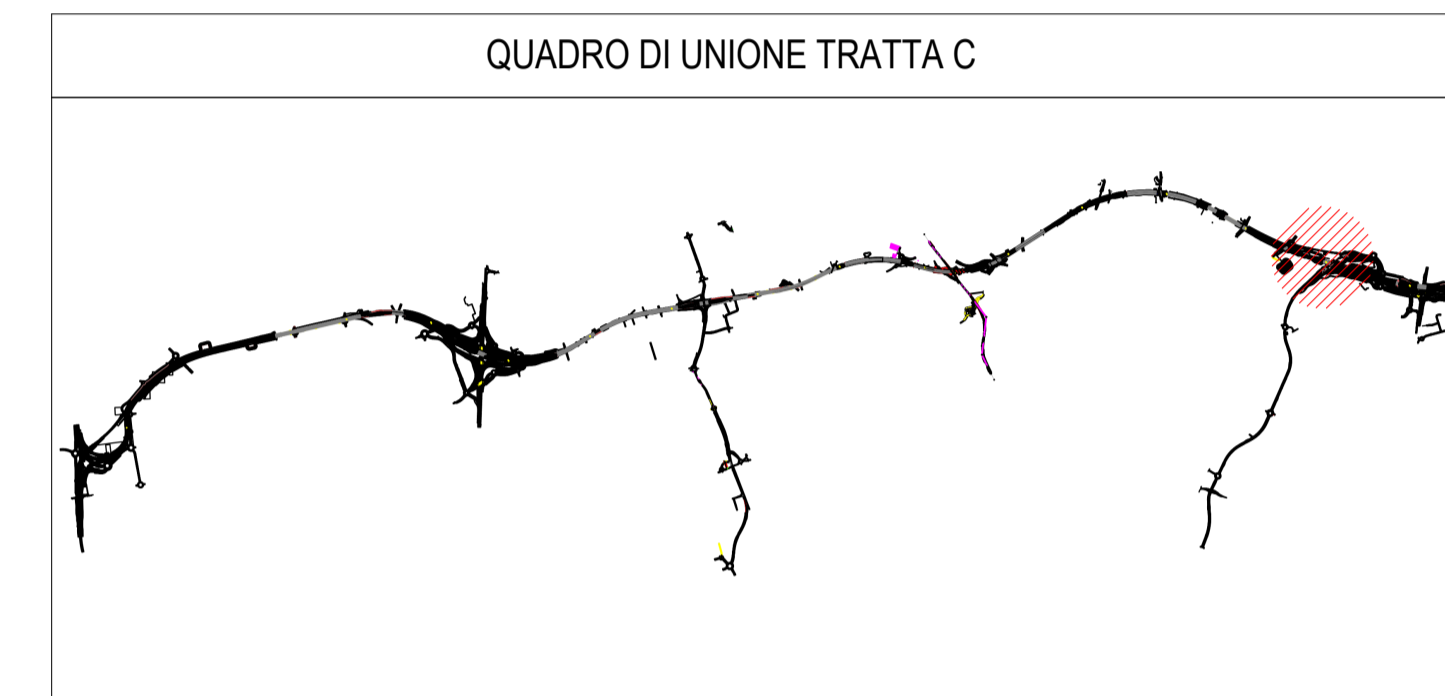
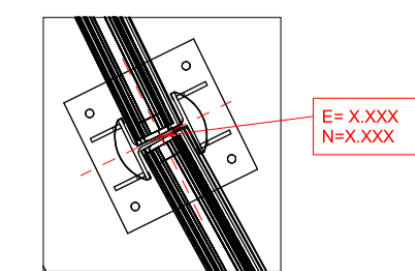
4 Assonometria BS C.BA.70 PT.2



5 Sezioni W14 C.BA.70 PT9
1 : 50

Abaco Coordinate di Tracciamento WBS CC.BA.70 PT.2

PUNTO n.	E	N
M.74	161978.272222	240662.124397
M.75	161975.423093	240663.063622
M.76	161972.574011	240664.002838
M.77	161969.720812	240664.929895
M.78	161966.867573	240665.856968
M.79	161964.007140	240666.759351
M.80	161961.146000	240667.661967
M.81	161958.284993	240668.564540
M.82	161955.423986	240669.467114
M.83	161952.562979	240670.369687
M.84	161949.702096	240671.272221
M.85	161946.828751	240672.135661
M.86	161943.969000	240673.042096
M.87	161941.102481	240673.927026
M.88	161938.235965	240674.811954
M.89	161935.369451	240675.696883
M.90	161932.502937	240676.581811
M.91	161929.627622	240677.435344
M.92	161926.751034	240678.289322
M.93	161923.875057	240679.142997
M.94	161920.999096	240679.996723
M.95	161918.110800	240680.807737
M.96	161915.222504	240681.618752
M.97	161912.336847	240682.439111
M.98	161909.451191	240683.259469



COLLEGAMENTO AUTOSTRADALE
DALMINE-COMO-VARESE-VALICO DEL GAGGIOLO E OPERE AD ESSO CONNESSE
CODICE C.U.P. F118060027001
PROGETTO ESECUTIVO
TRATTA C
WBS.C.BA.70 PT2

IDENTIFICAZIONE ELABORATO		CONTRAENTE GENERALE	
WBS	WBS	PEDELOMBARDA NUOVA S.c.p.A.	
AMBE CC	AMBE CC	DATA	REVISIONE
		15/09/2023	A00
FASE PROGETTUALE	REVISIONE ESTERNA	ELABORAZIONE PROGETTUALE	
AMBE CC	A	PROGETTISTI	RESPONSABILE
		Ing. Alberto Rinaldi	Ing. Enrico Monti
		Ing. Ermete Vignati	Ing. Andrea Meloni
CONCEDENTE	CONCESSIONARIO	PROGETTISTA	
CONCESSIONARI AUTOSTRADALI LOMBARDE	Autorisorsa Padoveseveneta Lombarda	PROGER	

Il presente documento non potrà essere copiato, riprodotto o altrimenti pubblicato in tutto o in parte senza il consenso scritto di Autorisorsa Padoveseveneta Lombarda S.p.A. Ogni utilizzo non autorizzato sarà perseguito a norma di legge.
 This document may not be copied, reproduced or published either in part or entirely without the written permission of Autorisorsa Padoveseveneta Lombarda S.p.A. Unauthorized use will be persecuted by law.