

CAMPARADA

S.P. 177

LESMO

USMATE - VELATE

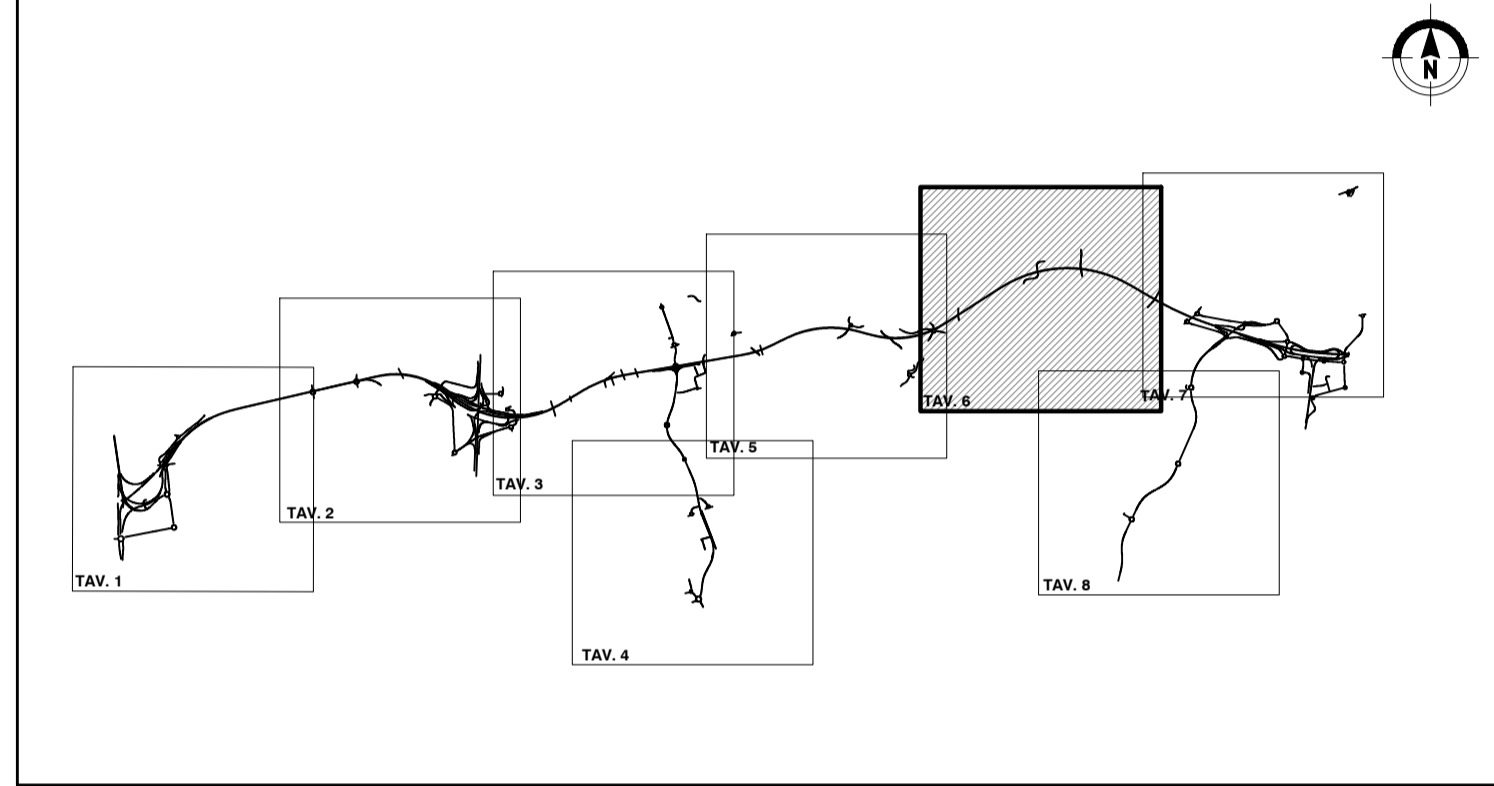
ARCORE

ARCORE

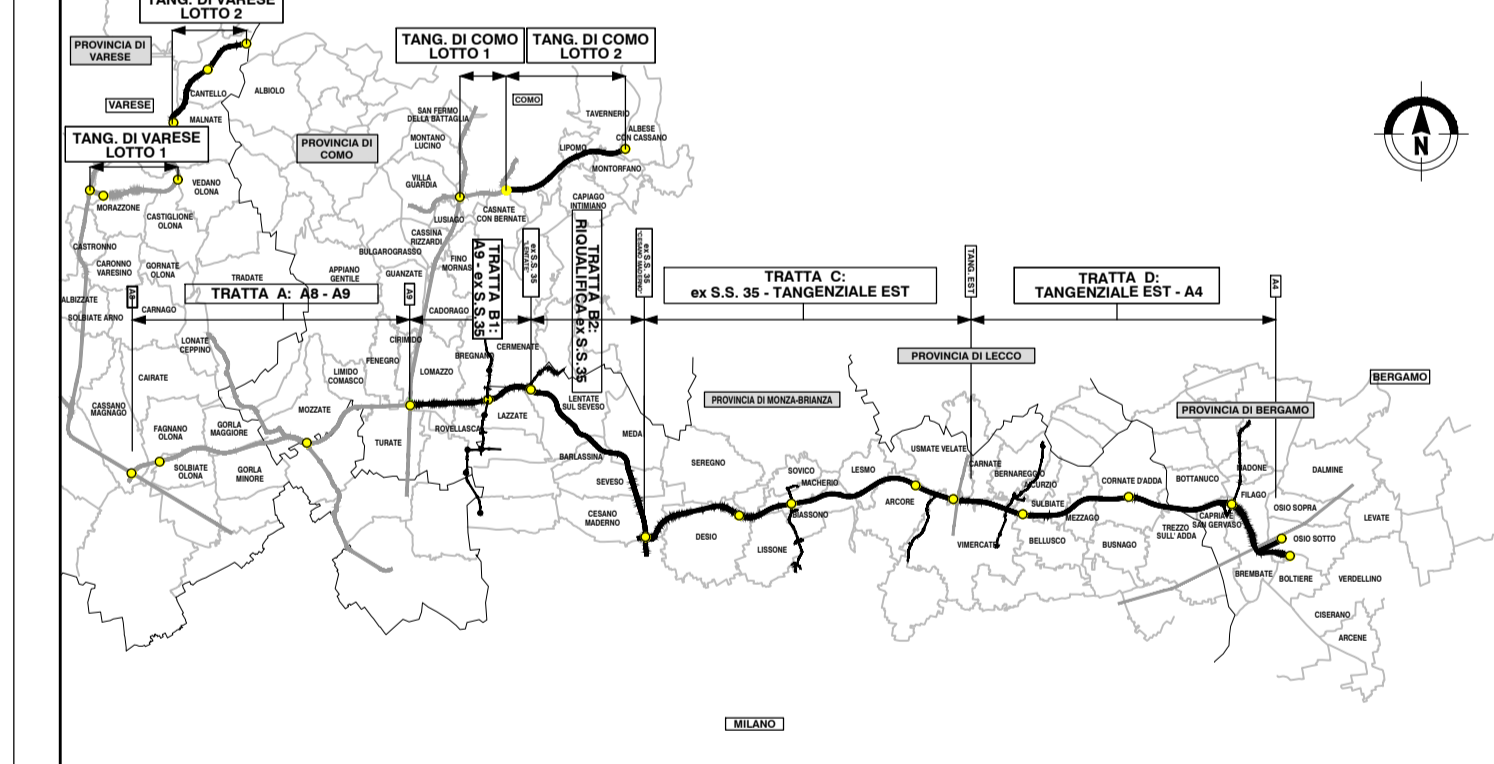
LEGGENDA

- AREE DI INTERVENTO MITIGAZIONE PAESISTICOAMBIENTALE
- Migliorare esistente
 - Prati stabili
 - Prati arbustivi
 - Bosco
 - Fascia Adorno - arbustiva
 - Fascia di arbusti nani
 - Arbusti ornamentali
 - Fascia arbusti h<3m
 - Fascia arbusti h<3m
 - Migliorare esistente
 - Macchia termofila
 - Flori arbusti
- AREE INTERVENTO DI RIPRISTINO AMBIENTALE
- Ripristino ambientale conifera
 - Ripristino vegetazione arborea specie arbusti arbustivi

QUADRO DI UNIONE TRATTA C



QUADRO DI UNIONE GENERALE



CONCESSIONARI AUTOSTRADALI LOMBARDE

COLLEGAMENTO AUTOSTRADALE DALMINE-COMO-VARESE-VALICO DEL GAGGIO E OPERE AD ESSI CONNESSE

CODICE C.U.P. F11800027007

PROGETTO ESECUTIVO TRATTA C

AMBIENTE E PAESAGGIO
INTERVENTI DI MITIGAZIONE, COMPENSAZIONE E RIPRISTINO AMBIENTALE
PLANIMETRIE DEGLI INTERVENTI DI MITIGAZIONE E COMPENSAZIONE AMBIENTALE - TAV.6

IDENTIFICAZIONE ELABORATO				CONTRAENTE GENERALE			
FASE PROGETTUALE	AMBITO	TRATTA	CATEGORIA	OPERA	PARTE DI OPERA	TIPO ELABORATO	PROGRESSIVA
IT	AM	CC 000 AT00	120	PL	006	A	
DATA	GIUGNO 2023	SCALA	1:5.000				
CONCEDENTE				CONCESSIONARIO			
CONCESSIONARI AUTOSTRADALI LOMBARDE				Autosstrada Pedemontana Lombarda			
CONTRATTORE GENERALE				PEDELOMBARDA NUOVA S.p.A.			
DATA		REVISIONE		ELABORAZIONE PROGETTUALE			
4 Maggio 2023		Emissione		PROGETTISTI			
Giugno 2023		Emissione per confronti		RESPONSABILE INTEGRAZIONE PRESTAZIONI SPECIALISTICHE			
				PROGER			
				L. Brina M. Lanna M. Santucci			

Il presente documento non potrà essere copiato, riprodotto o altrimenti pubblicato in tutto o in parte senza il consenso scritto di Autosstrada Pedemontana Lombarda S.p.A. Ogni utilizzo non autorizzato sarà perseguito a nome di legge. This document may not be copied, reproduced or published either in part or entirely without the written permission of Autosstrada Pedemontana Lombarda S.p.A. Unauthorized use will be prosecuted by law.