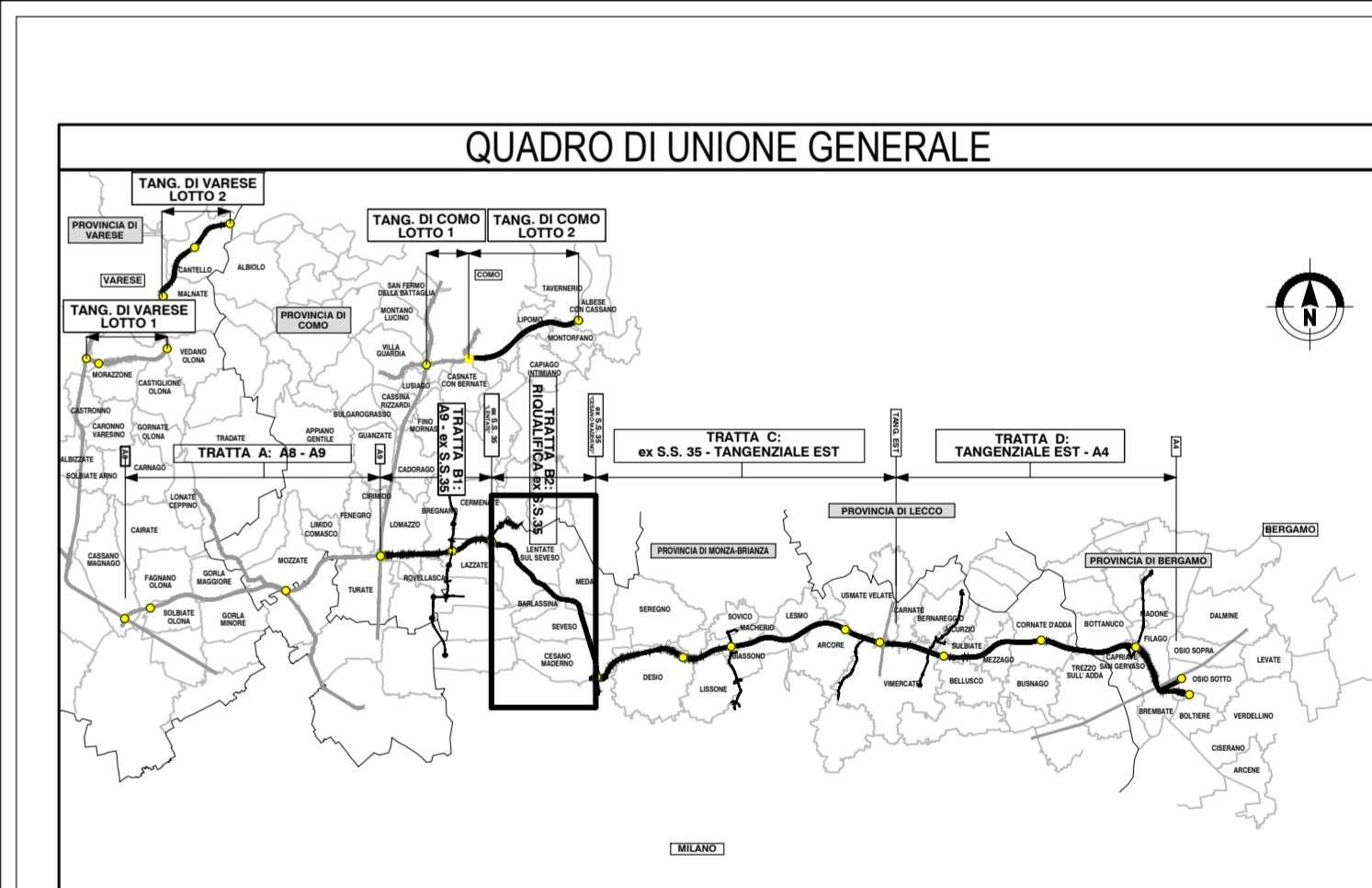
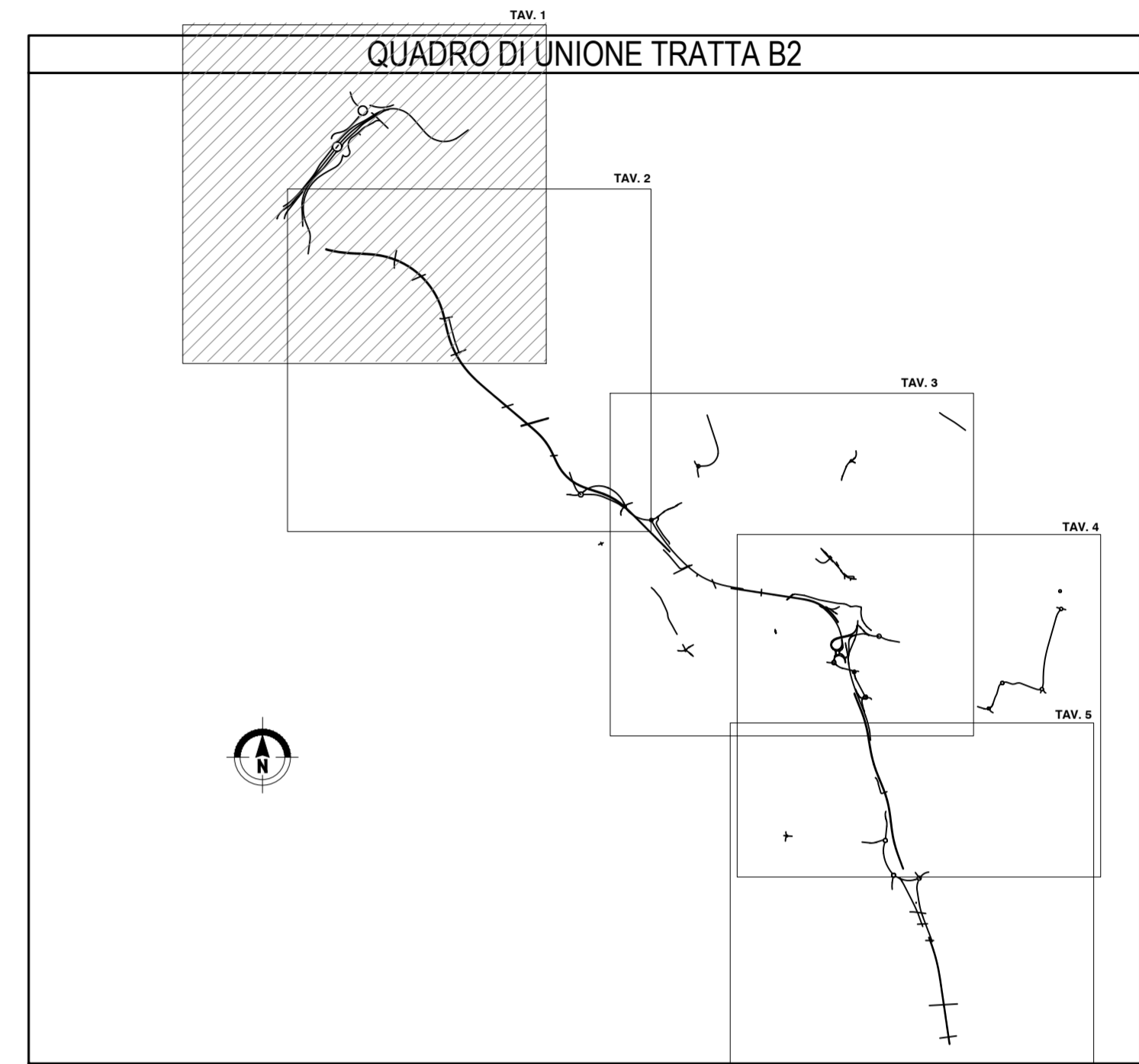
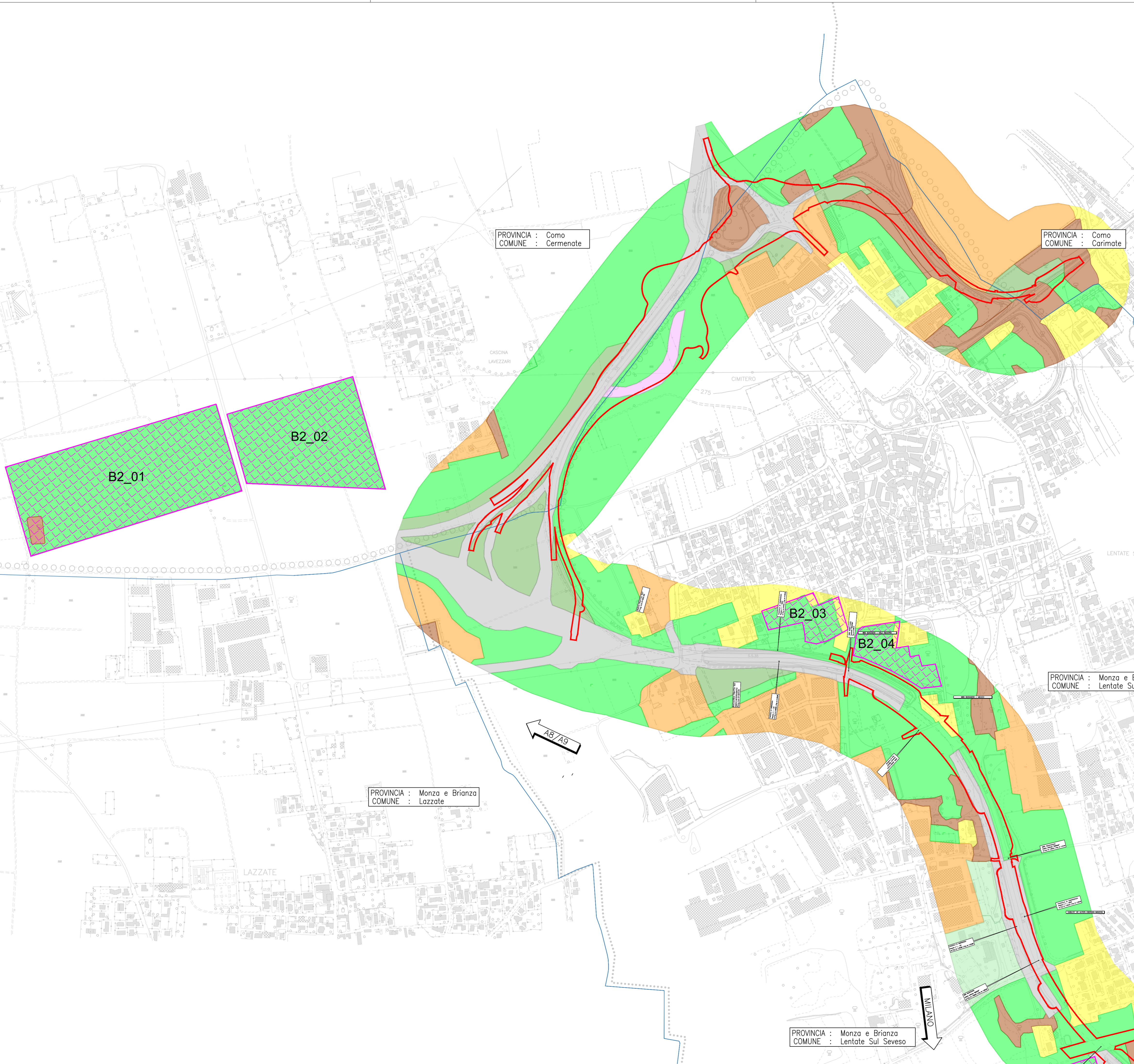


**LEGENDA**

Confine comunale	Aree verdi incolte
Aree residenziali	Reti stradali e ferroviarie
Aree industriali, artigianali, commerciali, impianti	Bacini idrici
Aree verdi pubbliche	Cave, discariche e aree degradate
Cimiteri	Area di deposito temporaneo terre e rocce da scavo
Aree ad uso agricolo	Perimetro dell'area di intervento delle opere in progetto
Aree boscate	






**COLLEGAMENTO AUTOSTRADALE**  
**DALMINE-COMO-VARESE-VALICO DEL GAGGIOLO E OPERE AD ESSO CONNESSE**

CODICE C.U.P. F11B060027007

**PROGETTO ESECUTIVO**  
**TRATTA B2**

**TERRE E ROCCE DI SCAVO, CAVE E DISCARICHE**  
**PIANO DI UTILIZZO TERRE E ROCCE DA SCAVO**  
**CARTA USO DEL SUOLO - TAV.1**

<b>IDENTIFICAZIONE ELABORATO</b>		<b>CONTRAENTE GENERALE</b>	
PEDELOMBARDA NUOVA S.p.A.		PEDELOMBARDA NUOVA S.p.A.	
<b>FASE PROGETTUALE</b>	<b>DATA</b>	<b>REVISIONE</b>	<b>ELABORAZIONE PROGETTUALE</b>
AMBITO	7 Luglio 2023	Emissione	<b>PROGETTISTI</b> Geol. M. Santucci
PROGETTO			<b>RESPONSABILE</b> Geol. M. Santucci
CATEGORIA			<b>INTEGRAZIONE</b> Geol. C. Calvi
OPERA			<b>SPECIALISTICHE</b> Ing. E. Sciarretta
PARTI DI OPERA			<b>PROGETTISTA</b> PROGER
TIPO LABORATO			
PROGRESSIVA			
INDIPEND. ESTERNA			
CONCEDENTE	<b>CONCESSIONARIO</b>		<b>PROGER</b>
CONCESSIONARI	CONCESSIONARI		

Il presente documento non potrà essere copiato, riprodotto o altrimenti pubblicato in tutto o in parte senza il consenso scritto di Autostrade Pademontane Lombardia S.p.A. Ogni utilizzo non autorizzato sarà perseguito a norma di legge. This document may not be copied, reproduced or published either in part or entirely without the written permission of Autostrade Pademontane Lombardia S.p.A. Unauthorized use will be prosecuted by law.