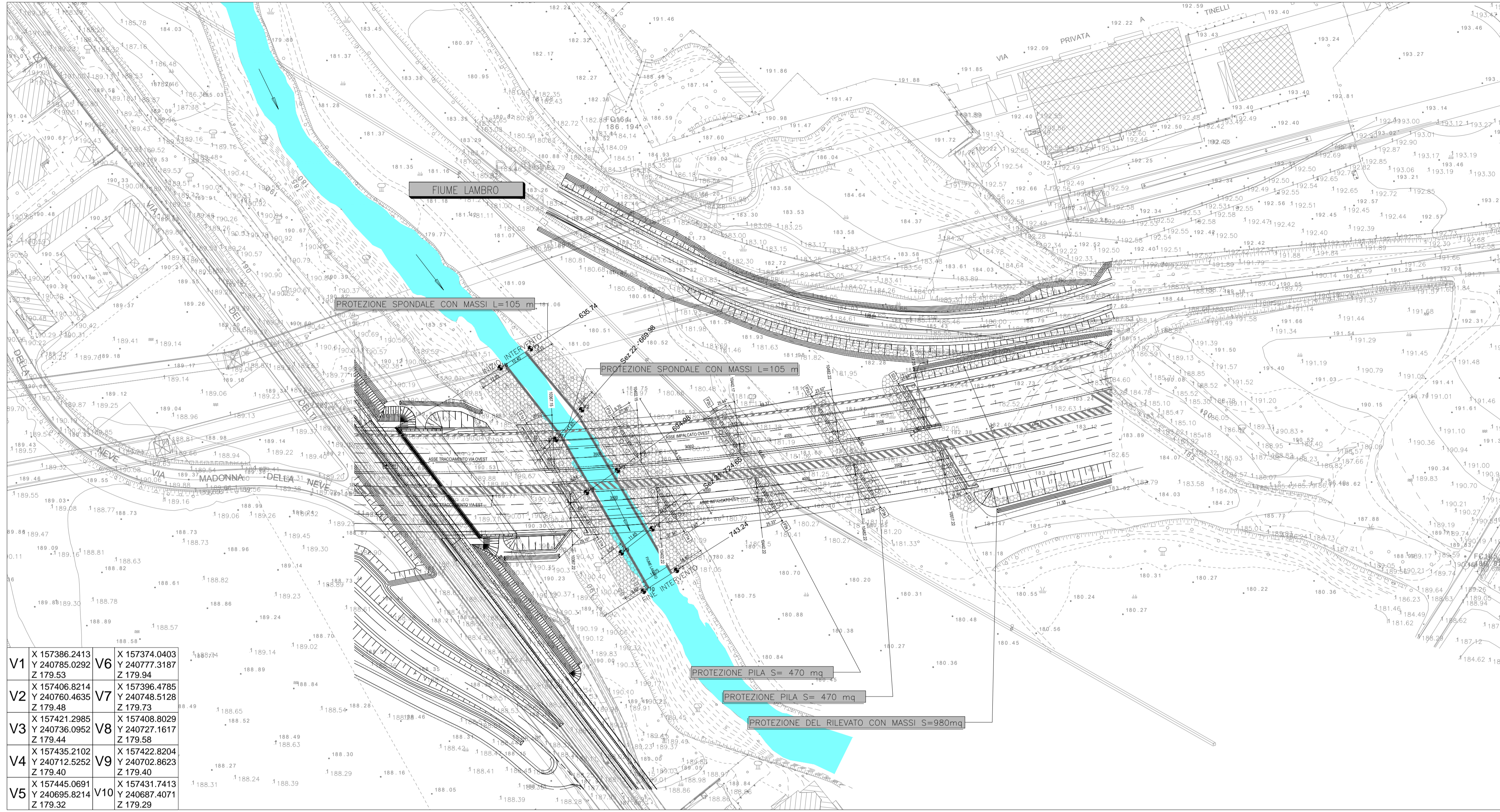
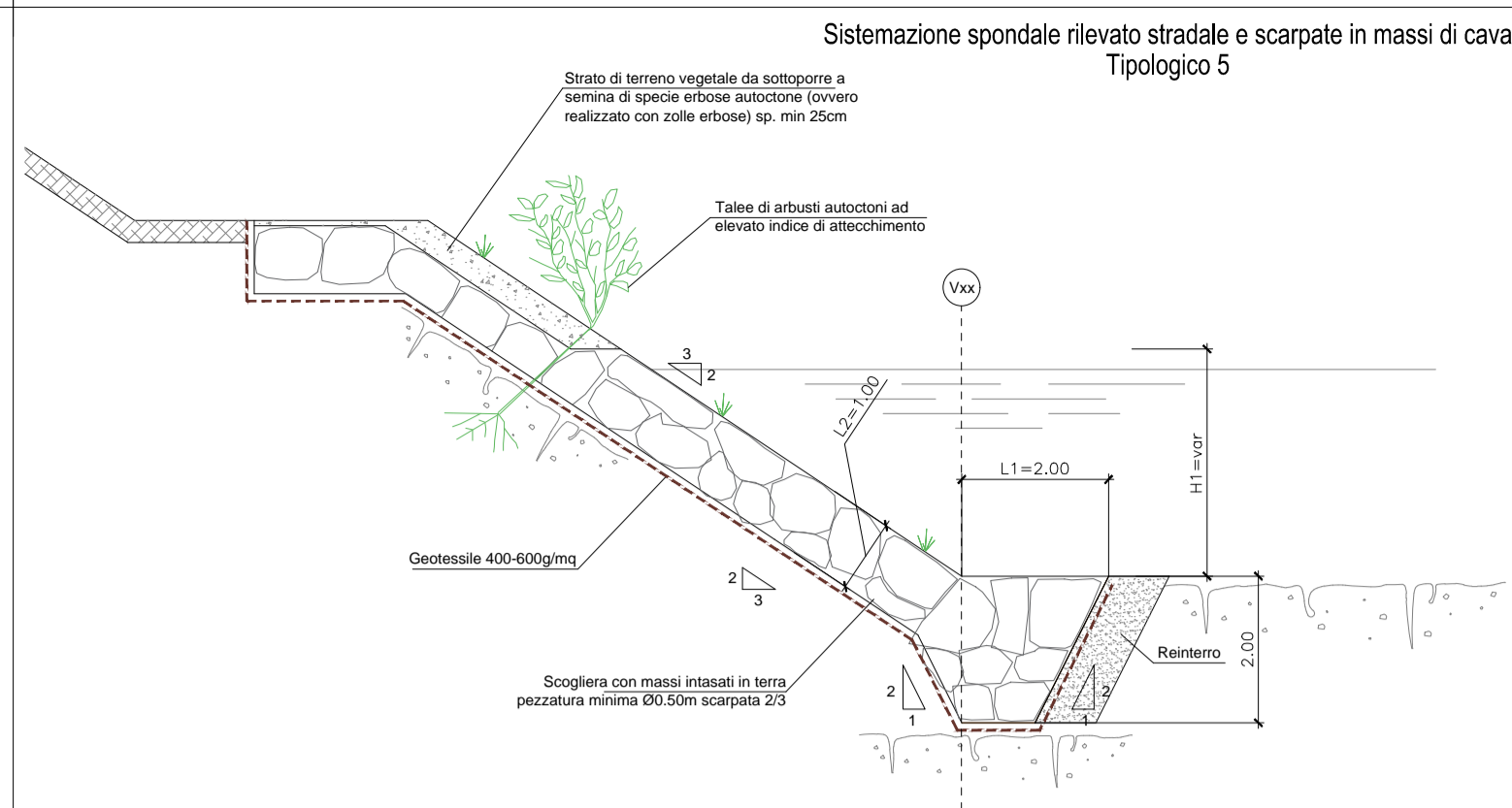


SISTEMAZIONE IDRAULICA
FIUME LAMBRO

PLANIMETRIA OPERE DI SISTEMAZIONE IDRAULICA



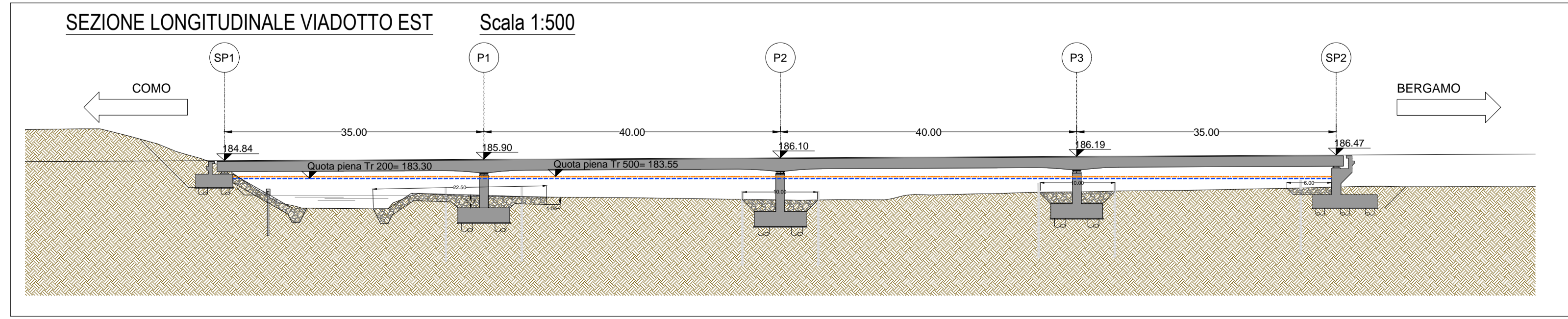
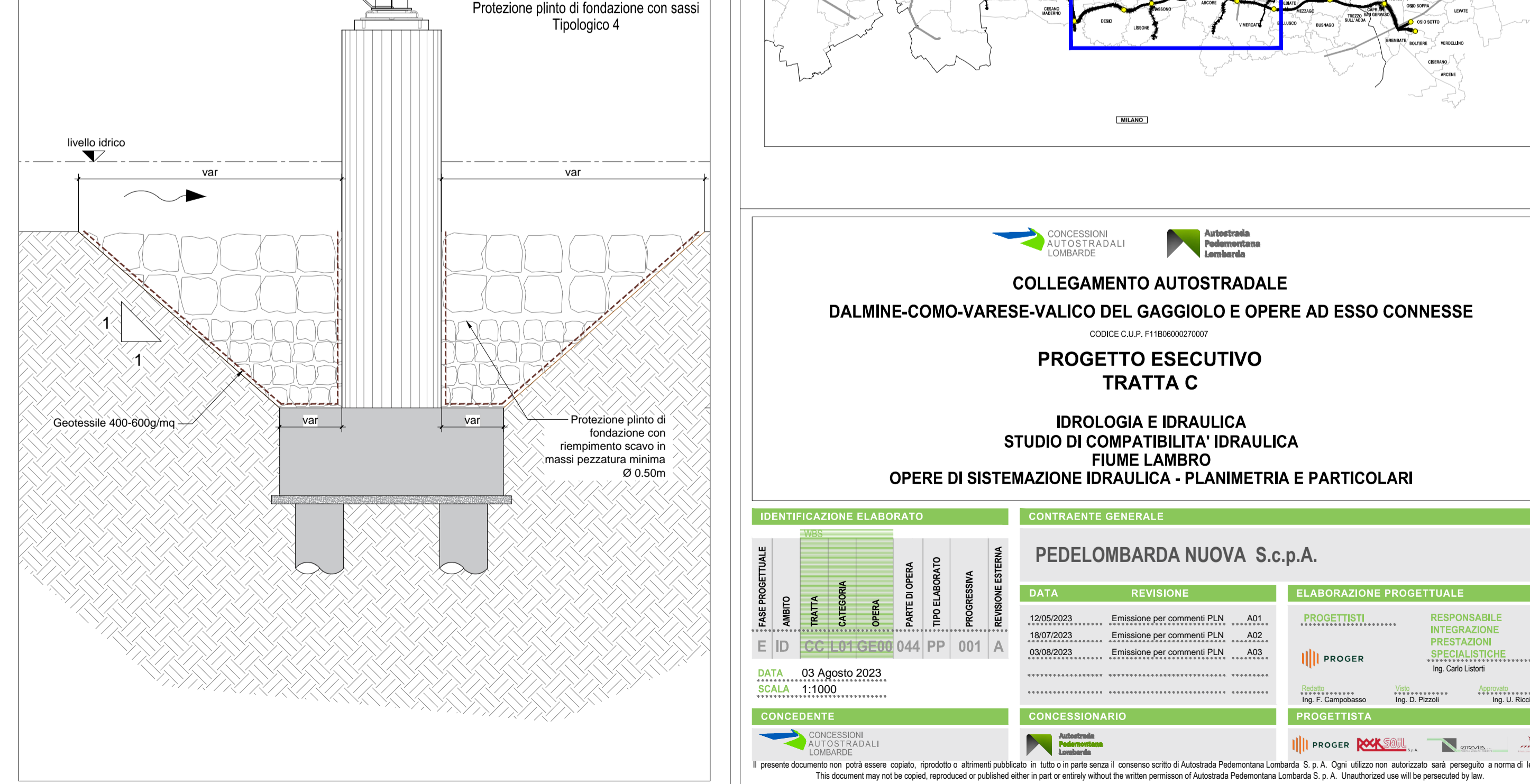
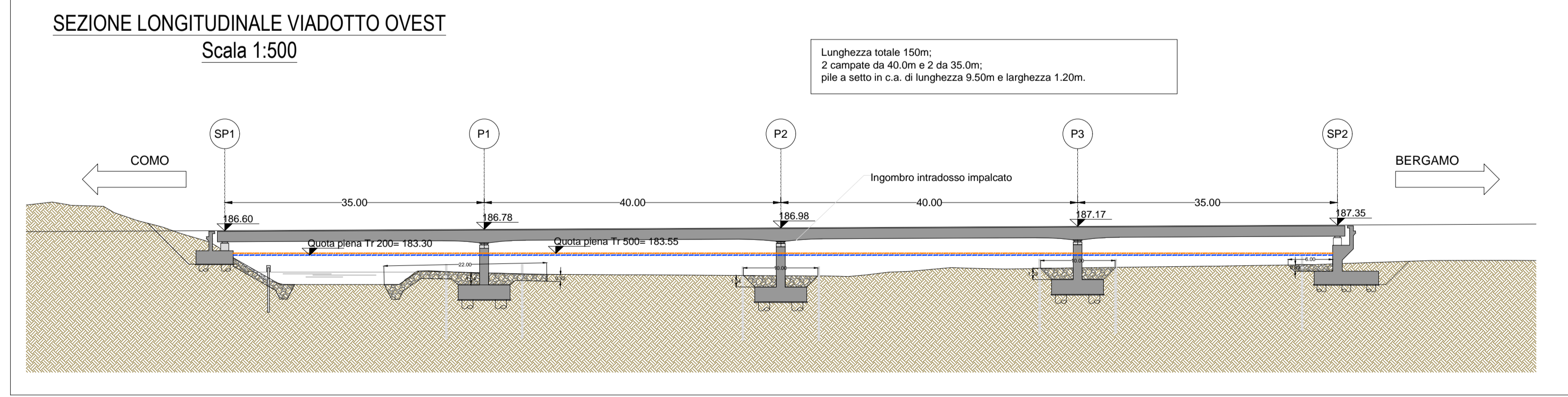
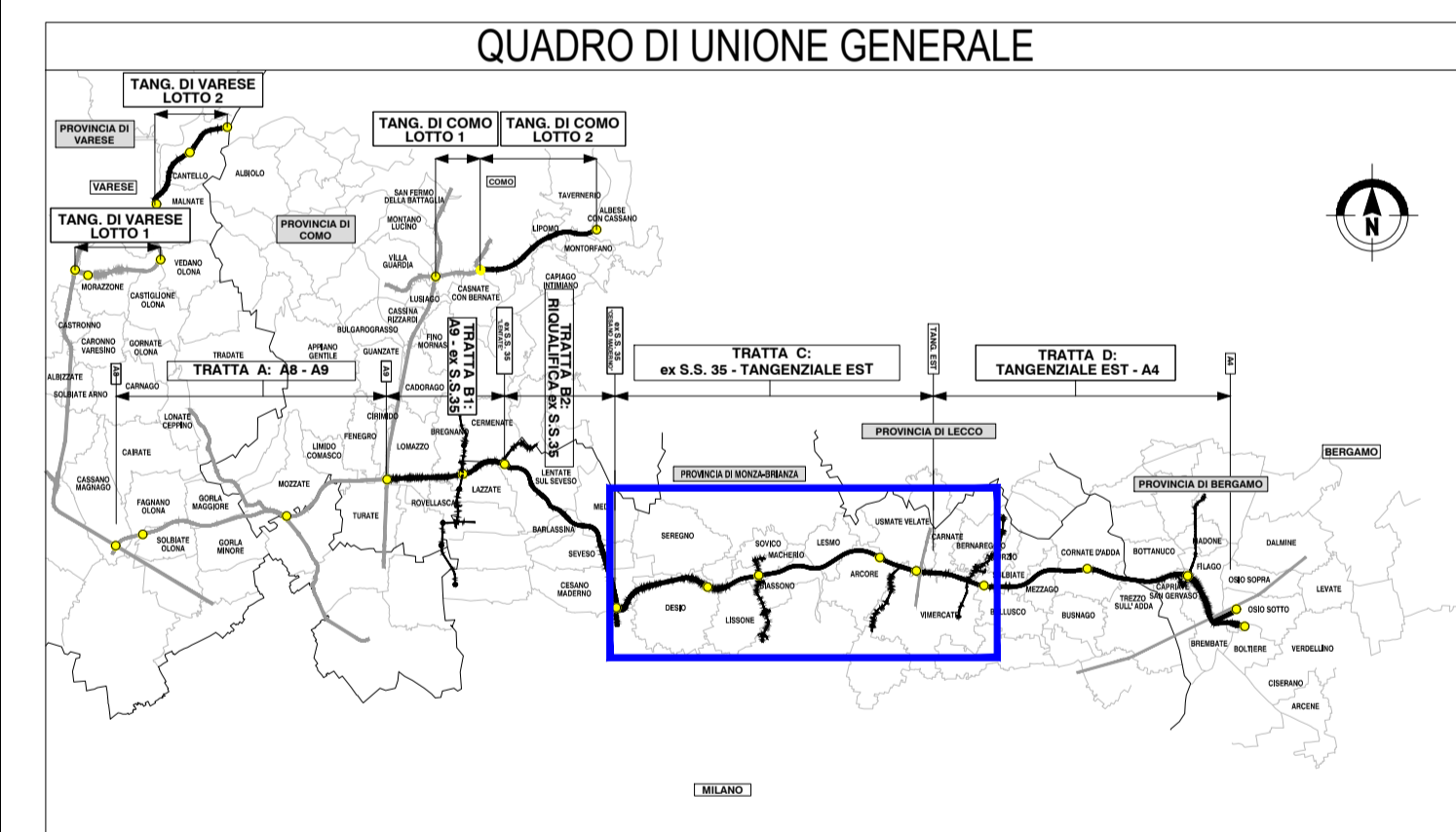
V1	X 157386.2413 Y 240785.0292 Z 179.53	V6	X 157374.0403 Y 240777.3187 Z 179.94
V2	X 157406.8214 Y 240760.4635 Z 179.48	V7	X 157396.4785 Y 240748.5128 Z 179.73
V3	X 157421.2985 Y 240736.0952 Z 179.44	V8	X 157408.8029 Y 240727.1617 Z 179.58
V4	X 157435.2102 Y 240712.5252 Z 179.40	V9	X 157422.8204 Y 240702.8623 Z 179.40
V5	X 157445.0691 Y 240695.8214 Z 179.32	V10	X 157431.7413 Y 240687.4071 Z 179.29



NOME FIUME	SEZIONE TIPO	L1 [m]	L2 [m]	H1 [m]
Lambro	Protezione spondale con massi di cava	2.00	1.00	var

LEGENDA

Simbolo grafico	Descrizione
[Symbol: Hatched pattern]	Sponda rivestita con 30 cm di terreno vegetale semplicemente inerbita
[Symbol: Staggered pattern]	Protezione spondale con copertura diffusa con astoni
[Symbol: Stone pattern]	Protezione spondale con massi di cava sciolti
[Symbol: Concrete pattern]	Sponda rivestita con massi di cava cementati tra loro
[Symbol: Reinforced concrete pattern]	Regolarizzazione dell'alveo con canalizzazione in cemento armato



CONCESSIONARI AUTOSTRADALI LOMBARDE
Autosstrada Pademontana Lombarda

COLLEGAMENTO AUTOSTRADE DALMINE-COMO-VARESE-VALICO DEL GAGGIOLO E OPERE AD ESSO CONNESSE
CODICE C.U.P. F118600027007

PROGETTO ESECUTIVO TRATTA C

IDROLOGIA E IDRAULICA STUDIO DI COMPATIBILITA' IDRAULICA FIUME LAMBRO OPERE DI SISTEMAZIONE IDRAULICA - PLANIMETRIA E PARTICOLARI

IDENTIFICAZIONE ELABORATO	CONTRAENTE GENERALE
FASE PROGETTUALE: AMBITO, TRATTA, CATEGORIA, OPERA, PARTE DI OPERA, TIPO ILLUMINATO, PROTEZIONE ESTERNA ID: CC L01 GE00 044 PP 001 A	PEDELOMBARDA NUOVA S.p.A.
DATA: 03 Agosto 2023 SCALA: 1:1000	DATA: 12/05/2023, 15/07/2023, 03/08/2023 REVISIONE: Emissione per commenti PLN A01, Emissione per commenti PLN A02, Emissione per commenti PLN A03
CONCESSIONARIO: CONCESSIONARI AUTOSTRADALI LOMBARDE	ELABORAZIONE PROGETTUALE: PROGETTISTI, RESPONSABILE INTEGRAZIONE PRESTAZIONI, SPECIALISTE, Ing. Carlo Labati
CONCESSIONARIO: CONCESSIONARI AUTOSTRADALI LOMBARDE	PROGETTISTA: PROGER

Il presente documento non potrà essere copiato, riprodotto o altrimenti pubblicato in tutto o in parte senza il consenso scritto di Autosstrada Pademontana Lombarda S.p.A. Ogni utilizzo non autorizzato sarà perseguito a norma di legge. This document may not be copied, reproduced or published either in part or entirely without the written permission of Autosstrada Pademontana Lombarda S.p.A. Unauthorized use will be prosecuted by law.