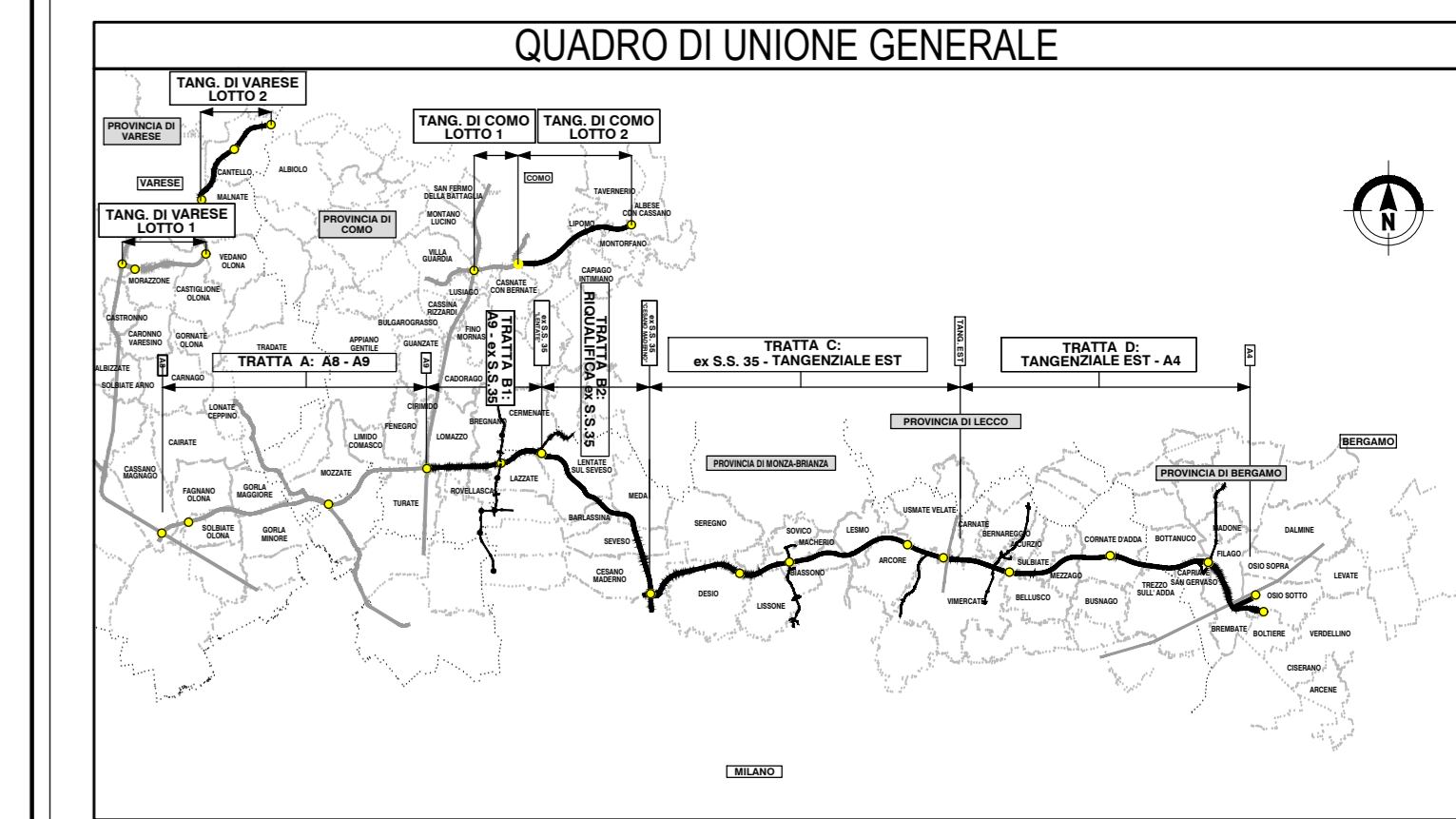
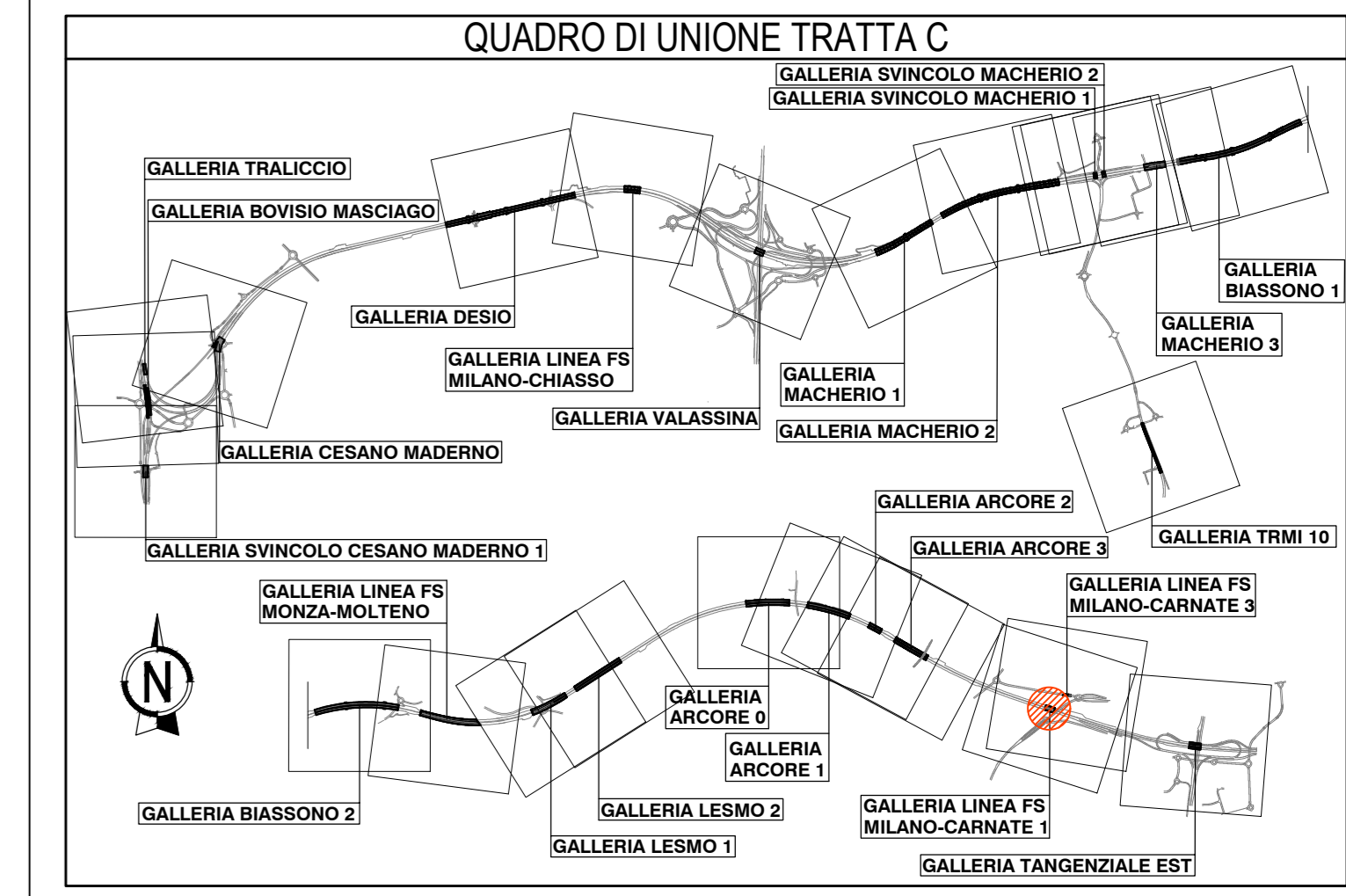
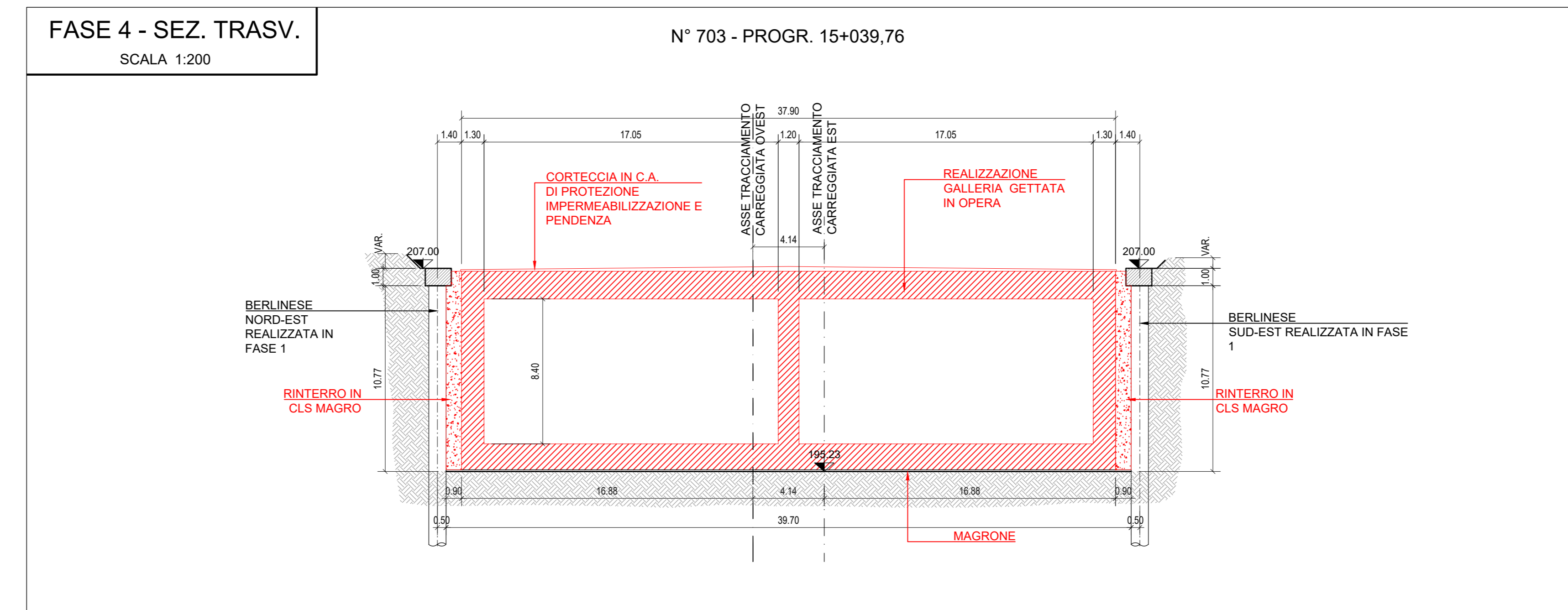
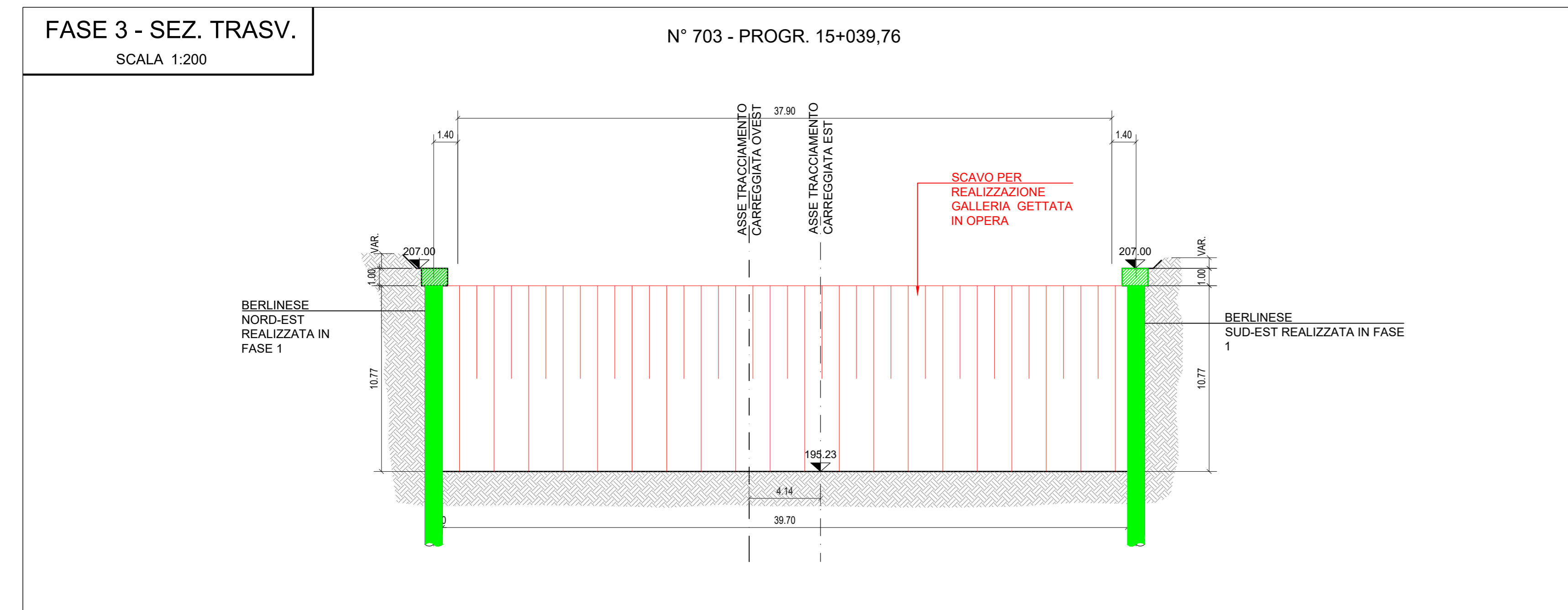
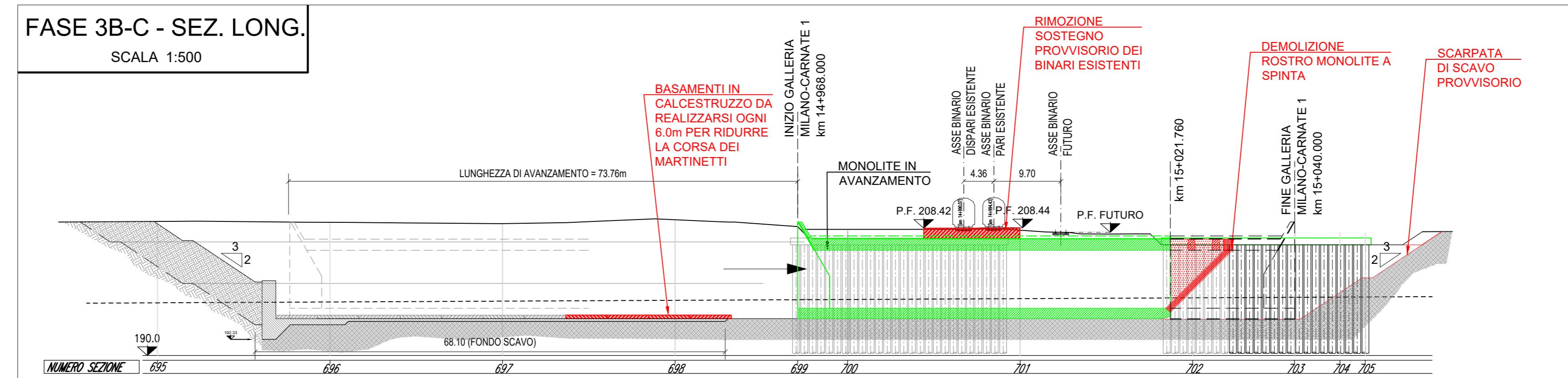
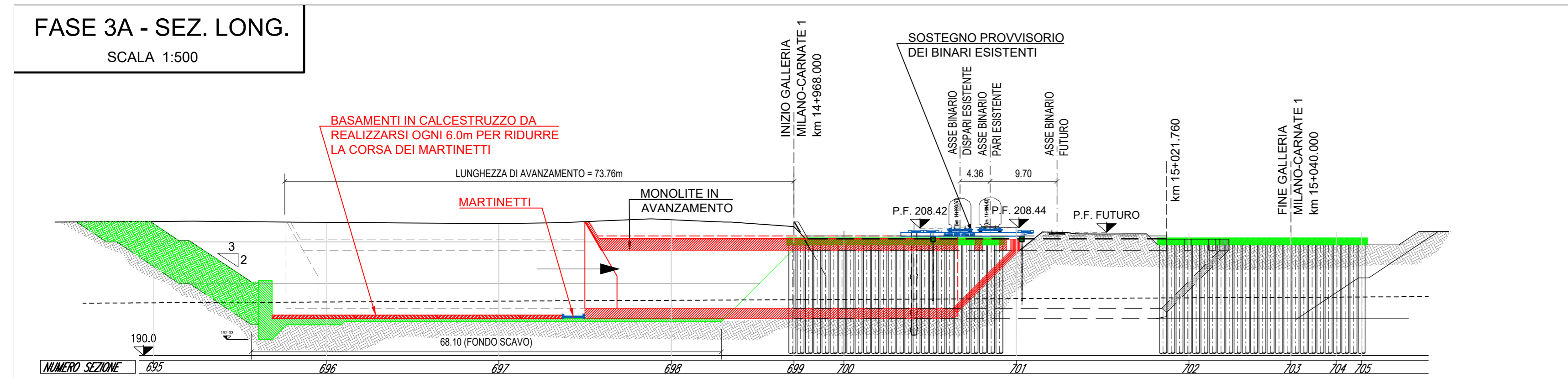
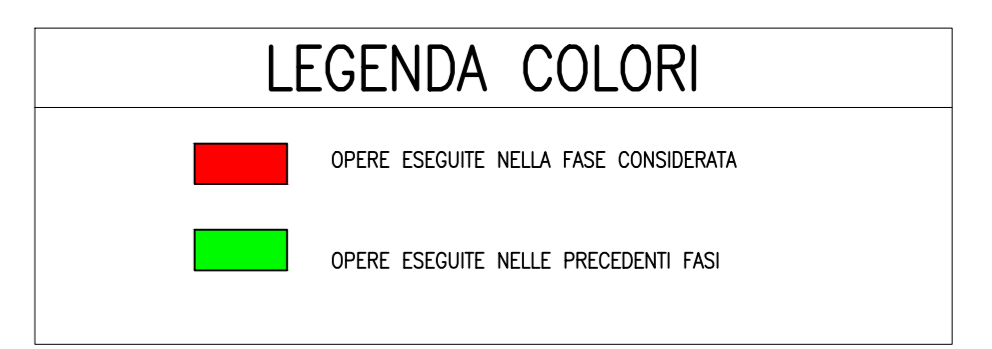


- ### DESCRIZIONE FASI COSTRUTTIVE
- FASE 1:**
 A. REALIZZAZIONE PALI E COLONNE DI JET-GRUING PER SOSTEGNO DELLO SCAVO;
 B. REALIZZAZIONE MICROPALE A SOSTEGNO STRUTTURE VINCOLAMENTO BINARI;
 C. REALIZZAZIONE SCAVO PER ALLINEAMENTO VASCA DI SPINTA;
 D. REALIZZAZIONE VASCA DI SPINTA IN C.A.;
 E. REALIZZAZIONE MURO REGGISPINTA IN C.A.
- FASE 2:**
 A. REALIZZAZIONE MANUFATTO A SPINTA IN C.A. A PRE D'OPERA;
 B. RIENTRO DENTRO AL MURO REGGISPINTA E COMPATIZIONE DEL TERRENO;
 C. REALIZZAZIONE SOSTEGNO PROVVISORIO DEI BINARI ESISTENTI.
- FASE 3:**
 A. SPINTA DEL MONOLITE IN C.A.;
 B. REALIZZAZIONE SCAVO PER ESECUZIONE MANUFATTO IN C.A. GETTATO IN OPERA;
 C. RIMOZIONE STRUTTURE DI SOSTEGNO BINARI.
- FASE 04:**
 A. DEMOLIZIONE ROSTRO DI AVANZAMENTO;
 B. PARZIALE DEMOLIZIONE MURO REGGISPINTA;
 C. REALIZZAZIONE MANUFATTO IN C.A. GETTATO IN OPERA;
 D. SISTEMAZIONE FINALE.



COLLEGAMENTO AUTOSTRADALE DALMINE-COMO-VARESE-VALICO DEL GAGGIOLO E OPERE AD ESSO CONNESSE

PROGETTO ESECUTIVO TRATTA C

OPERE D'ARTE MAGGIORI GALLERIE ARTIFICIALI GALLERIA ARTIFICIALE FS MILANO-CARNATE 1 FASI ESECUTIVE - PIANTE, PROFILO E SEZIONI - TAV.2

IDENTIFICAZIONE ELABORATO				CONTRAENTE GENERALE			
FASE PROGETTUALE	TRATTA	CANTIERE	OPERA	DATA	REVISIONE	ELABORAZIONE PROGETTUALE	
01	CC	AB	000	002	A	PROGETTISTA	RESPONSABILE PROGETTAZIONE
CONCESSIONARIO CONSORZIO ARTIFICIALI LOMBARDE				CONCESSIONARIO PEDELOMBARDA NUOVA S.p.A.			
DATA: Luglio 2023 SCALA: 1:500				APPROVATO ING. CARLO LUCINI			