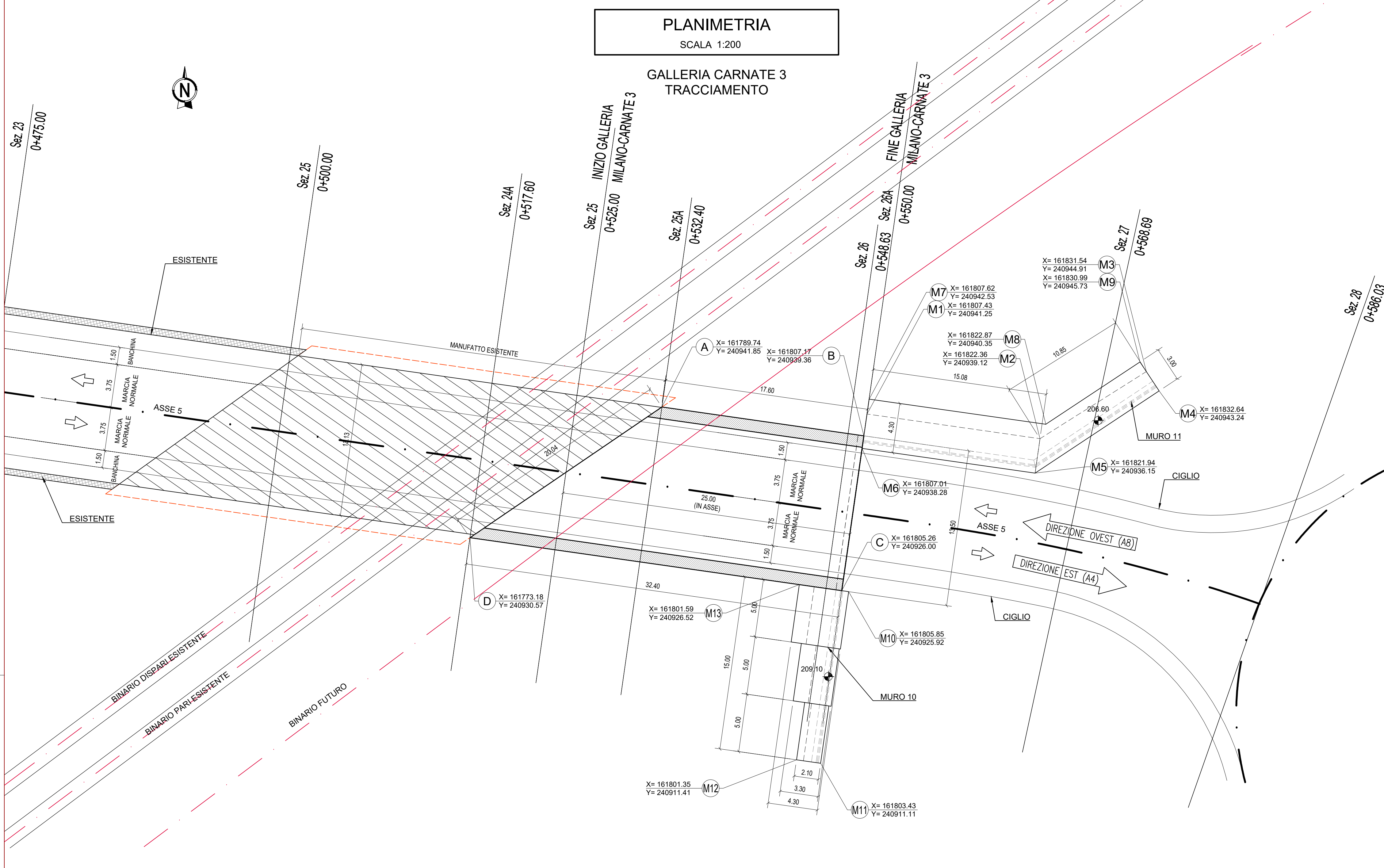


PLANIMETRIA

SCALA 1:200

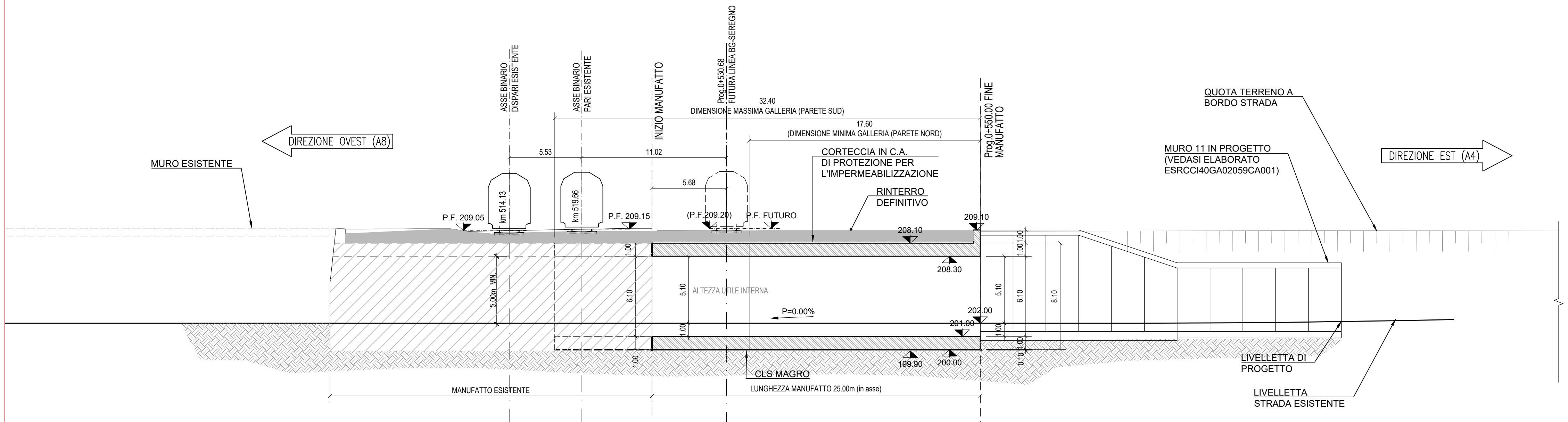
**GALLERIA CARNATE 3
TRACCIAMENTO**



PROFILO LONGITUDINALE

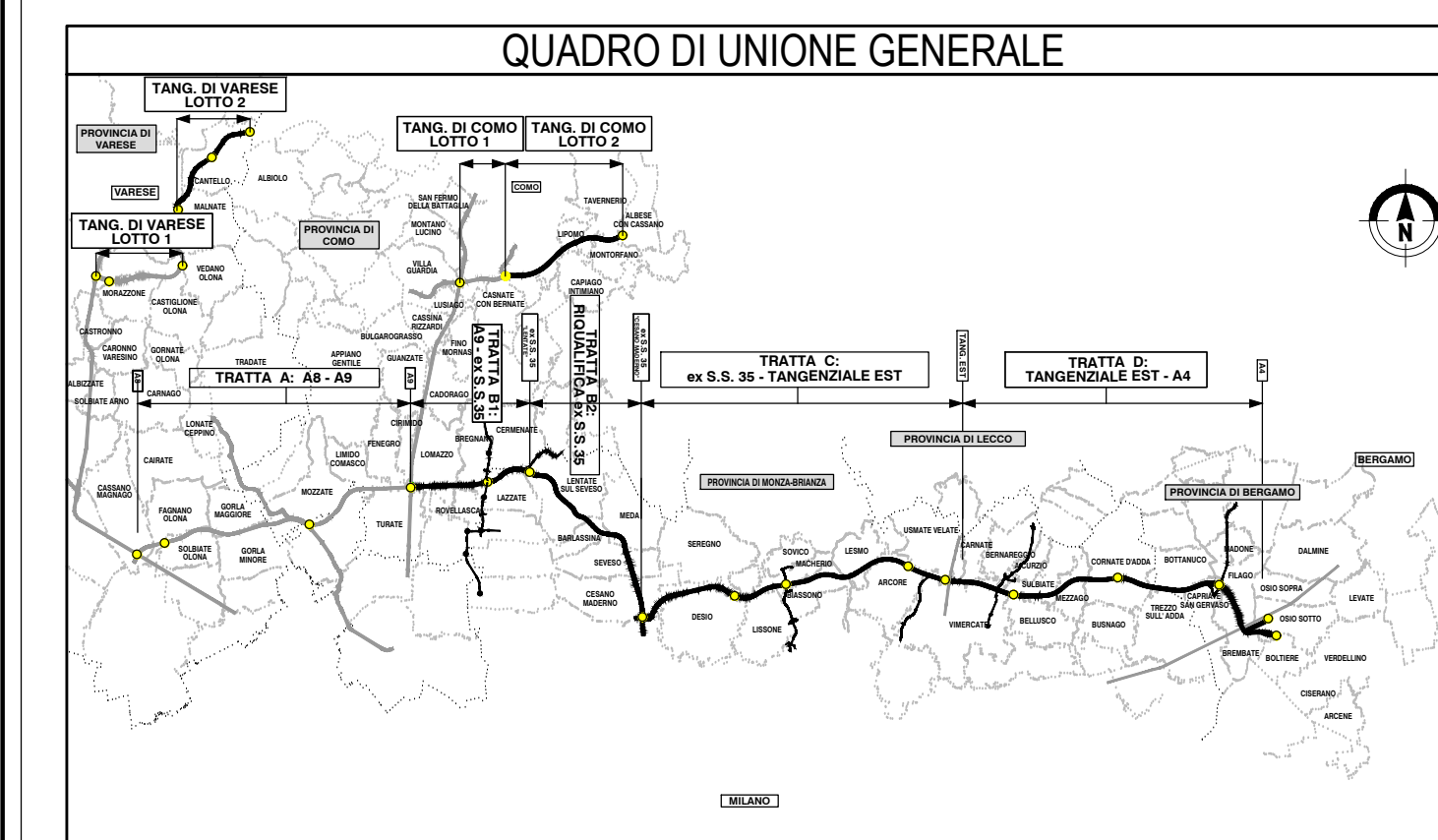
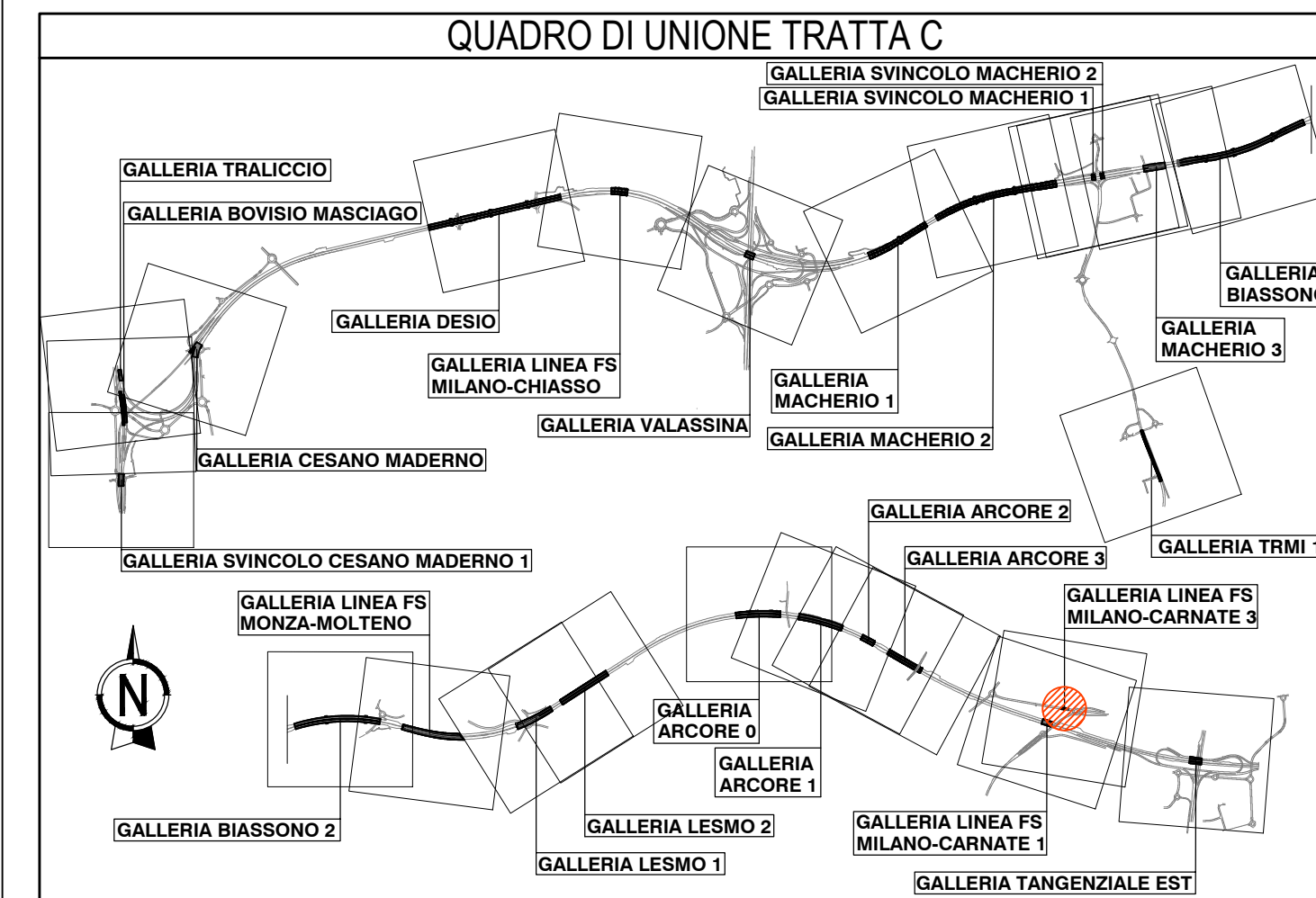
SCALA 1:200

GALLERIA CARNATE 3



COORDINATE VERTICI GALLERIA		
VERTICI	EST	OVEST
A	161789.74	240941.85
B	161807.17	240939.36
C	161805.26	240926.00
D	161773.18	240930.57

COORDINATE VERTICI MURI		
VERTICI	EST	OVEST
M1	161807.43	240941.25
M2	161822.36	240939.12
M3	161831.54	240944.91
M4	161832.64	240943.24
M5	161821.94	240936.15
M6	161807.01	240938.28
M7	161807.62	240942.53
M8	161822.87	240940.35
M9	161830.99	240925.92
M10	161805.85	240911.11
M11	161803.43	240911.41
M12	161801.35	240911.41
M13	161801.59	240926.52



**COLLEGAMENTO AUTOSTRADALE
DALMINE-COMO-VARESE-VALICO DEL GAGGIOLO E OPERE AD ESSO CONNESSE**

CODICE C.U.P.: F11800027007

**PROGETTO ESECUTIVO
TRATTA C**

**OPERE D'ARTE MAGGIORI
GALLERIE ARTIFICIALI
GALLERIA ARTIFICIALE FS MILANO-CARNATE 3
TRACCIAMENTO - PLANIMETRIA E PROFILI LONGITUDINALI**

FASCE PROGETTUALI		CONTRAENTE GENERALE	
AMBITO	TRATTA	DATA	REVISIONE
SR	CC 04 GA02 000 PT 001 A	07/07/2023	Emissione
		28/07/2023	Recupero istruttoria PNL A02

PEDELOMBARDA NUOVA S.p.A.

PROGETTISTI
RESPONSABILE
INTEGRAZIONE
PRESTAZIONI
SPECIALISTICHE
Ing. CARLETTI

PROGETTA
M. Augurio
A. Marchionni
M. Gatti

CONCEDENTE
CONCESSIONARI
PROGER

Il presente documento non potrà essere copiato, riprodotto o altrimenti pubblicato in tutto o in parte senza il consenso scritto di Autorisada Pedemontana Lombarda S.p.A. Ogni utilizzo non autorizzato sarà perseguito a norma di legge. This document may not be copied, reproduced or published in part or entirely without the written permission of Autorisada Pedemontana Lombarda S.p.A. Unauthorized use will be prosecuted by law.