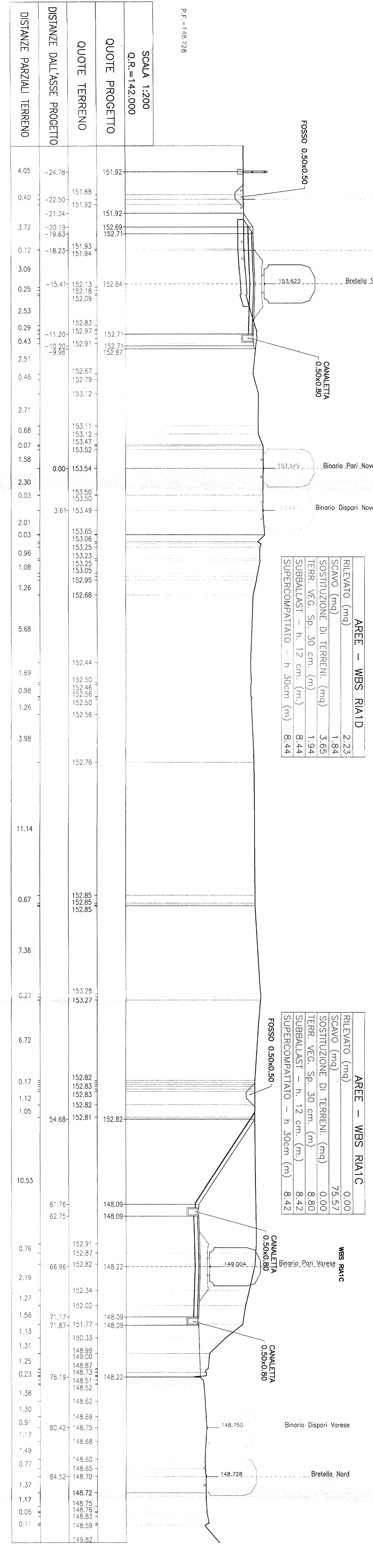
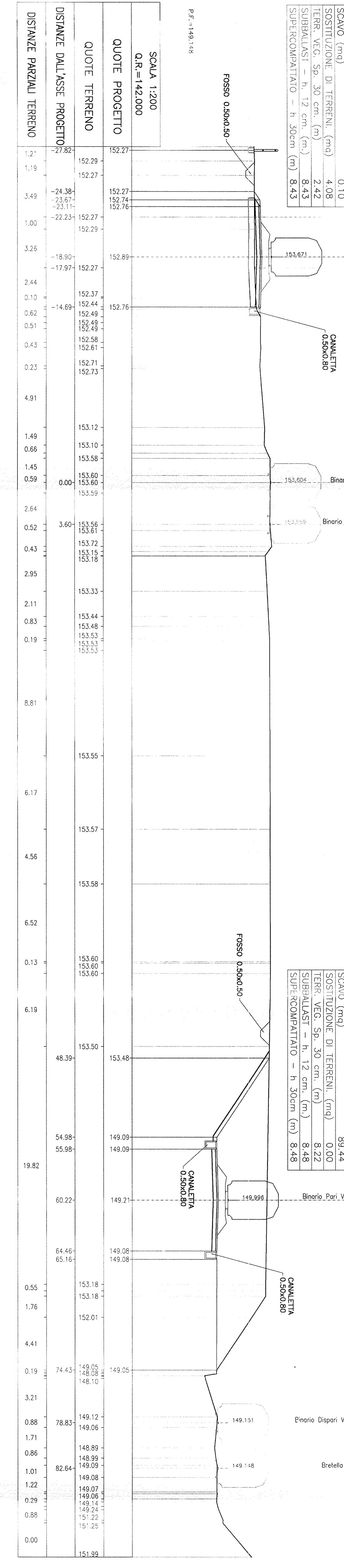


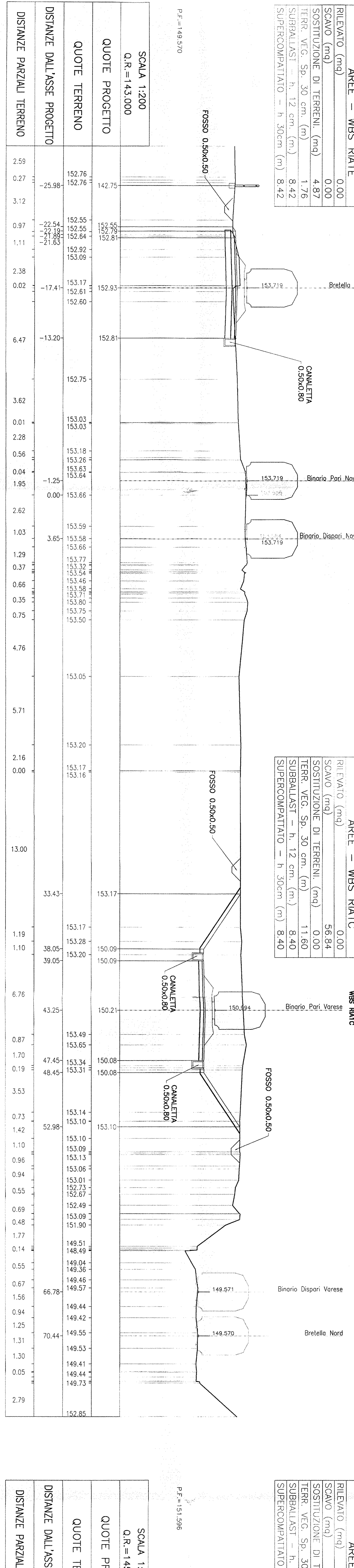
SEZ. N°. A13  
 PROGRESSIVA=1+300.60  
 BRETTILLA NORD



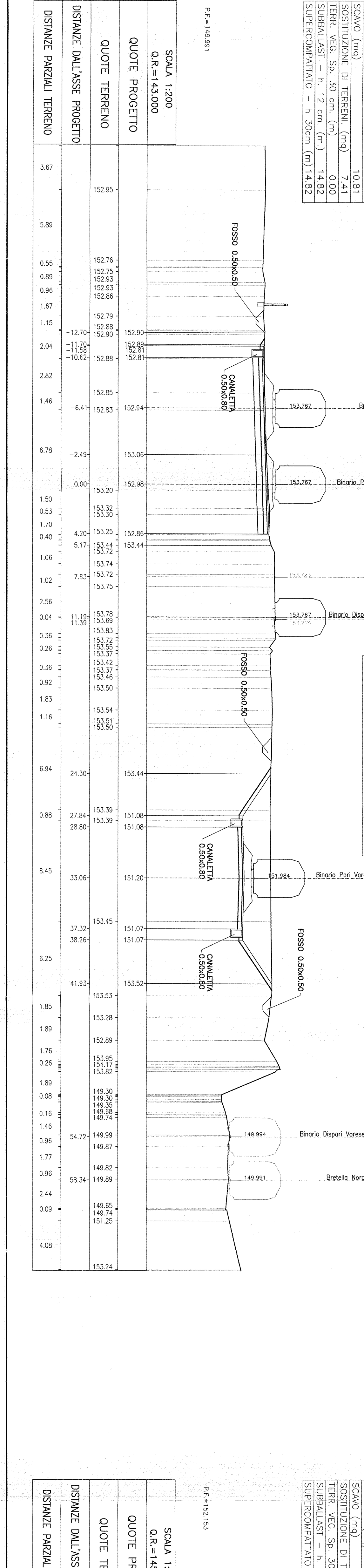
SEZ. N°. A14  
 PROGRESSIVA=1+404.89  
 BRETTILLA NORD



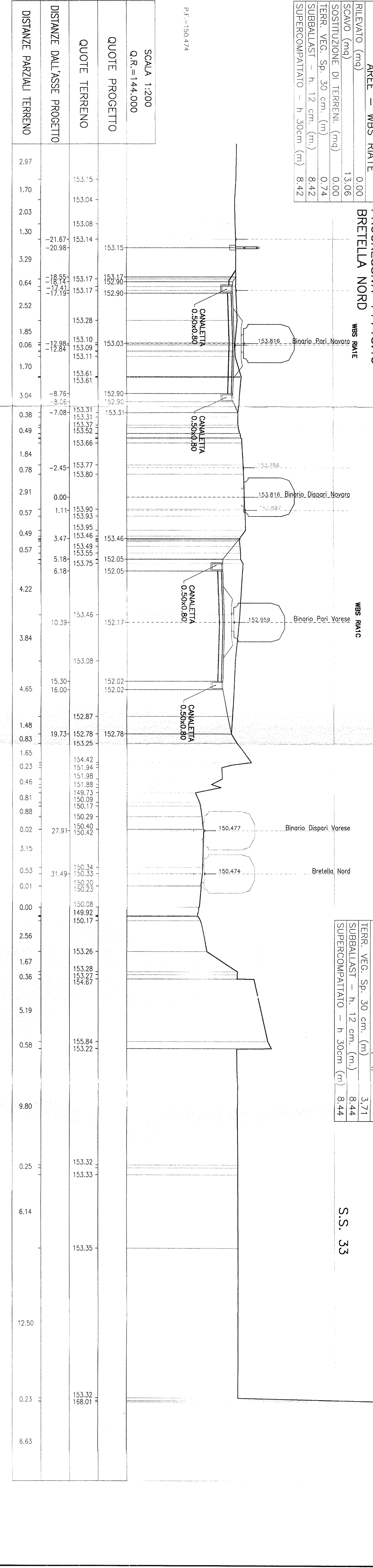
SEZ. N°. A15  
 PROGRESSIVA=1+510.00  
 BRETTILLA NORD



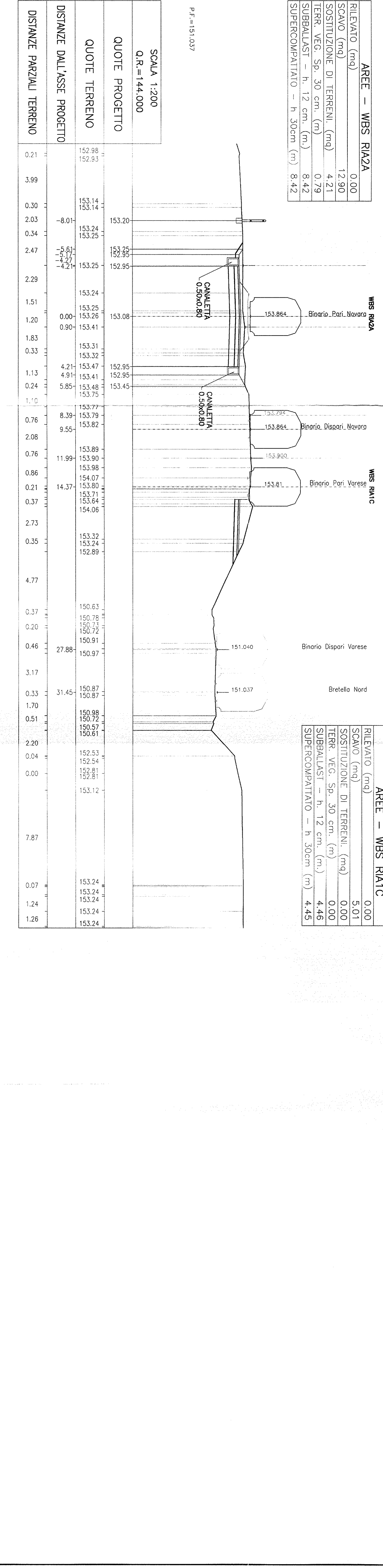
SEZ. N°. A16  
 PROGRESSIVA=1+614.60  
 BRETTILLA NORD



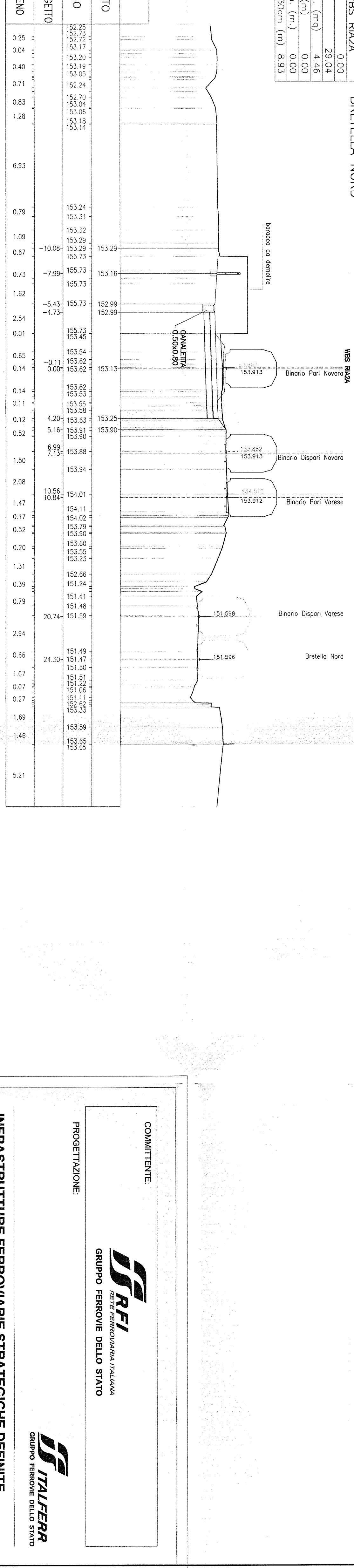
SEZ. N°. A17  
 PROGRESSIVA=1+718.13  
 BRETTILLA NORD



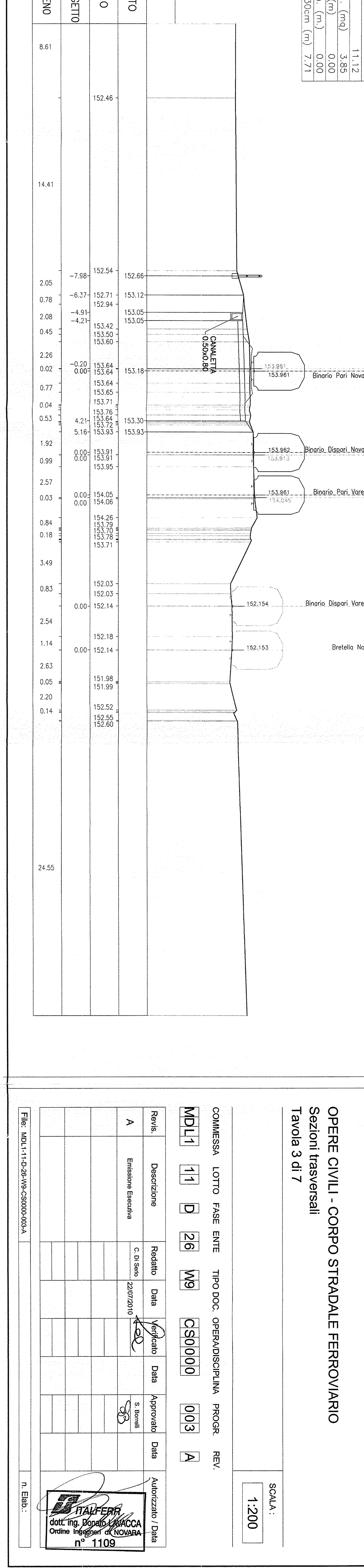
SEZ. N°. A18  
 PROGRESSIVA=1+820.20  
 BRETTILLA NORD



SEZ. N°. A19  
 PROGRESSIVA=1+921.41  
 BRETTILLA NORD



SEZ. N°. A20  
 PROGRESSIVA=2+022.33  
 BRETTILLA NORD



**COMMITTEE:** **SRF** **gruppo ferroviario dello stivio**

**PROGETTAZIONE:** **ITALFER**

**INFRASTRUTTURE FERROVIARIE STRATEGICHE DEFINITE**  
 DALLA LEGGE OBBIETTIVO N. 443/01

**DIREZIONE TECNICA - CENTRO DI PRODUZIONE DI MILANO**  
 PROGETTO DEFINITIVO PER APPALTO INTEGRATO  
 POTENZIAMENTO DELLA LINEA RHO-ARONA. TRATTA RHO-GALLARATE  
 PRE DI RHO

**OPERE CIVILI - CORPO STRADALE FERROVIARIO**  
 Sezioni trasversali  
 Tavola 3 di 7

COMMESSA LOTTO FASE ENTE TIPO DOC. OPERAZIONE/PROG. PROGR. REV./

MD1-11 D 26 W9 CS0000 003 A

Rev./ Direzione Data Verificata Data Approvata Data Autografo/ Data

Autografo/ Data

SCALA: 1:200

FILE: ITC-11-30-26-000000001 N. REV: 1