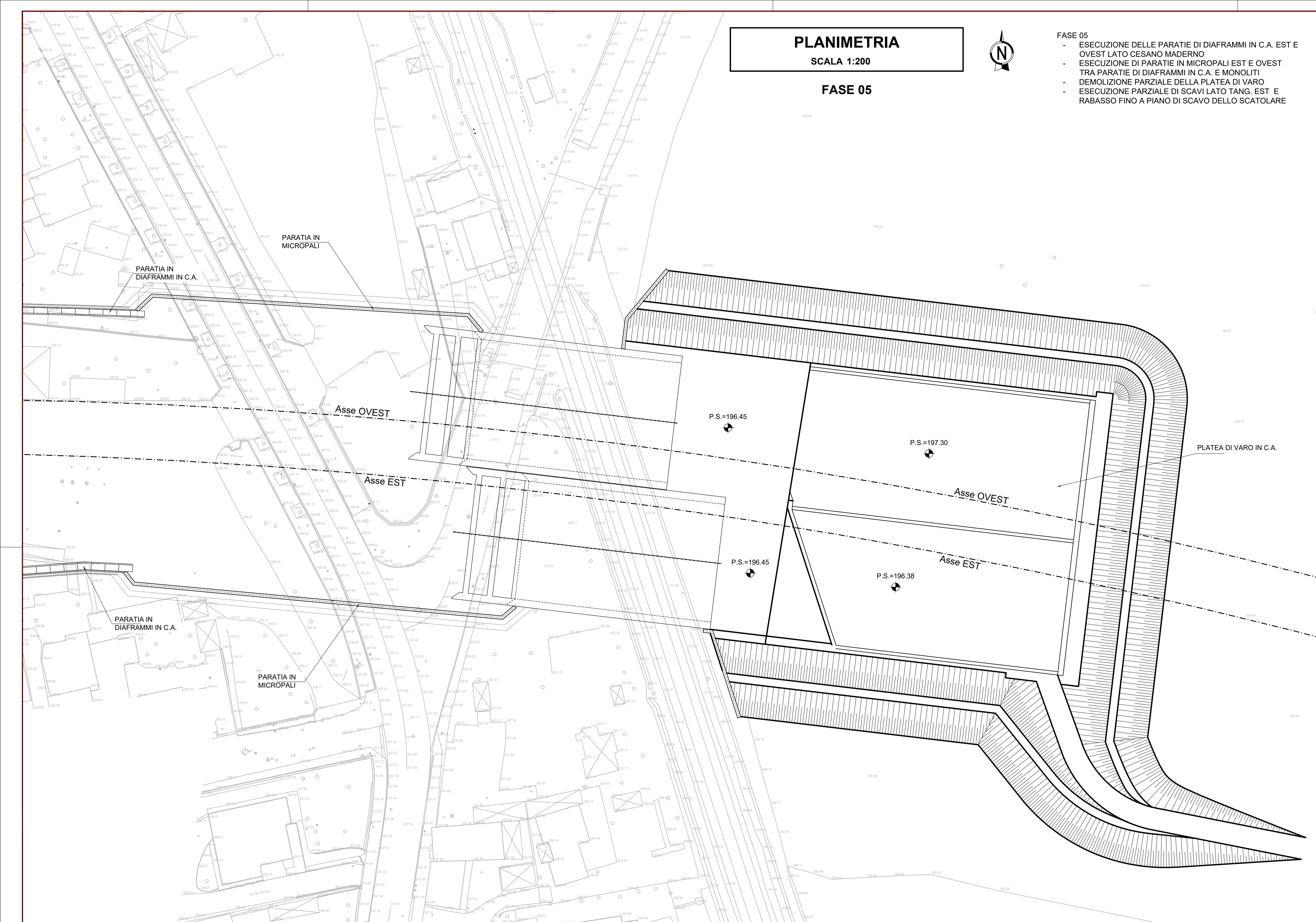


PLANIMETRIA
SCALA 1:200

FASE 05

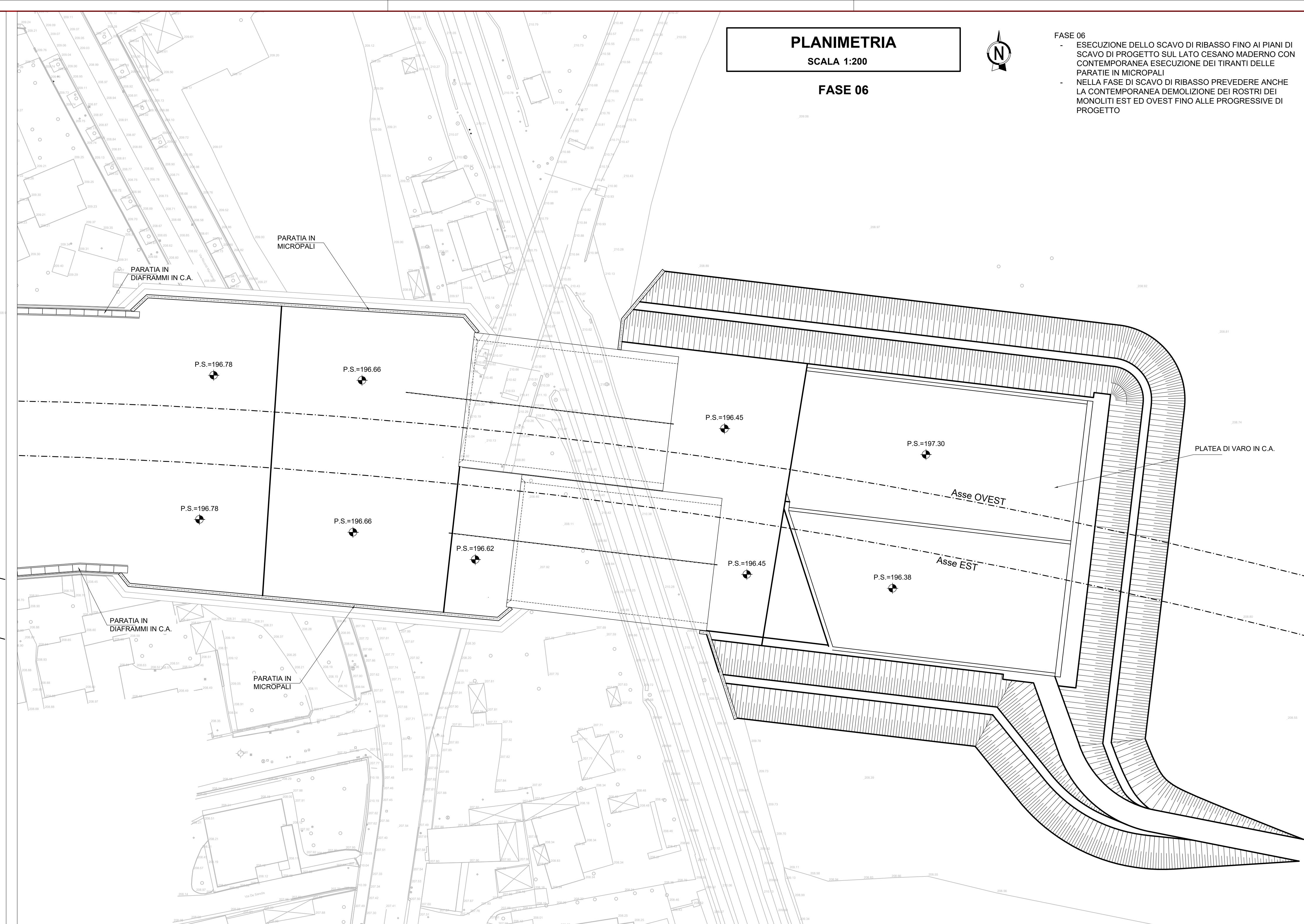
- FASE 05
- ESecuzione delle paratie di diaframmi in c.a. est e ovest lato Cesano Maderno
 - ESecuzione di paratie in micropali est e ovest tra paratie di diaframmi in c.a. e monoliti
 - DEMOLIZIONE PARZIALE DELLA PLATEA DI VARO
 - ESecuzione parziale di scavi lato tang. est e rabasso fino a piano di scavo dello scotolare



PLANIMETRIA
SCALA 1:200

FASE 06

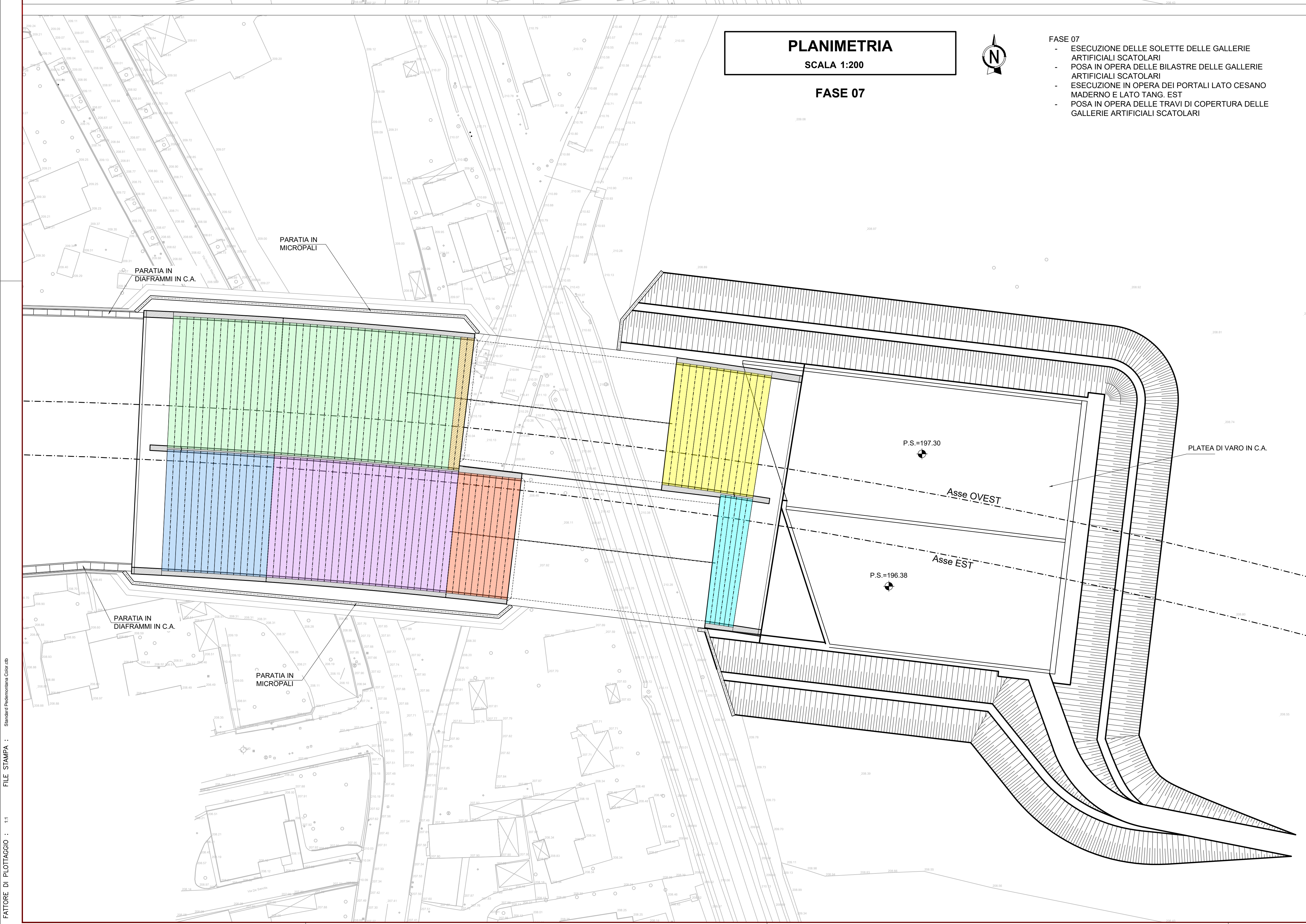
- FASE 06
- ESecuzione dello scavo di ribasso fino ai piani di scavo di progetto sul lato Cesano Maderno con contemporanea esecuzione dei tiranti delle paratie in micropali
 - Nella fase di scavo di ribasso prevedere anche la contemporanea demolizione dei rostri dei monoliti est ed ovest fino alle progressive di progetto



PLANIMETRIA
SCALA 1:200

FASE 07

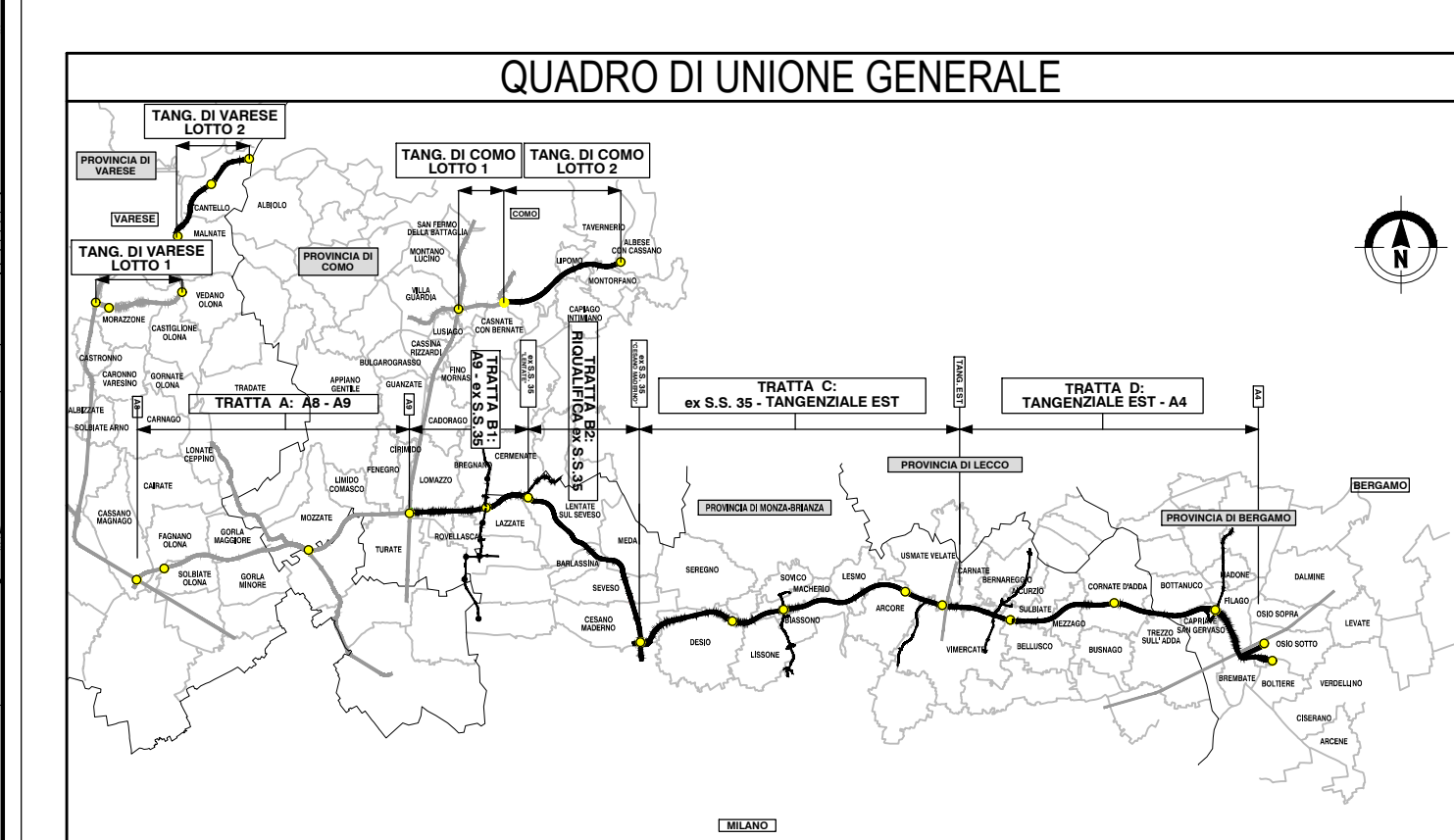
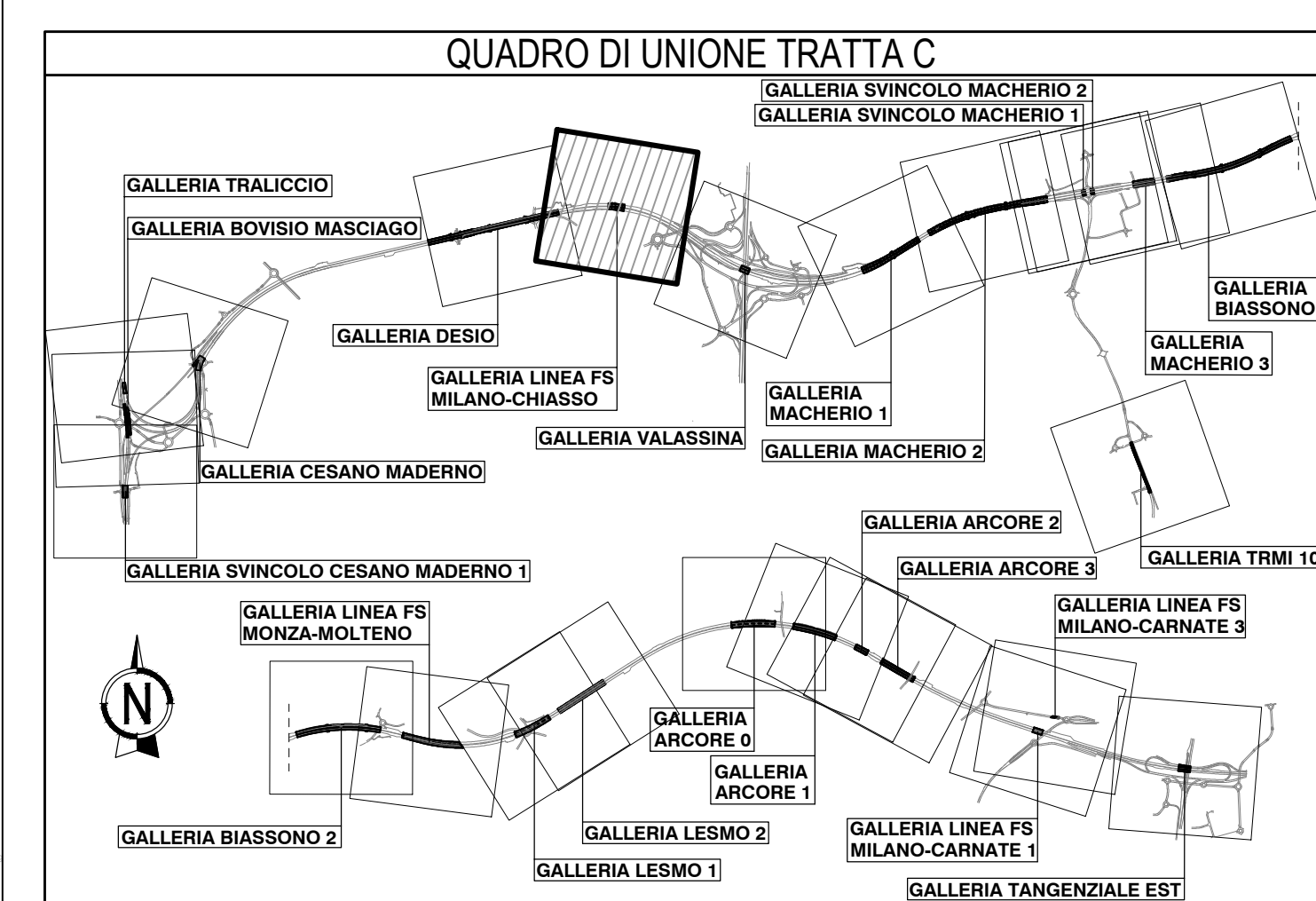
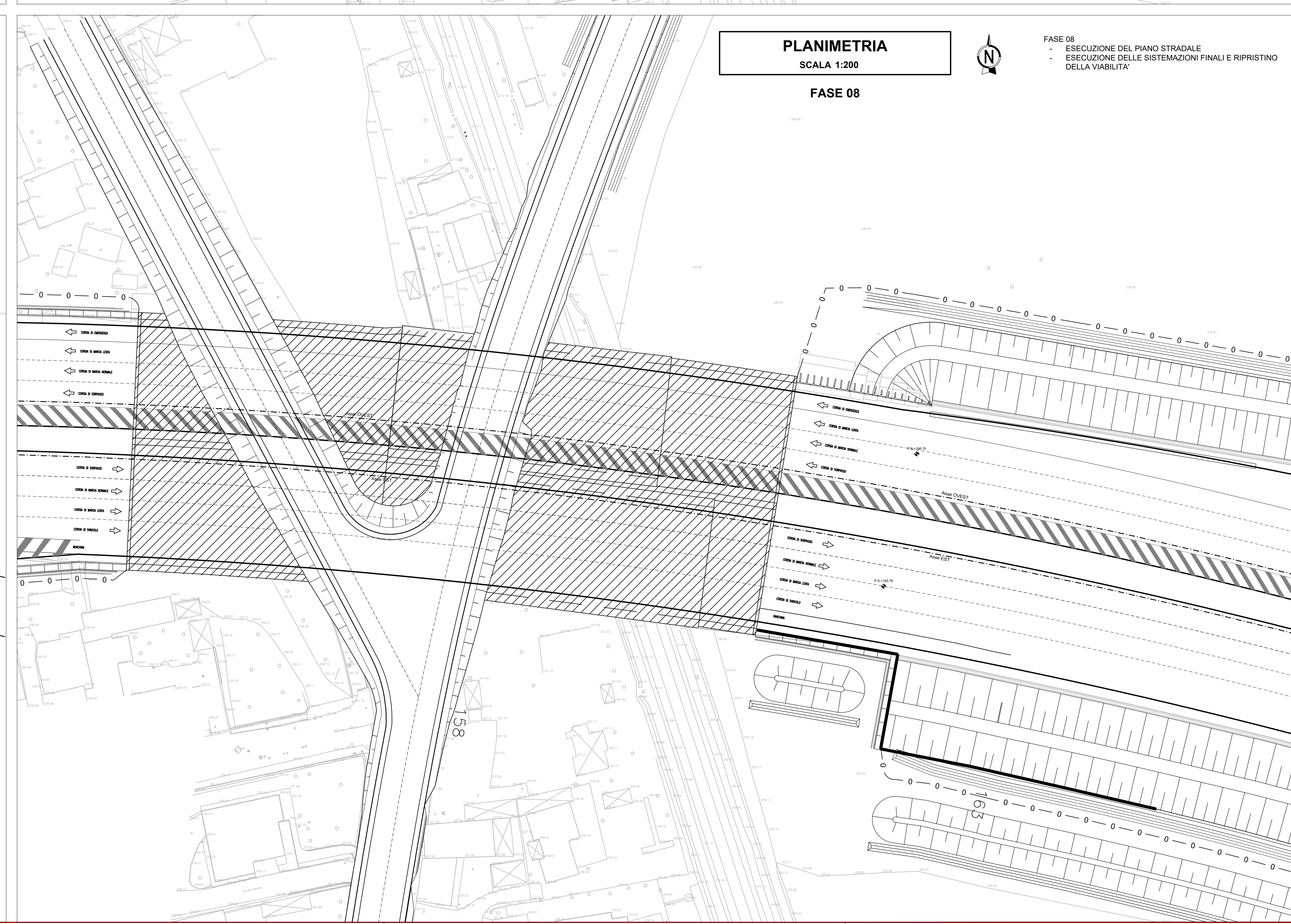
- FASE 07
- ESecuzione delle solette delle gallerie artificiali scotolari
 - POSA IN OPERA DELLE BILASTRE DELLE GALLERIE ARTIFICIALI SCOTOLARI
 - ESecuzione in opera dei portali lato Cesano Maderno e lato tang. est
 - POSA IN OPERA DELLE TRAVI DI COPERTURA DELLE GALLERIE ARTIFICIALI SCOTOLARI



PLANIMETRIA
SCALA 1:200

FASE 08

- FASE 08
- ESecuzione del piano stradale
 - ESecuzione delle sistemazioni finali e ripristino della viabilità



COLLEGAMENTO AUTOSTRADALE DALMINE-COMO-VARESE-VALICO DEL GAGGIOLO E OPERE AD ESSO CONNESSE

OPERE D'ARTE MAGGIORI
GALLERIE ARTIFICIALI
GALLERIA LINEA FS MILANO-CHIASSO
FASI ESECUTIVE - TAVOLA 2

CONTRANTE GENERALE: **PEDELOMBARDA NUOVA S.p.A.**

<p>IDENTIFICAZIONE ELABORATO</p> <p>IMPIANTO: ...</p> <p>DATA: Luglio 2023</p> <p>SCALA: 1:200</p>	<p>CONTRANTE GENERALE</p> <p>REVISIONI</p> <p>ELABORAZIONE PROGETTUALE</p> <p>PROGETTISTI</p> <p>PROGETTO</p>
--	---