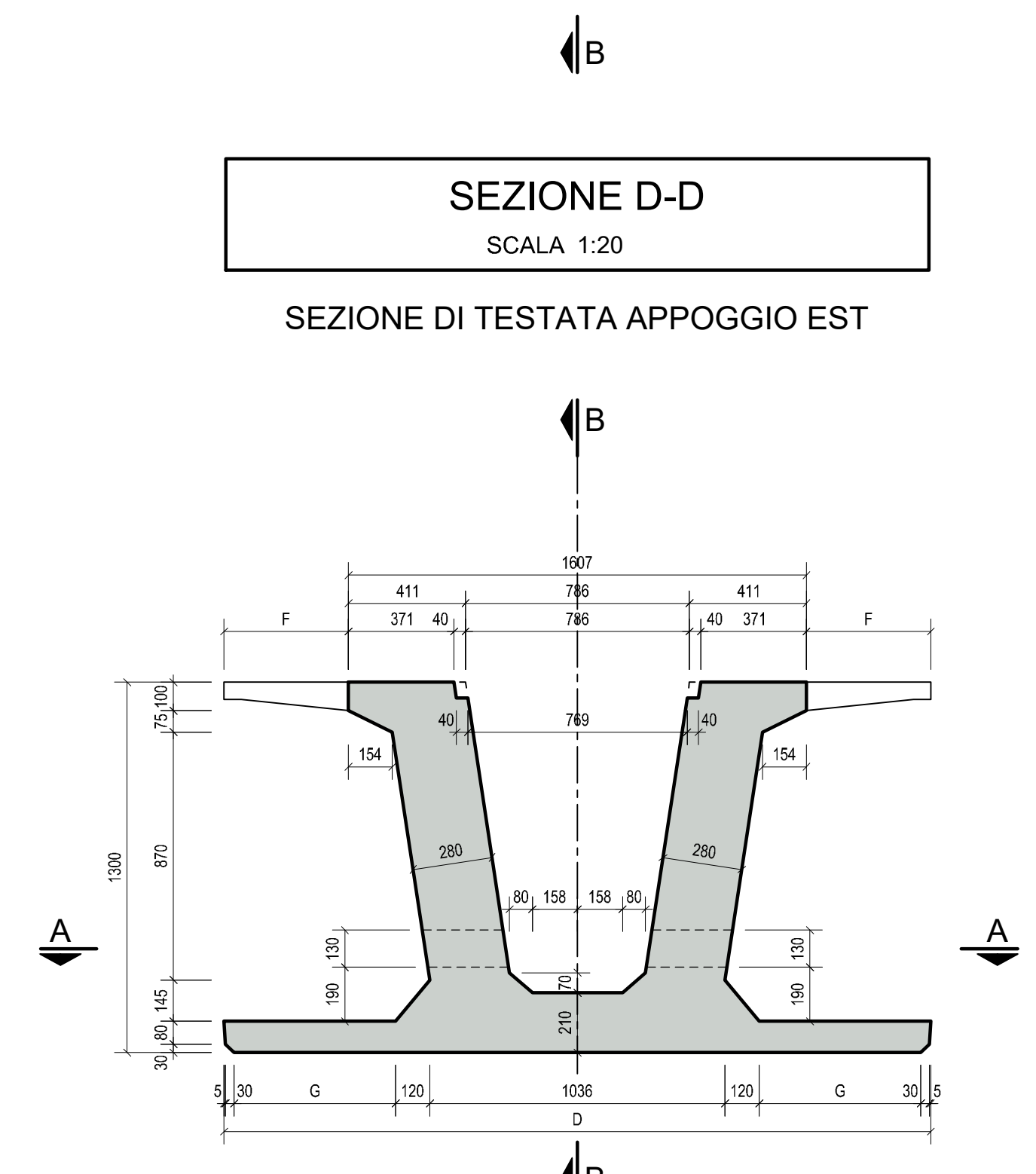
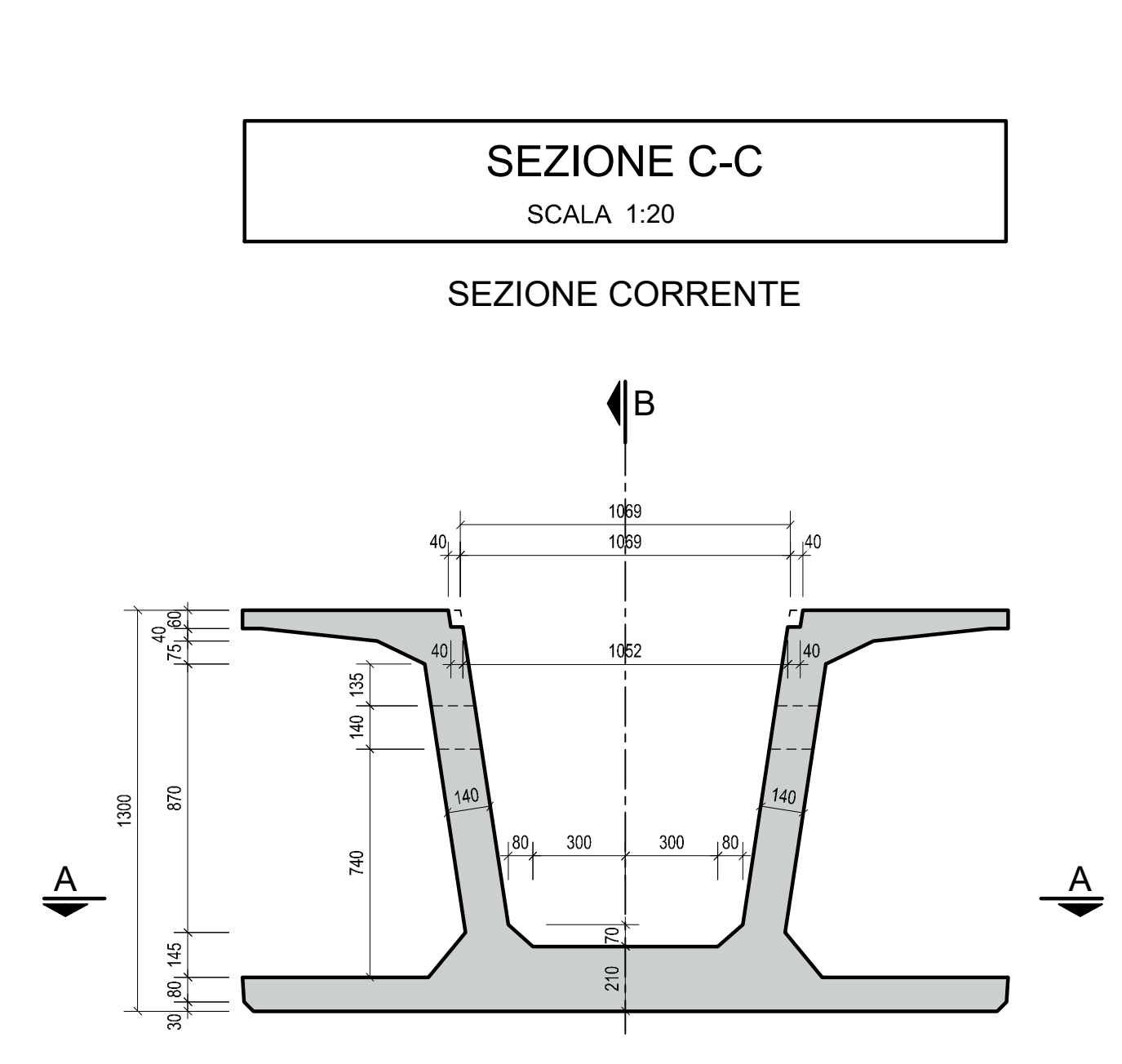
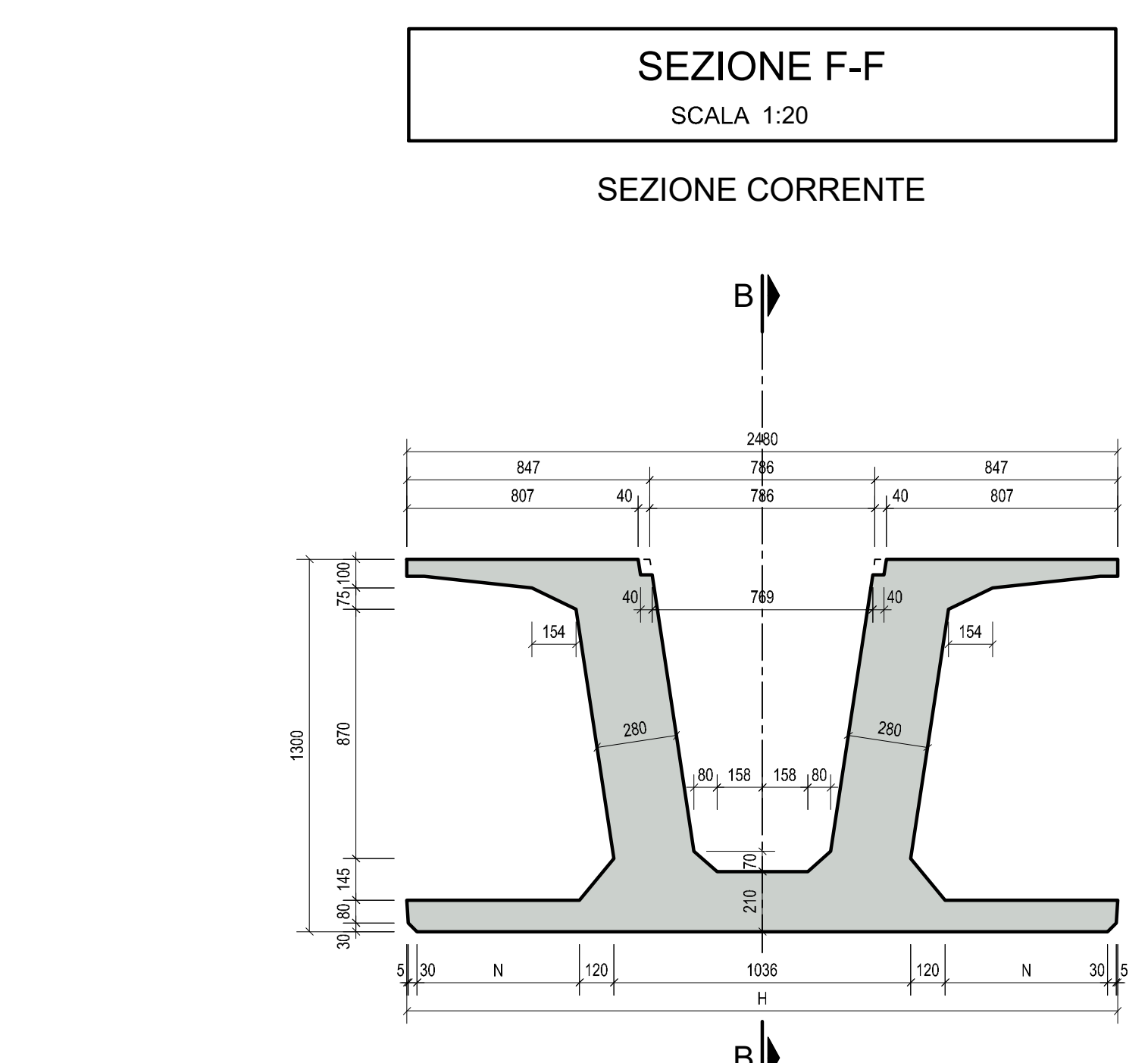
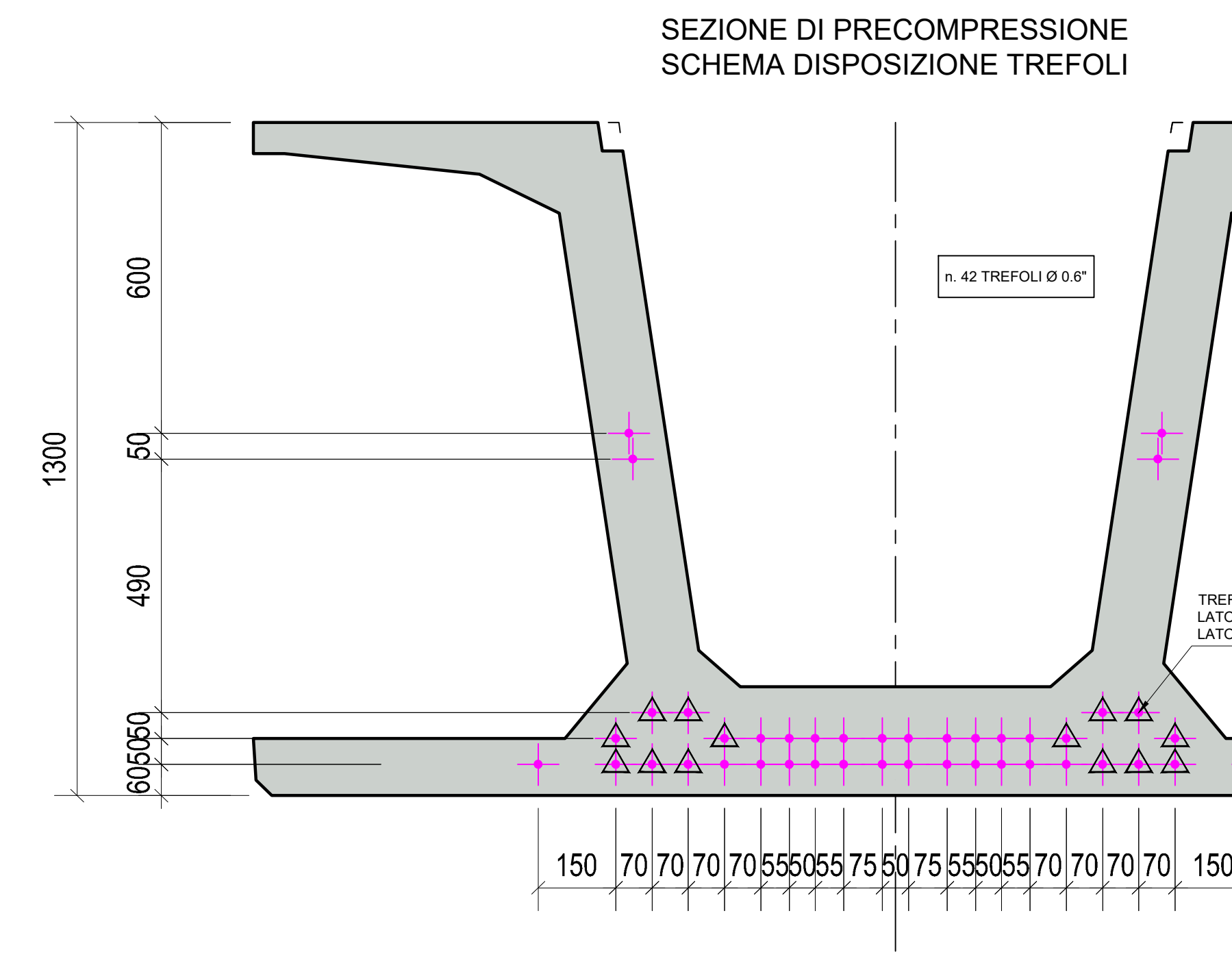


GALLERIA ARTIFICIALE FS MI-Chiasso EST												MASCHER A TREFOLI TIPO	
ID. TRAVE	Q.TA'	DIMENSIONI LUNGHEZZA			DIMENSIONI APPOGGIO EST				DIMENSIONI APPOGGIO CENTRALE				
TE-1	8	A	B	C	D	E	F	G	H	L	M	N	1
TE-2	14	22110	16110	10555	2370	1185	381.5	512	2420	1210	406.5	537	1
TE-3	5	22110	16110	10555	2220	1110	306.5	437	2280	1140	336.5	467	2
	27												



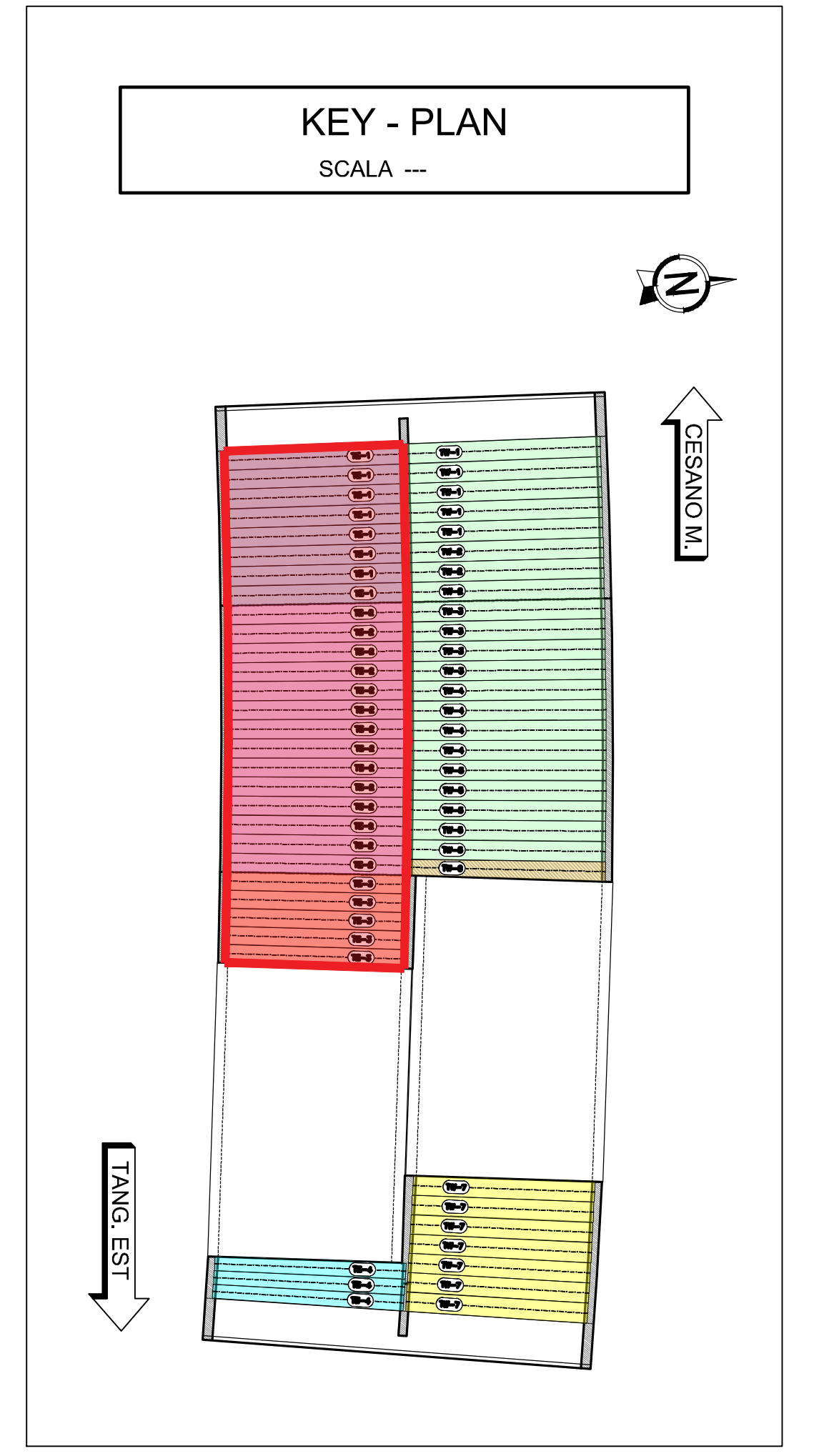
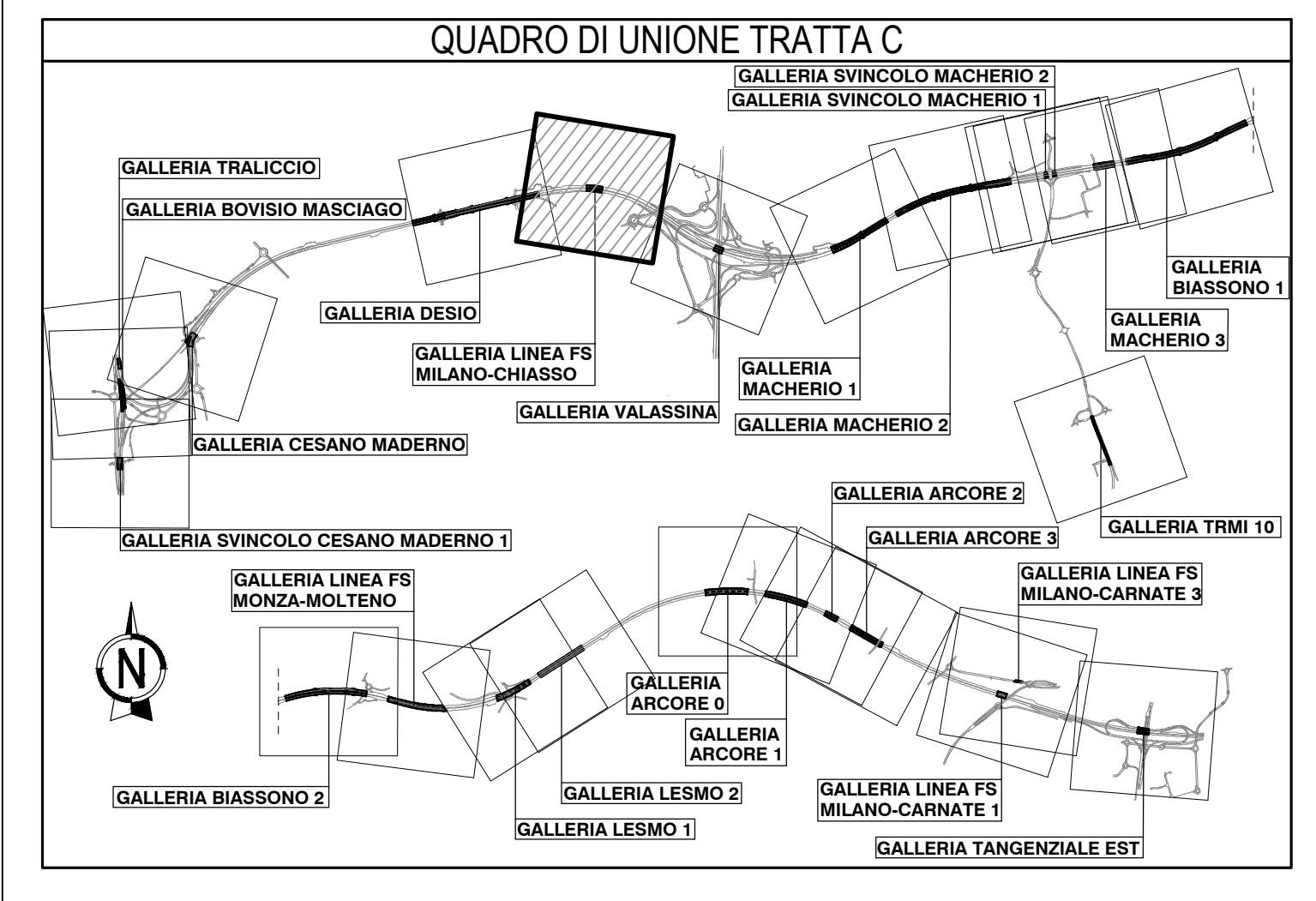
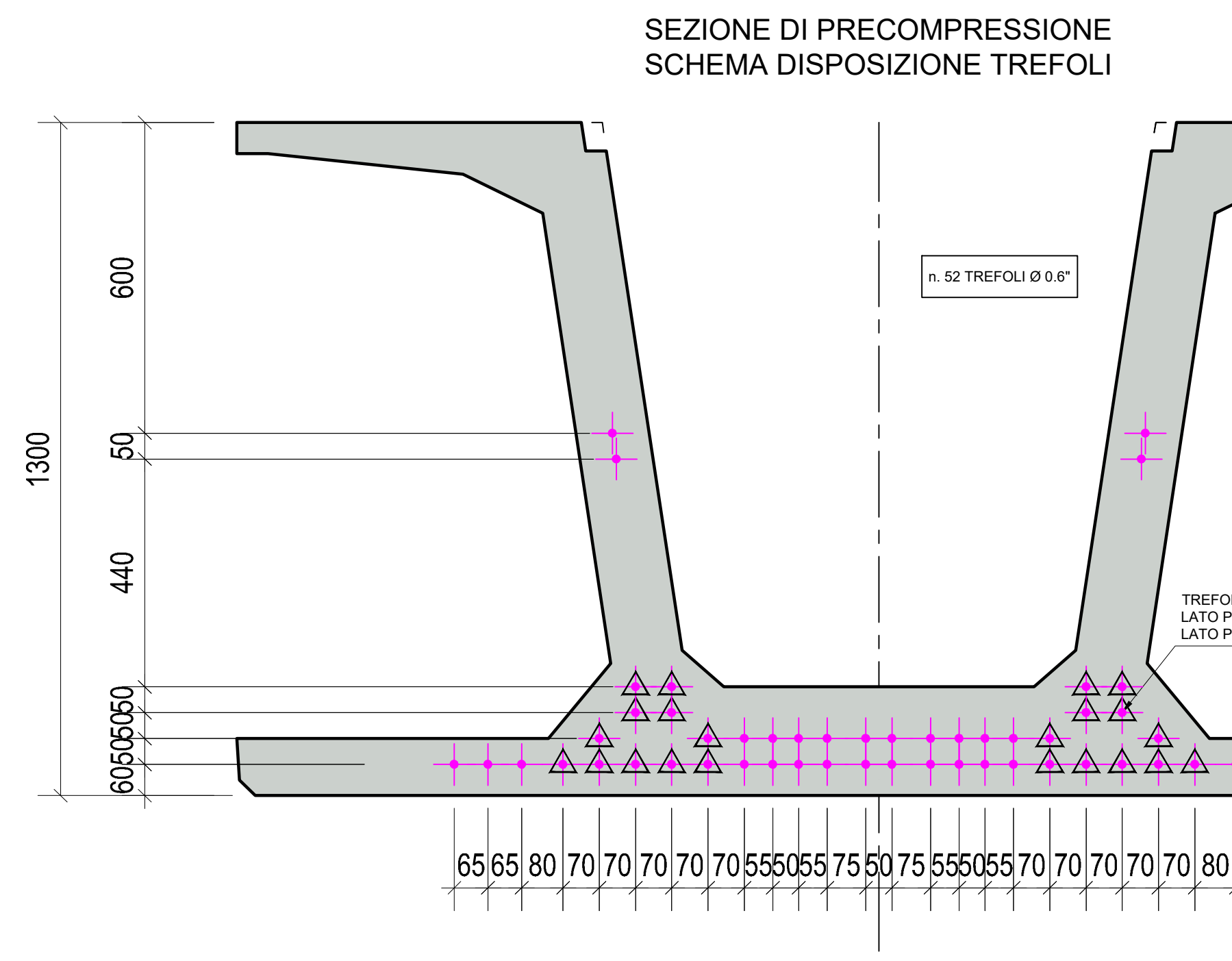
MASCHERA TREFOLI TIPO 1

SCALA 1:10



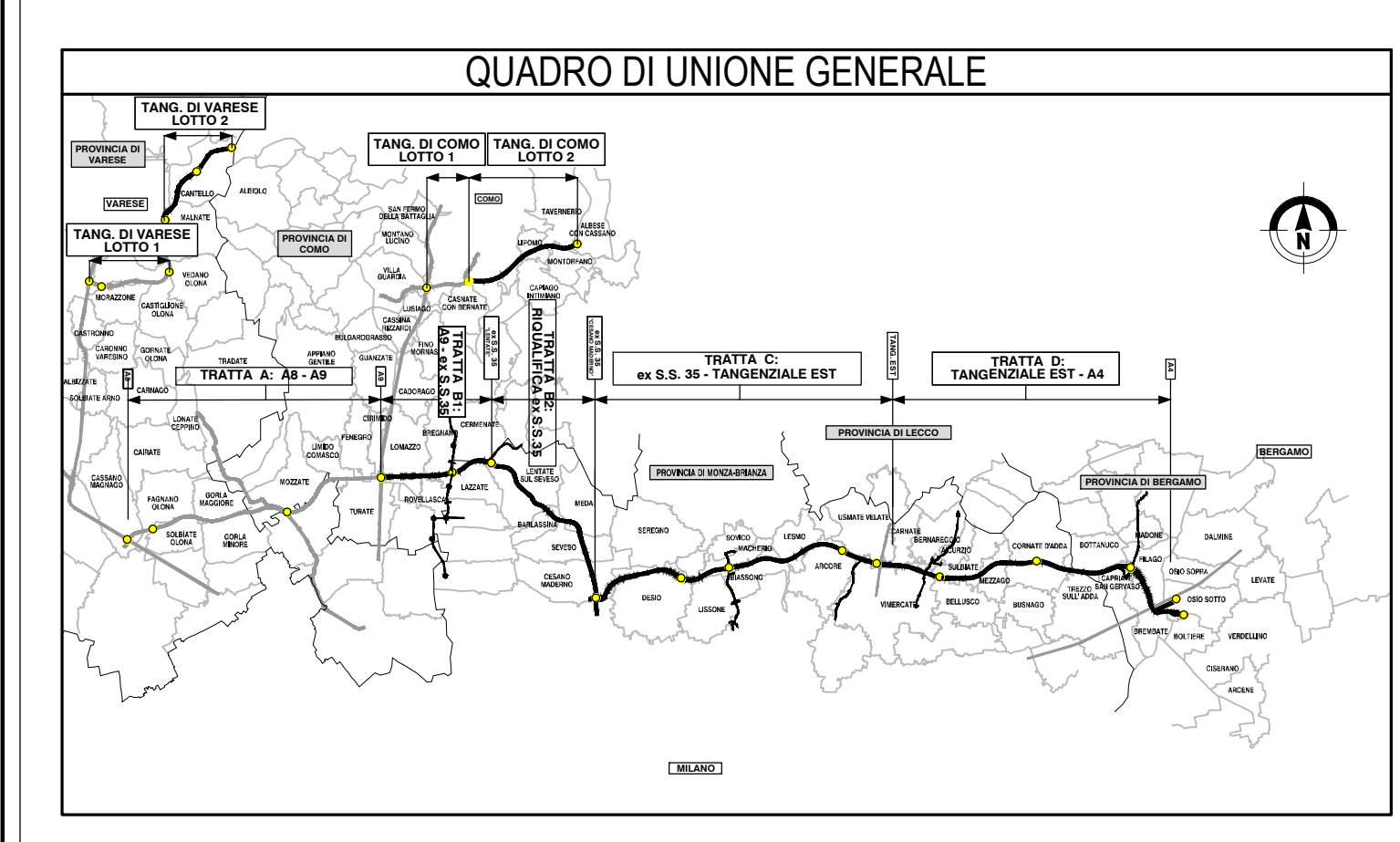
MASCHERA TREFOLI TIPO 2

SCALA 1:10



NOTE

- PER QUANTO ATTIENE ALLE CARATTERISTICHE DEI MATERIALI IMPIEGATI SI RIMANDA ALLO SPECIFICO ELABORATO TIPOLOGICO
- PER QUANTO ATTIENE ALLA TIPOLOGIA DI SOLLEVAMENTO TRAVI SI RIMANDA ALLO SPECIFICO ELABORATO



COLLEGAMENTO AUTOSTRADALE DALMINE-COMO-VARESE-VALICO DEL GAGGIOLO E OPERE AD ESSO CONNESSE

OPERA CUP: F118000007

PROGETTO ESECUTIVO TRATTA C

OPERE D'ARTE MAGGIORI
GALLERIE ARTIFICIALI
GALLERIA LINEA FS MILANO-CHIASSO
MANUFATTO GETTATO IN OPERA - CARPENTERIA - TRAVE DI COPERTURA - TAVOLA 1

CONTRATTORE GENERALE: **PEDELOMBARDA NUOVA S.p.A.**

PROGETTISTI: **ROCK**

CONCETTUALISTA: **ROCK**

DATA: Luglio 2023
SCALA: 1:1000