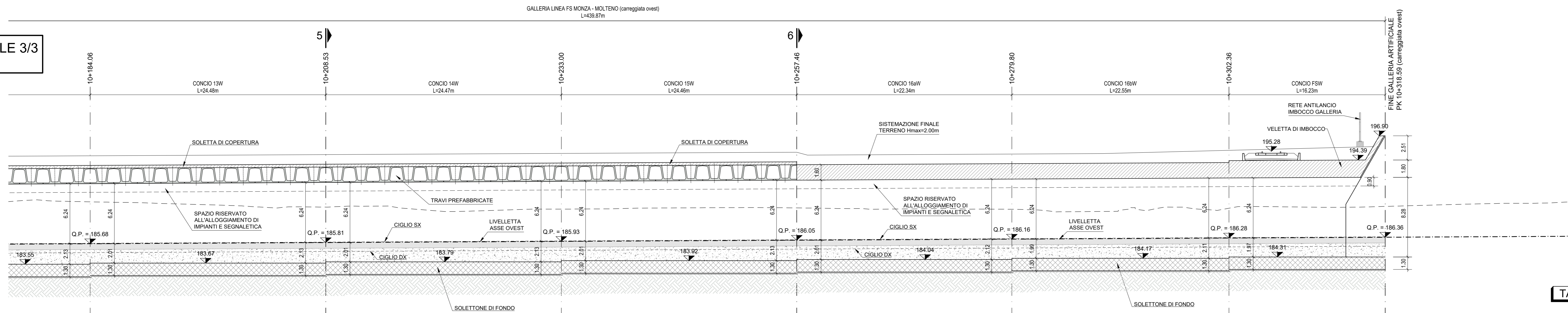


PROFILO LONGITUDINALE 3/3
SCALA 1:200

FS MONZA - MOLTENO
ASSE OVEST



CESANO M.

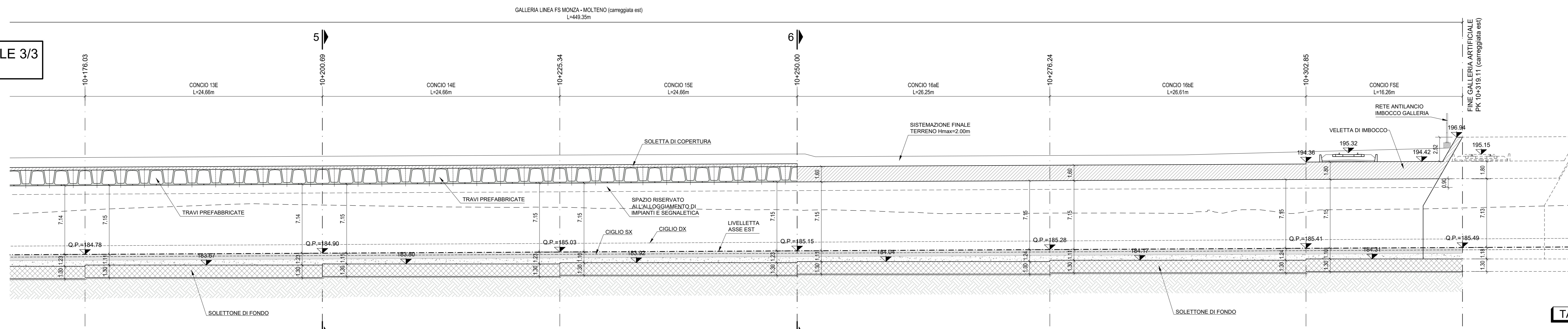
TANG. EST

15.02 OVEST MONZA MOLTENO
Scala : 200/200
Q.Rif. : 170.00 m s.l.m.

| | | | | | | | |
|----------------------|-----------|-----------|-----------|-----------|-----------|-----------|-----------|
| NUMERO SEZIONE | 13 | 14 | 15 | 16 | 17 | 18 | 19 |
| DISTANZE PARZIALI | | 24.48 | 24.47 | 24.46 | 22.34 | 22.55 | 16.23 |
| DISTANZE PROGRESSIVE | 10+184.08 | 10+208.53 | 10+233.00 | 10+257.46 | 10+279.80 | 10+302.35 | 10+318.59 |

PROFILO LONGITUDINALE 3/3
SCALA 1:200

FS MONZA - MOLTENO
ASSE EST

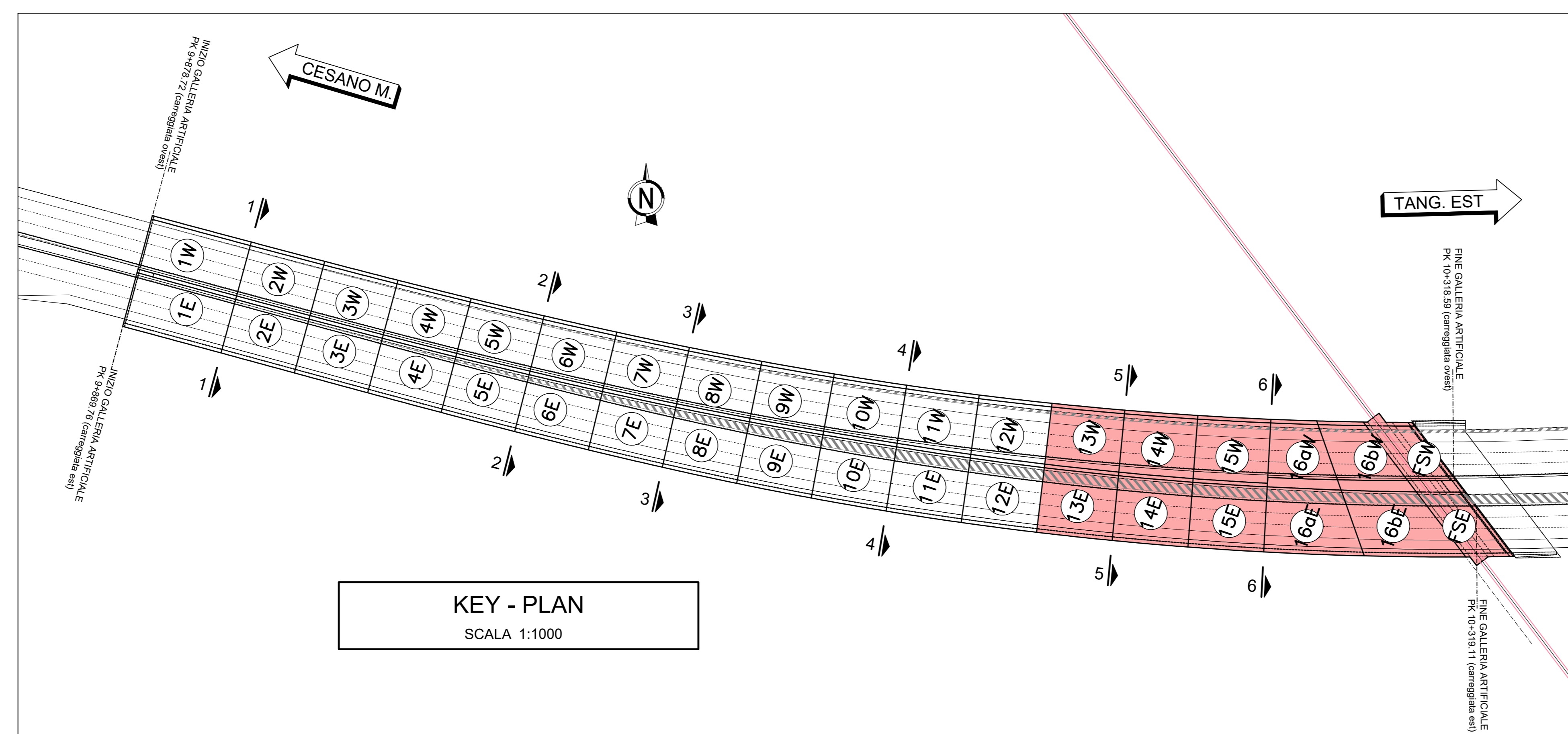


CESANO M.

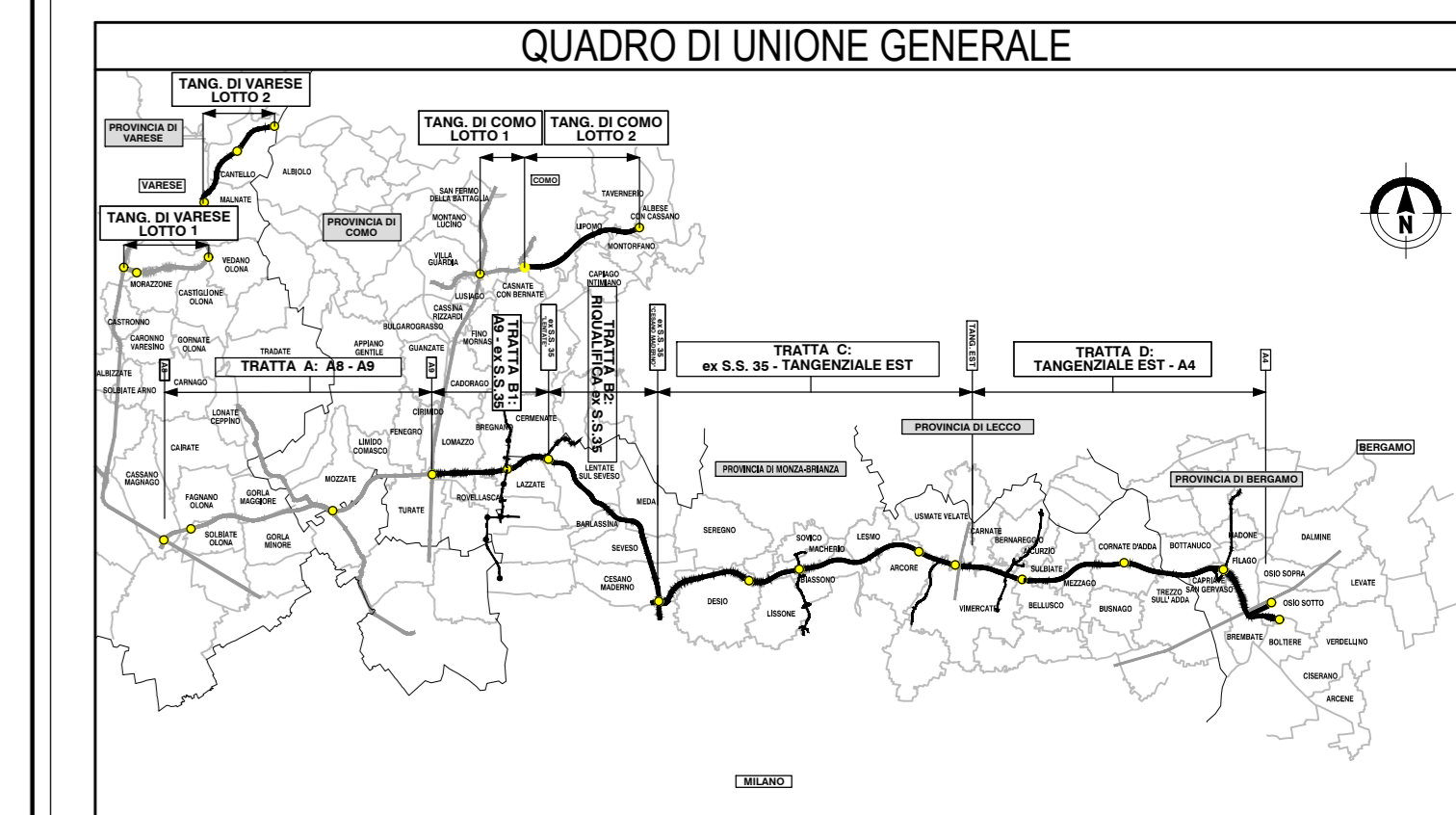
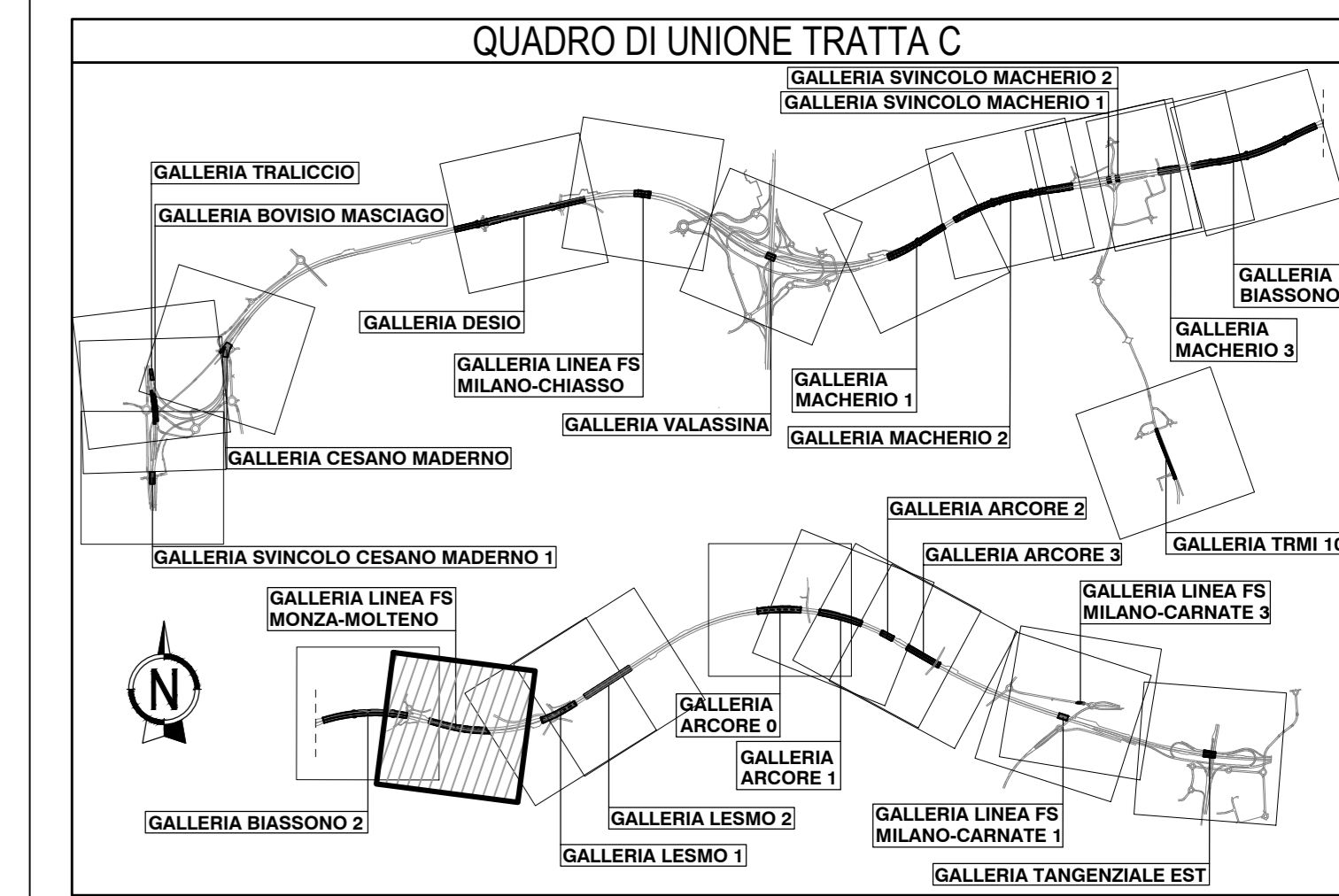
TANG. EST

15.01 EST MONZA MOLTENO
Scala : 200/200
Q.Rif. : 170.00 m s.l.m.

| | | | | | | | |
|----------------------|-----------|-----------|-----------|-----------|-----------|-----------|-----------|
| NUMERO SEZIONE | 13 | 14 | 15 | 16 | 17 | 18 | 19 |
| DISTANZE PARZIALI | | 24.66 | 24.66 | 24.66 | 26.24 | 26.61 | 16.26 |
| DISTANZE PROGRESSIVE | 10+176.03 | 10+200.69 | 10+225.34 | 10+250.00 | 10+276.24 | 10+302.85 | 10+319.11 |



KEY - PLAN
SCALA 1:1000



COLLEGAMENTO AUTOSTRADALE DALMINE-COMO-VARESE-VALICO DEL GAGGIOLO E OPERE AD ESSO CONNESSE
PROGETTO ESECUTIVO TRATTA C
OPERE D'ARTE MAGGIORI GALLERIE ARTIFICIALI GALLERIA LINEA FS MONZA - MOLTENO FASE DEFINITIVA - PROFILI LONGITUDINALI - TAVOLA 3

| | | | |
|---|--|--|--|
| IDENTIFICAZIONE ELABORATO | | CONTRAENTE GENERALE | |
| FASE PROGETTUALE AMBITO TRATTA CANTIERI OPERA FASE ELABORATA TIPO ELABORATO PROIEZIONE QUOTAZIONE ESTERNA | DATA REVISIONE ELABORAZIONE PROGETTUALE RESPONSABILE INTERLOCAZIONE PRESSIONE VERIFICAZIONE SPECIALISTICO ING. Carlo Lotti | PEDELOMBARDA NUOVA S.p.A. DATA REVISIONE ELABORAZIONE PROGETTUALE RESPONSABILE INTERLOCAZIONE PRESSIONE VERIFICAZIONE SPECIALISTICO ING. Carlo Lotti | |
| CONCEDENT CONSORZIO LOMBARDE AUTOSTRADALI | | CONCESSIONARIO PEDELOMBARDA NUOVA S.p.A. | |